

MICROZONAZIONE SISMICA

Carta di microzonazione sismica Livello 2

scala 1 : 10.000

Regione Emilia-Romagna
Comune di Codigoro

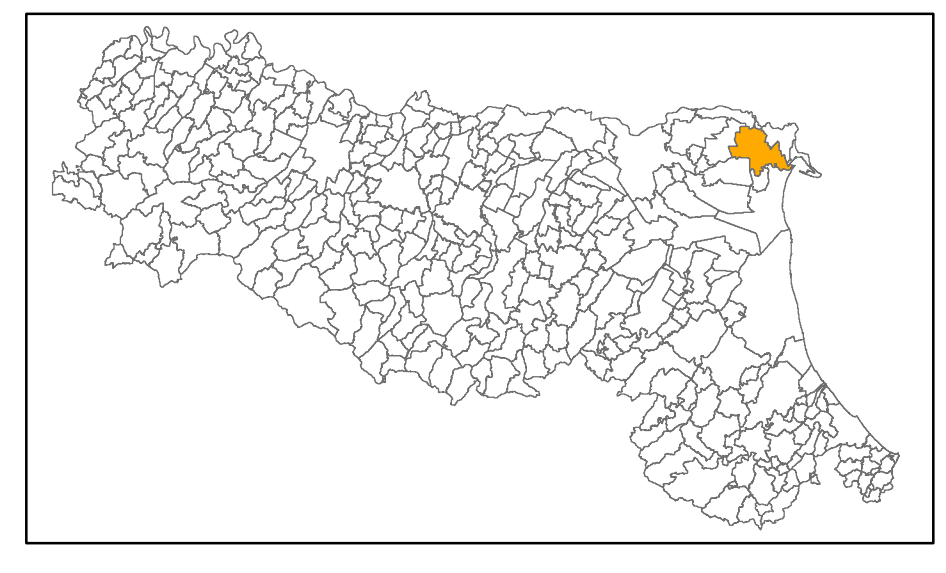
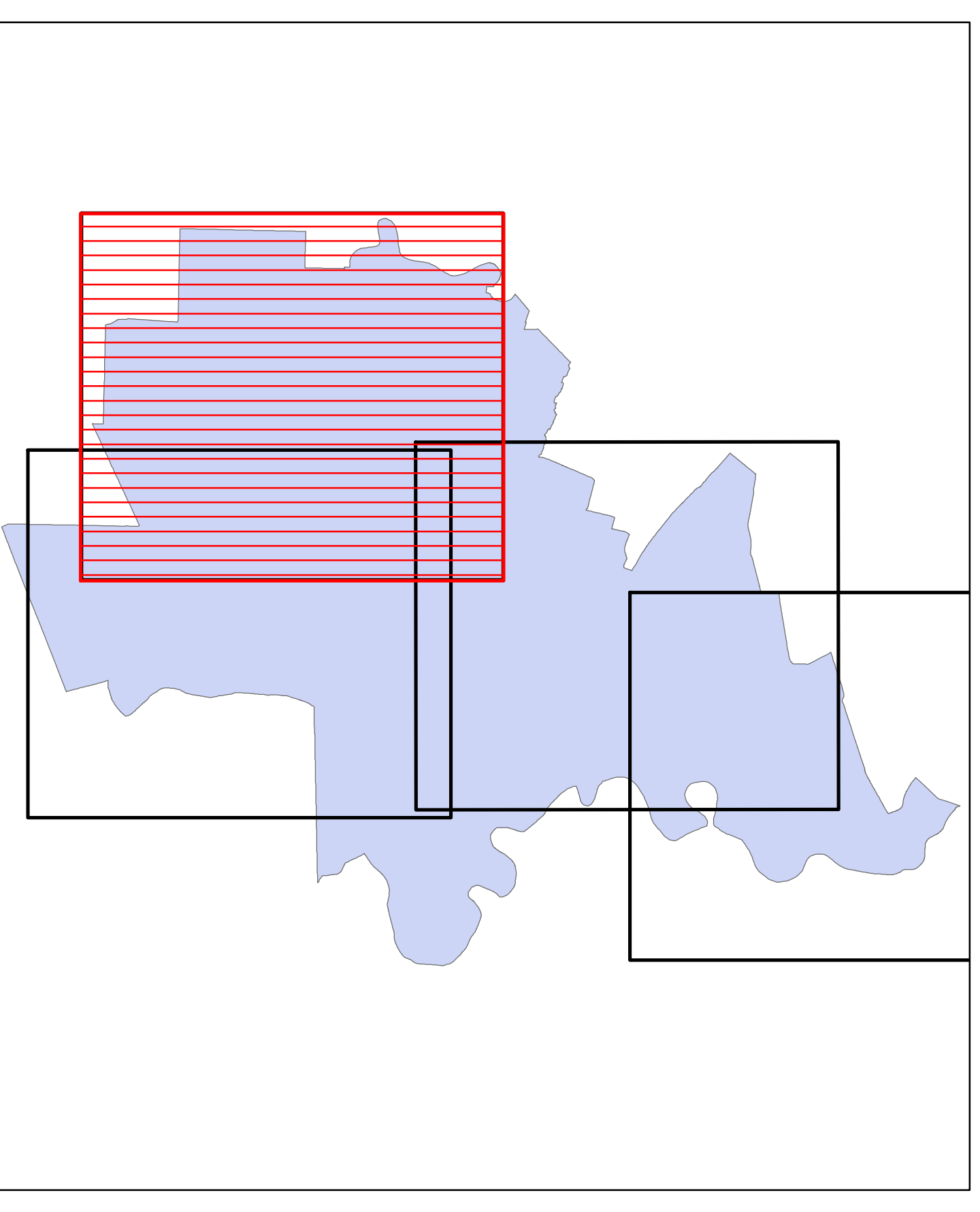



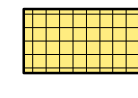
Tavola G1 - SA1


Regione	Soggetto realizzatore	Data
Emilia-Romagna	Geol. VERONESE THOMAS GEOTEMA S.r.l. Ing. CHIAUZZI LEONARDO Geol. PAVANATI ANDREA	31/01/2020



Legenda

Zone stabili suscettibili di amplificazioni locali
 $F_{a(0,1)} = 1,3 - 1,4$

Zone suscettibili di instabilità
 $Z_{5,10}$ Zone di attenzione per le liquefazioni $F_{a(0,1)} = 1,3 - 1,4$

Elementi cartografici
 Limiti amministrativi

