



Determinazione n. DD - 2019 - 263

# MICROZONAZIONE SISMICA

## Carta di microzonazione sismica Livello 2

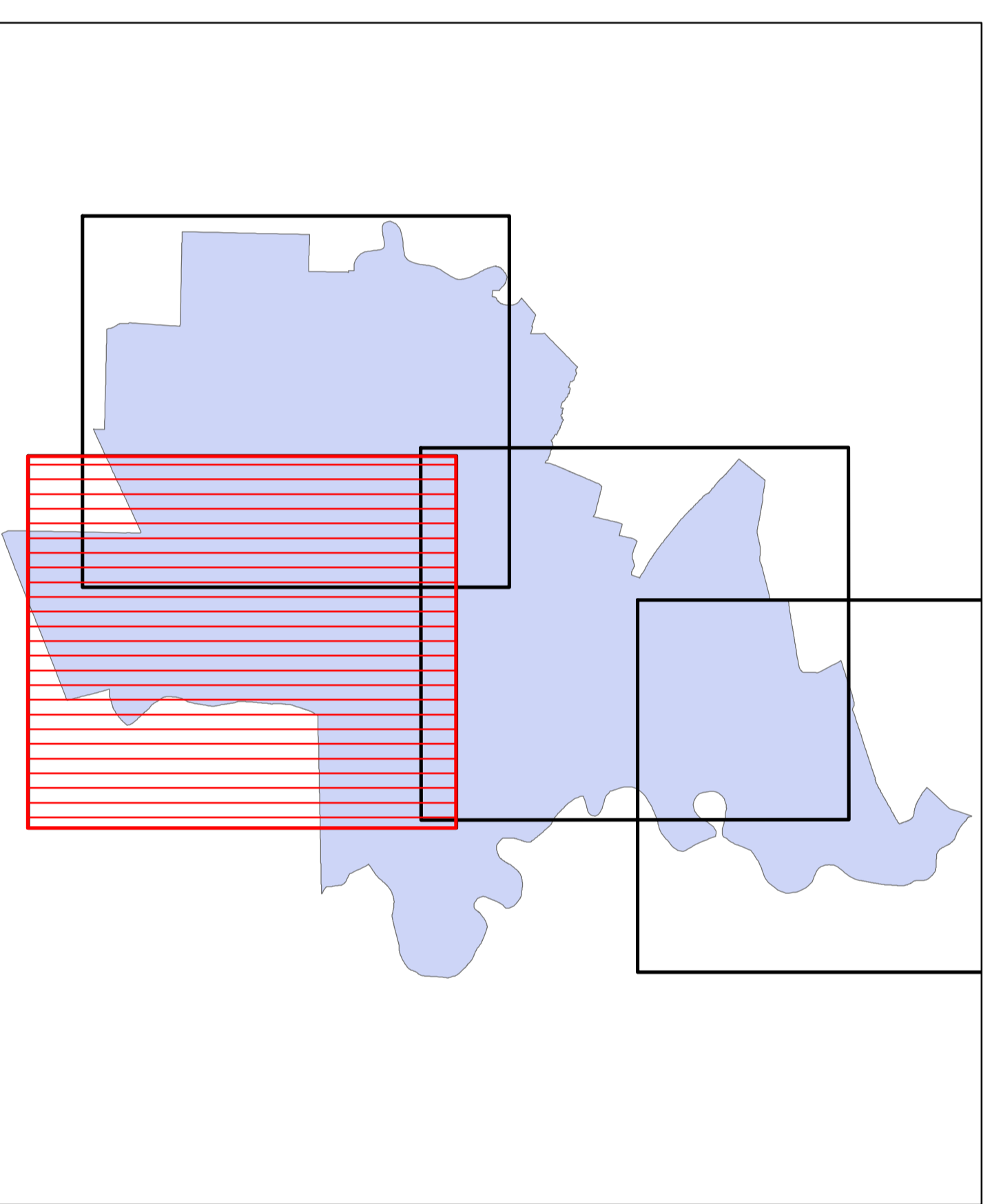
scala 1 : 10.000

Regione Emilia-Romagna  
Comune di Codigoro



Tavola G2 - SA1

Regione	Soggetto realizzatore	Data
Emilia-Romagna	Geol. VERONESE THOMAS GEOTEMA S.r.l. Ing. CHIAUZZI LEONARDO Geol. PAVANATI ANDREA	31/01/2020



- Legenda**
- Zone stabili suscettibili di amplificazioni locali**  
FA<sub>1.3-1.4</sub> Zone stabili suscettibili di amplificazioni locali
  - Zone suscettibili di instabilità**  
ZS<sub>1.3-1.4</sub> Zone di attenzione per le liquefazioni
  - Elementi cartografici**  
Limiti amministrativi

0 250 500 Metri

