



Determinazione n. DD - 2019 - 263

MICROZONAZIONE SISMICA

Carta di microzonazione sismica Livello 2

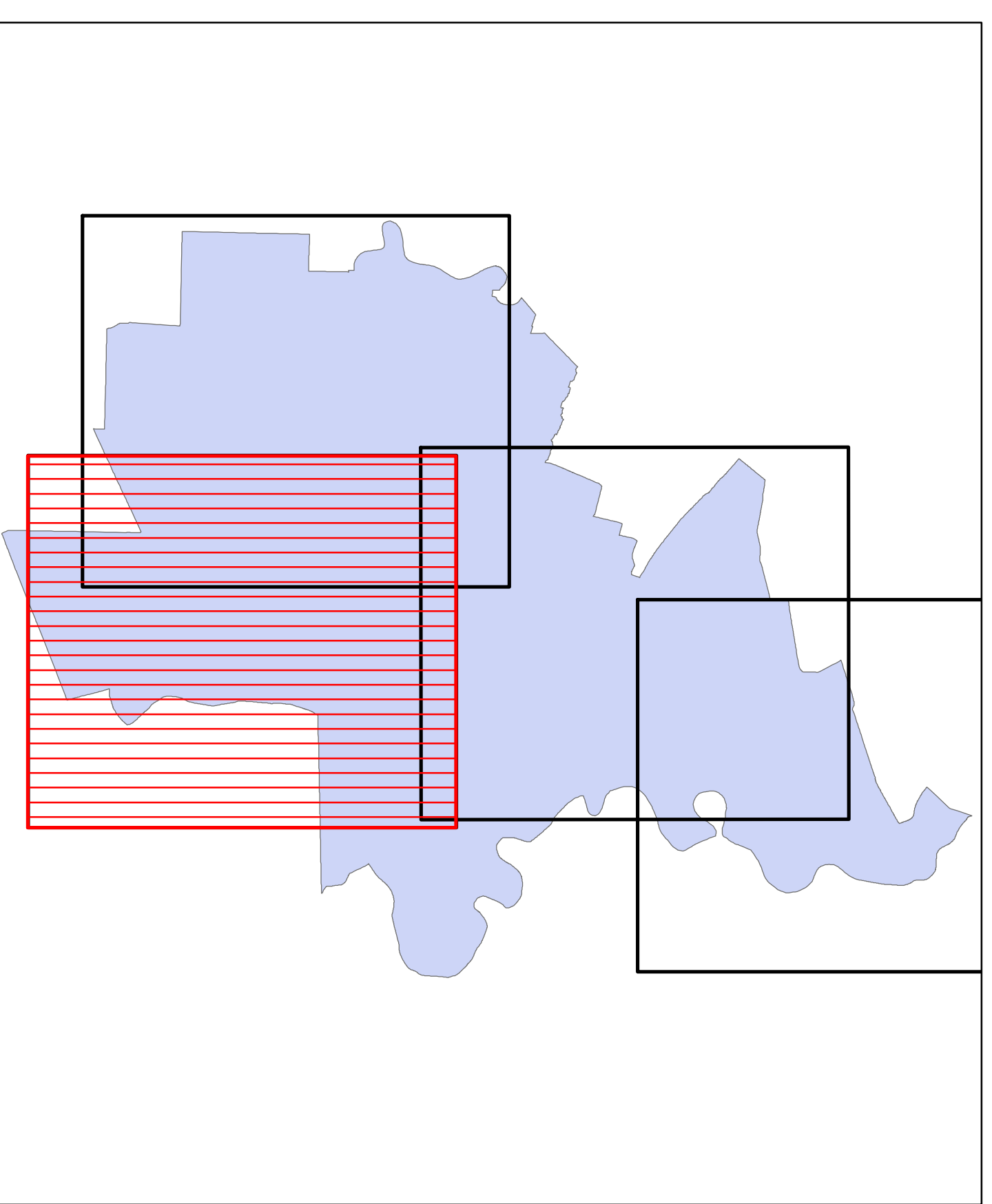
scala 1 : 10.000

Regione Emilia-Romagna
Comune di Codigoro



Tavola I2 - SA3

Regione	Soggetto realizzatore	Data
Emilia-Romagna	Geol. VERONESE THOMAS GEOTEMA S.r.l. Ing. CHIAUZZI LEONARDO Geol. PAVANATI ANDREA	31/01/2020



Legenda

Zone stabili suscettibili di amplificazioni locali

$F_{a2-10} = 2,5 - 3,0$

Zone suscettibili di instabilità

Z_{50} Zone di attenzione per le liquefazioni $F_{a2-10} = 2,5 - 3,0$

Elementi cartografici

Limiti amministrativi

0 250 500 Metri

