

MICROZONAZIONE SISMICA

Carta di microzonazione sismica Livello 2

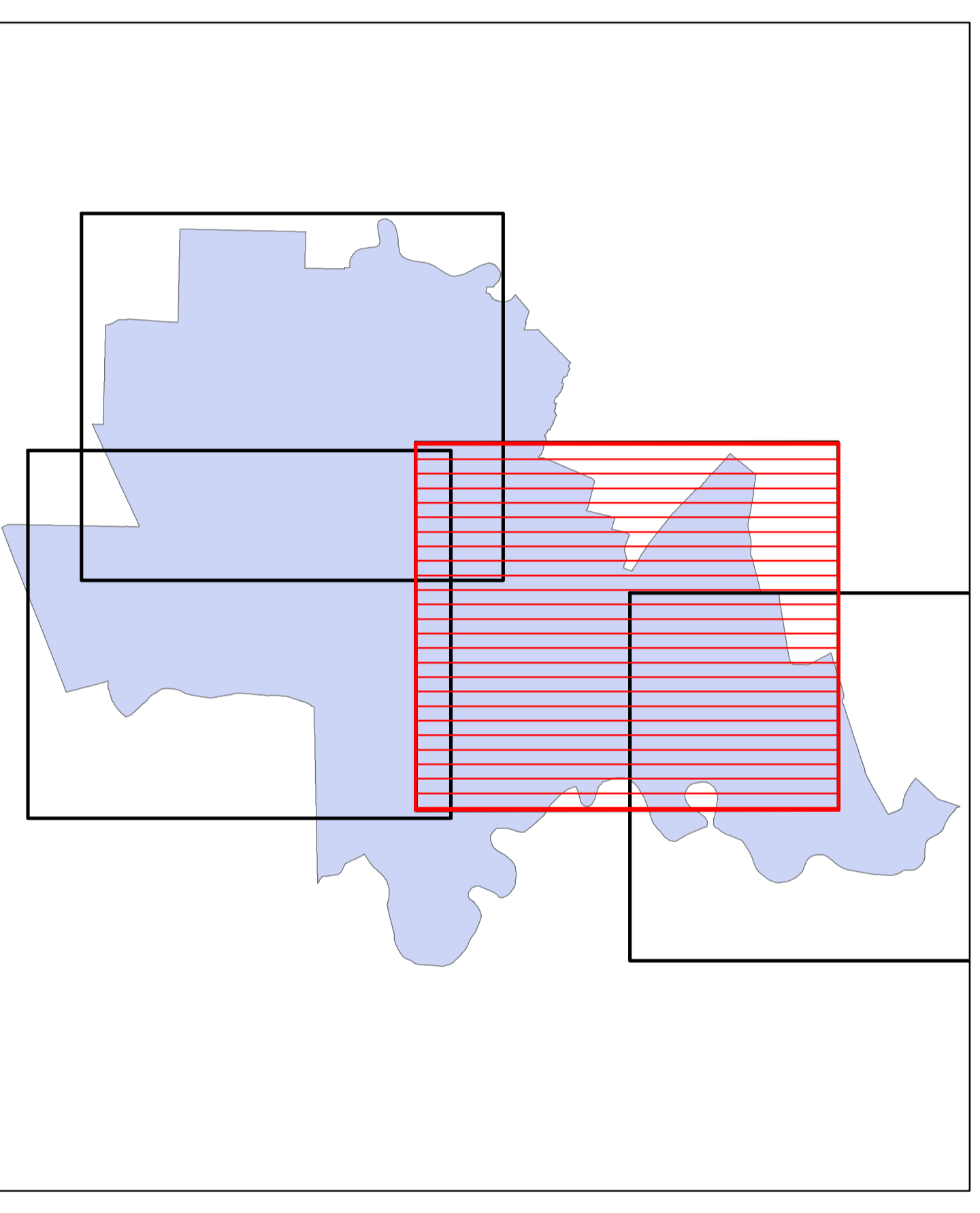
scala 1 : 10.000

Regione Emilia-Romagna
Comune di Codigoro

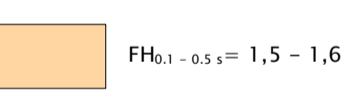
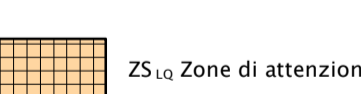
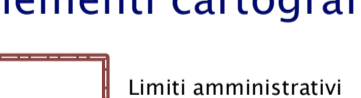


Tavola M3 - S11

Regione	Soggetto realizzatore	Data
Emilia-Romagna	Geol. VERONESE THOMAS GEOTEMA S.r.l. Ing. CHIAUZZI LEONARDO Geol. PAVANATI ANDREA	31/01/2020



Legenda

- Zone stabili suscettibili di amplificazioni locali**
 $FH_{0,1-1,6} = 1,5 - 1,6$
- Zone suscettibili di instabilità**
 $ZS_{1,6}$ Zone di attenzione per le liquefazioni $FH_{0,1-1,6} = 1,5 - 1,6$
- Elementi cartografici**
 Limiti amministrativi

0 250 500 Metri

