



Determinazione n. DD - 2019 - 263

MICROZONAZIONE SISMICA

Carta di microzonazione sismica Livello 2

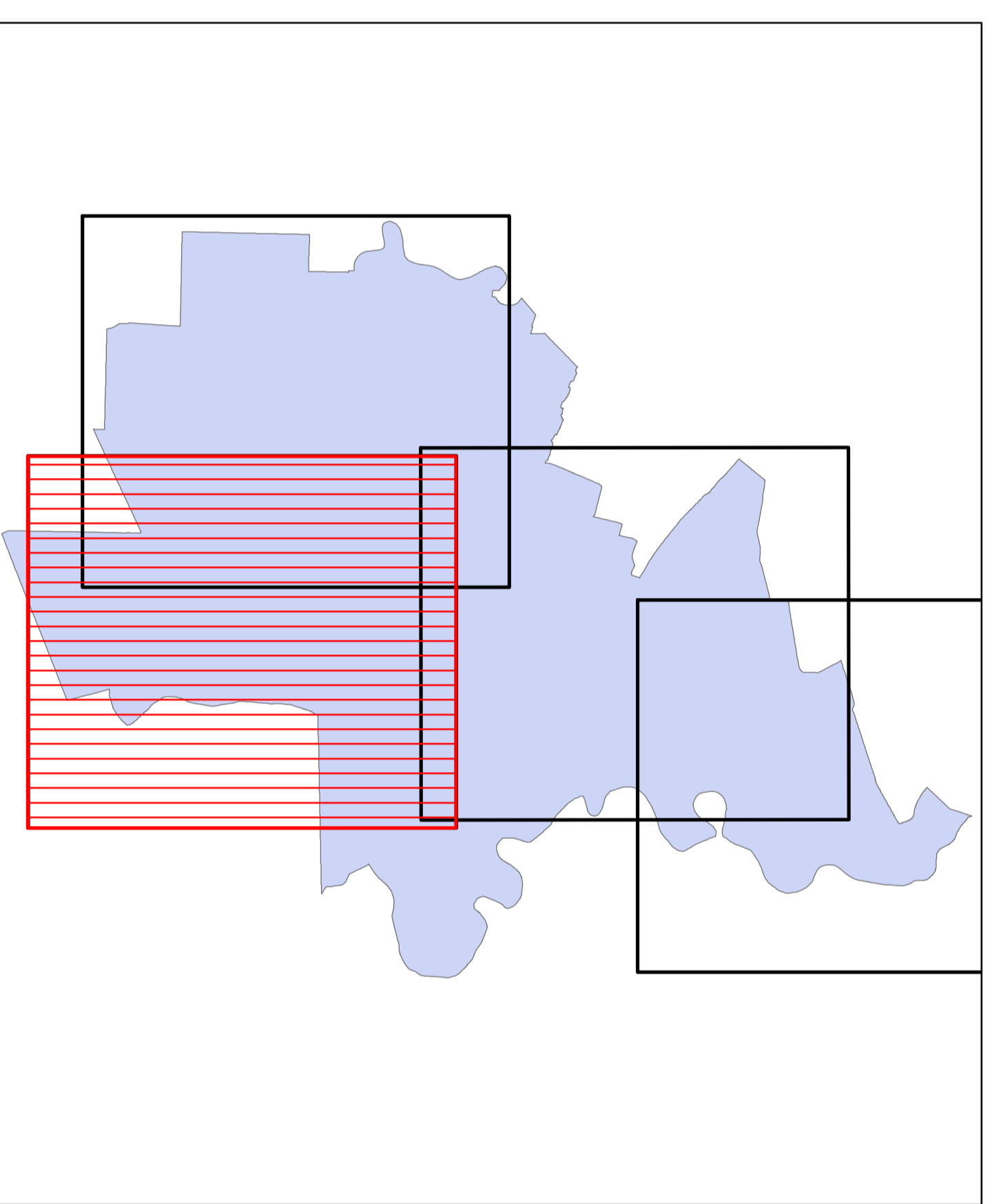
scala 1 : 10.000

Regione Emilia-Romagna
Comune di Codigoro

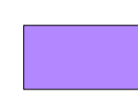


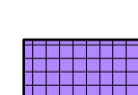
Tavola N2 - SI2

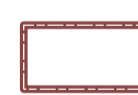
Regione	Soggetto realizzatore	Data
Emilia-Romagna	Geol. VERONESE THOMAS GEOTEMA S.r.l. Ing. CHIAUZZI LEONARDO Geol. PAVANATI ANDREA	31/01/2020



Legenda

Zone stabili suscettibili di amplificazioni locali
 $FH_{0.1-1.0} = 2.3 - 2.4$

Zone suscettibili di instabilità
 ZS_{10} Zone di attenzione per le liquefazioni $FH_{0.1-1.0} = 2.3 - 2.4$

Elementi cartografici
 Limiti amministrativi

0 250 500 Metri

