

# MICROZONAZIONE SISMICA

## Carta di microzonazione sismica Livello 2

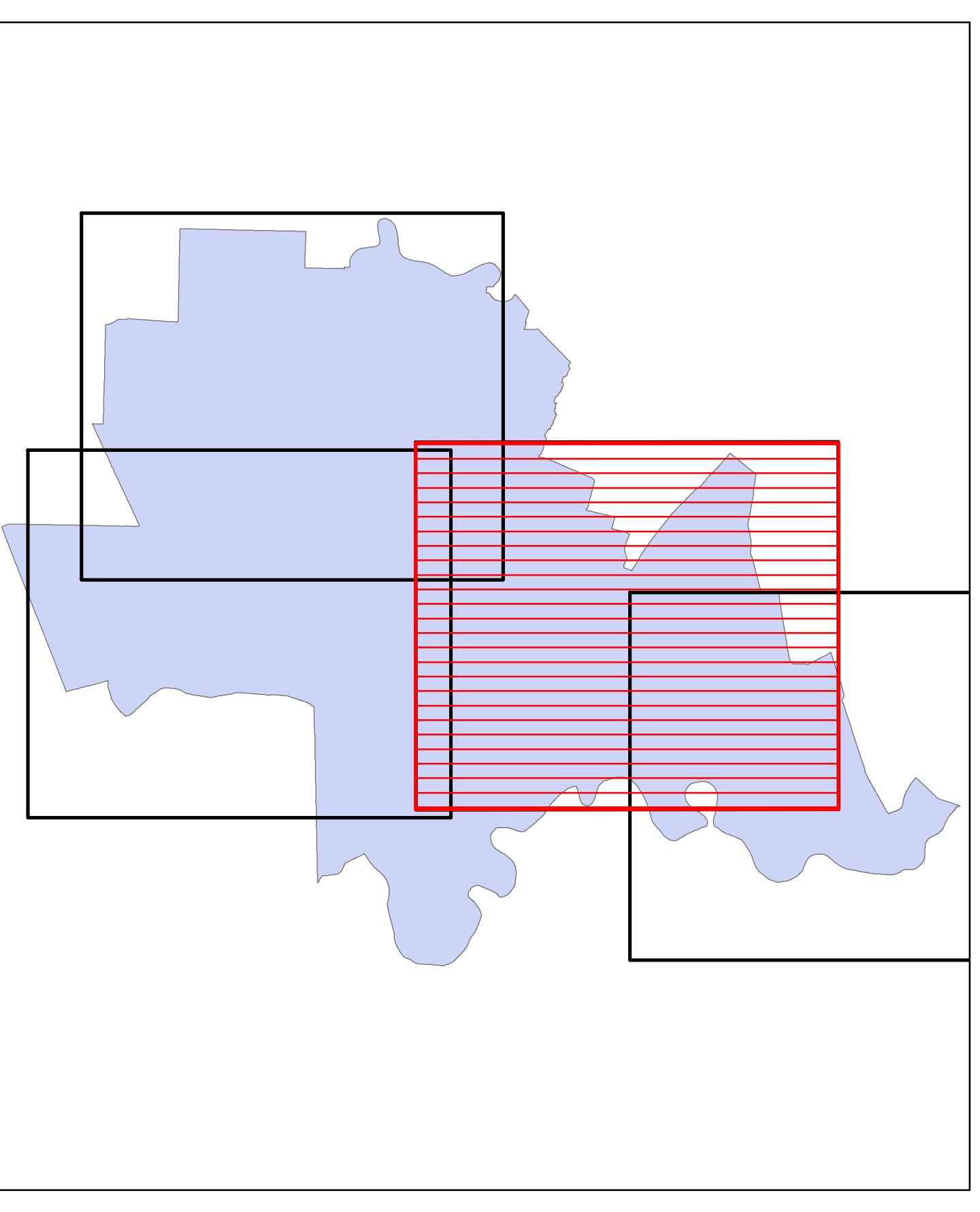
scala 1 : 10.000

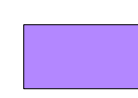
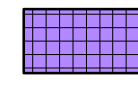
Regione Emilia-Romagna  
Comune di Codigoro



Tavola N3 - S12

Regione	Soggetto realizzatore	Data
Emilia-Romagna	Geol. VERONESE THOMAS GEOTEMA S.r.l. Ing. CHIAZZI LEONARDO Geol. PAVANATI ANDREA	31/01/2020



- Legenda**
- Zone stabili suscettibili di amplificazioni locali**  
  $FH_{0.1-1.0} = 2.3 - 2.4$
  - Zone suscettibili di instabilità**  
  $ZS_{10}$  Zone di attenzione per le liquefazioni  $FH_{0.1-1.0} = 2.3 - 2.4$
  - Elementi cartografici**  
 Limiti amministrativi

0 250 500 Metri

