



Determinazione n. DD - 2019 - 263

# MICROZONAZIONE SISMICA

## Carta di microzonazione sismica Livello 2

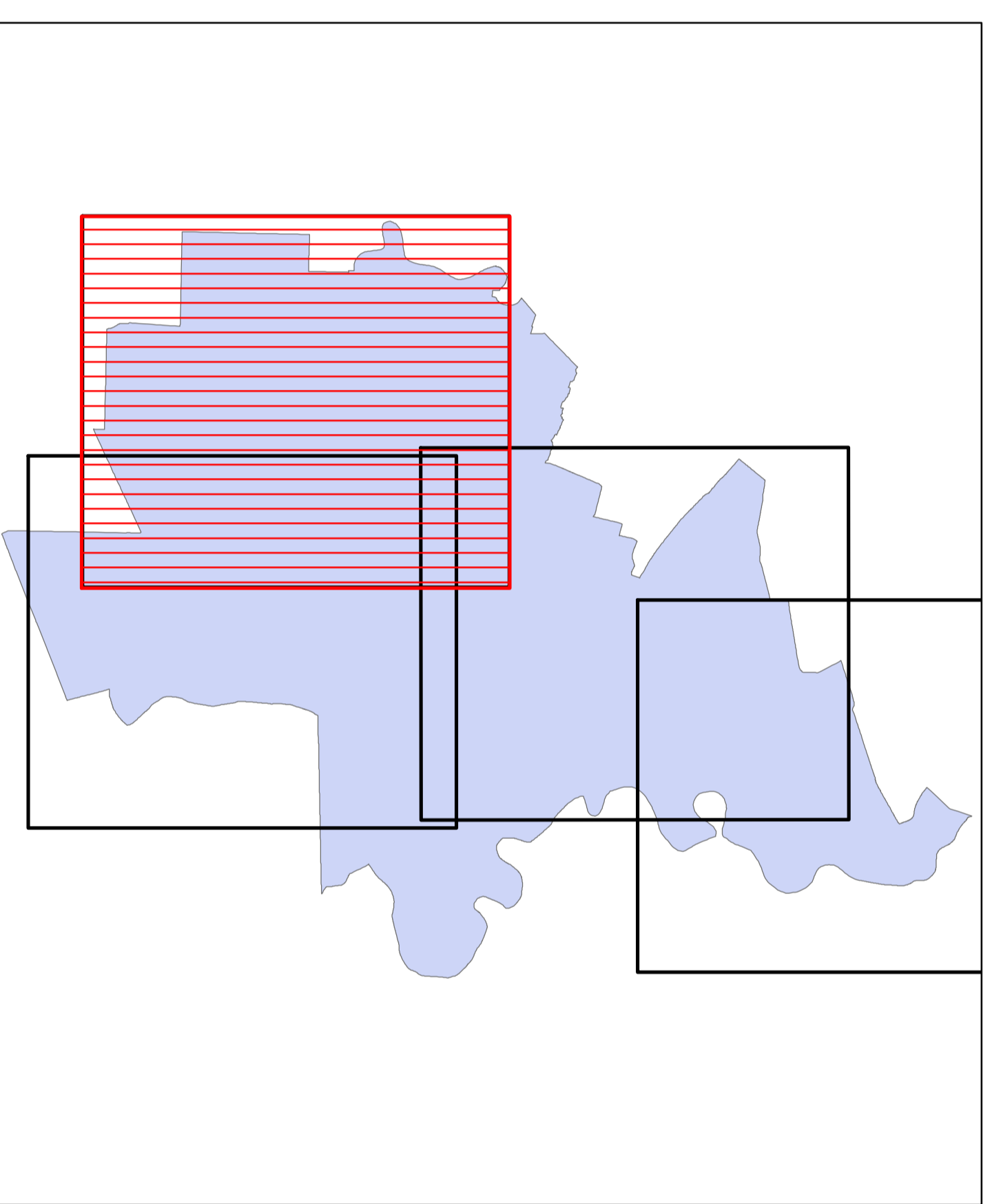
scala 1 : 10.000

Regione Emilia-Romagna  
Comune di Codigoro



Tavola O1 - S13

Regione	Soggetto realizzatore	Data
Emilia-Romagna	Geol. VERONESE THOMAS GEOTEMA S.r.l. Ing. CHIAUZZI LEONARDO Geol. PAVANATI ANDREA	31/01/2020



**Legenda**

**Zone stabili suscettibili di amplificazioni locali**

$FH_{0,1-10} = 2,5 - 3,0$

**Zone suscettibili di instabilità**

$ZS_{10}$  Zone di attenzione per le liquefazioni  $FH_{0,1-10} = 2,5 - 3,0$

**Elementi cartografici**

Limiti amministrativi

