



Determinazione n. DD - 2019 - 263

# MICROZONAZIONE SISMICA

## Carta di microzonazione sismica Livello 2

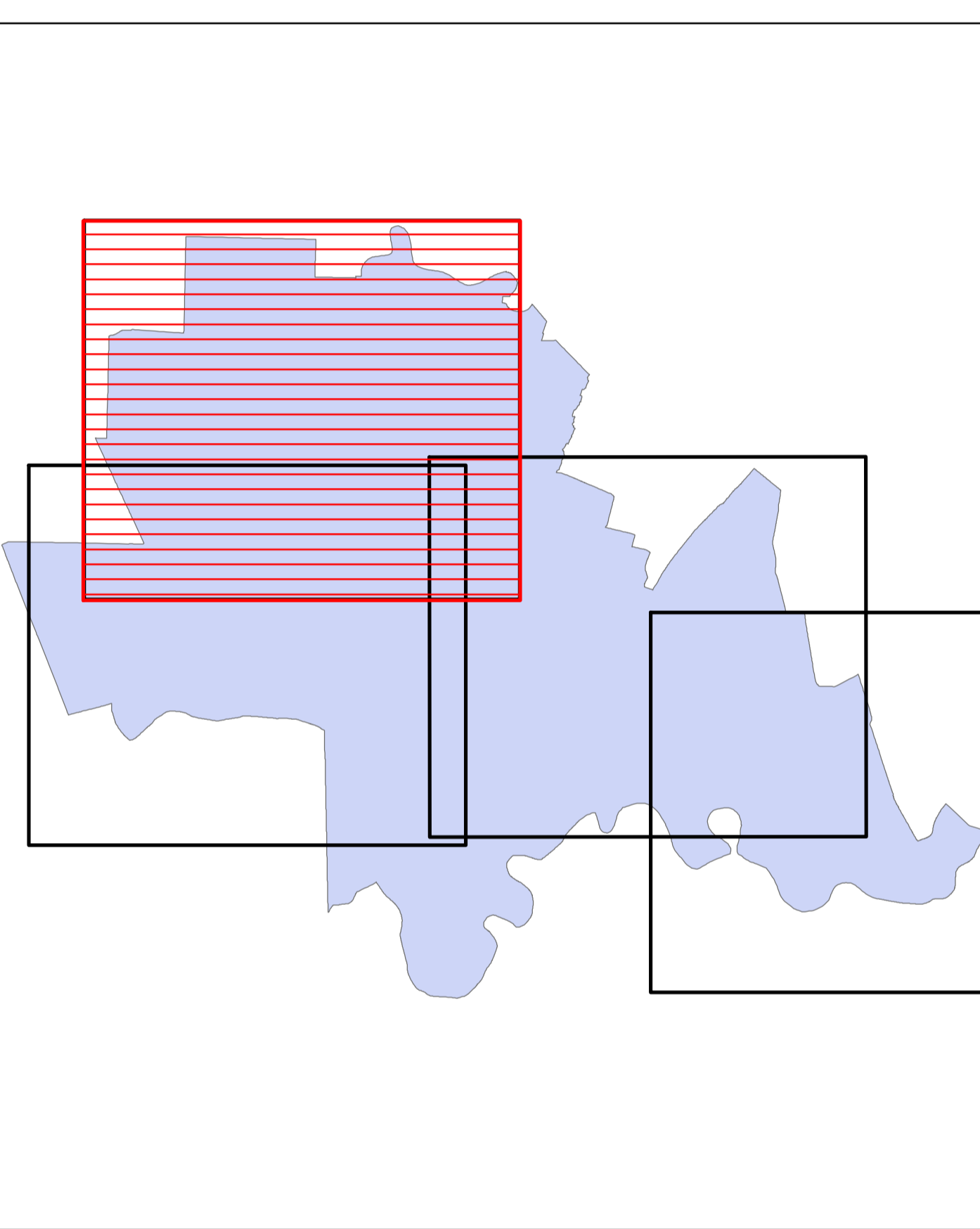
scala 1 : 10.000

Regione Emilia-Romagna  
Comune di Codigoro

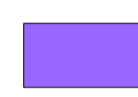

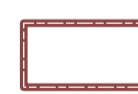


Tavola O2 - SI3

Regione	Soggetto realizzatore	Data
Emilia-Romagna	Geol. VERONESE THOMAS GEOTEMA S.r.l. Ing. CHIAUZZI LEONARDO Geol. PAVANATI ANDREA	31/01/2020



### Legenda

- Zone stabili suscettibili di amplificazioni locali**  
  $FH_{0.1-1.0} = 2.5 - 3.0$
- Zone suscettibili di instabilità**  
  $ZS_{0.1-1.0}$  Zone di attenzione per le liquefazioni  $FH_{0.1-1.0} = 2.5 - 3.0$
- Elementi cartografici**  
 Limiti amministrativi

