



Attuazione dell'articolo 11 dalla legge 24 giugno 2009, n. 77

MICROZONAZIONE SISMICA

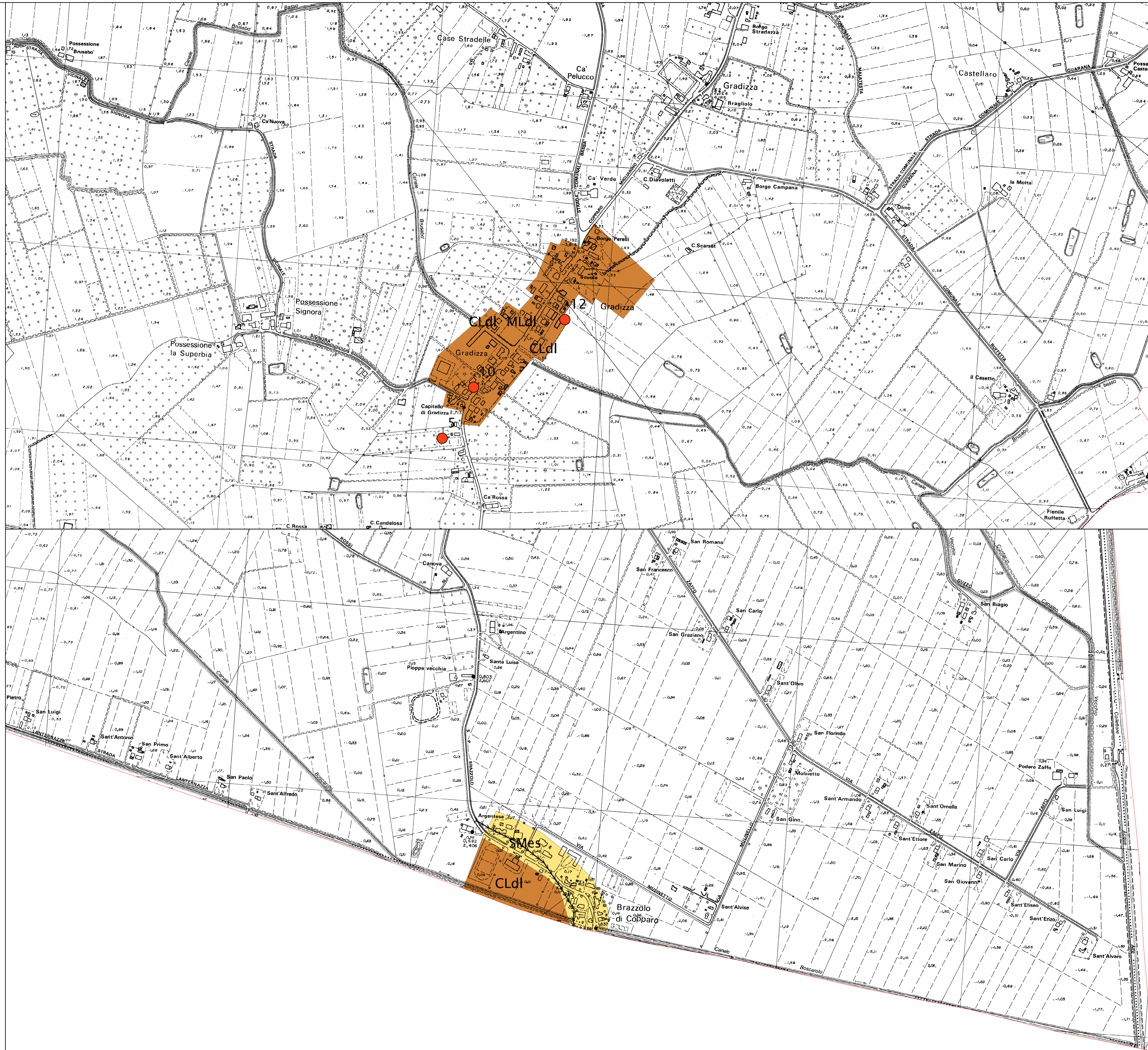
Carta geologico - tecnica

scala 1 : 5.000

Regione Emilia - Romagna
Comune di Copparo - (4° di 8)



<p>Regione Emilia - Romagna Comune di Copparo</p> <p>Unione dei Comuni Terre e Fiumi</p> <p>Dir. area gestione del territorio: Ing. Stefano Farina</p> <p>Resp. del procedimento: Geom. Silvia Trevisani</p>	<p>Soggetto realizzatore Synthesis s.r.l. P.zza del Popolo 13 int. 5 44034 Copparo (FE)</p> <p>Gruppo di lavoro Responsabile del progetto: Dr. Geol. Emanuele Stevanin</p> <p>Collaboratori: Dr.ssa Geol. Emma Biondani Dr. Geol. Stefano Maggi Dr. Massimiliano Stevanin</p>	<p>Data: 06/2017</p>
---	---	----------------------



Legenda

— Confini comunali

Terreni di copertura

Simbolo	Descrizione	Ambiente genetico - deposizionale	
CL	Argille inorganiche di medio-bassa plasticità, argille sabbiose, argille limose, argille magre	Piana deltizia	di
ML	Limi inorganici, sabbie fini limose o argillose, limi argillosi di bassa plasticità		
SM	Sabbie limose, miscela di sabbia e limo	Argine/barre/canali	es

Forme di superficie e sepolte

→→→ Asse di paleoalveo

Elementi geologici e idrogeologici

- Pozzo o sondaggio che ha raggiunto il substrato geologico (profondità in m)
- Pozzo o sondaggio che non ha raggiunto il substrato geologico (profondità in m)
- Traccia della sezione geologica rappresentativa del modello del sottosuolo

0 125 250 500 Metri