



Attuazione dell'articolo 11 dalla legge 24 giugno 2009, n. 77

# MICROZONAZIONE SISMICA

## Carta dei fattori di amplificazione

### Intensità di Housner ( $S_i/S_b$ )

#### ( $FA_{0,5-1s}$ )

scala 1 : 5.000

Regione Emilia – Romagna  
Comune di Copparo – (4° di 8)



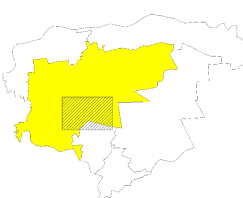
Regione Emilia – Romagna  
Comune di Copparo

Unione dei Comuni  
Terre e Fiumi

Dir. area gestione del territorio:  
Ing. Stefano Farina  
Resp. del procedimento:  
Geom. Silvia Trevisani

Soggetto realizzatore  
Synthesis s.r.l.  
P.zza del Popolo 13 int. 5  
44034 Copparo (FE)  
Gruppo di lavoro  
Responsabile del progetto:  
Dr. Geol. Emanuele Stevanin  
Collaboratori:  
Dr.ssa Geol. Emma Biondani  
Dr. Geol. Stefano Maggi  
Dr. Massimiliano Stevanin

Data: 06/2017

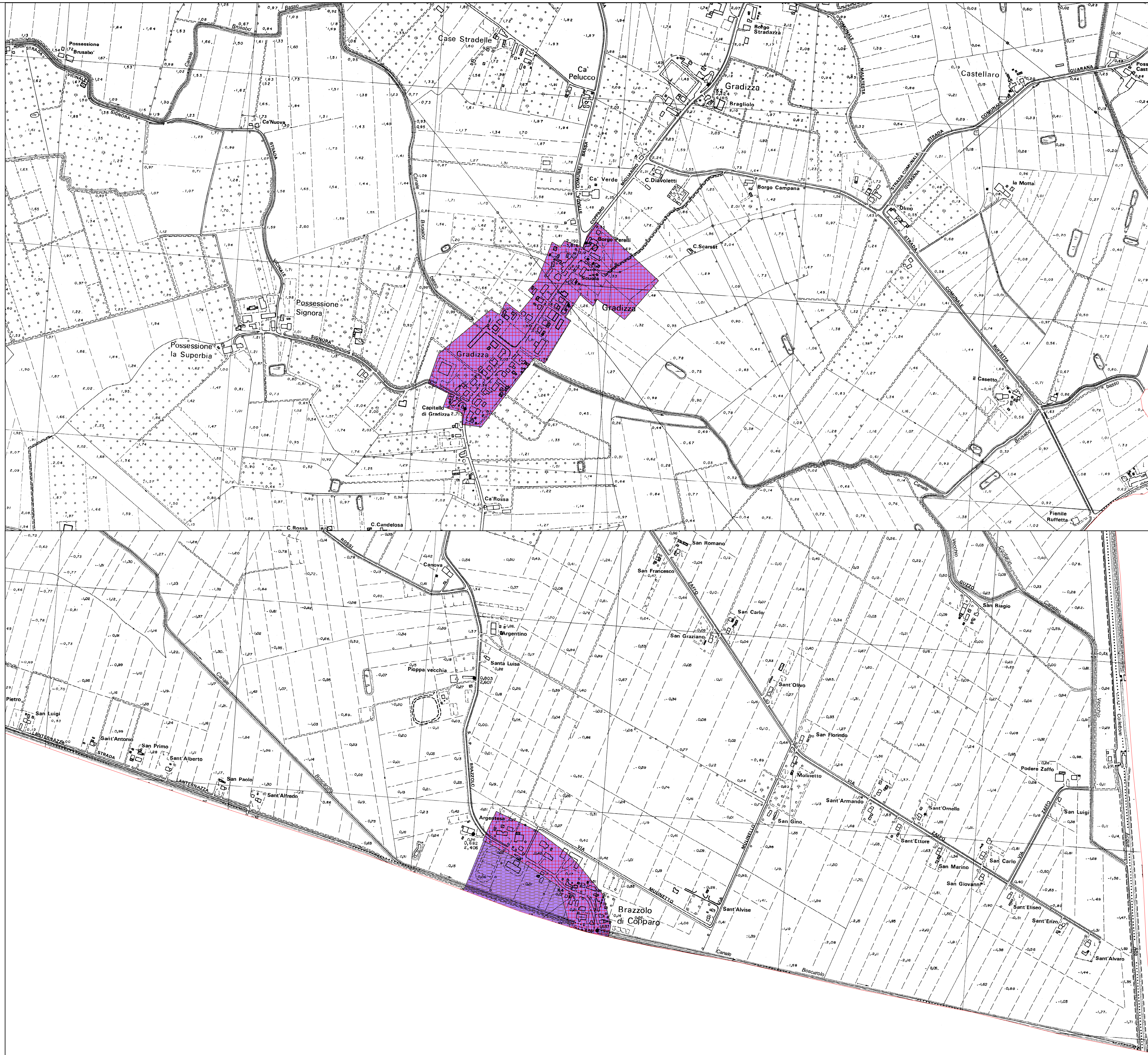


## Legenda

Confini comunali

### Zone di attenzione per instabilità

- $ZA_{ID}$  – Zona di Attenzione per sovrapposizione di zone suscettibili di Instabilità Differenti (liquefazione e densificazione) (F.A.  $0,5 - 1 s = 2,3$ )
- $ZA_{CD}$  – Zona di Attenzione per Cedimenti Differenziali (densificazione) (F.A.  $0,5 - 1 s = 2,3$ )



0 125 250 500 Metri