

<b>Adeguamento del quadro conoscitivo in materia geologico-sismica degli strumenti comunali di pianificazione urbanistica ai fini della redazione del PUG</b>	tav. <b>B</b> scala 1:36.000
	07/11/2019

**CARTA GEOLOGICO TECNICA**

**Legenda**

**Terreni di copertura**

- RI Terreni contenenti resti di attività antropica
- SMes Sabbie limose, miscela di sabbie e limo di argine e canale
- OLpi Limi organici, argille limose organiche di bassa plasticità di piana inondabile
- OHpi Argille organiche di medio-alta plasticità, limi organici di piana inondabile
- MLes Limi inorganici, sabbie fini limose o argillose, limi argillosi di bassa plasticità di argine e canale

**Forme di superficie e sepolte**

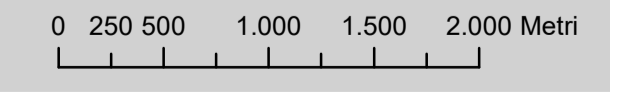
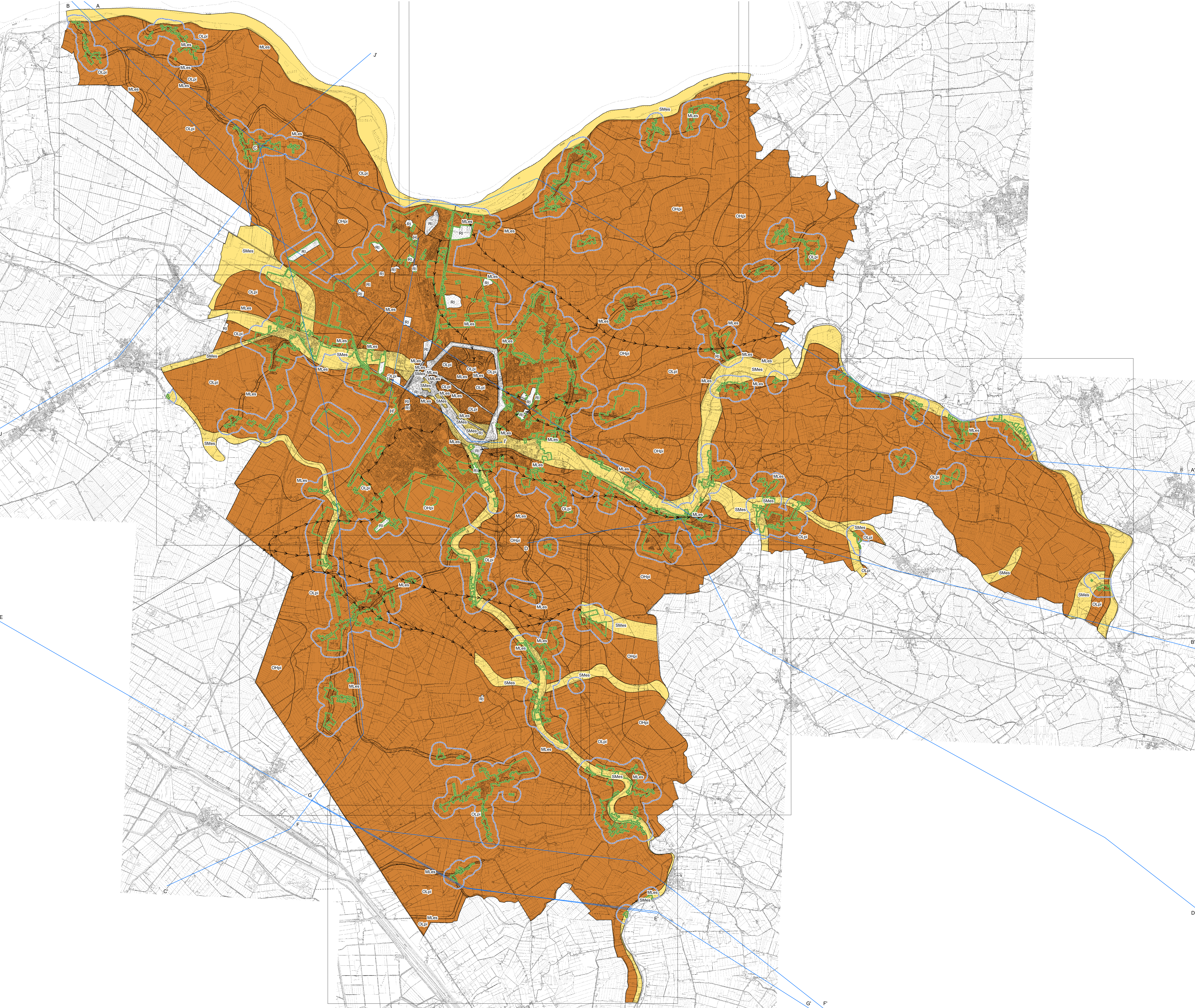
- Asse di paleovalve

**Elementi geologici e idrogeologici**

- A A' Traccia della sezione geologica rappresentativa del modello del sottosuolo

**Elementi cartografici**

- Limite territorio urbanizzato (Del.c.c.109165 del 16/09/2019)
- Limite aree indagate



responsabile ufficio di piano	Ing. Antonio Barillari
coordinatore scientifico	Prof. Marco Stefani Università degli Studi di Ferrara
analisi geologica e elaborazione dati	Dott. Geol. Luca Minarelli Geotema s.r.l.
elaborazione carte topografiche	Dott. Geol. Andrea Pavanati