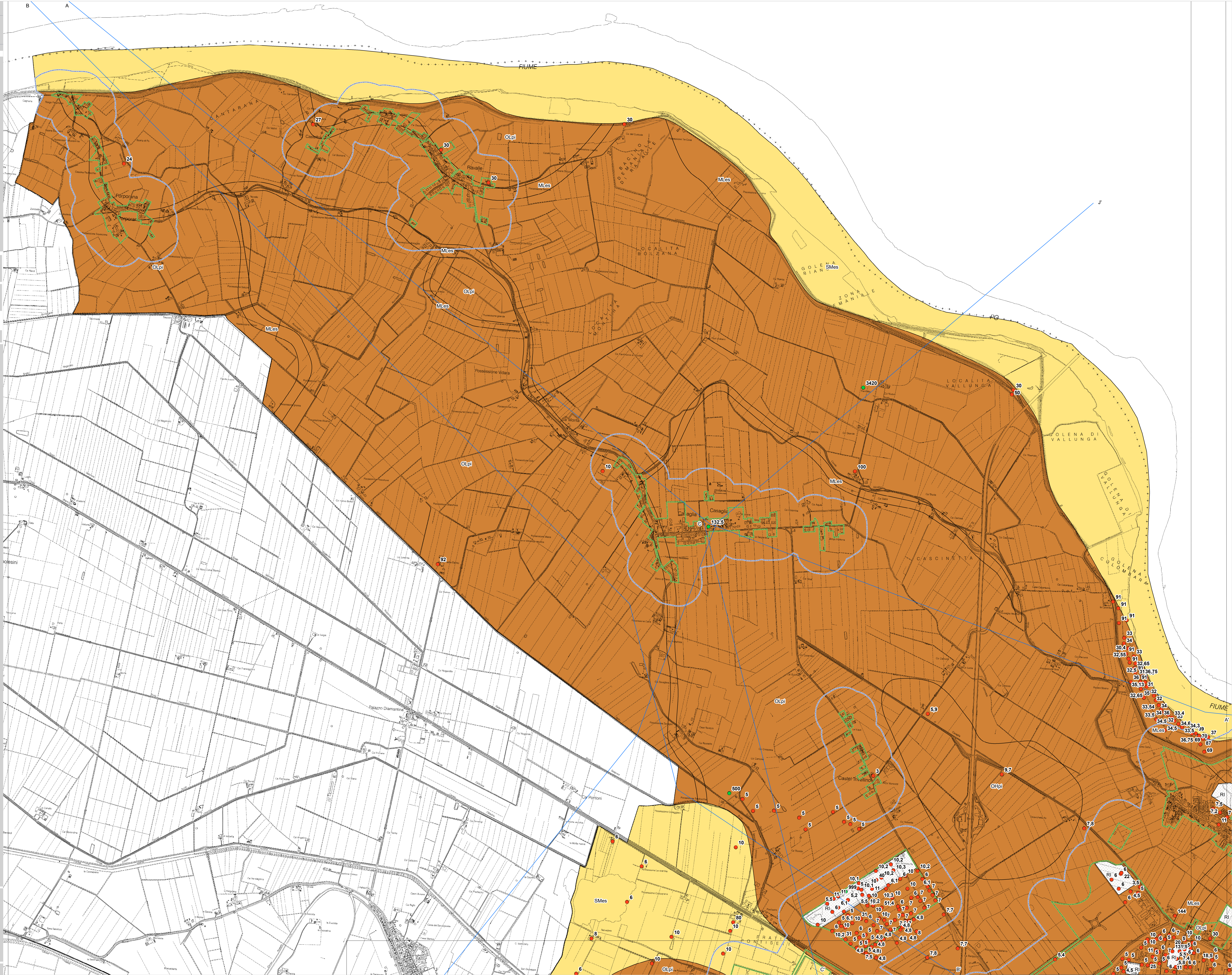


Adeguamento del quadro conoscitivo in materia geologico-sismica degli strumenti comunali di pianificazione urbanistica ai fini della redazione del PUG	tav. B1 scala 1:10.000 07/11/2019
--	--

CARTA GEOLOGICO TECNICA

- Legenda**
- Terreni di copertura**
- RI Terreni contenenti resti di attività antropica
 - SMes Sabbie limose, miscela di sabbie e limo di argine e canale
 - OLpi Limi organici, argille limose organiche di bassa plasticità di piana inondabile
 - OHpi Argille organiche di medio-alta plasticità, limi organici di piana inondabile
 - MLes Limi inorganici, sabbie fini limose o argillose, limi argillosi di bassa plasticità di argine e canale
- Forme di superficie e sepolti**
- Asse di paleovalle
- Elementi geologici e idrogeologici**
- 4743 Pozzo o sondaggio che ha raggiunto il substrato geologico (profondità in m)
 - 10 Pozzo o sondaggio che non ha raggiunto il substrato geologico (profondità in m)
 - A A' Traccia della sezione geologica rappresentativa del modello del sottosuolo
- Elementi cartografici**
- Limite territorio urbanizzato (Del.C.C.109185 del 16/09/2019)
 - Limiti aree indagate



responsabile ufficio di piano	Ing. Antonio Barillari
coordinatore scientifico	Prof. Marco Stefani Università degli Studi di Ferrara
analisi geologica e elaborazione dati	Dott. Geol. Luca Minarelli Geotema s.r.l.
elaborazione carte topografiche	Dott. Geol. Andrea Pavanati