

Adeguamento del quadro conoscitivo in materia
geologico-sismica degli strumenti comunali di pianificazione
urbanistica ai fini della redazione del PUG

tav. **C1 - 7**
scala 1:10.000
07/11/2019

CARTA DELLE FREQUENZE NATURALI DEI TERRENI ($0,1 \leq f \leq 0,5$)

Legenda

Punti di misura della frequenza

Misure di microtremore a stazione singola di nuova esecuzione

- 0,3 $1,50 \leq A < 2,00$
- 0,3 $2,00 \leq A < 2,50$
- 0,3 $2,50 \leq A < 3,00$
- 0,3 $3,00 \leq A < 5,00$
- 0,3 $A \geq 5,00$

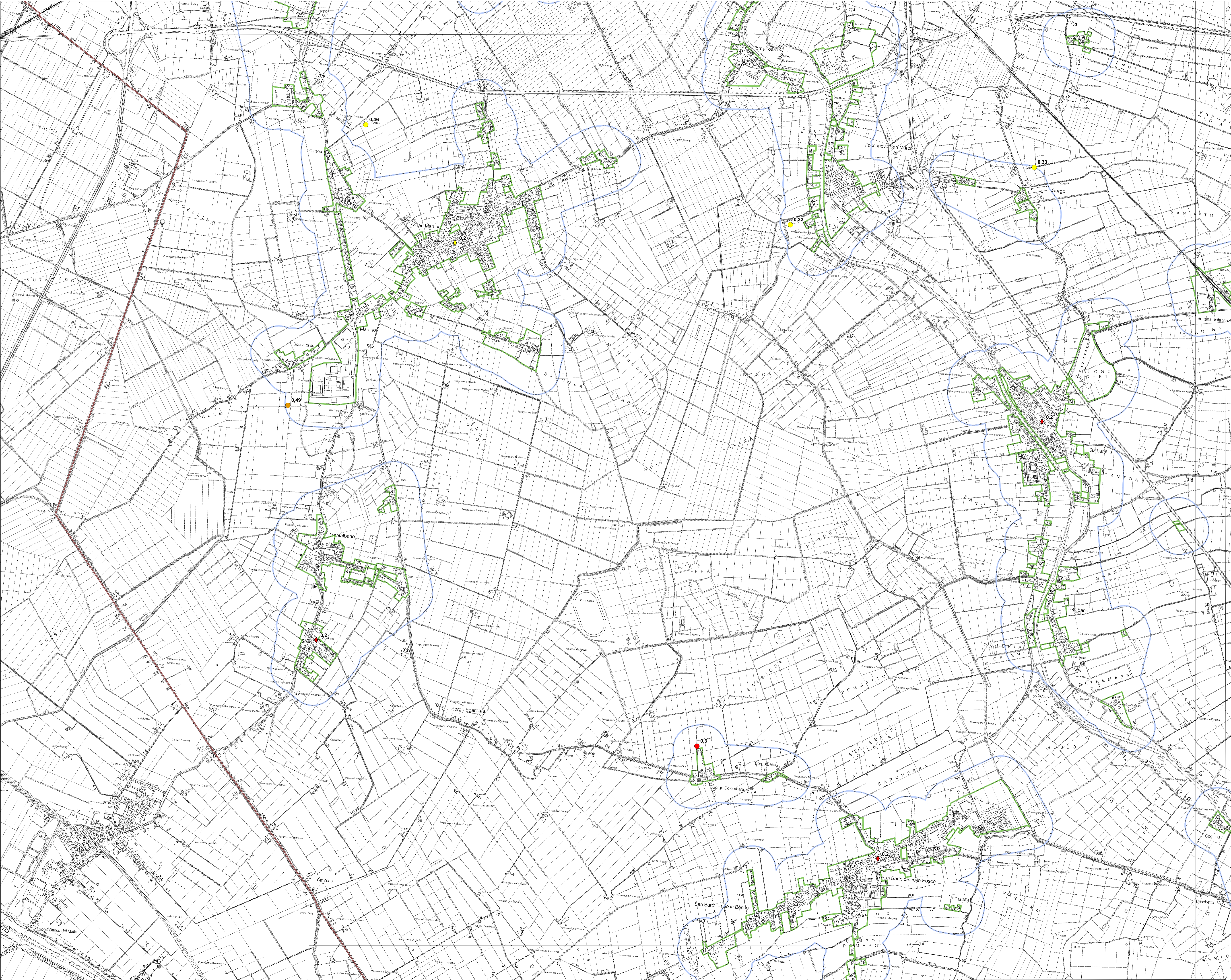
Misure di microtremore a stazione singola da archivio

- 0,3 $1,50 \leq A < 2,00$
- 0,3 $2,00 \leq A < 2,50$
- 0,3 $2,50 \leq A < 3,00$
- 0,3 $3,00 \leq A < 5,00$
- 0,3 $A \geq 5,00$

Il colore del simbolo indica differenti classi di ampiezza A

Elementi cartografici

- Limiti amministrativi
- Limite territorio urbanizzato (Del.C.C.109165 del 16/09/2019)
- Limiti aree indagate



responsabile ufficio di piano Ing. Antonio Barillari
coordinatore scientifico Prof. Marco Stefani
Università degli Studi di Ferrara
analisi geologica e elaborazione dati Dott. Geol. Luca Minarelli
Geotema s.r.l.
elaborazione carte topografiche Dott. Geol. Andrea Pavanati