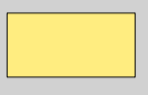
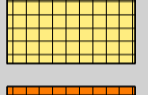



Adeguamento del quadro conoscitivo in materia geologico-sismica degli strumenti comunali di pianificazione urbanistica ai fini della redazione del PUG	tav. G7 scala 1:10.000 16/04/2020
---	--

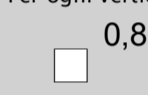
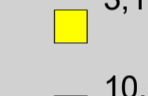


CARTA DI MICROZONAZIONE SISMICA DI SECONDO LIVELLO - SA1

Legenda


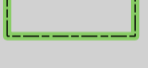
Zone suscettibili di amplificazioni locali
 $F_{A_{0.1-0.5}} = 1.3 - 1.4$

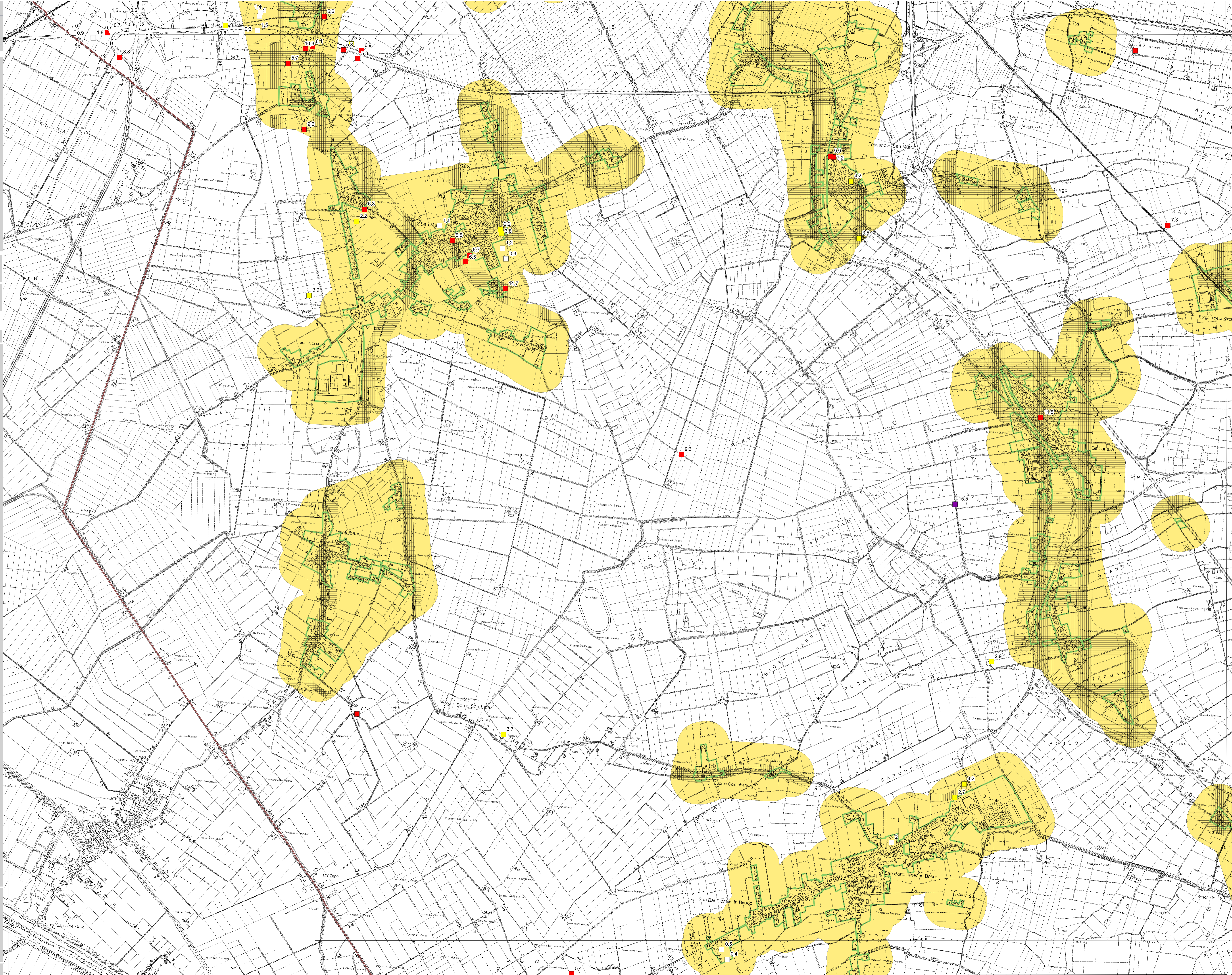
Zone suscettibili di instabilità
 ZA_{10} Zone di attenzione per le liquefazioni $F_{A_{0.1-0.5}} = 1.3 - 1.4$
 ZA_{15} Zone di attenzione per le liquefazioni $F_{A_{0.1-0.5}} = 1.7 - 1.8$

Valore puntuale dell'Indice di Liquefazione IL (Sommez, 2003)
 Per ogni verticale di indagine CPTU è riportato il valore puntuale di IL20 (Boulanger - Idriss, 2014)

	0.8	Rischio di liquefazione potenzialmente basso ($0 < IL < 2$)
	3.1	Rischio di liquefazione potenzialmente moderato ($2 < IL < 5$)
	10.6	Rischio di liquefazione potenzialmente elevato ($5 < IL < 15$)
	15.5	Rischio di liquefazione potenzialmente molto elevato ($IL > 15$)

Elementi cartografici

	Limiti amministrativi
	Limite territorio urbanizzato (Del.C.C.109165 del 16/09/2019)



responsabile ufficio di piano	Ing. Antonio Barillari
coordinatore scientifico	Prof. Marco Stefani Università degli Studi di Ferrara
analisi geologica e elaborazione dati	Dott. Geol. Luca Minarelli Geotema s.r.l.
elaborazione carte topografiche	Dott. Geol. Andrea Pavanati