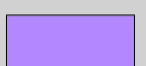
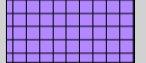



| | |
|---|---|
| Adeguamento del quadro conoscitivo in materia geologico-sismica degli strumenti comunali di pianificazione urbanistica ai fini della redazione del PUG | tav. J scala 1:36.000 16/04/2020 |
|---|---|





CARTA DI MICROZONAZIONE SISMICA DI SECONDO LIVELLO - SA4

Legenda



Zone suscettibili di amplificazioni locali
 $F_{A,0.5-1.5} = 2.3 - 2.4$

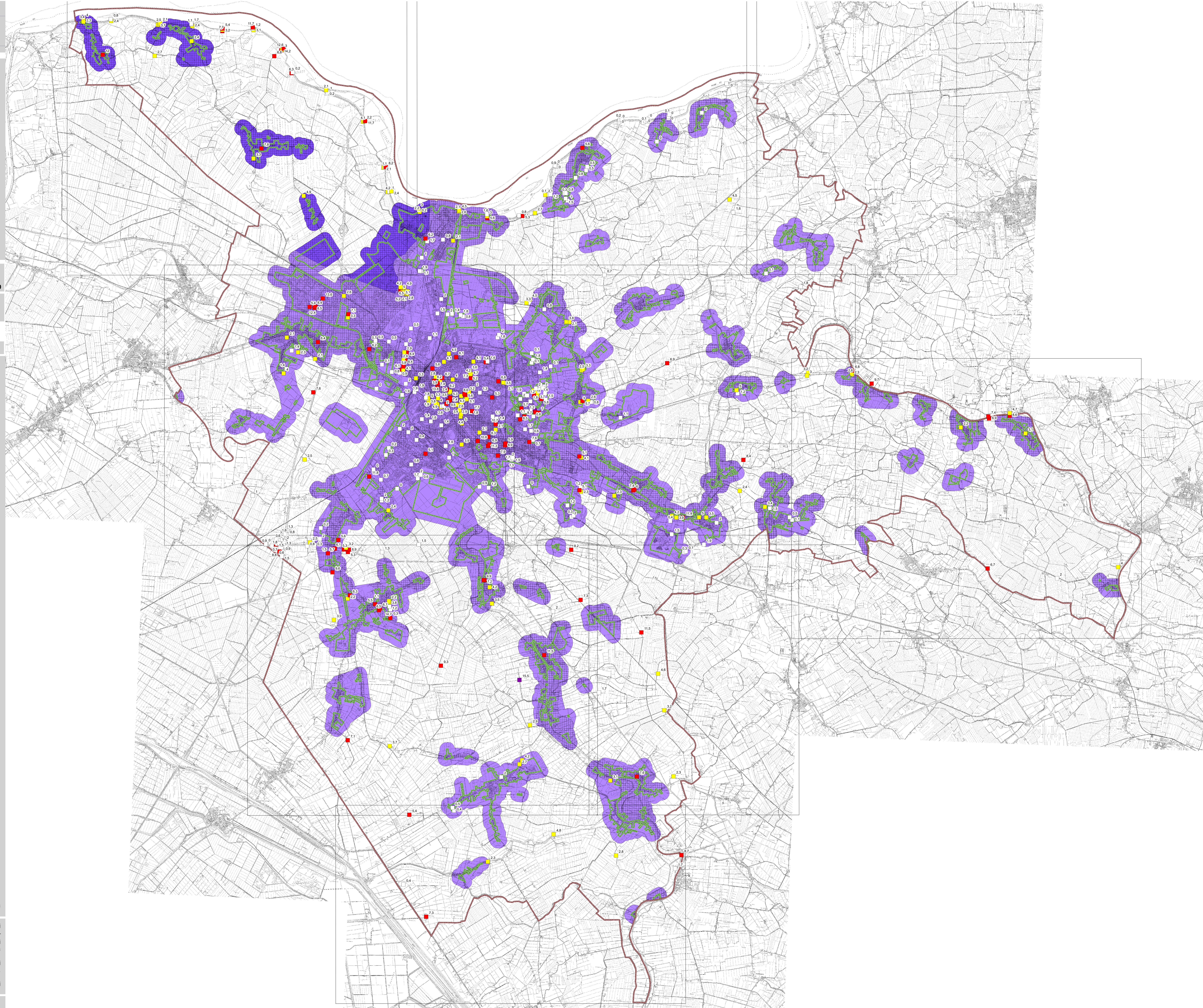
Zone suscettibili di instabilità
 $Z_{A_{10}}$ Zone di attenzione per le liquefazioni $F_{A,0.5-1.5} = 2.3 - 2.4$
 $Z_{A_{15}}$ Zone di attenzione per le liquefazioni $F_{A,0.5-1.5} = 3.1 - 3.5$

Valore puntuale dell'Indice di Liquefazione IL (Sonmez, 2003)
Per ogni verticale di indagine CPTU è riportato il valore puntuale di IL20 (Boulanger - Idriss, 2014)

-  0,8 Rischio di liquefazione potenzialmente basso (0 < IL < 2)
-  3,1 Rischio di liquefazione potenzialmente moderato (2 < IL < 5)
-  10,6 Rischio di liquefazione potenzialmente elevato (5 < IL < 15)
-  15,5 Rischio di liquefazione potenzialmente molto elevato (IL > 15)

Elementi cartografici

-  Limiti amministrativi
-  Limite territorio urbanizzato (Del.C.C.109165 del 16/09/2019)



responsabile ufficio di piano: Ing. Antonio Barillari
 coordinatore scientifico: Prof. Marco Stefani, Università degli Studi di Ferrara
 analisi geologica e elaborazione dati: Dott. Geol. Luca Minarelli, Geotema s.r.l.
 elaborazione carte topografiche: Dott. Geol. Andrea Pavanati