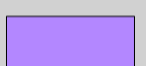
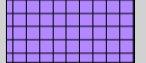



Adeguamento del quadro conoscitivo in materia geologico-sismica degli strumenti comunali di pianificazione urbanistica ai fini della redazione del PUG	tav. L scala 1:36.000
	16/04/2020





CARTA DI MICROZONAZIONE SISMICA DI SECONDO LIVELLO - S12

Legenda



Zone suscettibili di amplificazioni locali
 $F_{H_{0.5-1.0}} = 2,3 - 2,4$

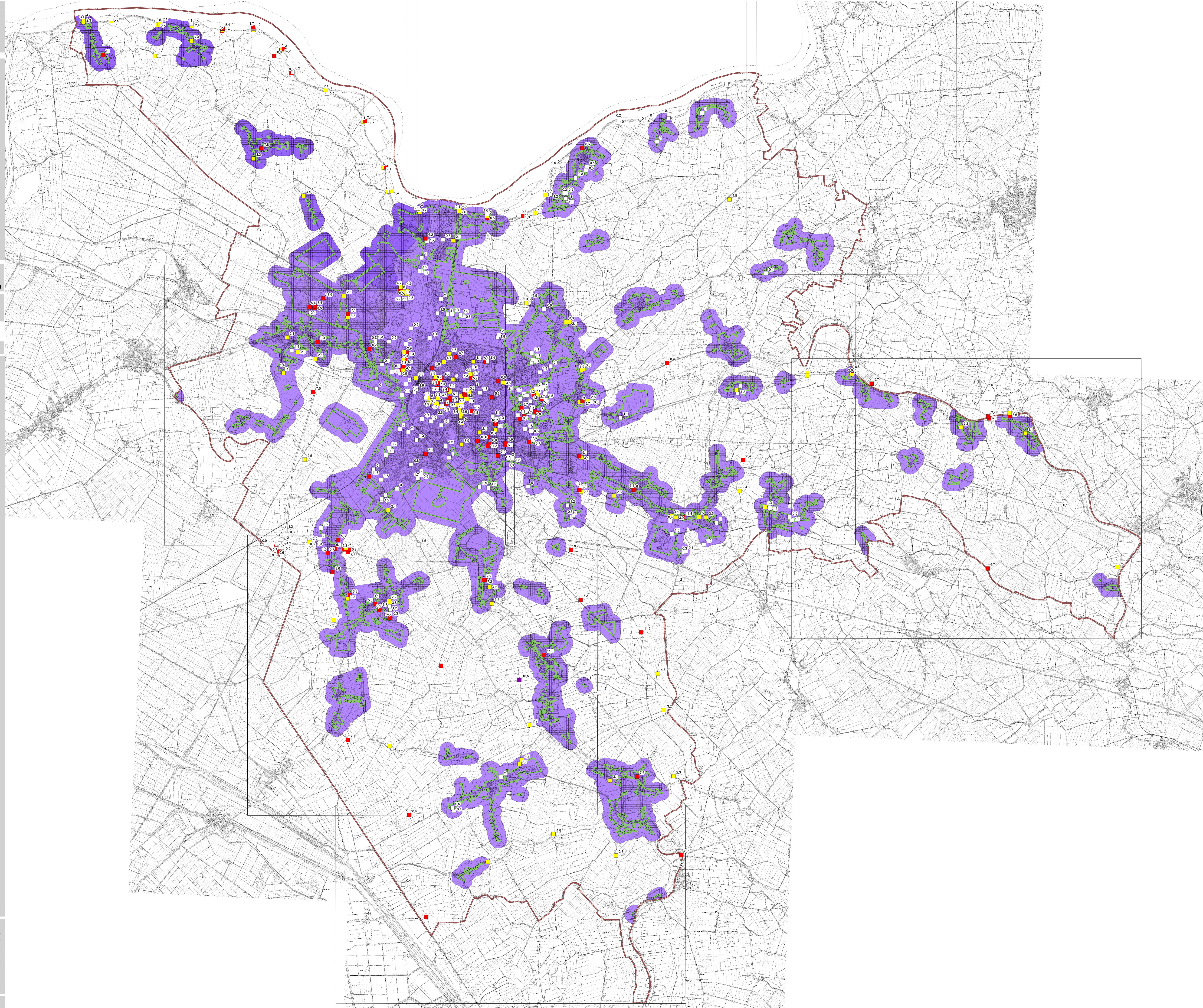
Zone suscettibili di instabilità
 $Z_{A_{10}}$ Zone di attenzione per le liquefazioni $F_{H_{0.5-1.0}} = 2,3 - 2,4$
 $Z_{A_{15}}$ Zone di attenzione per le liquefazioni $F_{H_{0.5-1.0}} = 2,5 - 3,0$

Valore puntuale dell'Indice di Liquefazione IL (Sonmez, 2003)
Per ogni verticale di indagine CPTU è riportato il valore puntuale di IL20 (Boulanger - Idriss, 2014)

-  0,8 Rischio di liquefazione potenzialmente basso (0 < IL < 2)
-  3,1 Rischio di liquefazione potenzialmente moderato (2 < IL < 5)
-  10,6 Rischio di liquefazione potenzialmente elevato (5 < IL < 15)
-  15,5 Rischio di liquefazione potenzialmente molto elevato (IL > 15)

Elementi cartografici

-  Limiti amministrativi
-  Limite territorio urbanizzato (Del.C.C.109165 del 16/09/2019)



responsabile ufficio di piano Ing. Antonio Barillari
 coordinatore scientifico Prof. Marco Stefani
 Università degli Studi di Ferrara
 analisi geologica e elaborazione dati Dott. Geol. Luca Minarelli
 Geotema s.r.l.
 elaborazione carte topografiche Dott. Geol. Andrea Pavanati