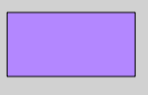


<b>Adeguamento del quadro conoscitivo in materia geologico-sismica degli strumenti comunali di pianificazione urbanistica ai fini della redazione del PUG</b>	tav. <b>L 6</b> scala 1:10.000
	16/04/2020


**CARTA DI MICROZONAZIONE SISMICA DI SECONDO LIVELLO - S12**


**Legenda**

**Zone suscettibili di amplificazioni locali**

  $F_{H_{0.5-1.0}} = 2.3 - 2.4$


**Zone suscettibili di instabilità**


  $ZA_{10}$  Zone di attenzione per le liquefazioni  $F_{H_{0.5-1.0}} = 2.3 - 2.4$


  $ZA_{15}$  Zone di attenzione per le liquefazioni  $F_{H_{0.5-1.0}} = 2.5 - 3.0$

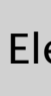
**Valore puntuale dell'Indice di Liquefazione IL** (Sommez, 2003)

Per ogni verticale di indagine CPTU è riportato il valore puntuale di IL20 (Boulanger - Ibsiss, 2014)


 0.8 Rischio di liquefazione potenzialmente basso ( $IL < 2$ )

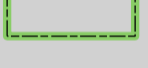
 3.1 Rischio di liquefazione potenzialmente moderato ( $2 < IL < 5$ )

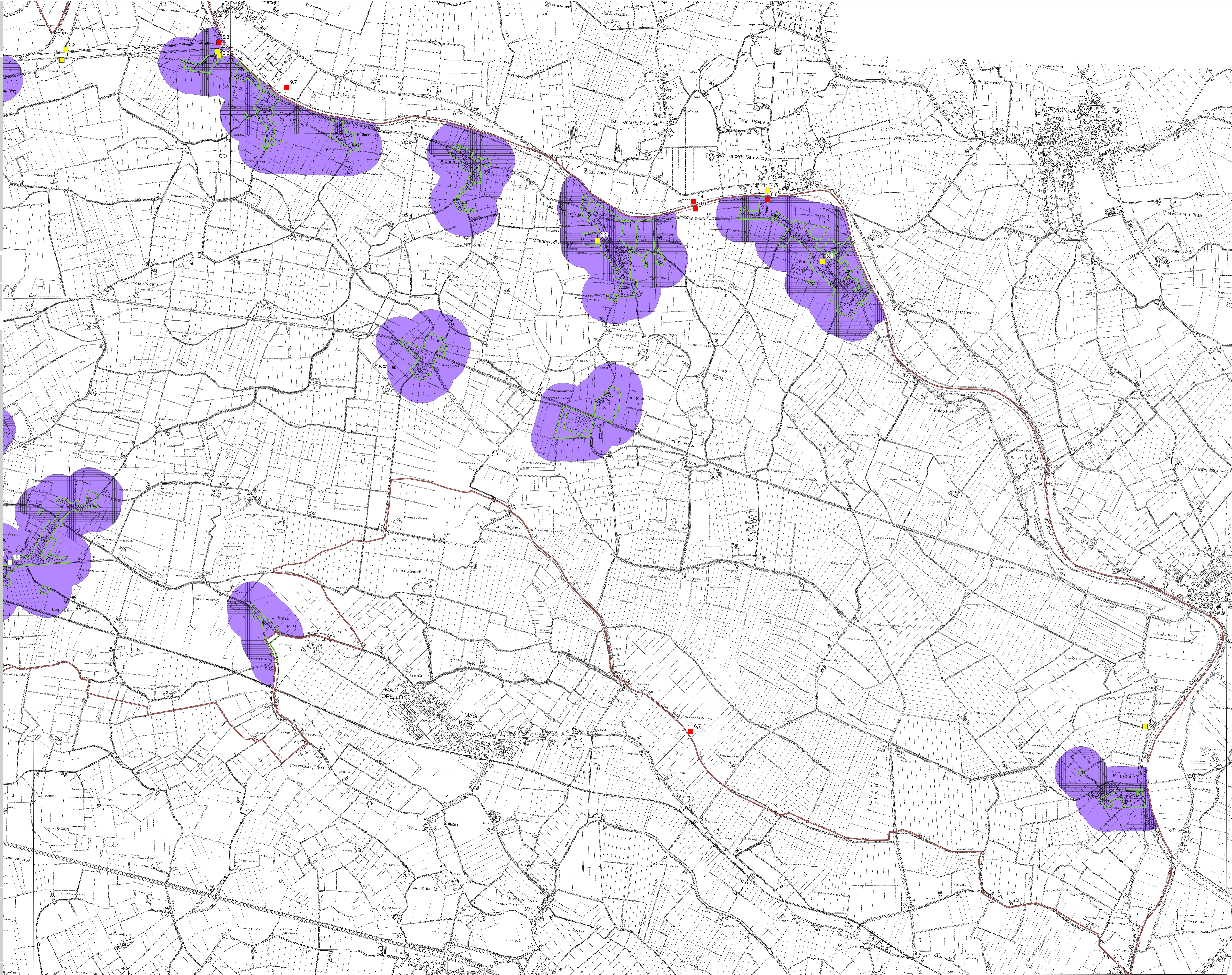
 10.6 Rischio di liquefazione potenzialmente elevato ( $5 < IL < 15$ )

 15.5 Rischio di liquefazione potenzialmente molto elevato ( $IL > 15$ )

**Elementi cartografici**

 Limiti amministrativi

 Limite territorio urbanizzato (Del.C.C.109165 del 16/09/2019)



responsabile ufficio di piano	Ing. Antonio Barillari
coordinatore scientifico	Prof. Marco Stefani Università degli Studi di Ferrara
analisi geologica e elaborazione dati	Dott. Geol. Luca Minarelli Geotema s.r.l.
elaborazione carte topografiche	Dott. Geol. Andrea Pavanati

