

Adeguamento del quadro conoscitivo in materia geologico-sismica degli strumenti comunali di pianificazione urbanistica ai fini della redazione del PUG	tav. N5 scala 1:10.000
	16/04/2020

CARTA DI MICROZONAZIONE SISMICA DI SECONDO LIVELLO - Hsm

Legenda

Zone suscettibili di amplificazioni locali

- Classe H 200 - 300 cm/s²
- Classe H 300 - 400 cm/s²
- Classe H 400 - 500 cm/s²

Zone suscettibili di instabilità

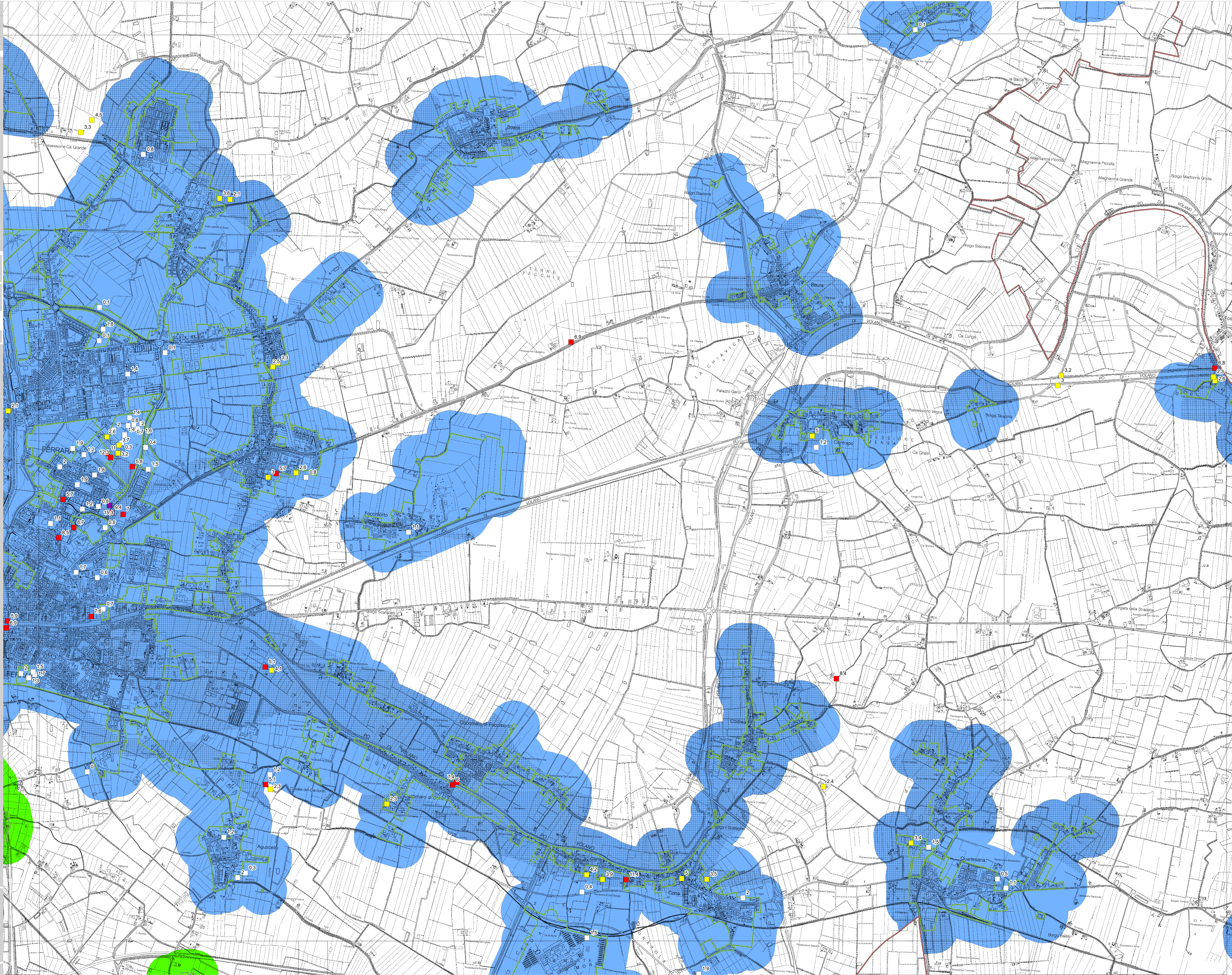
- ZA₁ Zone di attenzione per le liquefazioni Classe H 200 - 300 cm/s²
- ZA₂ Zone di attenzione per le liquefazioni Classe H 300 - 400 cm/s²
- ZA₃ Zone di attenzione per le liquefazioni Classe H 400 - 500 cm/s²

Valore puntuale dell'Indice di Liquefazione IL (Sonmez, 2003)
Per ogni verticale di indagine CPTU è riportato il valore puntuale di IL20 (Boulanger - Idriss, 2014)

- 0,8 Rischio di liquefazione potenzialmente basso (0 < IL < 2)
- 3,1 Rischio di liquefazione potenzialmente moderato (2 < IL < 5)
- 10,6 Rischio di liquefazione potenzialmente elevato (5 < IL < 15)
- 15,9 Rischio di liquefazione potenzialmente molto elevato (IL > 15)

Elementi cartografici

- Limiti amministrativi
- Limite territorio urbanizzato (Del.C.C.109165 del 16/09/2019)



responsabile ufficio di piano	Ing. Antonio Barillari
coordinatore scientifico	Prof. Marco Stefani Università degli Studi di Ferrara
analisi geologica e elaborazione dati	Dott. Geol. Luca Minarelli Geotema s.r.l.
elaborazione carte topografiche	Dott. Geol. Andrea Pavanati

