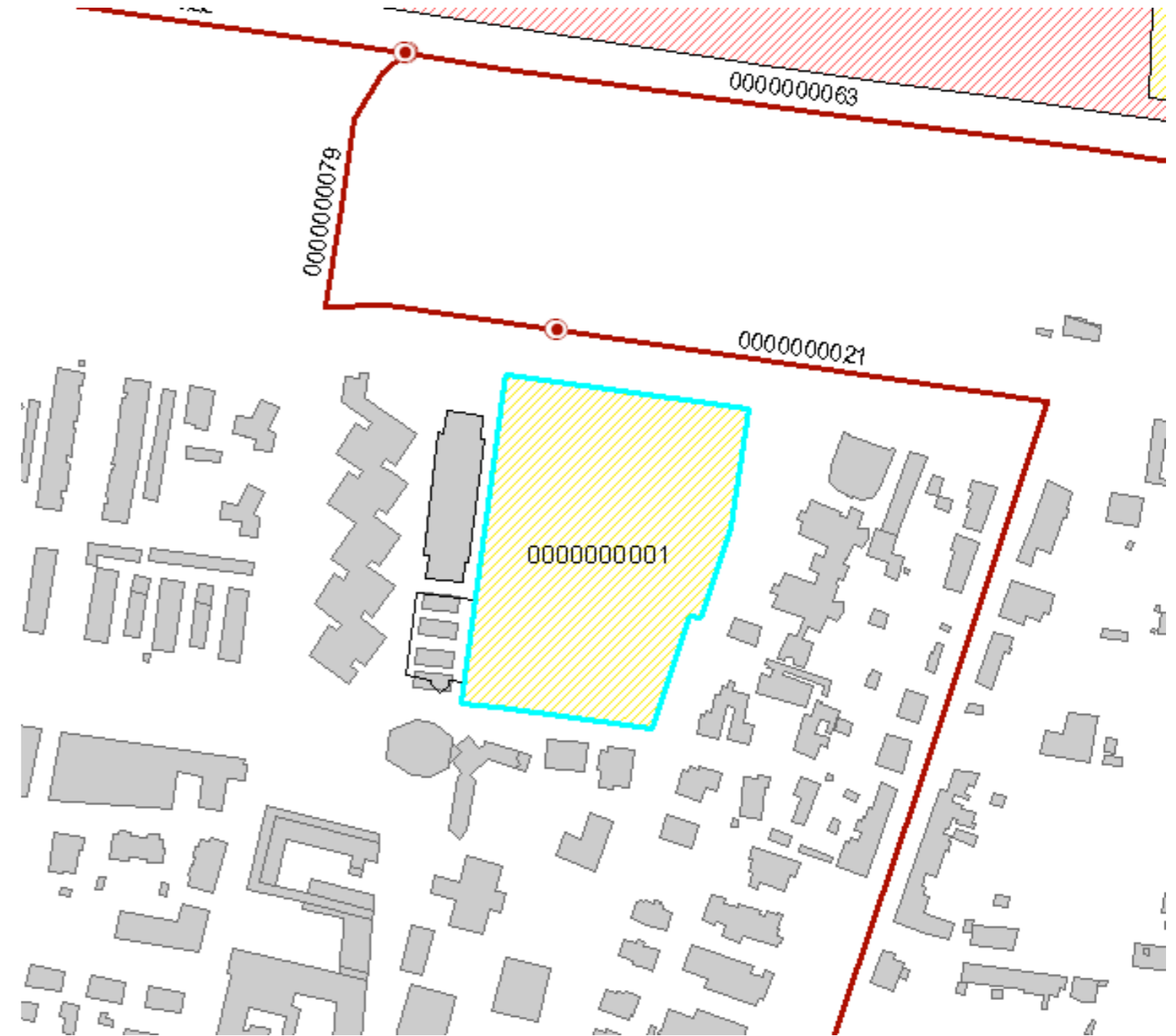


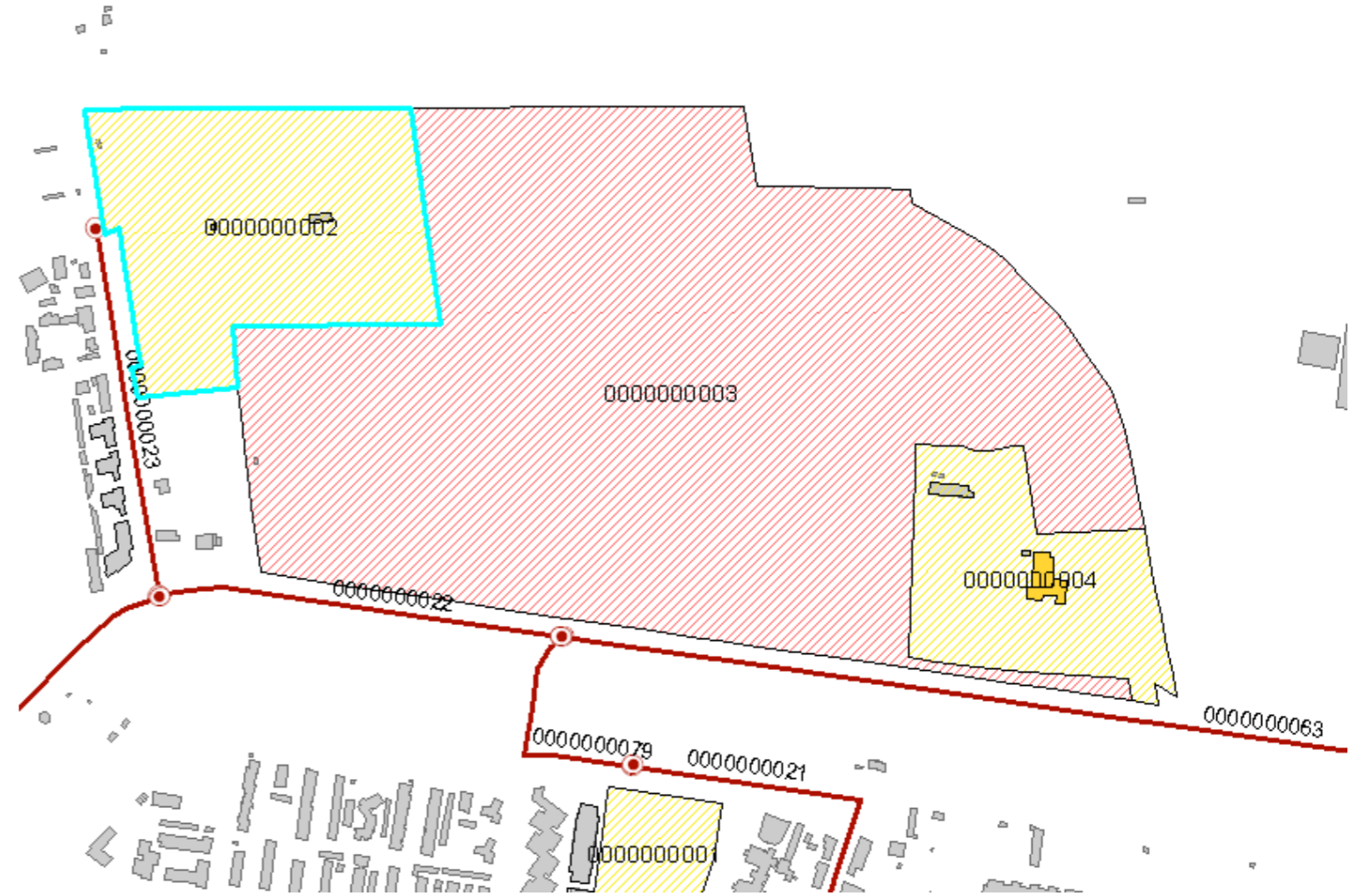
Sezione 1 - IDENTIFICATIVI			
Data compilazione	29/01/2013 1.29.28	Cod ISTAT	
<sup>1</sup> Regione	Emilia Romagna	08	
<sup>2</sup> Provincia	Ferrara	038	
<sup>3</sup> Comune	Ferrara	008	
<sup>4</sup> Località abitata	FERRARA	10020	
<sup>5</sup> Identificativo Area di Emergenza	0000000001		
<sup>6</sup> Identificativi infrastrutture di Accessibilità/Connessione	a 0000000021	b 0000000079	
	c	d	
<sup>7</sup> Mappa in allegato (vedi retro)			

Sezione 2 - CARATTERISTICHE GENERALI			
<sup>8</sup> TIPOLOGIA	<input checked="" type="radio"/> Ammassamento	<input type="radio"/> Ricovero	
<sup>9</sup> PIANO DI INDIVIDUAZIONE	<input type="radio"/> Piano di emergenza comunale	<input type="radio"/> Piano di emergenza provinciale	<input type="radio"/> Altro
<sup>10</sup> ANNO DI APPROVAZIONE/INDIVIDUAZIONE			
<sup>11</sup> NUMERO AGGREGATI INTERFERENTI (H>d)	0		
<sup>12</sup> NUMERO ALTRI MANUFATTI INTERFERENTI (H>d)	2		
<sup>13</sup> SUPERFICIE DELL'AREA (mq)		1481	
DIMENSIONE RETTANGOLO INSCRIVIBILE (m)	<sup>14</sup> Massima 12518	<sup>15</sup> Minima 5771	
<sup>16</sup> PAVIMENTAZIONE E PERCORRIBILITÀ	<input type="radio"/> Asfaltata o pavimentata in buone condizioni		
	<input type="radio"/> Asfaltata o pavimentata in cattive condizioni		
	<input checked="" type="radio"/> Fondo naturale		
	<input type="radio"/> Fondo naturale non praticabile		
<sup>17</sup> INFRASTRUTTURE DI SERVIZIO	Acqua <input type="radio"/> Assenti <input type="radio"/> Da predisporre (allacci nelle vicinanze) <input type="radio"/> Da predisporre (allacci lontani) <input checked="" type="radio"/> Presenti		
	Elettricità <input type="radio"/> Assenti <input type="radio"/> Da predisporre (allacci nelle vicinanze) <input type="radio"/> Da predisporre (allacci lontani) <input checked="" type="radio"/> Presenti		
	Fognatura <input type="radio"/> Assenti <input type="radio"/> Da predisporre (allacci nelle vicinanze) <input type="radio"/> Da predisporre (allacci lontani) <input checked="" type="radio"/> Presenti		
<sup>20</sup> MORFOLOGIA	<input checked="" type="radio"/> Pianeggiante	<input type="radio"/> Su leggero pendio (15°>30°)	<input type="radio"/> Su forte pendio (>30°)
<sup>21</sup> UBICAZIONE	<input type="checkbox"/> Sotto versante incombente o forte pendio	<sup>22</sup> <input type="checkbox"/> Sopra versante incombente o cresta	
	<sup>23</sup> Microzonazione Sismica	<input type="checkbox"/> Zona MS (condizione peggiore)	<input type="checkbox"/> Stabile <input checked="" type="radio"/> Stabile con amplificazioni <input type="checkbox"/> Instabile
<sup>32</sup> GEOLOGIA / <sup>33</sup> IDROGEOLOGIA	Tipo instabilità <sup>24</sup> <input type="checkbox"/> Frana <sup>25</sup> <input type="checkbox"/> Liquefazione <sup>26</sup> <input type="checkbox"/> Faglia attiva e capace <sup>27</sup> <input type="checkbox"/> Cedimenti differenziali <sup>28</sup> <input type="checkbox"/> Cavità sotterranee		
	Localizzazione frana <sup>29</sup> <input type="checkbox"/> Interferente con l'area di emergenza <sup>30</sup> <input type="checkbox"/> A monte <sup>31</sup> <input type="checkbox"/> A valle		
	Falda <input type="radio"/> Assente <input checked="" type="radio"/> Freatica <input type="radio"/> Artesiana		
<sup>34</sup> Rischio PAI	Acque superficiali <input checked="" type="radio"/> Assenti <input type="radio"/> Ruscaldamento diffuso <input type="radio"/> Ruscaldamento concentrato		
	<input checked="" type="radio"/> R1 <input type="radio"/> R2 <input type="radio"/> R3 <input type="radio"/> R4 <sup>35</sup> Area alluvionabile <input type="radio"/> Sì <input checked="" type="radio"/> No		



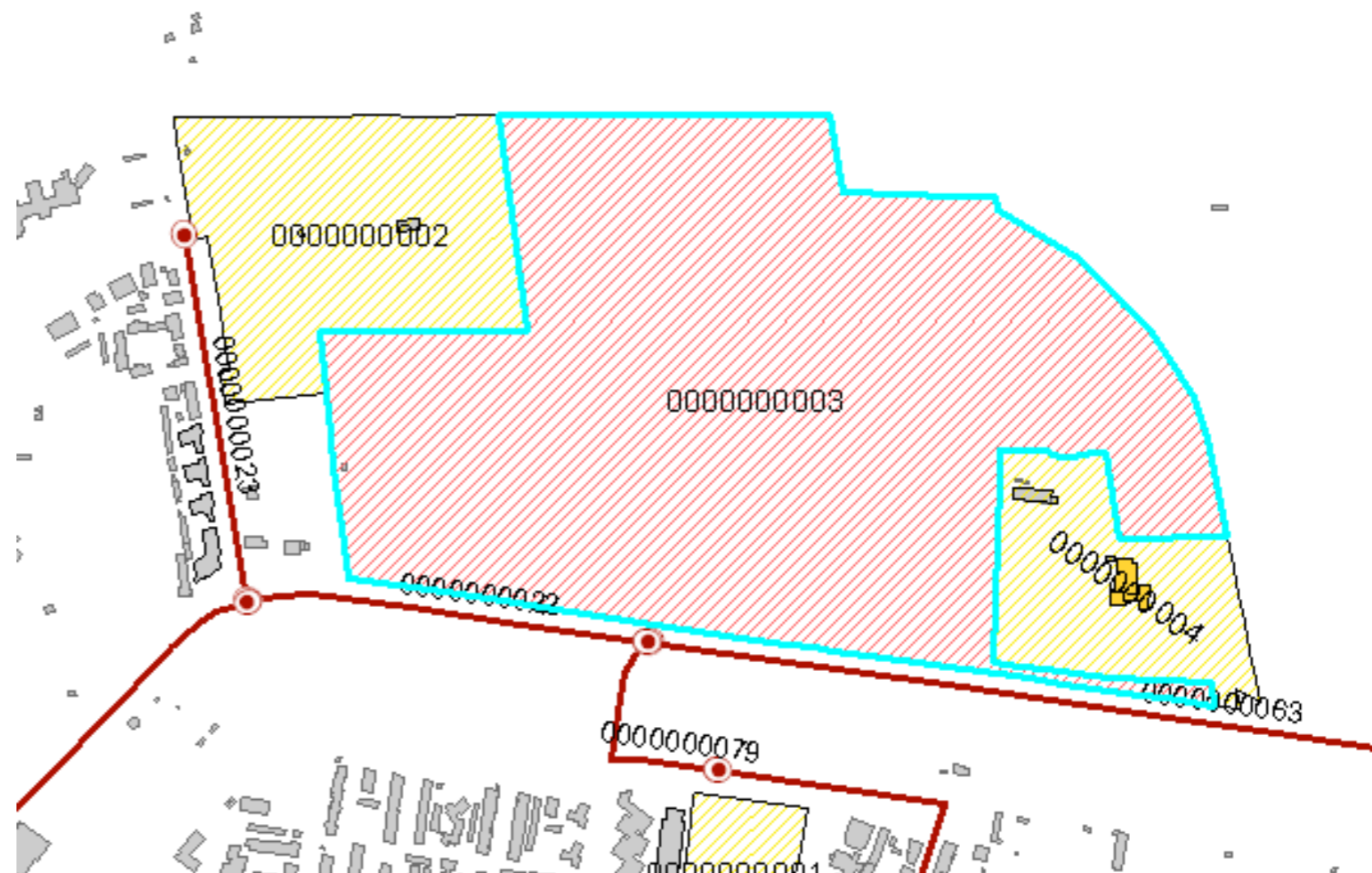
Sezione 1 - IDENTIFICATIVI			
Data compilazione	29/01/2013 1.29.28	Cod ISTAT	
<sup>1</sup> Regione	Emilia Romagna	08	
<sup>2</sup> Provincia	Ferrara	038	
<sup>3</sup> Comune	Ferrara	008	
<sup>4</sup> Località abitata	FERRARA	10020	
<sup>5</sup> Identificativo Area di Emergenza	0000000002		
<sup>6</sup> Identificativi infrastrutture di Accessibilità/Connessione	a	0000000023	b
	c		d
	<sup>7</sup> Mappa in allegato (vedi retro)		

Sezione 2 - CARATTERISTICHE GENERALI			
<sup>8</sup> TIPOLOGIA	<input checked="" type="radio"/> Ammassamento	<input type="radio"/> Ricovero	
<sup>9</sup> PIANO DI INDIVIDUAZIONE	<input type="radio"/> Piano di emergenza comunale	<input type="radio"/> Piano di emergenza provinciale	<input type="radio"/> Altro
<sup>10</sup> ANNO DI APPROVAZIONE/INDIVIDUAZIONE			
<sup>11</sup> NUMERO AGGREGATI INTERFERENTI (H>d)	0		
<sup>12</sup> NUMERO ALTRI MANUFATTI INTERFERENTI (H>d)	2		
<sup>13</sup> SUPERFICIE DELL'AREA (mq)		68590	
<sup>14</sup> DIMENSIONE RETTANGOLO INSCRIVIBILE (m)	Massima	53765	
	Minima	23769	
<sup>16</sup> PAVIMENTAZIONE E PERCORRIBILITÀ	<input type="radio"/> Asfaltata o pavimentata in buone condizioni		
	<input type="radio"/> Asfaltata o pavimentata in cattive condizioni		
	<input checked="" type="radio"/> Fondo naturale		
	<input type="radio"/> Fondo naturale non praticabile		
<sup>17</sup> INFRASTRUTTURE DI SERVIZIO	Acqua	<input type="radio"/> Assenti	<input type="radio"/> Da predisporre (allacci nelle vicinanze)
	Elettricità	<input type="radio"/> Assenti	<input type="radio"/> Da predisporre (allacci nelle vicinanze)
	Fognatura	<input type="radio"/> Assenti	<input type="radio"/> Da predisporre (allacci nelle vicinanze)
<sup>18</sup> INFRASTRUTTURE DI SERVIZIO		<input type="radio"/> Da predisporre (allacci lontani)	<input checked="" type="radio"/> Presenti
<sup>19</sup> INFRASTRUTTURE DI SERVIZIO		<input type="radio"/> Da predisporre (allacci lontani)	<input checked="" type="radio"/> Presenti
<sup>20</sup> MORFOLOGIA	<input checked="" type="radio"/> Pianeggiante	<input type="radio"/> Su leggero pendio (15°>30°)	<input type="radio"/> Su forte pendio (>30°)
<sup>21</sup> UBICAZIONE	<input type="checkbox"/> Sotto versante incombente o forte pendio		
	<input type="checkbox"/> Sopra versante incombente o cresta		
<sup>23</sup> MICROZONAZIONE SISMICA	Zona MS (condizione peggiore)	<input type="radio"/> Stabile	<input checked="" type="radio"/> Stabile con amplificazioni
		<input type="radio"/> Instabile	
<sup>24</sup> Tipo instabilità	Frana	<input type="checkbox"/> Frana	<input type="checkbox"/> Liquefazione
	Faglia attiva e capace	<input type="checkbox"/> Faglia attiva e capace	<input type="checkbox"/> Cedimenti differenziali
	Cavità sotterranee	<input type="checkbox"/> Cedimenti differenziali	<input type="checkbox"/> Cavità sotterranee
	Localizzazione frana	<input type="checkbox"/> Interferente con l'area di emergenza	<input type="checkbox"/> A monte
<sup>32</sup> GEOLOGIA /	Falda	<input type="radio"/> Assente	<input checked="" type="radio"/> Freatica
		<input type="radio"/> Artesiana	
<sup>33</sup> IDROGEOLOGIA	Acque superficiali	<input checked="" type="radio"/> Assenti	<input type="radio"/> Ruscellamento diffuso
		<input type="radio"/> Ruscellamento concentrato	
<sup>34</sup> Rischio PAI	<input checked="" type="radio"/> R1	<input type="radio"/> R2	<input type="radio"/> R3
	<input type="radio"/> R4	<input type="radio"/> Area alluvionabile	<input type="radio"/> Sì
			<input checked="" type="radio"/> No



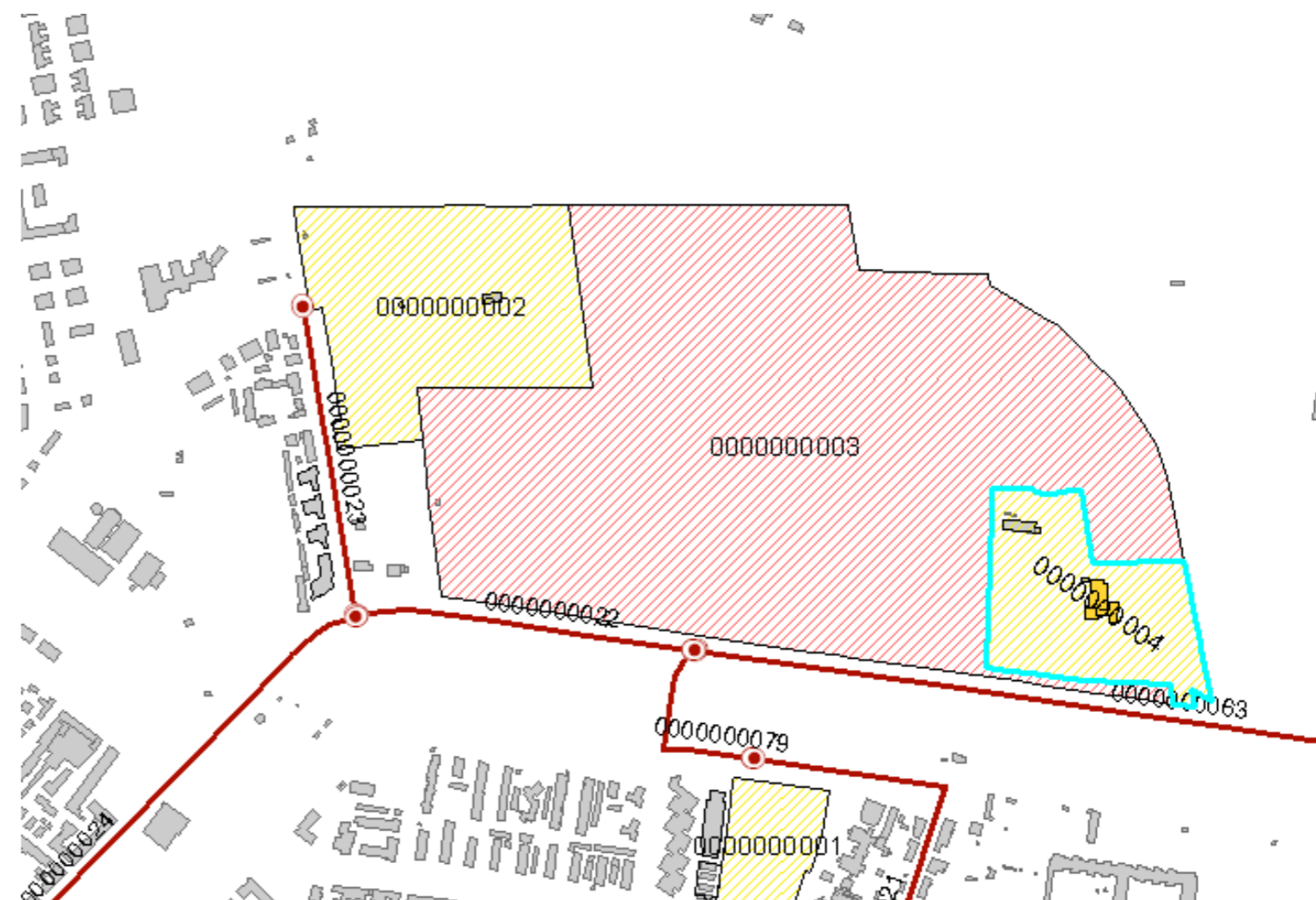
Sezione 1 - IDENTIFICATIVI			
Data compilazione	29/01/2013 1.29.28	Cod ISTAT	
<sup>1</sup> Regione	Emilia Romagna	08	
<sup>2</sup> Provincia	Ferrara	038	
<sup>3</sup> Comune	Ferrara	008	
<sup>4</sup> Località abitata	FERRARA	10020	
<sup>5</sup> Identificativo Area di Emergenza	0000000003		
<sup>6</sup> Identificativi infrastrutture di Accessibilità/Connessione	a 0000000023	b	
	c	d	
<sup>7</sup> Mappa in allegato (vedi retro)			

Sezione 2 - CARATTERISTICHE GENERALI			
<sup>8</sup> TIPOLOGIA	<input type="radio"/> Ammassamento	<input checked="" type="radio"/> Ricovero	
<sup>9</sup> PIANO DI INDIVIDUAZIONE	<input type="radio"/> Piano di emergenza comunale	<input type="radio"/> Piano di emergenza provinciale	<input type="radio"/> Altro
<sup>10</sup> ANNO DI APPROVAZIONE/INDIVIDUAZIONE			
<sup>11</sup> NUMERO AGGREGATI INTERFERENTI (H>d)	0		
<sup>12</sup> NUMERO ALTRI MANUFATTI INTERFERENTI (H>d)	0		
<sup>13</sup> SUPERFICIE DELL'AREA (mq)		305907	
DIMENSIONE RETTANGOLO INSCRIVIBILE (m)	<sup>14</sup> Massima 179038	<sup>15</sup> Minima 111278	
<sup>16</sup> PAVIMENTAZIONE E PERCORRIBILITÀ	<input type="radio"/> Asfaltata o pavimentata in buone condizioni <input type="radio"/> Asfaltata o pavimentata in cattive condizioni <input checked="" type="radio"/> Fondo naturale <input type="radio"/> Fondo naturale non praticabile		
<sup>17</sup> INFRASTRUTTURE DI SERVIZIO	Acqua <input type="radio"/> Assenti <input type="radio"/> Da predisporre (allacci nelle vicinanze) <input type="radio"/> Da predisporre (allacci lontani) <input checked="" type="radio"/> Presenti Elettricità <input type="radio"/> Assenti <input type="radio"/> Da predisporre (allacci nelle vicinanze) <input type="radio"/> Da predisporre (allacci lontani) <input checked="" type="radio"/> Presenti Fognatura <input type="radio"/> Assenti <input type="radio"/> Da predisporre (allacci nelle vicinanze) <input type="radio"/> Da predisporre (allacci lontani) <input checked="" type="radio"/> Presenti		
<sup>20</sup> MORFOLOGIA	<input checked="" type="radio"/> Pianeggiante <input type="radio"/> Su leggero pendio (15°>30°) <input type="radio"/> Su forte pendio (>30°)		
<sup>21</sup> UBICAZIONE	<input type="checkbox"/> Sotto versante incombente o forte pendio <input type="checkbox"/> Sopra versante incombente o cresta		
<sup>23</sup> MICROZONAZIONE SISMICA	<input type="checkbox"/> Zona MS (condizione peggiore) <input type="radio"/> Stabile <input checked="" type="radio"/> Stabile con amplificazioni <input type="radio"/> Instabile Tipo instabilità <sup>24</sup> <input type="checkbox"/> Frana <sup>25</sup> <input type="checkbox"/> Liquefazione <sup>26</sup> <input type="checkbox"/> Faglia attiva e capace <sup>27</sup> <input type="checkbox"/> Cedimenti differenziali <sup>28</sup> <input type="checkbox"/> Cavità sotterranee		
<sup>29</sup> Localizzazione frana	<input type="checkbox"/> Interferente con l'area di emergenza <input type="checkbox"/> A monte <input type="checkbox"/> A valle		
<sup>32</sup> GEOLOGIA /	Falda <input type="radio"/> Assente <input checked="" type="radio"/> Freatica <input type="radio"/> Artesiana		
<sup>33</sup> IDROGEOLOGIA	Acque superficiali <input checked="" type="radio"/> Assenti <input type="radio"/> Ruscaldamento diffuso <input type="radio"/> Ruscaldamento concentrato		
<sup>34</sup> Rischio PAI	<input checked="" type="radio"/> R1 <input type="radio"/> R2 <input type="radio"/> R3 <input type="radio"/> R4 <sup>35</sup> Area alluvionabile <input type="radio"/> Sì <input checked="" type="radio"/> No		



Sezione 1 - IDENTIFICATIVI			
Data compilazione	29/01/2013 1.29.28	Cod ISTAT	
<sup>1</sup> Regione	Emilia Romagna	08	
<sup>2</sup> Provincia	Ferrara	038	
<sup>3</sup> Comune	Ferrara	008	
<sup>4</sup> Località abitata	FERRARA	10020	
<sup>5</sup> Identificativo Area di Emergenza	0000000004		
<sup>6</sup> Identificativi infrastrutture di Accessibilità/Connessione	a 0000000023	b	
	c	d	
<sup>7</sup> Mappa in allegato (vedi retro)			

Sezione 2 - CARATTERISTICHE GENERALI			
<sup>8</sup> TIPOLOGIA	<input checked="" type="radio"/> Ammassamento	<input type="radio"/> Ricovero	
<sup>9</sup> PIANO DI INDIVIDUAZIONE	<input type="radio"/> Piano di emergenza comunale	<input type="radio"/> Piano di emergenza provinciale	<input type="radio"/> Altro
<sup>10</sup> ANNO DI APPROVAZIONE/INDIVIDUAZIONE			
<sup>11</sup> NUMERO AGGREGATI INTERFERENTI (H>d)	1		
<sup>12</sup> NUMERO ALTRI MANUFATTI INTERFERENTI (H>d)	4		
<sup>13</sup> SUPERFICIE DELL'AREA (mq)		41070	
DIMENSIONE RETTANGOLO INSCRIVIBILE (m)	<sup>14</sup> Massima 27667	<sup>15</sup> Minima 19797	
<sup>16</sup> PAVIMENTAZIONE E PERCORRIBILITÀ	<input type="radio"/> Asfaltata o pavimentata in buone condizioni <input type="radio"/> Asfaltata o pavimentata in cattive condizioni <input checked="" type="radio"/> Fondo naturale <input type="radio"/> Fondo naturale non praticabile		
<sup>17</sup> INFRASTRUTTURE DI SERVIZIO	Acqua <input type="radio"/> Assenti <input type="radio"/> Da predisporre (allacci nelle vicinanze) <input type="radio"/> Da predisporre (allacci lontani) <input checked="" type="radio"/> Presenti Elettricità <input type="radio"/> Assenti <input type="radio"/> Da predisporre (allacci nelle vicinanze) <input type="radio"/> Da predisporre (allacci lontani) <input checked="" type="radio"/> Presenti Fognatura <input type="radio"/> Assenti <input type="radio"/> Da predisporre (allacci nelle vicinanze) <input type="radio"/> Da predisporre (allacci lontani) <input checked="" type="radio"/> Presenti		
<sup>20</sup> MORFOLOGIA	<input checked="" type="radio"/> Pianeggiante <input type="radio"/> Su leggero pendio (15°>30°) <input type="radio"/> Su forte pendio (>30°)		
<sup>21</sup> UBICAZIONE	<input type="checkbox"/> Sotto versante incombente o forte pendio <input type="checkbox"/> Sopra versante incombente o cresta		
<sup>23</sup> MICROZONAZIONE SISMICA	<input type="checkbox"/> Zona MS (condizione peggiore) <input type="radio"/> Stabile <input checked="" type="radio"/> Stabile con amplificazioni <input type="radio"/> Instabile		
<sup>24</sup> Tipo instabilità	<input type="checkbox"/> Frana <input type="checkbox"/> Liquefazione <input type="checkbox"/> Faglia attiva e capace <input type="checkbox"/> Cedimenti differenziali <input type="checkbox"/> Cavità sotterranee		
<sup>29</sup> Localizzazione frana	<input type="checkbox"/> Interferente con l'area di emergenza <input type="checkbox"/> A monte <input type="checkbox"/> A valle		
<sup>32</sup> GEOLOGIA /	Falda <input type="radio"/> Assente <input checked="" type="radio"/> Freatica <input type="radio"/> Artesiana		
<sup>33</sup> IDROGEOLOGIA	Acque superficiali <input checked="" type="radio"/> Assenti <input type="radio"/> Ruscaldamento diffuso <input type="radio"/> Ruscaldamento concentrato		
<sup>34</sup> Rischio PAI	<input checked="" type="radio"/> R1 <input type="radio"/> R2 <input type="radio"/> R3 <input type="radio"/> R4 <input type="checkbox"/> Area alluvionabile <input type="radio"/> Sì <input checked="" type="radio"/> No		



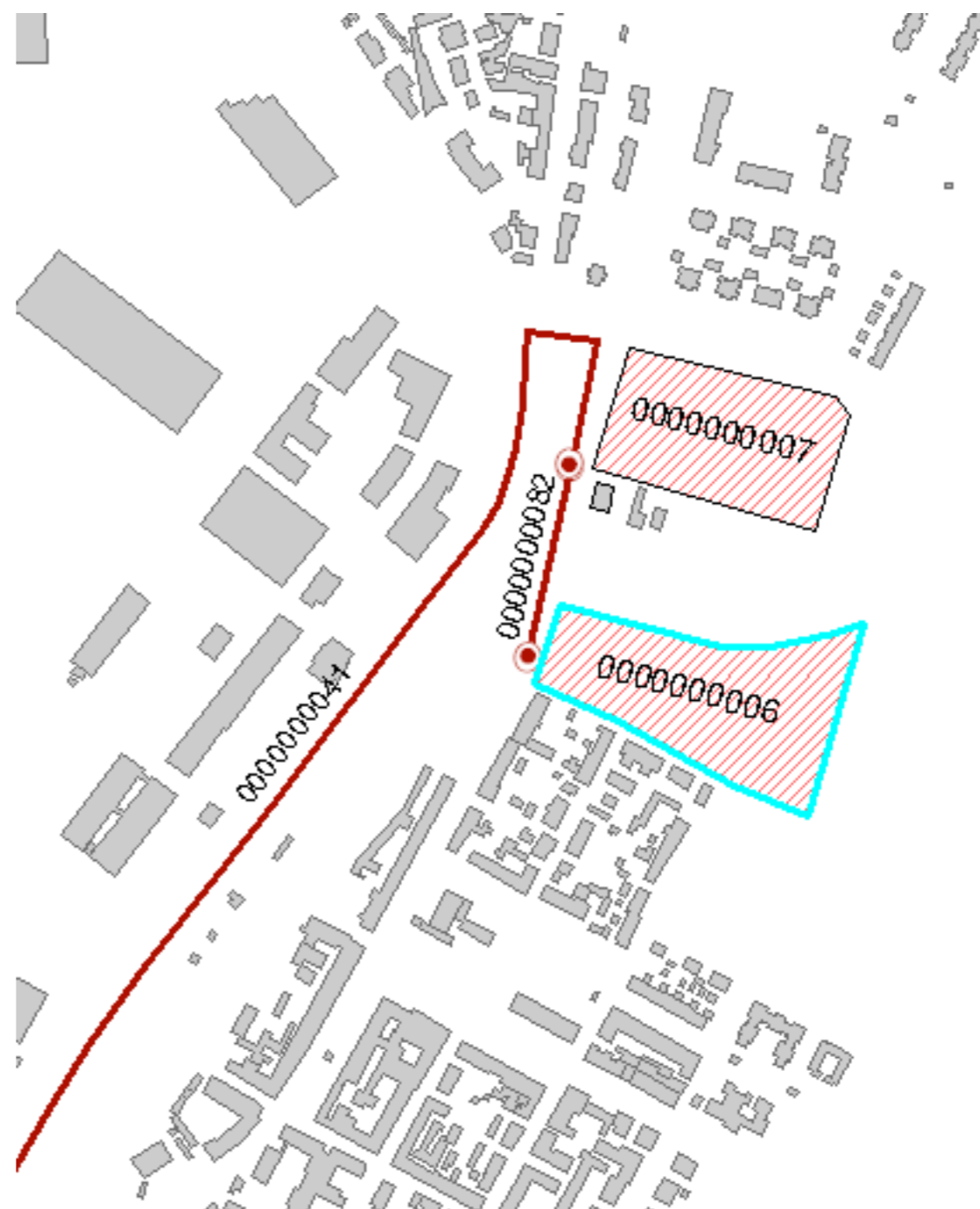
Sezione 1 - IDENTIFICATIVI			
Data compilazione	29/01/2013 1.29.28	Cod ISTAT	
<sup>1</sup> Regione	Emilia Romagna	08	
<sup>2</sup> Provincia	Ferrara	038	
<sup>3</sup> Comune	Ferrara	008	
<sup>4</sup> Località abitata	FERRARA	10020	
<sup>5</sup> Identificativo Area di Emergenza	0000000005		
<sup>6</sup> Identificativi infrastrutture di Accessibilità/Connessione	a 0000000039	b 0000000080	
	c	d	
<sup>7</sup> Mappa in allegato (vedi retro)			

Sezione 2 - CARATTERISTICHE GENERALI			
<sup>8</sup> TIPOLOGIA	<input type="radio"/> Ammassamento	<input checked="" type="radio"/> Ricovero	
<sup>9</sup> PIANO DI INDIVIDUAZIONE	<input type="radio"/> Piano di emergenza comunale	<input type="radio"/> Piano di emergenza provinciale	<input type="radio"/> Altro
<sup>10</sup> ANNO DI APPROVAZIONE/INDIVIDUAZIONE			
<sup>11</sup> NUMERO AGGREGATI INTERFERENTI (H>d)	0		
<sup>12</sup> NUMERO ALTRI MANUFATTI INTERFERENTI (H>d)	7		
<sup>13</sup> SUPERFICIE DELL'AREA (mq)		33562	
DIMENSIONE RETTANGOLO INSCRIVIBILE (m)	<sup>14</sup> Massima 17431	<sup>15</sup> Minima 9230	
<sup>16</sup> PAVIMENTAZIONE E PERCORRIBILITÀ	<input type="radio"/> Asfaltata o pavimentata in buone condizioni	<input type="radio"/> Asfaltata o pavimentata in cattive condizioni	<input checked="" type="radio"/> Fondo naturale
	<input type="radio"/> Fondo naturale non praticabile		
<sup>17</sup> INFRASTRUTTURE DI SERVIZIO	Acqua <input type="radio"/> Assenti <input type="radio"/> Da predisporre (allacci nelle vicinanze) <input type="radio"/> Da predisporre (allacci lontani) <input checked="" type="radio"/> Presenti		
	Elettricità <input type="radio"/> Assenti <input type="radio"/> Da predisporre (allacci nelle vicinanze) <input type="radio"/> Da predisporre (allacci lontani) <input checked="" type="radio"/> Presenti		
	Fognatura <input type="radio"/> Assenti <input type="radio"/> Da predisporre (allacci nelle vicinanze) <input type="radio"/> Da predisporre (allacci lontani) <input checked="" type="radio"/> Presenti		
<sup>20</sup> MORFOLOGIA	<input checked="" type="radio"/> Pianeggiante	<input type="radio"/> Su leggero pendio (15°±30°)	<input type="radio"/> Su forte pendio (>30°)
<sup>21</sup> UBICAZIONE	<input type="checkbox"/> Sotto versante incombente o forte pendio	<input type="checkbox"/> Sopra versante incombente o cresta	
<sup>23</sup> MICROZONAZIONE SISMICA	Zona MS (condizione peggiore) <input type="checkbox"/> Stabile	<input checked="" type="radio"/> Stabile con amplificazioni	<input type="radio"/> Instabile
Tipo instabilità	<sup>24</sup> <input type="checkbox"/> Frana	<sup>25</sup> <input type="checkbox"/> Liquefazione	<sup>26</sup> <input type="checkbox"/> Faglia attiva e capace
	<sup>27</sup> <input type="checkbox"/> Cedimenti differenziali	<sup>28</sup> <input type="checkbox"/> Cavità sotterranee	
<sup>29</sup> Localizzazione frana	<input type="checkbox"/> Interferente con l'area di emergenza	<sup>30</sup> <input type="checkbox"/> A monte	<sup>31</sup> <input type="checkbox"/> A valle
<sup>32</sup> GEOLOGIA /	Falda <input type="radio"/> Assente	<input checked="" type="radio"/> Freatica	<input type="radio"/> Artesiana
<sup>33</sup> IDROGEOLOGIA	Acque superficiali <input checked="" type="radio"/> Assenti	<input type="radio"/> Ruscaldamento diffuso	<input type="radio"/> Ruscaldamento concentrato
<sup>34</sup> Rischio PAI	<input checked="" type="radio"/> R1	<input type="radio"/> R2	<input type="radio"/> R3
	<input type="radio"/> R4	<sup>35</sup> Area alluvionabile <input type="radio"/> Sì	<input checked="" type="radio"/> No



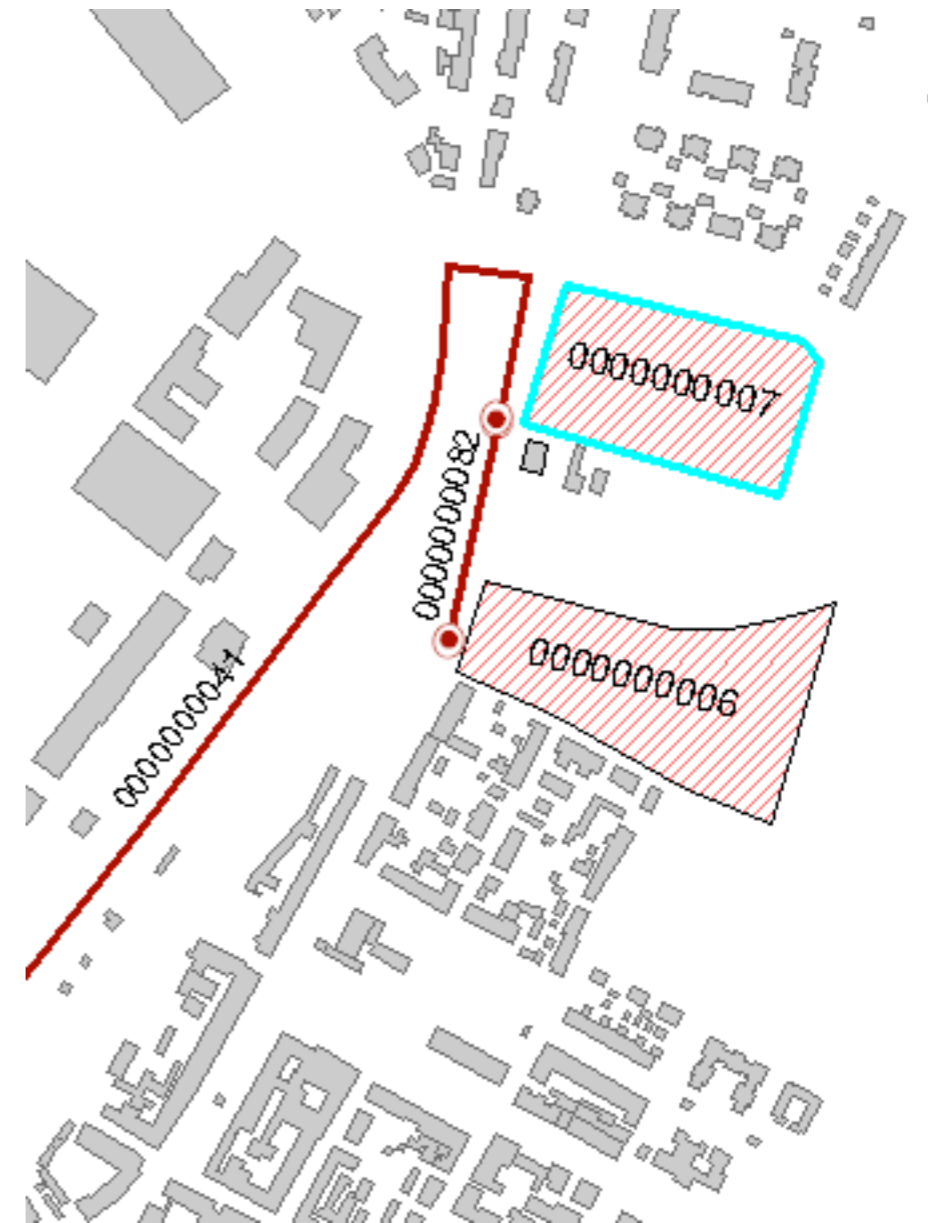
Sezione 1 - IDENTIFICATIVI			
Data compilazione	29/01/2013 1.29.28	Cod ISTAT	
<sup>1</sup> Regione	Emilia Romagna	08	
<sup>2</sup> Provincia	Ferrara	038	
<sup>3</sup> Comune	Ferrara	008	
<sup>4</sup> Località abitata	FERRARA	10020	
<sup>5</sup> Identificativo Area di Emergenza	0000000006		
<sup>6</sup> Identificativi infrastrutture di Accessibilità/Connessione	a 0000000082	b	
	c	d	
<sup>7</sup> Mappa in allegato (vedi retro)			

Sezione 2 - CARATTERISTICHE GENERALI			
<sup>8</sup> TIPOLOGIA	<input type="radio"/> Ammassamento	<input checked="" type="radio"/> Ricovero	
<sup>9</sup> PIANO DI INDIVIDUAZIONE	<input type="radio"/> Piano di emergenza comunale	<input type="radio"/> Piano di emergenza provinciale	<input type="radio"/> Altro
<sup>10</sup> ANNO DI APPROVAZIONE/INDIVIDUAZIONE			
<sup>11</sup> NUMERO AGGREGATI INTERFERENTI (H>d)	0		
<sup>12</sup> NUMERO ALTRI MANUFATTI INTERFERENTI (H>d)	0		
<sup>13</sup> SUPERFICIE DELL'AREA (mq)		17230	
DIMENSIONE RETTANGOLO INSCRIVIBILE (m)	<sup>14</sup> Massima 11784	<sup>15</sup> Minima 3895	
<sup>16</sup> PAVIMENTAZIONE E PERCORRIBILITÀ	<input type="radio"/> Asfaltata o pavimentata in buone condizioni <input type="radio"/> Asfaltata o pavimentata in cattive condizioni <input checked="" type="radio"/> Fondo naturale <input type="radio"/> Fondo naturale non praticabile		
<sup>17</sup> INFRASTRUTTURE DI SERVIZIO	Acqua <input type="radio"/> Assenti <input type="radio"/> Da predisporre (allacci nelle vicinanze) <input type="radio"/> Da predisporre (allacci lontani) <input checked="" type="radio"/> Presenti Elettricità <input type="radio"/> Assenti <input type="radio"/> Da predisporre (allacci nelle vicinanze) <input type="radio"/> Da predisporre (allacci lontani) <input checked="" type="radio"/> Presenti Fognatura <input type="radio"/> Assenti <input type="radio"/> Da predisporre (allacci nelle vicinanze) <input type="radio"/> Da predisporre (allacci lontani) <input checked="" type="radio"/> Presenti		
<sup>20</sup> MORFOLOGIA	<input checked="" type="radio"/> Pianeggiante <input type="radio"/> Su leggero pendio (15°÷30°) <input type="radio"/> Su forte pendio (>30°)		
<sup>21</sup> UBICAZIONE	<input type="checkbox"/> Sotto versante incombente o forte pendio <input type="checkbox"/> Sopra versante incombente o cresta		
<sup>23</sup> MICROZONAZIONE SISMICA	<input type="checkbox"/> Zona MS (condizione peggiore) <input type="radio"/> Stabile <input type="radio"/> Stabile con amplificazioni <input checked="" type="radio"/> Instabile		
<sup>24</sup> Tipo instabilità	<input type="checkbox"/> Frana <input checked="" type="checkbox"/> Liquefazione <input type="checkbox"/> Faglia attiva e capace <input type="checkbox"/> Cedimenti differenziali <input type="checkbox"/> Cavità sotterranee		
<sup>29</sup> Localizzazione frana	<input type="checkbox"/> Interferente con l'area di emergenza <input type="checkbox"/> A monte <input type="checkbox"/> A valle		
<sup>32</sup> GEOLOGIA /	Falda <input type="radio"/> Assente <input checked="" type="radio"/> Freatica <input type="radio"/> Artesiana		
<sup>33</sup> IDROGEOLOGIA	Acque superficiali <input checked="" type="radio"/> Assenti <input type="radio"/> Ruscellamento diffuso <input type="radio"/> Ruscellamento concentrato		
<sup>34</sup> Rischio PAI	<input checked="" type="radio"/> R1 <input type="radio"/> R2 <input type="radio"/> R3 <input type="radio"/> R4 <input type="radio"/> Area alluvionabile <input type="radio"/> Sì <input checked="" type="radio"/> No		



Sezione 1 - IDENTIFICATIVI			
Data compilazione	29/01/2013 1.29.28	Cod ISTAT	
<sup>1</sup> Regione	Emilia Romagna	08	
<sup>2</sup> Provincia	Ferrara	038	
<sup>3</sup> Comune	Ferrara	008	
<sup>4</sup> Località abitata	FERRARA	10020	
<sup>5</sup> Identificativo Area di Emergenza	0000000007		
<sup>6</sup> Identificativi infrastrutture di Accessibilità/Connessione	a 0000000041	b 0000000082	
	c	d	
<sup>7</sup> Mappa in allegato (vedi retro)			

Sezione 2 - CARATTERISTICHE GENERALI			
<sup>8</sup> TIPOLOGIA	<input type="radio"/> Ammassamento	<input checked="" type="radio"/> Ricovero	
<sup>9</sup> PIANO DI INDIVIDUAZIONE	<input type="radio"/> Piano di emergenza comunale	<input type="radio"/> Piano di emergenza provinciale	<input type="radio"/> Altro
<sup>10</sup> ANNO DI APPROVAZIONE/INDIVIDUAZIONE			
<sup>11</sup> NUMERO AGGREGATI INTERFERENTI (H>d)	0		
<sup>12</sup> NUMERO ALTRI MANUFATTI INTERFERENTI (H>d)	1		
<sup>13</sup> SUPERFICIE DELL'AREA (mq)		14133	
DIMENSIONE RETTANGOLO INSCRIVIBILE (m)	<sup>14</sup> Massima 13008	<sup>15</sup> Minima 12812	
<sup>16</sup> PAVIMENTAZIONE E PERCORRIBILITÀ	<input type="radio"/> Asfaltata o pavimentata in buone condizioni <input type="radio"/> Asfaltata o pavimentata in cattive condizioni <input checked="" type="radio"/> Fondo naturale <input type="radio"/> Fondo naturale non praticabile		
<sup>17</sup> INFRASTRUTTURE DI SERVIZIO	Acqua <input type="radio"/> Assenti <input type="radio"/> Da predisporre (allacci nelle vicinanze) <input type="radio"/> Da predisporre (allacci lontani) <input checked="" type="radio"/> Presenti Elettricità <input type="radio"/> Assenti <input type="radio"/> Da predisporre (allacci nelle vicinanze) <input type="radio"/> Da predisporre (allacci lontani) <input checked="" type="radio"/> Presenti Fognatura <input type="radio"/> Assenti <input type="radio"/> Da predisporre (allacci nelle vicinanze) <input type="radio"/> Da predisporre (allacci lontani) <input checked="" type="radio"/> Presenti		
<sup>20</sup> MORFOLOGIA	<input checked="" type="radio"/> Pianeggiante <input type="radio"/> Su leggero pendio (15°÷30°) <input type="radio"/> Su forte pendio (>30°)		
<sup>21</sup> UBICAZIONE	<input type="checkbox"/> Sotto versante incombente o forte pendio <input type="checkbox"/> Sopra versante incombente o cresta		
<sup>23</sup> MICROZONAZIONE SISMICA	<input type="checkbox"/> Zona MS (condizione peggiore) <input type="radio"/> Stabile <input type="radio"/> Stabile con amplificazioni <input checked="" type="radio"/> Instabile		
<sup>24</sup> Tipo instabilità	<input type="checkbox"/> Frana <input checked="" type="checkbox"/> Liquefazione <input type="checkbox"/> Faglia attiva e capace <input type="checkbox"/> Cedimenti differenziali <input type="checkbox"/> Cavità sotterranee		
<sup>29</sup> Localizzazione frana	<input type="checkbox"/> Interferente con l'area di emergenza <input type="checkbox"/> A monte <input type="checkbox"/> A valle		
<sup>32</sup> GEOLOGIA /	Falda <input type="radio"/> Assente <input checked="" type="radio"/> Freatica <input type="radio"/> Artesiana		
<sup>33</sup> IDROGEOLOGIA	Acque superficiali <input checked="" type="radio"/> Assenti <input type="radio"/> Ruscellamento diffuso <input type="radio"/> Ruscellamento concentrato		
<sup>34</sup> Rischio PAI	<input checked="" type="radio"/> R1 <input type="radio"/> R2 <input type="radio"/> R3 <input type="radio"/> R4 <input type="radio"/> Area alluvionabile <input type="radio"/> Sì <input checked="" type="radio"/> No		

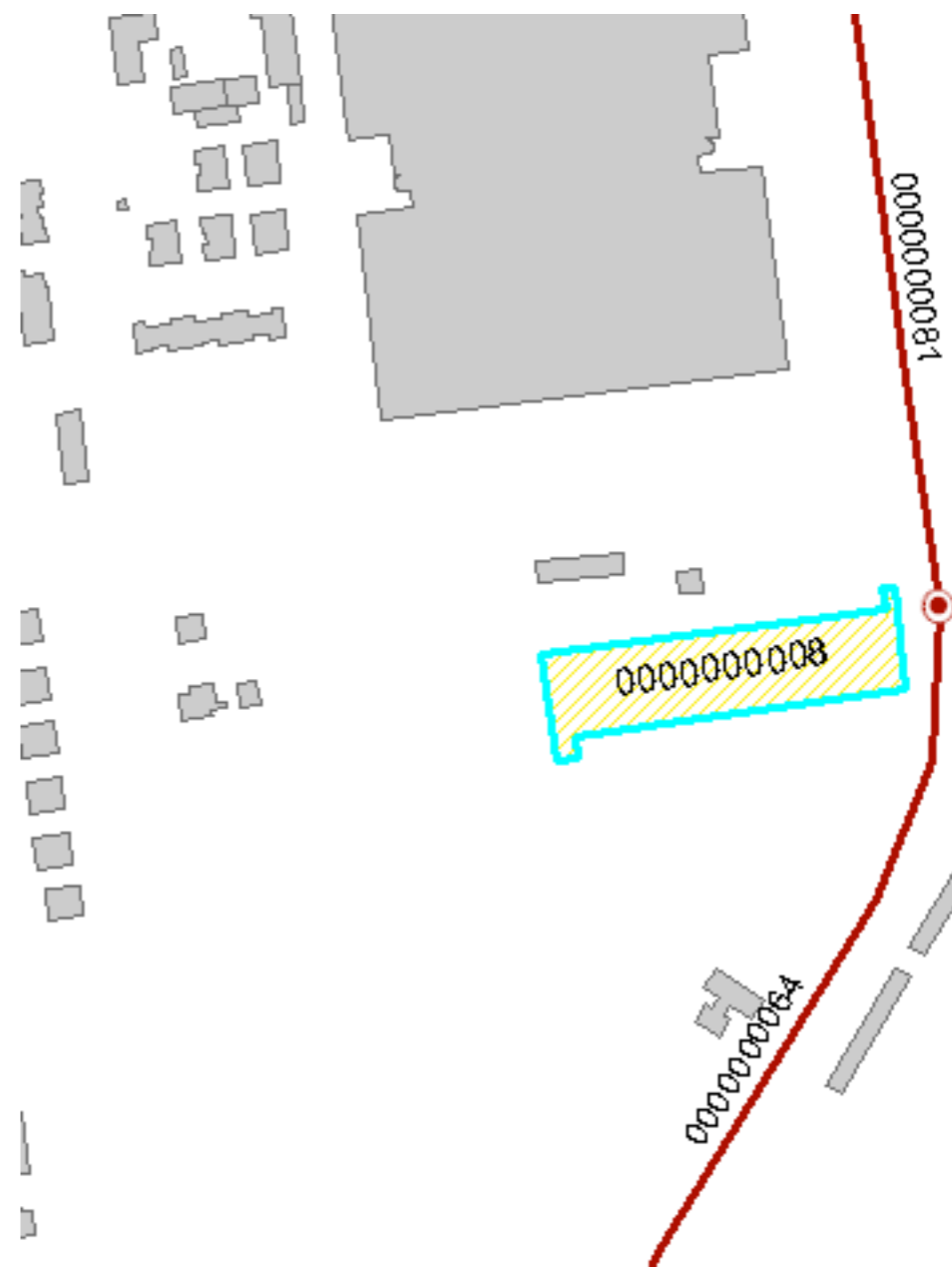


**Sezione 1 - IDENTIFICATIVI**

Data compilazione	29/01/2013 1.29.28	Cod ISTAT	
<sup>1</sup> Regione	Emilia Romagna	08	
<sup>2</sup> Provincia	Ferrara	038	
<sup>3</sup> Comune	Ferrara	008	
<sup>4</sup> Località abitata	FERRARA	10020	
<sup>5</sup> Identificativo Area di Emergenza	0000000008		
<sup>6</sup> Identificativi infrastrutture di Accessibilità/Connessione	a 0000000064	b 0000000081	c
<sup>7</sup> Mappa in allegato (vedi retro)		d	

**Sezione 2 - CARATTERISTICHE GENERALI**

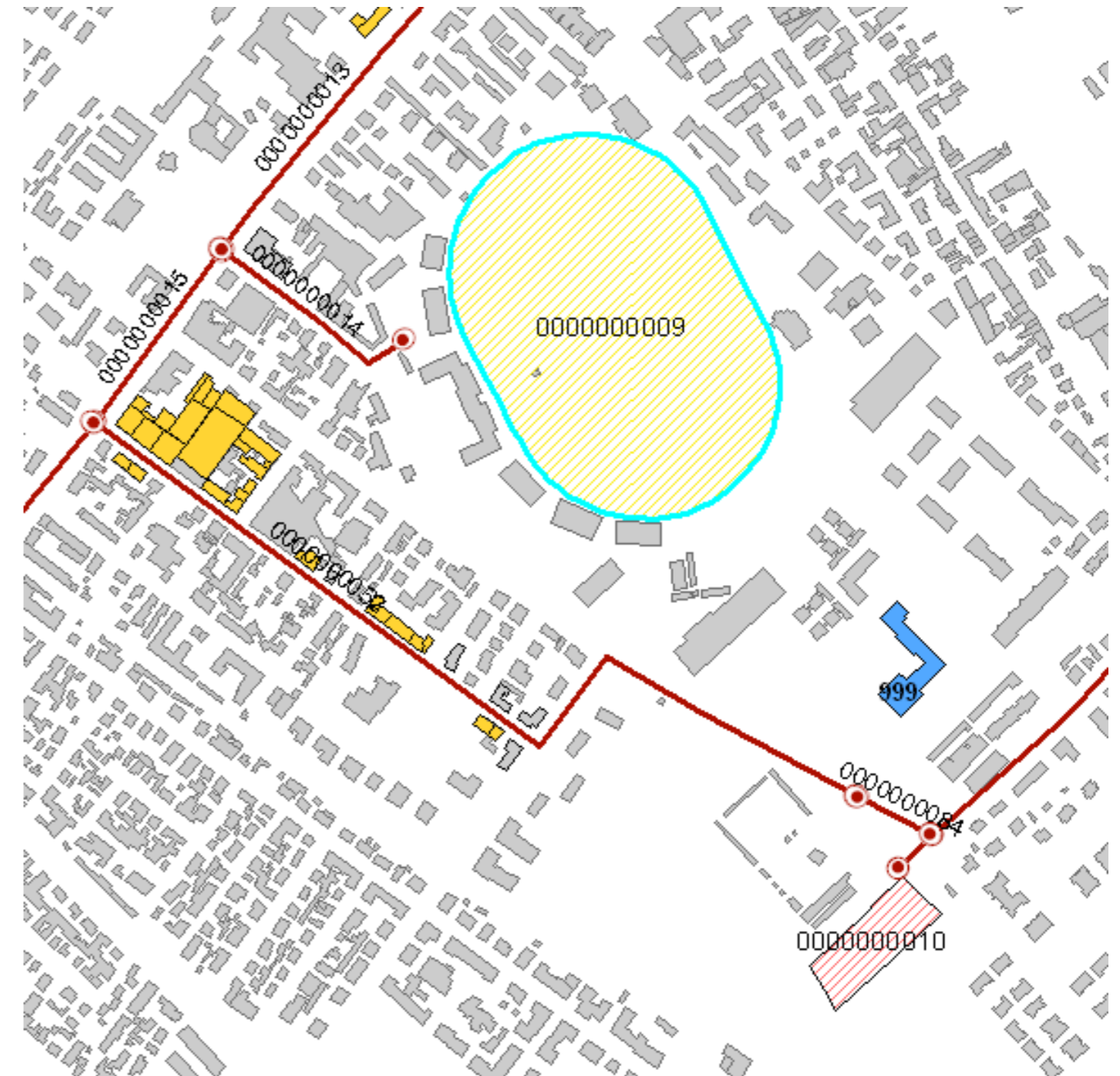
<sup>8</sup> TIPOLOGIA	<input checked="" type="radio"/> Ammassamento	<input type="radio"/> Ricovero	
<sup>9</sup> PIANO DI INDIVIDUAZIONE	<input type="radio"/> Piano di emergenza comunale	<input type="radio"/> Piano di emergenza provinciale	<input type="radio"/> Altro
<sup>10</sup> ANNO DI APPROVAZIONE/INDIVIDUAZIONE			
<sup>11</sup> NUMERO AGGREGATI INTERFERENTI (H>d)	0		
<sup>12</sup> NUMERO ALTRI MANUFATTI INTERFERENTI (H>d)	0		
<sup>13</sup> SUPERFICIE DELL'AREA (mq)	4834		
DIMENSIONE RETTANGOLO INSCRIVIBILE (m)	<sup>14</sup> Massima 4740	<sup>15</sup> Minima 4617	
<sup>16</sup> PAVIMENTAZIONE E PERCORRIBILITÀ	<input checked="" type="radio"/> Asfaltata o pavimentata in buone condizioni <input type="radio"/> Asfaltata o pavimentata in cattive condizioni <input type="radio"/> Fondo naturale <input type="radio"/> Fondo naturale non praticabile		
<sup>17</sup> INFRASTRUTTURE DI SERVIZIO	Acqua <input type="radio"/> Assenti <input type="radio"/> Da predisporre (allacci nelle vicinanze) <input type="radio"/> Da predisporre (allacci lontani) <input checked="" type="radio"/> Presenti Elettricità <input type="radio"/> Assenti <input type="radio"/> Da predisporre (allacci nelle vicinanze) <input type="radio"/> Da predisporre (allacci lontani) <input checked="" type="radio"/> Presenti Fognatura <input type="radio"/> Assenti <input type="radio"/> Da predisporre (allacci nelle vicinanze) <input type="radio"/> Da predisporre (allacci lontani) <input checked="" type="radio"/> Presenti		
<sup>20</sup> MORFOLOGIA	<input checked="" type="radio"/> Pianeggiante <input type="radio"/> Su leggero pendio (15°÷30°) <input type="radio"/> Su forte pendio (>30°)		
<sup>21</sup> UBICAZIONE	<input type="checkbox"/> Sotto versante incombente o forte pendio <input type="checkbox"/> Sopra versante incombente o cresta		
<sup>23</sup> MICROZONAZIONE SISMICA	<input type="checkbox"/> Zona MS (condizione peggiore) <input type="radio"/> Stabile <input type="radio"/> Stabile con amplificazioni <input checked="" type="radio"/> Instabile		
<sup>24</sup> Tipo instabilità	<input type="checkbox"/> Frana <input checked="" type="checkbox"/> Liquefazione <input type="checkbox"/> Faglia attiva e capace <input type="checkbox"/> Cedimenti differenziali <input type="checkbox"/> Cavità sotterranee		
<sup>29</sup> Localizzazione frana	<input type="checkbox"/> Interferente con l'area di emergenza <input type="checkbox"/> A monte <input type="checkbox"/> A valle		
<sup>32</sup> GEOLOGIA /	Falda <input type="radio"/> Assente <input checked="" type="radio"/> Freatica <input type="radio"/> Artesiana		
<sup>33</sup> IDROGEOLOGIA	Acque superficiali <input checked="" type="radio"/> Assenti <input type="radio"/> Ruscellamento diffuso <input type="radio"/> Ruscellamento concentrato		
<sup>34</sup> Rischio PAI	<input checked="" type="radio"/> R1 <input type="radio"/> R2 <input type="radio"/> R3 <input type="radio"/> R4 <input type="radio"/> Area alluvionabile <input type="radio"/> Sì <input checked="" type="radio"/> No		





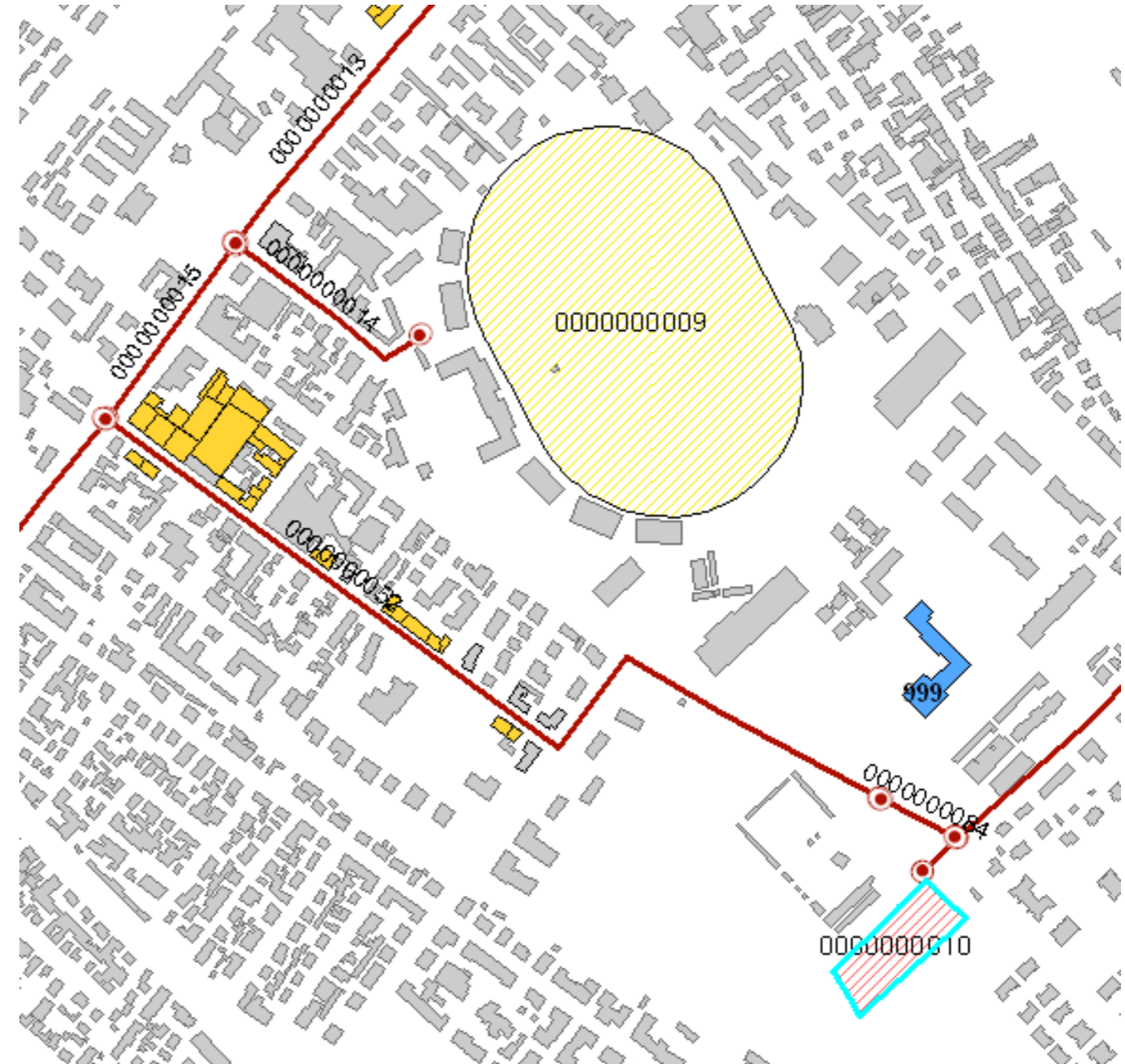
Sezione 1 - IDENTIFICATIVI			
Data compilazione	29/01/2013 1.29.28	Cod ISTAT	
<sup>1</sup> Regione	Emilia Romagna	08	
<sup>2</sup> Provincia	Ferrara	038	
<sup>3</sup> Comune	Ferrara	008	
<sup>4</sup> Località abitata	FERRARA	10020	
<sup>5</sup> Identificativo Area di Emergenza	0000000009		
<sup>6</sup> Identificativi infrastrutture di Accessibilità/Connessione	a 0000000014	b	
	c	d	
<sup>7</sup> Mappa in allegato (vedi retro)			

Sezione 2 - CARATTERISTICHE GENERALI			
<sup>8</sup> TIPOLOGIA	<input checked="" type="radio"/> Ammassamento	<input type="radio"/> Ricovero	
<sup>9</sup> PIANO DI INDIVIDUAZIONE	<input type="radio"/> Piano di emergenza comunale	<input type="radio"/> Piano di emergenza provinciale	<input type="radio"/> Altro
<sup>10</sup> ANNO DI APPROVAZIONE/INDIVIDUAZIONE			
<sup>11</sup> NUMERO AGGREGATI INTERFERENTI (H>d)	0		
<sup>12</sup> NUMERO ALTRI MANUFATTI INTERFERENTI (H>d)	0		
<sup>13</sup> SUPERFICIE DELL'AREA (mq)		67367	
DIMENSIONE RETTANGOLO INSCRIVIBILE (m)	<sup>14</sup> Massima 44840	<sup>15</sup> Minima 44840	
<sup>16</sup> PAVIMENTAZIONE E PERCORRIBILITÀ	<input type="radio"/> Asfaltata o pavimentata in buone condizioni <input type="radio"/> Asfaltata o pavimentata in cattive condizioni <input checked="" type="radio"/> Fondo naturale <input type="radio"/> Fondo naturale non praticabile		
<sup>17</sup> INFRASTRUTTURE DI SERVIZIO	Acqua <input type="radio"/> Assenti <input type="radio"/> Da predisporre (allacci nelle vicinanze) <input type="radio"/> Da predisporre (allacci lontani) <input checked="" type="radio"/> Presenti Elettricità <input type="radio"/> Assenti <input type="radio"/> Da predisporre (allacci nelle vicinanze) <input type="radio"/> Da predisporre (allacci lontani) <input checked="" type="radio"/> Presenti Fognatura <input type="radio"/> Assenti <input type="radio"/> Da predisporre (allacci nelle vicinanze) <input type="radio"/> Da predisporre (allacci lontani) <input checked="" type="radio"/> Presenti		
<sup>20</sup> MORFOLOGIA	<input checked="" type="radio"/> Pianeggiante <input type="radio"/> Su leggero pendio (15°>30°) <input type="radio"/> Su forte pendio (>30°)		
<sup>21</sup> UBICAZIONE	<input type="checkbox"/> Sotto versante incombente o forte pendio <input type="checkbox"/> Sopra versante incombente o cresta		
<sup>23</sup> MICROZONAZIONE SISMICA	<input type="checkbox"/> Zona MS (condizione peggiore) <input type="radio"/> Stabile <input type="radio"/> Stabile con amplificazioni <input checked="" type="radio"/> Instabile		
<sup>24</sup> Tipo instabilità	<input type="checkbox"/> Frana <input checked="" type="checkbox"/> Liquefazione <input type="checkbox"/> Faglia attiva e capace <input type="checkbox"/> Cedimenti differenziali <input type="checkbox"/> Cavità sotterranee		
<sup>29</sup> Localizzazione frana	<input type="checkbox"/> Interferente con l'area di emergenza <input type="checkbox"/> A monte <input type="checkbox"/> A valle		
<sup>32</sup> GEOLOGIA /	Falda <input type="radio"/> Assente <input checked="" type="radio"/> Freatica <input type="radio"/> Artesiana		
<sup>33</sup> IDROGEOLOGIA	Acque superficiali <input checked="" type="radio"/> Assenti <input type="radio"/> Ruscellamento diffuso <input type="radio"/> Ruscellamento concentrato		
<sup>34</sup> Rischio PAI	<input checked="" type="radio"/> R1 <input type="radio"/> R2 <input type="radio"/> R3 <input type="radio"/> R4 <input type="checkbox"/> Area alluvionabile <input type="radio"/> Sì <input checked="" type="radio"/> No		



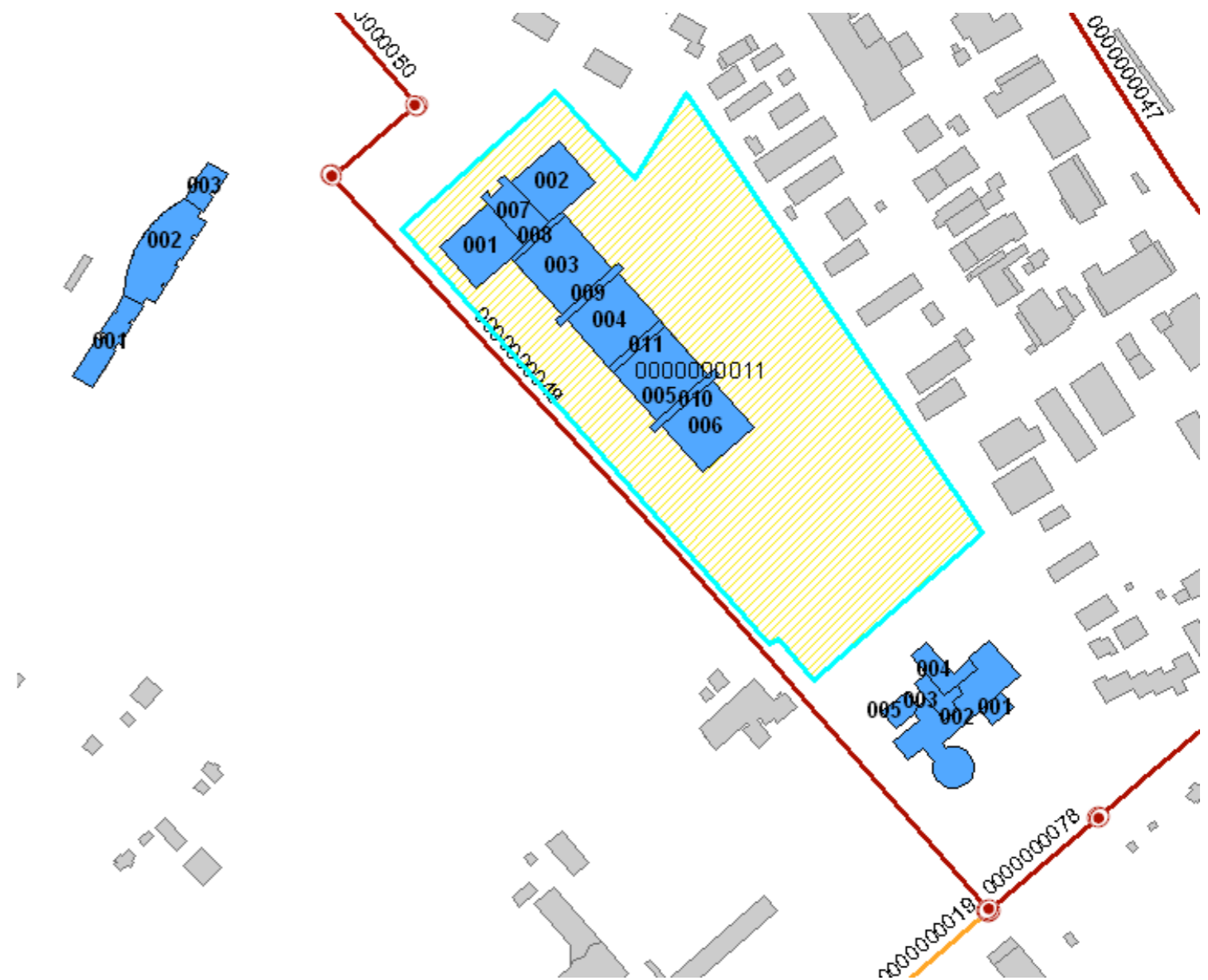
Sezione 1 - IDENTIFICATIVI			
Data compilazione	29/01/2013 1.29.28	Cod ISTAT	
<sup>1</sup> Regione	Emilia Romagna	08	
<sup>2</sup> Provincia	Ferrara	038	
<sup>3</sup> Comune	Ferrara	008	
<sup>4</sup> Località abitata	FERRARA	10020	
<sup>5</sup> Identificativo Area di Emergenza	0000000010		
<sup>6</sup> Identificativi infrastrutture di Accessibilità/Connessione	a 0000000083	b	
	c	d	
<sup>7</sup> Mappa in allegato (vedi retro)			

Sezione 2 - CARATTERISTICHE GENERALI			
<sup>8</sup> TIPOLOGIA	<input type="radio"/> Ammassamento	<input checked="" type="radio"/> Ricovero	
<sup>9</sup> PIANO DI INDIVIDUAZIONE	<input type="radio"/> Piano di emergenza comunale	<input type="radio"/> Piano di emergenza provinciale	<input type="radio"/> Altro
<sup>10</sup> ANNO DI APPROVAZIONE/INDIVIDUAZIONE			
<sup>11</sup> NUMERO AGGREGATI INTERFERENTI (H>d)	0		
<sup>12</sup> NUMERO ALTRI MANUFATTI INTERFERENTI (H>d)	0		
<sup>13</sup> SUPERFICIE DELL'AREA (mq)		5104	
DIMENSIONE RETTANGOLO INSCRIVIBILE (m)	<sup>14</sup> Massima 4777	<sup>15</sup> Minima 4775	
<sup>16</sup> PAVIMENTAZIONE E PERCORRIBILITÀ	<input type="radio"/> Asfaltata o pavimentata in buone condizioni		
	<input type="radio"/> Asfaltata o pavimentata in cattive condizioni		
	<input checked="" type="radio"/> Fondo naturale		
	<input type="radio"/> Fondo naturale non praticabile		
<sup>17</sup> Acqua	<input type="radio"/> Assenti	<input type="radio"/> Da predisporre (allacci nelle vicinanze)	<input type="radio"/> Da predisporre (allacci lontani)
<sup>18</sup> INFRASTRUTTURE DI SERVIZIO	<input type="radio"/> Assenti	<input type="radio"/> Da predisporre (allacci nelle vicinanze)	<input type="radio"/> Da predisporre (allacci lontani)
<sup>19</sup> Fognatura	<input type="radio"/> Assenti	<input type="radio"/> Da predisporre (allacci nelle vicinanze)	<input type="radio"/> Da predisporre (allacci lontani)
<sup>20</sup> MORFOLOGIA	<input checked="" type="radio"/> Pianeggiante	<input type="radio"/> Su leggero pendio (15°÷30°)	<input type="radio"/> Su forte pendio (>30°)
<sup>21</sup> UBICAZIONE	<input type="checkbox"/> Sotto versante incombente o forte pendio	<sup>22</sup> <input type="checkbox"/> Sopra versante incombente o cresta	
	<sup>23</sup> MICROZONAZIONE SISMICA	<input type="checkbox"/> Zona MS (condizione peggiore)	<input type="radio"/> Stabile <input type="radio"/> Stabile con amplificazioni <input checked="" type="radio"/> Instabile
<sup>32</sup> GEOLOGIA / <sup>33</sup> IDROGEOLOGIA	Tipo instabilità <sup>24</sup> <input type="checkbox"/> Frana <sup>25</sup> <input checked="" type="checkbox"/> Liquefazione <sup>26</sup> <input type="checkbox"/> Faglia attiva e capace <sup>27</sup> <input type="checkbox"/> Cedimenti differenziali <sup>28</sup> <input type="checkbox"/> Cavità sotterranee		
	Localizzazione frana <sup>29</sup> <input type="checkbox"/> Interferente con l'area di emergenza <sup>30</sup> <input type="checkbox"/> A monte <sup>31</sup> <input type="checkbox"/> A valle		
	Falda <input type="radio"/> Assente <input checked="" type="radio"/> Freatica <input type="radio"/> Artesiana		
	Acque superficiali <input checked="" type="radio"/> Assenti <input type="radio"/> Ruscellamento diffuso <input type="radio"/> Ruscellamento concentrato		
<sup>34</sup> Rischio PAI	<input checked="" type="radio"/> R1 <input type="radio"/> R2 <input type="radio"/> R3 <input type="radio"/> R4	<sup>35</sup> Area alluvionabile <input type="radio"/> Sì <input checked="" type="radio"/> No	



Sezione 1 - IDENTIFICATIVI			
Data compilazione	29/01/2013 1.29.28	Cod ISTAT	
1 Regione	Emilia Romagna	08	
2 Provincia	Ferrara	038	
3 Comune	Ferrara	008	
4 Località abitata	FERRARA	10020	
5 Identificativo Area di Emergenza	0000000011		
6 Identificativi infrastrutture di Accessibilità/Connessione	a 0000000049	b 0000000050	
	c	d	
7 Mappa in allegato (vedi retro)			

Sezione 2 - CARATTERISTICHE GENERALI			
8 TIPOLOGIA	<input checked="" type="radio"/> Ammassamento	<input type="radio"/> Ricovero	
9 PIANO DI INDIVIDUAZIONE	<input type="radio"/> Piano di emergenza comunale	<input checked="" type="radio"/> Piano di emergenza provinciale	<input type="radio"/> Altro
10 ANNO DI APPROVAZIONE/INDIVIDUAZIONE	2012		
11 NUMERO AGGREGATI INTERFERENTI (H>d)	0		
12 NUMERO ALTRI MANUFATTI INTERFERENTI (H>d)	1		
13 SUPERFICIE DELL'AREA (mq)		105086	
DIMENSIONE RETTANGOLO INSCRIVIBILE (m)	14 Massima 74641	15 Minima 69503	
16 PAVIMENTAZIONE E PERCORRIBILITÀ	<input type="radio"/> Asfaltata o pavimentata in buone condizioni <input type="radio"/> Asfaltata o pavimentata in cattive condizioni <input checked="" type="radio"/> Fondo naturale <input type="radio"/> Fondo naturale non praticabile		
17 INFRASTRUTTURE DI SERVIZIO	Acqua <input type="radio"/> Assenti <input type="radio"/> Da predisporre (allacci nelle vicinanze) <input type="radio"/> Da predisporre (allacci lontani) <input checked="" type="radio"/> Presenti Elettricità <input type="radio"/> Assenti <input type="radio"/> Da predisporre (allacci nelle vicinanze) <input type="radio"/> Da predisporre (allacci lontani) <input checked="" type="radio"/> Presenti Fognatura <input type="radio"/> Assenti <input type="radio"/> Da predisporre (allacci nelle vicinanze) <input type="radio"/> Da predisporre (allacci lontani) <input checked="" type="radio"/> Presenti		
18 MORFOLOGIA	<input checked="" type="radio"/> Pianeggiante <input type="radio"/> Su leggero pendio (15°>30°) <input type="radio"/> Su forte pendio (>30°)		
19 UBICAZIONE	<input type="checkbox"/> Sotto versante incombente o forte pendio <input type="checkbox"/> Sopra versante incombente o cresta		
20 MICROZONAZIONE SISMICA	<input type="checkbox"/> Zona MS (condizione peggiore) <input type="radio"/> Stabile <input checked="" type="radio"/> Stabile con amplificazioni <input type="radio"/> Instabile		
21 Tipo instabilità	<input type="checkbox"/> Frana <input type="checkbox"/> Liquefazione <input type="checkbox"/> Faglia attiva e capace <input type="checkbox"/> Cedimenti differenziali <input type="checkbox"/> Cavità sotterranee		
22 Localizzazione frana	<input type="checkbox"/> Interferente con l'area di emergenza <input type="checkbox"/> A monte <input type="checkbox"/> A valle		
23 GEOLOGIA / IDROGEOLOGIA	Falda <input type="radio"/> Assente <input checked="" type="radio"/> Freatica <input type="radio"/> Artesiana Acque superficiali <input checked="" type="radio"/> Assenti <input type="radio"/> Ruscellamento diffuso <input type="radio"/> Ruscellamento concentrato		
24 Rischio PAI	<input checked="" type="radio"/> R1 <input type="radio"/> R2 <input type="radio"/> R3 <input type="radio"/> R4 <input type="checkbox"/> Area alluvionabile <input checked="" type="radio"/> Sì <input type="radio"/> No		



Sezione 1 - IDENTIFICATIVI			
Data compilazione	29/01/2013 1.29.28	Cod ISTAT	
1 Regione	Emilia Romagna	08	
2 Provincia	Ferrara	038	
3 Comune	Ferrara	008	
4 Località abitata	FERRARA	10020	
5 Identificativo Area di Emergenza	0000000012		
6 Identificativi infrastrutture di Accessibilità/Connessione	a	0000000070	b
	c		d
	7 Mappa in allegato (vedi retro)		

Sezione 2 - CARATTERISTICHE GENERALI			
8 TIPOLOGIA	<input type="radio"/> Ammassamento	<input checked="" type="radio"/> Ricovero	
9 PIANO DI INDIVIDUAZIONE	<input type="radio"/> Piano di emergenza comunale	<input type="radio"/> Piano di emergenza provinciale	<input type="radio"/> Altro
10 ANNO DI APPROVAZIONE/INDIVIDUAZIONE			
11 NUMERO AGGREGATI INTERFERENTI (H>d)	1		
12 NUMERO ALTRI MANUFATTI INTERFERENTI (H>d)	2		
13 SUPERFICIE DELL'AREA (mq)		1298	
14 DIMENSIONE RETTANGOLO INSCRIVIBILE (m)	Massima	670	
	Minima	479	
16 PAVIMENTAZIONE E PERCORRIBILITÀ	<input checked="" type="radio"/> Asfaltata o pavimentata in buone condizioni		
	<input type="radio"/> Asfaltata o pavimentata in cattive condizioni		
	<input type="radio"/> Fondo naturale		
	<input type="radio"/> Fondo naturale non praticabile		
17 INFRASTRUTTURE DI SERVIZIO	Acqua	<input type="radio"/> Assenti	<input type="radio"/> Da predisporre (allacci nelle vicinanze)
	Elettricità	<input type="radio"/> Assenti	<input type="radio"/> Da predisporre (allacci nelle vicinanze)
	Fognatura	<input type="radio"/> Assenti	<input type="radio"/> Da predisporre (allacci nelle vicinanze)
18 INFRASTRUTTURE DI SERVIZIO		<input type="radio"/> Da predisporre (allacci lontani)	<input checked="" type="radio"/> Presenti
		<input type="radio"/> Da predisporre (allacci lontani)	<input checked="" type="radio"/> Presenti
20 MORFOLOGIA	<input checked="" type="radio"/> Pianeggiante	<input type="radio"/> Su leggero pendio (15°÷30°)	<input type="radio"/> Su forte pendio (>30°)
21 UBICAZIONE	<input type="checkbox"/> Sotto versante incombente o forte pendio		
	<input type="checkbox"/> Sopra versante incombente o cresta		
23 MICROZONAZIONE SISMICA	Zona MS (condizione peggiore)	<input type="radio"/> Stabile	<input type="radio"/> Stabile con amplificazioni
		<input checked="" type="radio"/> Instabile	
24 Tipo instabilità	Frana	<input type="checkbox"/> Frana	<input checked="" type="checkbox"/> Liquefazione
	Faglia attiva e capace	<input type="checkbox"/> Faglia attiva e capace	<input type="checkbox"/> Cedimenti differenziali
	Cavità sotterranee	<input type="checkbox"/> Cavità sotterranee	
29 Localizzazione frana	<input type="checkbox"/> Interferente con l'area di emergenza		
	<input type="checkbox"/> A monte		<input type="checkbox"/> A valle
32 GEOLOGIA / 33 IDROGEOLOGIA	Falda	<input type="radio"/> Assente	<input checked="" type="radio"/> Freatica
		<input type="radio"/> Artesiana	
34 Rischio PAI	Acque superficiali	<input checked="" type="radio"/> Assenti	<input type="radio"/> Ruscaldamento diffuso
		<input type="radio"/> Ruscaldamento concentrato	
	Rischio PAI	<input checked="" type="radio"/> R1	<input type="radio"/> R2
		<input type="radio"/> R3	<input type="radio"/> R4
			<input type="radio"/> R5
			<input type="radio"/> R6
			<input type="radio"/> R7
			<input type="radio"/> R8
			<input type="radio"/> R9
			<input type="radio"/> R10
			<input type="radio"/> R11
			<input type="radio"/> R12
			<input type="radio"/> R13
			<input type="radio"/> R14
			<input type="radio"/> R15
			<input type="radio"/> R16
			<input type="radio"/> R17
			<input type="radio"/> R18
			<input type="radio"/> R19
			<input type="radio"/> R20
			<input type="radio"/> R21
			<input type="radio"/> R22
			<input type="radio"/> R23
			<input type="radio"/> R24
			<input type="radio"/> R25
			<input type="radio"/> R26
			<input type="radio"/> R27
			<input type="radio"/> R28
			<input type="radio"/> R29
			<input type="radio"/> R30
			<input type="radio"/> R31
			<input type="radio"/> R32
			<input type="radio"/> R33
			<input type="radio"/> R34
			<input type="radio"/> R35
			<input type="radio"/> R36
			<input type="radio"/> R37
			<input type="radio"/> R38
			<input type="radio"/> R39
			<input type="radio"/> R40
			<input type="radio"/> R41
			<input type="radio"/> R42
			<input type="radio"/> R43
			<input type="radio"/> R44
			<input type="radio"/> R45
			<input type="radio"/> R46
			<input type="radio"/> R47
			<input type="radio"/> R48
			<input type="radio"/> R49
			<input type="radio"/> R50
			<input type="radio"/> R51
			<input type="radio"/> R52
			<input type="radio"/> R53
			<input type="radio"/> R54
			<input type="radio"/> R55
			<input type="radio"/> R56
			<input type="radio"/> R57
			<input type="radio"/> R58
			<input type="radio"/> R59
			<input type="radio"/> R60
			<input type="radio"/> R61
			<input type="radio"/> R62
			<input type="radio"/> R63
			<input type="radio"/> R64
			<input type="radio"/> R65
			<input type="radio"/> R66
			<input type="radio"/> R67
			<input type="radio"/> R68
			<input type="radio"/> R69
			<input type="radio"/> R70
			<input type="radio"/> R71
			<input type="radio"/> R72
			<input type="radio"/> R73
			<input type="radio"/> R74
			<input type="radio"/> R75
			<input type="radio"/> R76
			<input type="radio"/> R77
			<input type="radio"/> R78
			<input type="radio"/> R79
			<input type="radio"/> R80
			<input type="radio"/> R81
			<input type="radio"/> R82
			<input type="radio"/> R83
			<input type="radio"/> R84
			<input type="radio"/> R85
			<input type="radio"/> R86
			<input type="radio"/> R87
			<input type="radio"/> R88
			<input type="radio"/> R89
			<input type="radio"/> R90
			<input type="radio"/> R91
			<input type="radio"/> R92
			<input type="radio"/> R93
			<input type="radio"/> R94
			<input type="radio"/> R95
			<input type="radio"/> R96
			<input type="radio"/> R97
			<input type="radio"/> R98
			<input type="radio"/> R99
			<input type="radio"/> R100
			<input type="radio"/> R101
			<input type="radio"/> R102
			<input type="radio"/> R103
			<input type="radio"/> R104
			<input type="radio"/> R105
			<input type="radio"/> R106
			<input type="radio"/> R107
			<input type="radio"/> R108
			<input type="radio"/> R109
			<input type="radio"/> R110
			<input type="radio"/> R111
			<input type="radio"/> R112
			<input type="radio"/> R113
			<input type="radio"/> R114
			<input type="radio"/> R115
			<input type="radio"/> R116
			<input type="radio"/> R117
			<input type="radio"/> R118
			<input type="radio"/> R119
			<input type="radio"/> R120
			<input type="radio"/> R121
			<input type="radio"/> R122
			<input type="radio"/> R123
			<input type="radio"/> R124
			<input type="radio"/> R125
			<input type="radio"/> R126
			<input type="radio"/> R127
			<input type="radio"/> R128
			<input type="radio"/> R129
			<input type="radio"/> R130
			<input type="radio"/> R131
			<input type="radio"/> R132
			<input type="radio"/> R133
			<input type="radio"/> R134
			<input type="radio"/> R135
			<input type="radio"/> R136
			<input type="radio"/> R137
			<input type="radio"/> R138
			<input type="radio"/> R139
			<input type="radio"/> R140
			<input type="radio"/> R141
			<input type="radio"/> R142
			<input type="radio"/> R143
			<input type="radio"/> R144
			<input type="radio"/> R145
			<input type="radio"/> R146
			<input type="radio"/> R147
			<input type="radio"/> R148
			<input type="radio"/> R149
			<input type="radio"/> R150
			<input type="radio"/> R151
			<input type="radio"/> R152
			<input type="radio"/> R153
			<input type="radio"/> R154
			<input type="radio"/> R155
			<input type="radio"/> R156
			<input type="radio"/> R157
			<input type="radio"/> R158
			<input type="radio"/> R159
			<input type="radio"/> R160
			<input type="radio"/> R161
			<input type="radio"/> R162
			<input type="radio"/> R163
			<input type="radio"/> R164
			<input type="radio"/> R165
			<input type="radio"/> R166
			<input type="radio"/> R167
			<input type="radio"/> R168
			<input type="radio"/> R169
			<input type="radio"/> R170
			<input type="radio"/> R171
			<input type="radio"/> R172
			<input type="radio"/> R173
			<input type="radio"/> R174
			<input type="radio"/> R175
			<input type="radio"/> R176
			<input type="radio"/> R177
			<input type="radio"/> R178
			<input type="radio"/> R179
			<input type="radio"/> R180
			<input type="radio"/> R181
			<input type="radio"/> R182
			<input type="radio"/> R183
			<input type="radio"/> R184
			<input type="radio"/> R185
			<input type="radio"/> R186
			<input type="radio"/> R187
			<input type="radio"/> R188
			<input type="radio"/> R189
			<input type="radio"/> R190
			<input type="radio"/> R191
			<input type="radio"/> R192
			<input type="radio"/> R193
			<input type="radio"/> R194
			<input type="radio"/> R195
			<input type="radio"/> R196
			<input type="radio"/> R197
			<input type="radio"/> R198
			<input type="radio"/> R199
			<input type="radio"/> R200
			<input type="radio"/> R201
			<input type="radio"/> R202
			<input type="radio"/> R203
			<input type="radio"/> R204
			<input type="radio"/> R205
			<input type="radio"/> R206
			<input type="radio"/> R207
			<input type="radio"/> R208
			<input type="radio"/> R209
			<input type="radio"/> R210
			<input type="radio"/> R211
			<input type="radio"/> R212
			<input type="radio"/> R213
			<input type="radio"/> R214
			<input type="radio"/> R215
			<input type="radio"/> R216
			<input type="radio"/> R217
			<input type="radio"/> R218
			<input type="radio"/> R219
			<input type="radio"/> R220
			<input type="radio"/> R221
			<input type="radio"/> R222
			<input type="radio"/> R223
			<input type="radio"/> R224
			<input type="radio"/> R225
			<input type="radio"/> R226
			<input type="radio"/> R227
			<input type="radio"/> R228
			<input type="radio"/> R229
			<input type="radio"/> R230
			<input type="radio"/> R231
			<input type="radio"/> R232
			<input type="radio"/> R233
			<input type="radio"/> R234
			<input type="radio"/> R235
			<input type="radio"/> R236
			<input type="radio"/> R237
			<input type="radio"/> R238
			<input type="radio"/> R239
			<input type="radio"/> R240
			<input type="radio"/> R241
			<input type="radio"/> R242
			<input type="radio"/> R243
			<input type="radio"/> R244
			<input type="radio"/> R245
			<input type="radio"/> R246
			<input type="radio"/> R247
			<input type="radio"/> R248
			<input type="radio"/> R249
			<input type="radio"/> R250
			<input type="radio"/> R251
			<input type="radio"/> R252
			<input type="radio"/> R253
			<input type="radio"/> R254
			<input type="radio"/> R255
			<input type="radio"/> R256
			<input type="radio"/> R257
			<input type="radio"/> R258
			<input type="radio"/> R259
			<input type="radio"/> R260
			<input type="radio"/> R261
			<input type="radio"/> R262
			<input type="radio"/> R263
			<input type="radio"/> R264
			<input type="radio"/> R265
			<input type="radio"/> R266
			<input type="radio"/> R267
			<input type="radio"/> R268
			<input type="radio"/> R269
			<input type="radio"/> R270
			<input type="radio"/> R271
			<input type="radio"/> R272
			<input type="radio"/> R273
			<input type="radio"/> R274
			<input type="radio"/> R275
			<input type="radio"/> R276

Sezione 1 - IDENTIFICATIVI			
Data compilazione	29/01/2013 1.29.28	Cod ISTAT	
<sup>1</sup> Regione	Emilia Romagna	08	
<sup>2</sup> Provincia	Ferrara	038	
<sup>3</sup> Comune	Ferrara	008	
<sup>4</sup> Località abitata	FERRARA	10020	
<sup>5</sup> Identificativo Area di Emergenza	0000000013		
<sup>6</sup> Identificativi infrastrutture di Accessibilità/Connessione	a	0000000070	b
	c		d
	<sup>7</sup> Mappa in allegato (vedi retro)		

Sezione 2 - CARATTERISTICHE GENERALI			
<sup>8</sup> TIPOLOGIA	<input checked="" type="radio"/> Ammassamento <input type="radio"/> Ricovero		
<sup>9</sup> PIANO DI INDIVIDUAZIONE	<input type="radio"/> Piano di emergenza comunale <input type="radio"/> Piano di emergenza provinciale <input type="radio"/> Altro		
<sup>10</sup> ANNO DI APPROVAZIONE/INDIVIDUAZIONE			
<sup>11</sup> NUMERO AGGREGATI INTERFERENTI (H>d)	1		
<sup>12</sup> NUMERO ALTRI MANUFATTI INTERFERENTI (H>d)	2		
<sup>13</sup> SUPERFICIE DELL'AREA (mq)	3294		
DIMENSIONE RETTANGOLO INSCRIVIBILE (m)	<sup>14</sup> Massima	3294	<sup>15</sup> Minima 3294
<sup>16</sup> PAVIMENTAZIONE E PERCORRIBILITÀ	<input checked="" type="radio"/> Asfaltata o pavimentata in buone condizioni		
	<input type="radio"/> Asfaltata o pavimentata in cattive condizioni		
	<input type="radio"/> Fondo naturale		
	<input type="radio"/> Fondo naturale non praticabile		
<sup>17</sup> INFRASTRUTTURE DI SERVIZIO	Acqua	<input type="radio"/> Assenti <input type="radio"/> Da predisporre (allacci nelle vicinanze) <input type="radio"/> Da predisporre (allacci lontani) <input checked="" type="radio"/> Presenti	
	Elettricità	<input type="radio"/> Assenti <input type="radio"/> Da predisporre (allacci nelle vicinanze) <input type="radio"/> Da predisporre (allacci lontani) <input checked="" type="radio"/> Presenti	
	Fognatura	<input type="radio"/> Assenti <input type="radio"/> Da predisporre (allacci nelle vicinanze) <input type="radio"/> Da predisporre (allacci lontani) <input checked="" type="radio"/> Presenti	
<sup>20</sup> MORFOLOGIA	<input checked="" type="radio"/> Pianeggiante <input type="radio"/> Su leggero pendio (15°÷30°) <input type="radio"/> Su forte pendio (>30°)		
<sup>21</sup> UBICAZIONE	<input type="checkbox"/> Sotto versante incombente o forte pendio		<sup>22</sup> <input type="checkbox"/> Sopra versante incombente o cresta
	<sup>23</sup> Zona MS (condizione peggiore) <input type="radio"/> Stabile <input type="radio"/> Stabile con amplificazioni <input checked="" type="radio"/> Instabile		
<sup>24</sup> MICROZONAZIONE SISMICA	Tipo instabilità	<input type="checkbox"/> Frana <input checked="" type="checkbox"/> Liquefazione <input type="checkbox"/> Faglia attiva e capace <input type="checkbox"/> Cedimenti differenziali <input type="checkbox"/> Cavità sotterranee	
	Localizzazione frana	<input type="checkbox"/> Interferente con l'area di emergenza <input type="checkbox"/> A monte <input type="checkbox"/> A valle	
	Falda	<input type="radio"/> Assente <input checked="" type="radio"/> Freatica <input type="radio"/> Artesiana	
	Acque superficiali	<input checked="" type="radio"/> Assenti <input type="radio"/> Ruscaldamento diffuso <input type="radio"/> Ruscaldamento concentrato	
<sup>34</sup> Rischio PAI	<input checked="" type="radio"/> R1 <input type="radio"/> R2 <input type="radio"/> R3 <input type="radio"/> R4 <sup>35</sup> Area alluvionabile <input type="radio"/> Sì <input checked="" type="radio"/> No		

