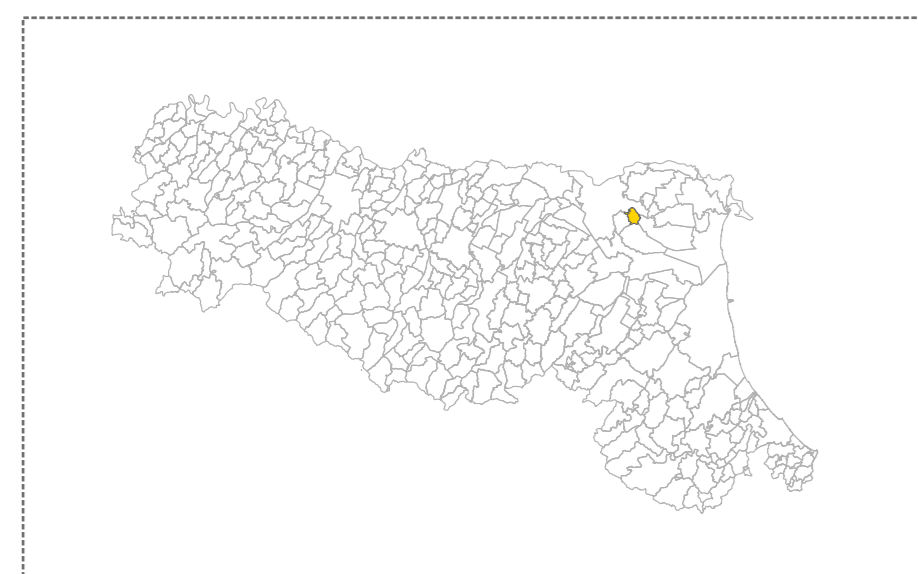


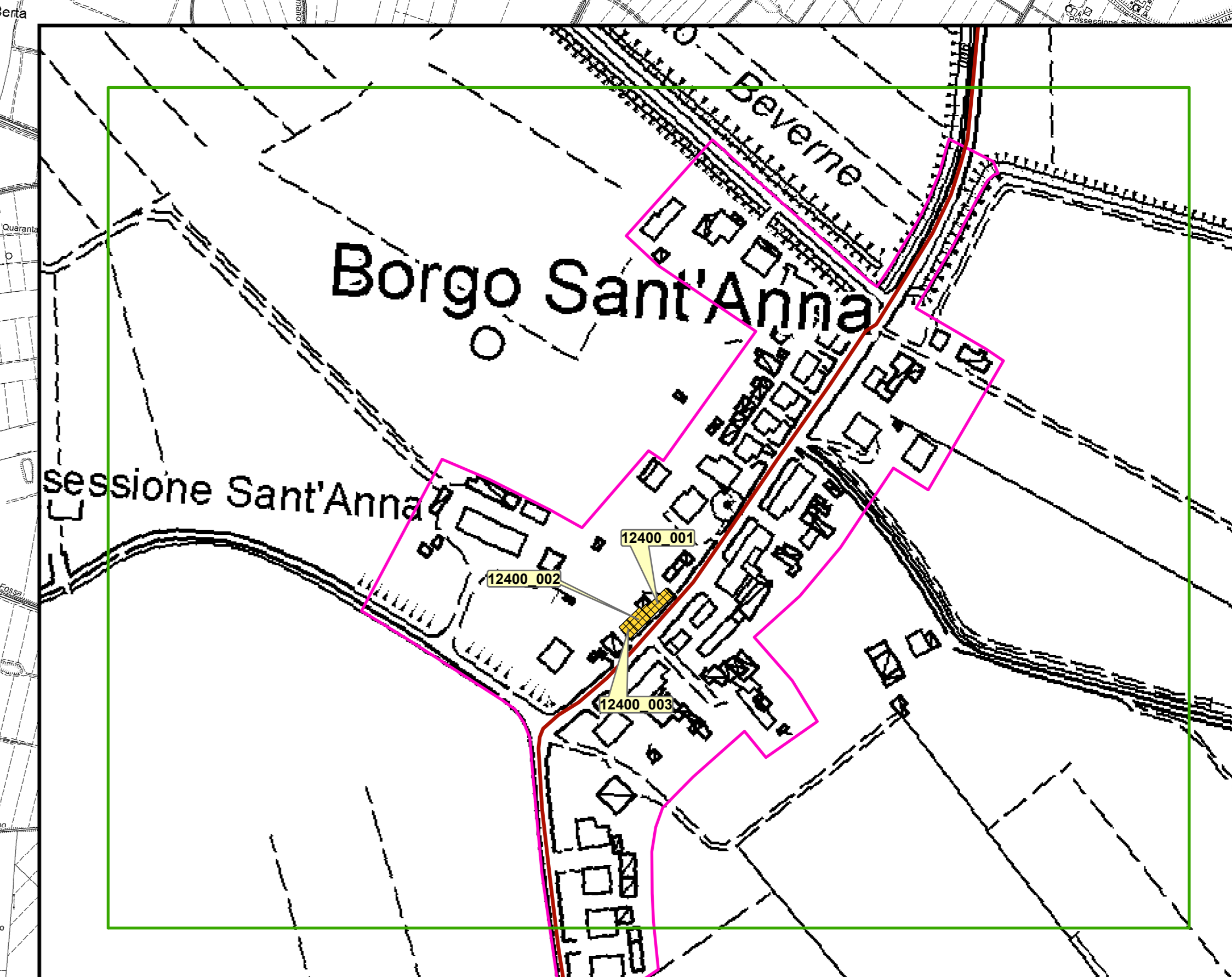
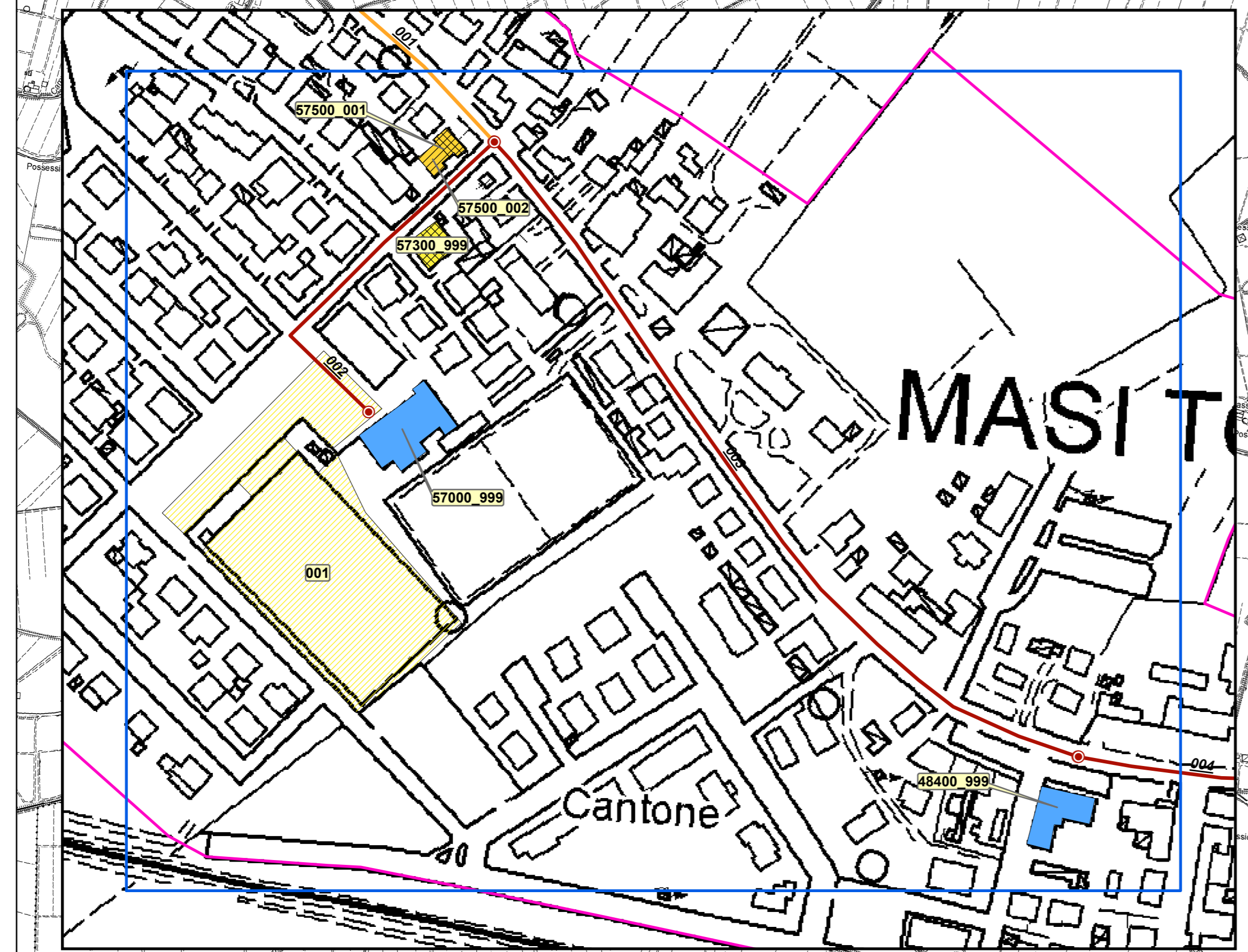
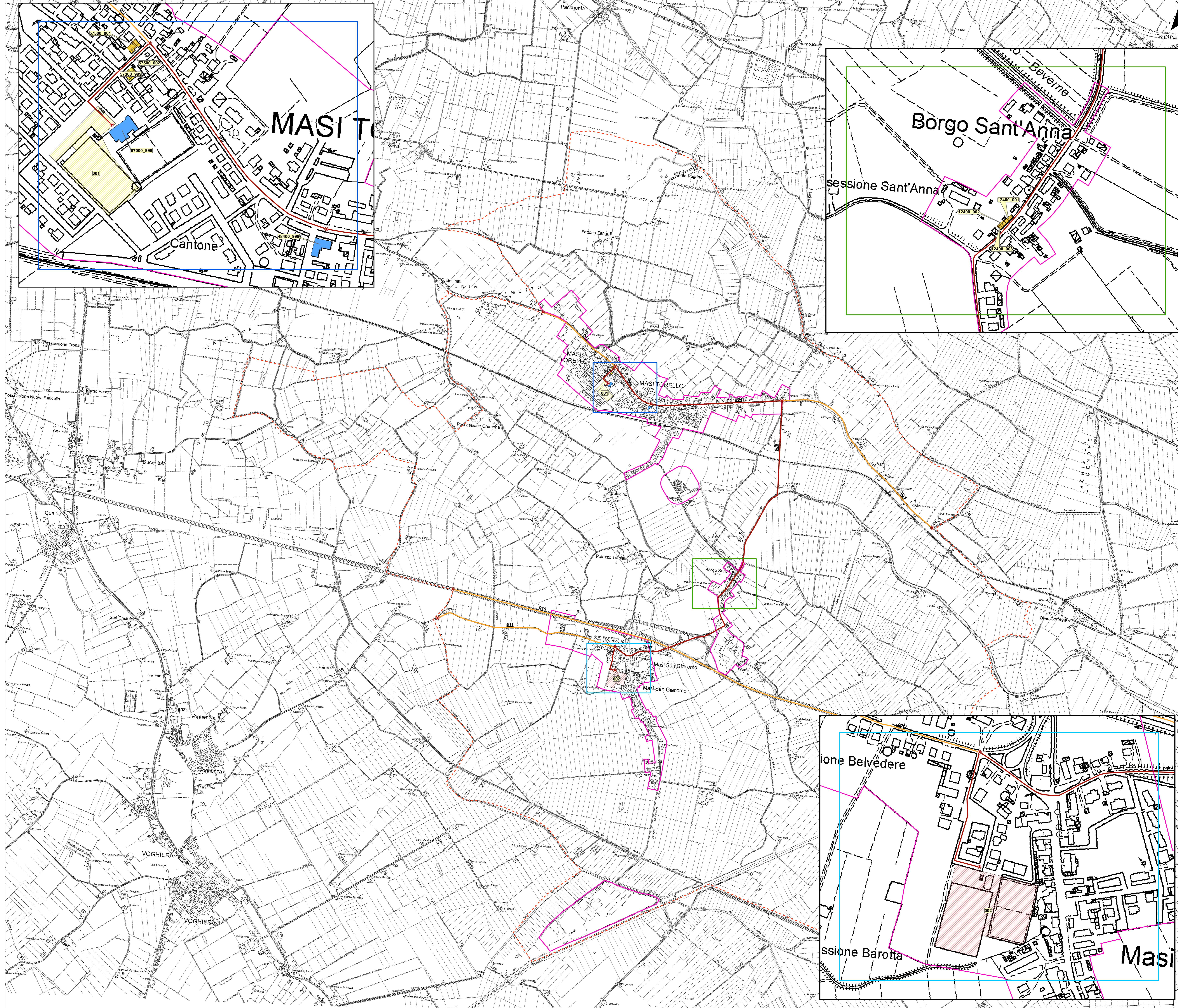
ANALISI DELLA CONDIZIONE LIMITE PER L'EMERGENZA (CLE)

INQUADRAMENTO in scala 1:10.000
e INGRANDIMENTI in scala 1:2.000

Regione Emilia Romagna
Comune di Masi Torello



Regione REGIONE EMILIA ROMAGNA	Soggetto realizzatore Dr. Geol. Thomas Veronese	Data Gennaio 2023
Segreteria Regionale per l'Ambiente	Collaboratori: Dr. Geol. Luca Lunghi Dr.ssa Geol. Sara Franciosi Indagini geofisiche: ENVIÀ S.r.l.	
	Cartografia: Dr.ssa Geol. Claudia Tomassoli	



Legenda CLE

Codice Provincia **038**
Codice Comune **012**

Sistema di gestione dell'emergenza

- Edificio strategico
- Area di emergenza (RICOVERO)
- Area di emergenza (AMMASSAMENTO)
- Infrastruttura di accessibilità
- Infrastruttura di connessione
- Aggregato strutturale
- Unità strutturale interferente appartenente ad un AS
- Unità strutturale non interferente appartenente ad un AS
- Unità strutturale interferente isolata
- Confine dell'area oggetto dello studio di MS
- Confine Comunale ISTAT

0 200 500 1.000 Metri

