

MICROZONAZIONE SISMICA

Carta di microzonazione sismica Livello 2

Scala 1 : 10.000

Regione Emilia-Romagna
 Unione Valli e Delizie
 Comune di Portomaggiore

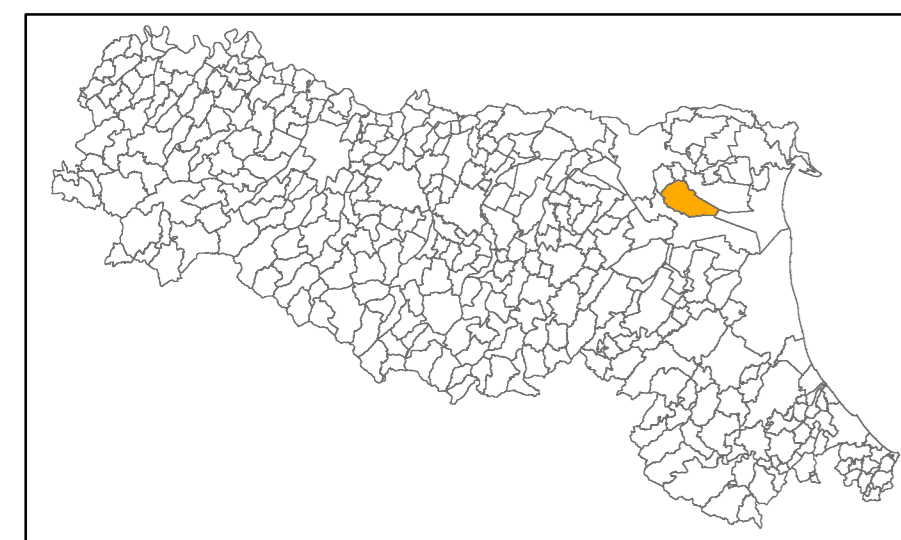
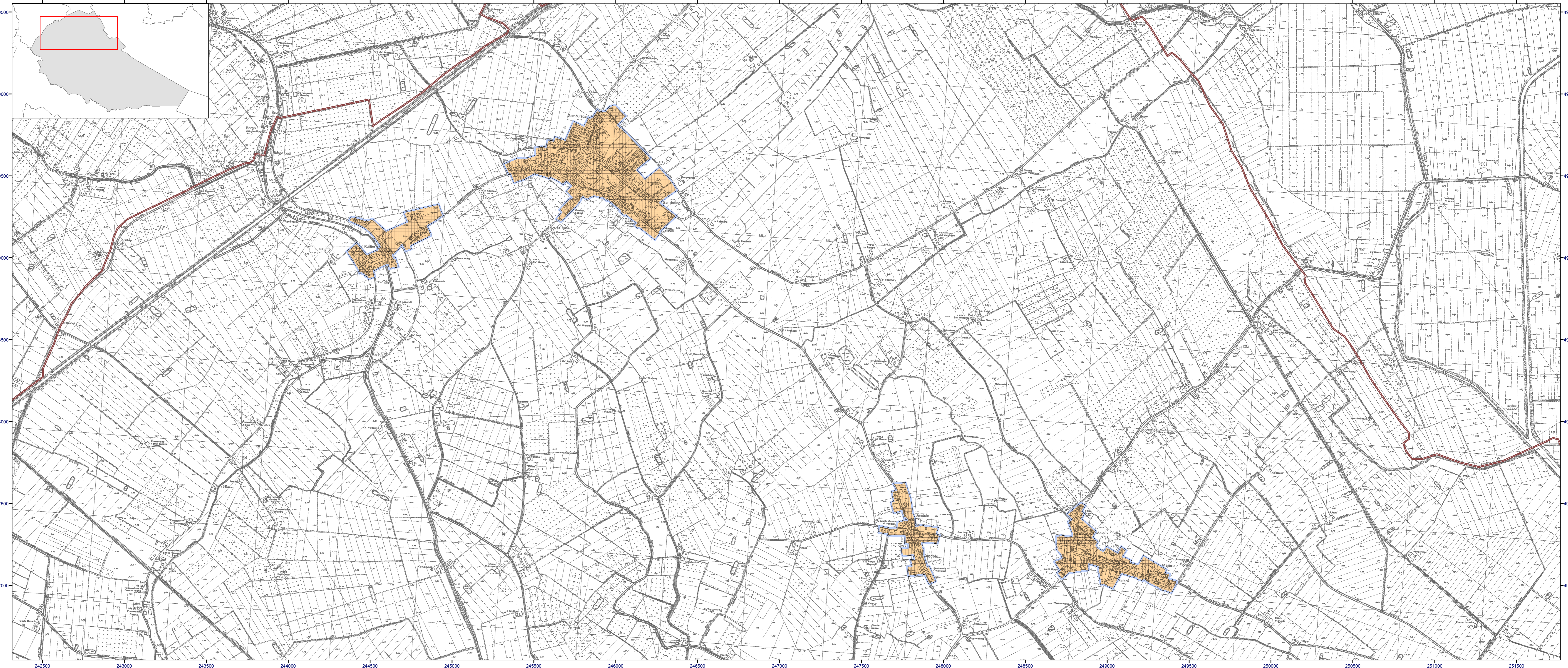


Tavola 6d - Fa_{PGA}

Regione	Soggetto realizzatore	Data
Emilia-Romagna	Ass. Temp. di Imprese Geotema S.r.l. Studio di geologia Tarabusi Progeo S.r.l.	07/09/2015



Legenda

Zone stabili suscettibili di amplificazioni locali



FAPCA - 1.5

Zone di attenzione per instabilità



ZALQ1 - Zona di attenzione per liquefazioni tipo 1

Elementi cartografici

- Limiti amministrativi
- Limiti ambiti comunali territorio urbanizzato ed urbanizzabile

