

# MICROZONAZIONE SISMICA

## Carta di microzonazione sismica Livello 2

Scala 1 : 10.000

Regione Emilia-Romagna  
Unione Valli e Delizie  
Comune di Portomaggiore

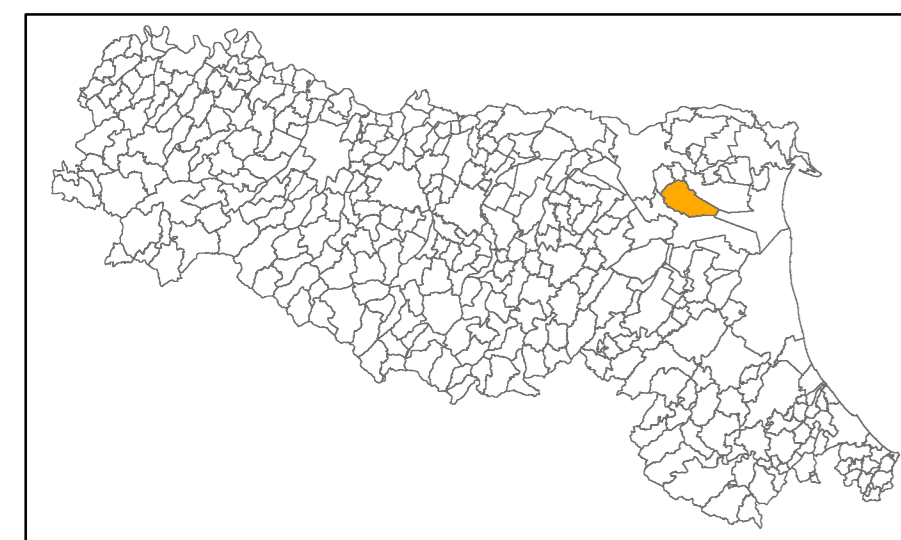
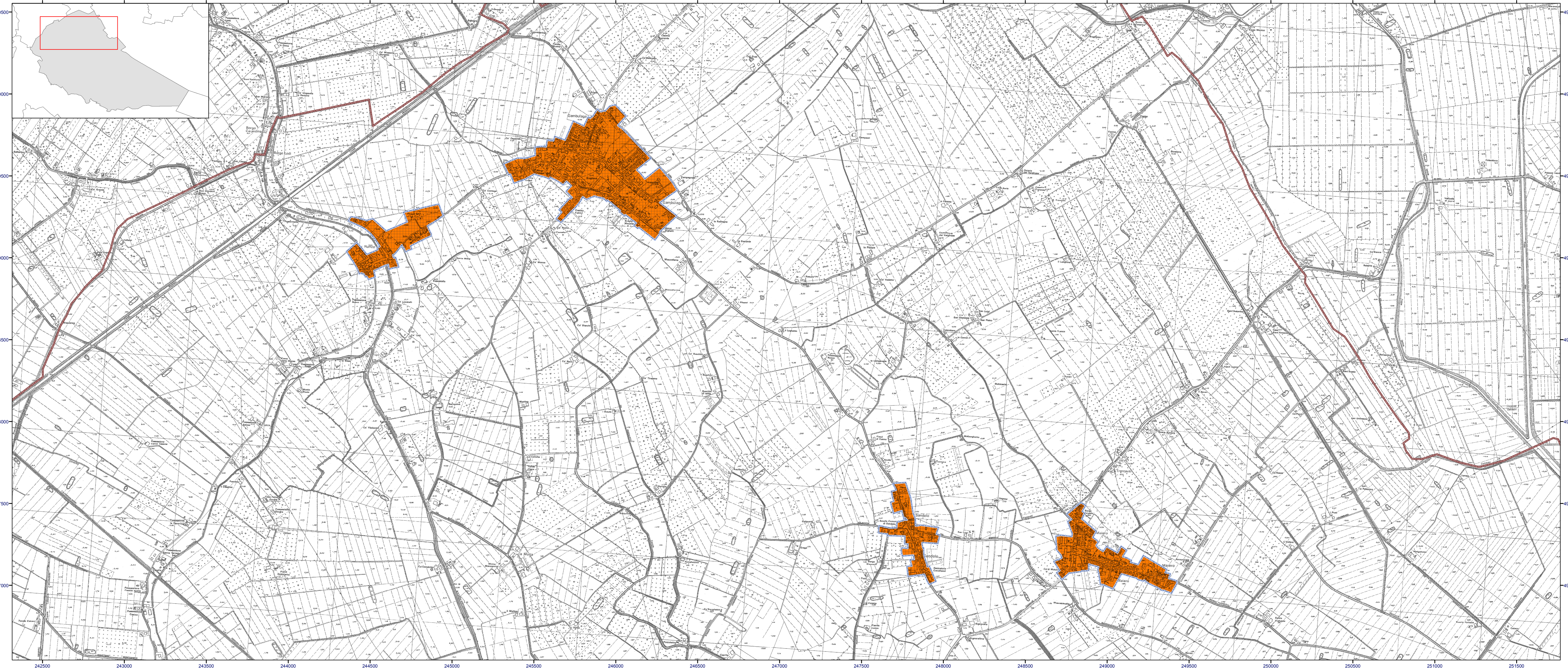


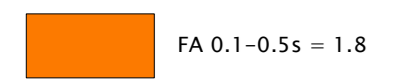
Tavola 7d -  $F_{a,0.1-0.5s}$

Regione	Soggetto realizzatore	Data
Emilia-Romagna	Ass. Temp. di Imprese Geotema S.r.l. Studio di geologia Tarabusi Progeo S.r.l.	07/09/2015

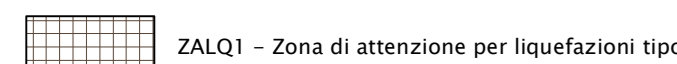


### Legenda

Zone stabili suscettibili di amplificazioni locali



Zone di attenzione per instabilità



### Elementi cartografici

- Limiti amministrativi
- Limiti ambiti comunali territorio urbanizzato ed urbanizzabile

