

MICROZONAZIONE SISMICA

Carta di microzonazione sismica

Livello 3 – FA P.G.A.

scala 1 : 10.000

Regione Emilia-Romagna
Unione Valli e Delizie
Comune di Portomaggiore

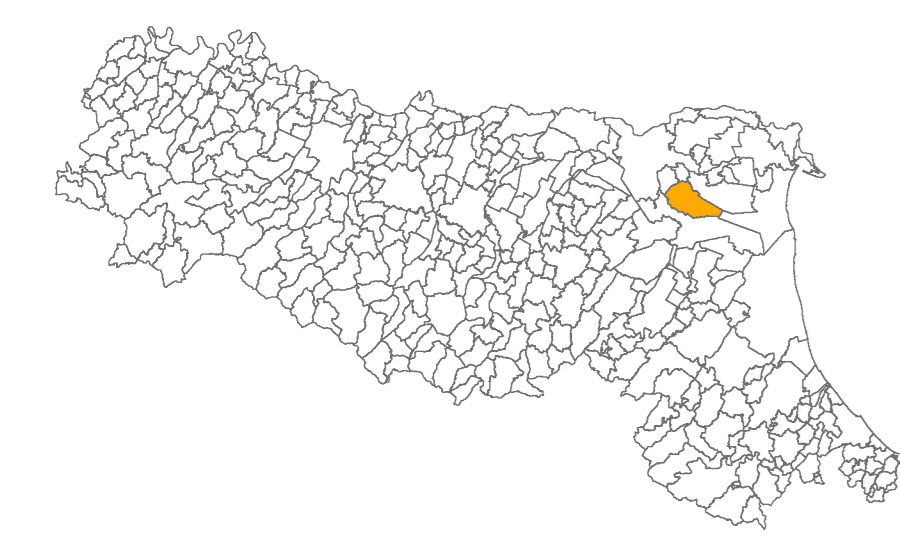
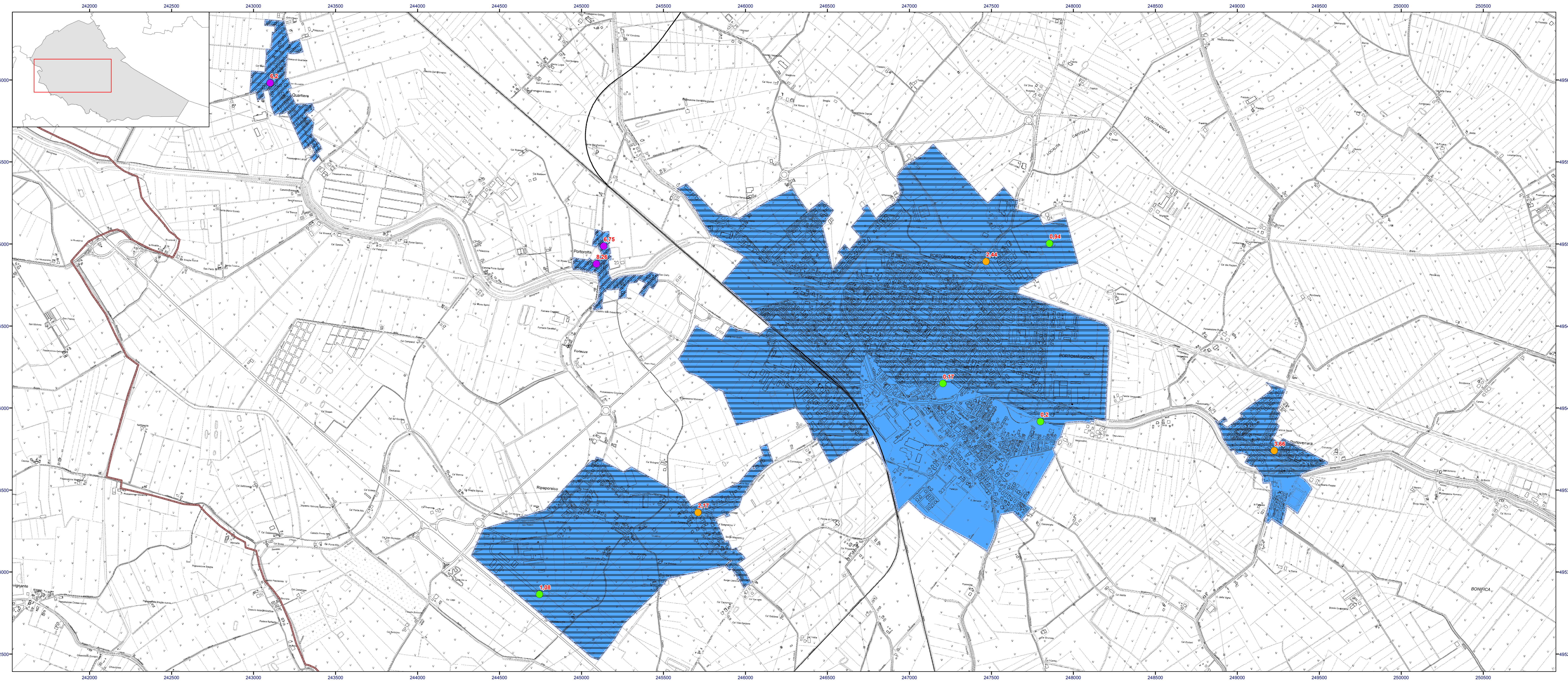
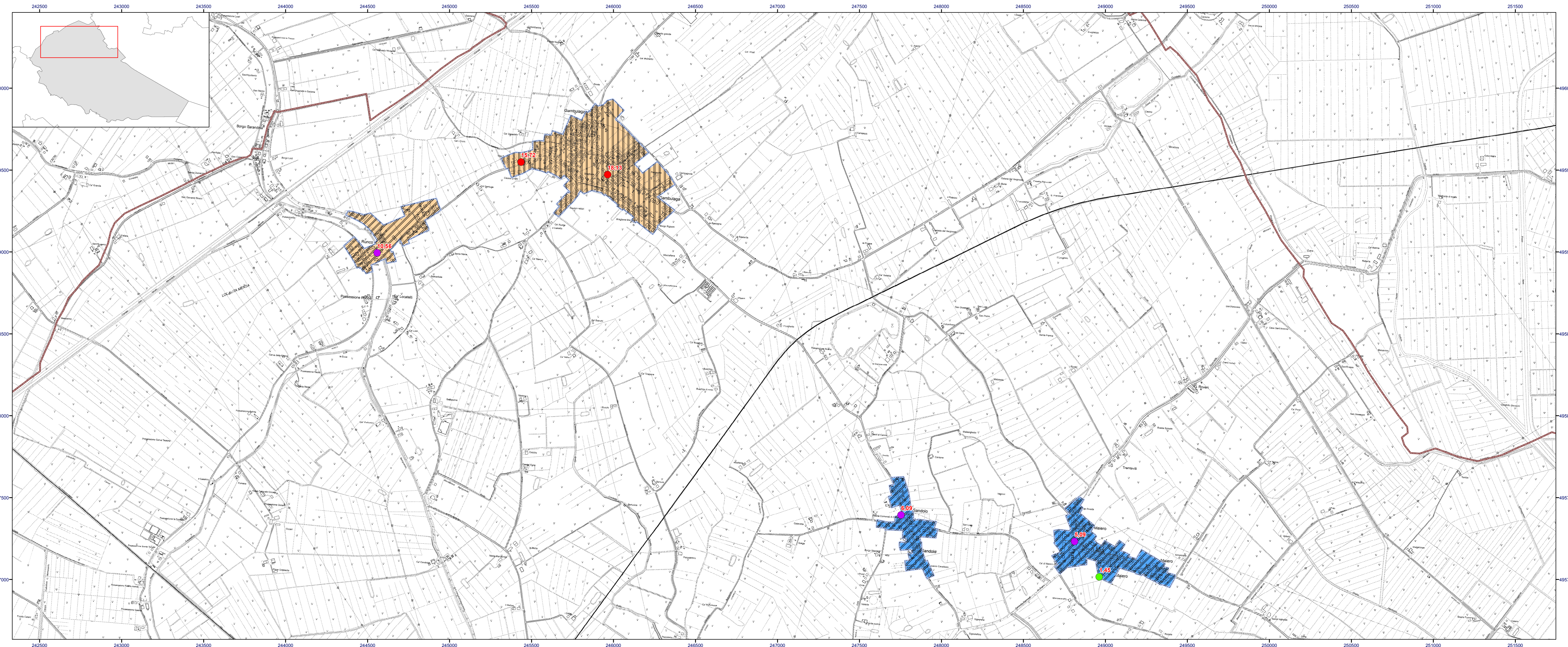


Tavola 6d

| | | |
|---------------------------|--|---------------------|
| Regione Emilia-Romagna | Soggetto realizzatore ACCIAIARMENTO, IMPIANTAZIONE GIÀ PRODOTTO MANTOVANA Direzione tecnica Dot. Geol. Carlo Caffari Dot. Geol. Francesco Cerutti Mandatari Dot. Geol. Stefano Castagnetti Collaboratori Dot. Geol. Marco Bassi Dot. Geol. Marco Bassi | Data Luglio 2017 |
|---------------------------|--|---------------------|



Legenda

Zone stabili

- FA P.G.A. = 1

Zone suscettibili di instabilità

- ZSLQ - Zona di Suscettibilità per Liquefazione
FA P.G.A. = 1 $2 < IL <= 5$
- ZSLQ - Zona di Suscettibilità per Liquefazione
FA P.G.A. = 1 $5 < IL <= 15$
- ZSLQ - Zona di Suscettibilità per Liquefazione
FA P.G.A. = 1,5 - 1,8 $5 < IL <= 15$
- ZSLQ - Zona di Suscettibilità per Liquefazione
FA P.G.A. = 1,5 - 1,8 $IL > 15$

Verticale di verifica alla liquefazione con indicato il valore di IL

- IL <= 2
- 2 < IL <= 5
- 5 < IL <= 15
- IL > 15

Altre informazioni:

- Aree oggetto di microzonazione sismica
- Limiti amministrativi

