

MICROZONAZIONE SISMICA

Carta di microzonazione sismica

Livello 3 – I.S. 0,5–1,0s

scala 1 : 10.000

Regione Emilia-Romagna
 Unione Valli e Delizie
 Comune di Portomaggiore

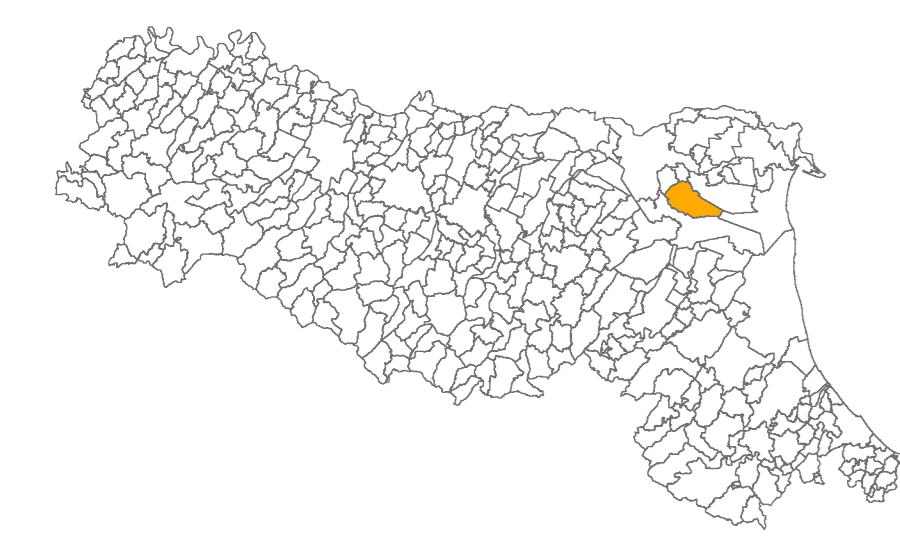
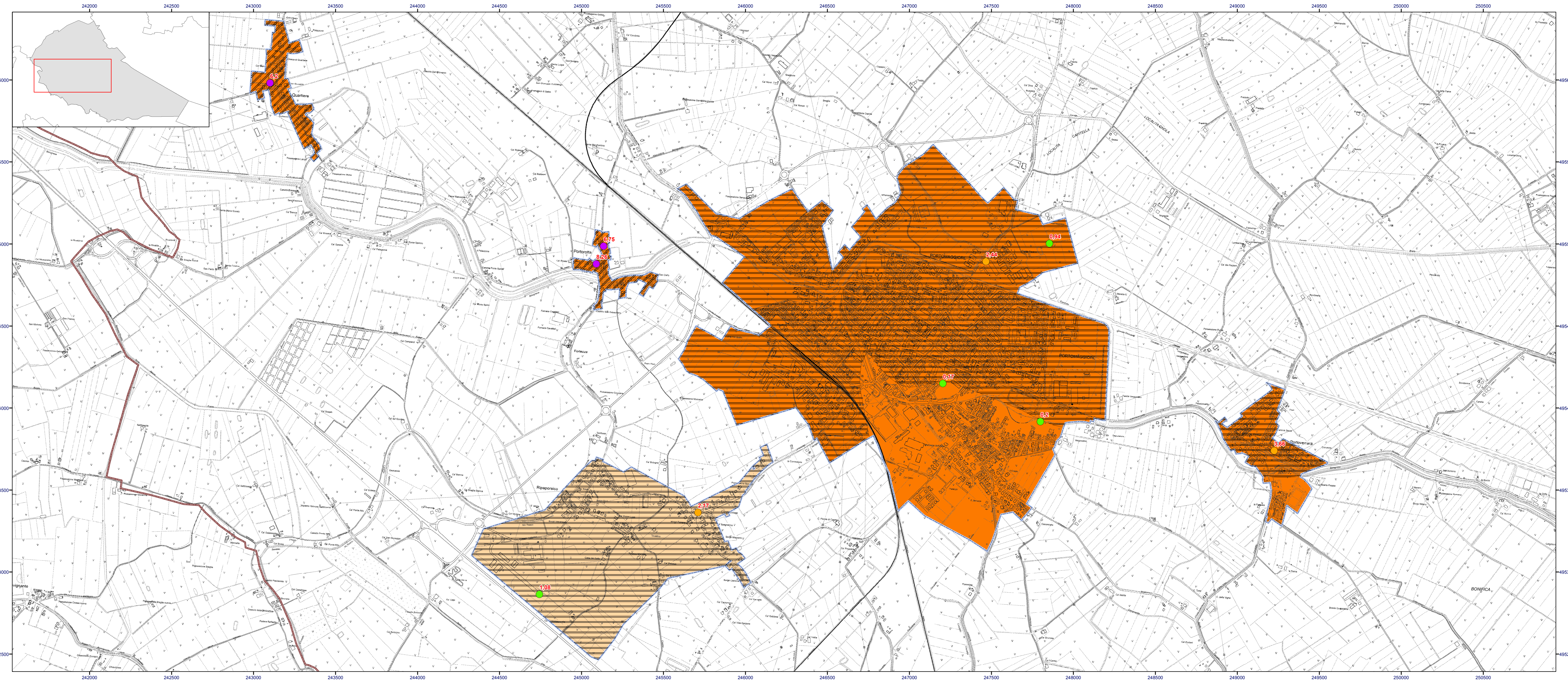
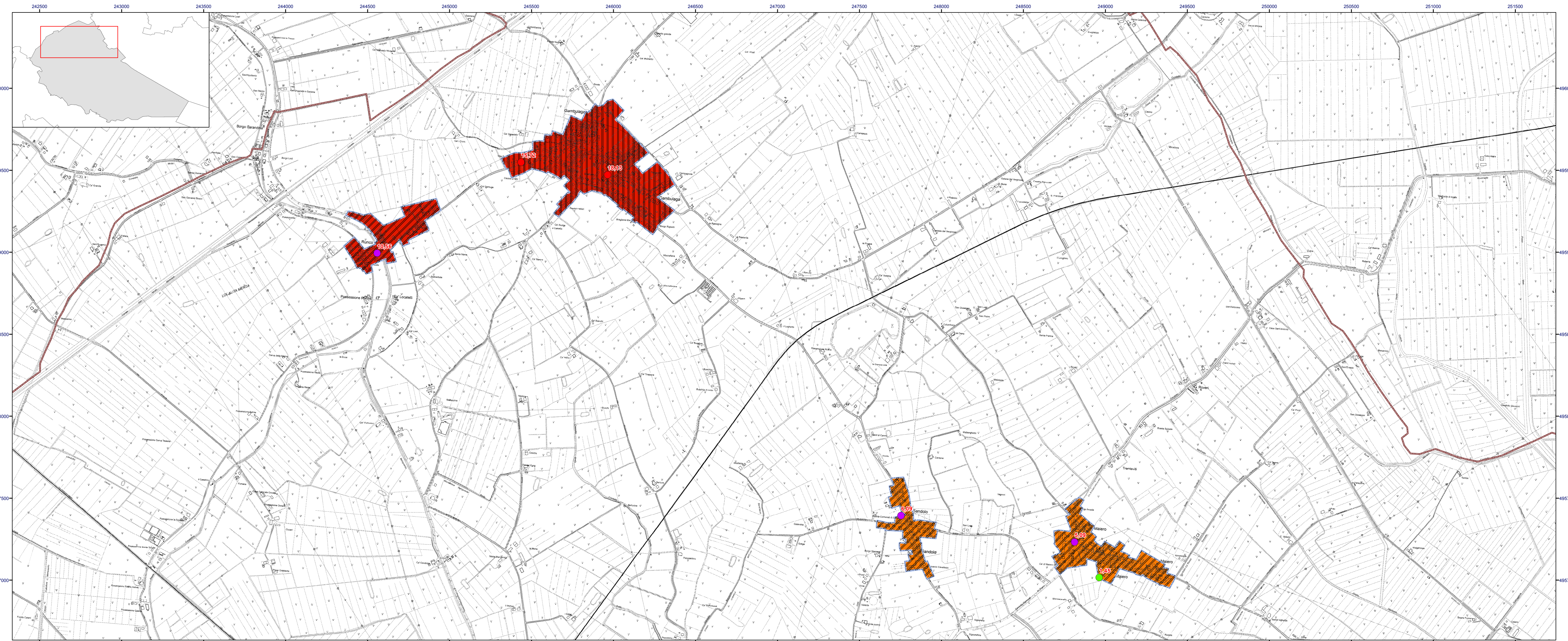


Tavola 8d

Regione Emilia-Romagna	Soggetto realizzatore Municipalimento IMMOBILIARIO CA. PROCESSIONI Municipalita'	Data Luglio 2017
	 Direzione tecnica Dott. Geol. Carlo Caffari Dott. Geol. Francesco Cerutti Mandante Dott. Geol. Stefano Castagnetti Collaboratori Dott. Geol. Marco Bassi Dott. Geol. Marco Bassi	



Legenda

Zone stabili suscettibili di amplificazioni locali

FA I.S. 0,5-1,0s = 1,7 - 1,8

Zone suscettibili di instabilità

ZSLQ - Zona di Suscettibilità per Liquefazione
 FA I.S. 0,5-1,0s = 1,5 - 1,6 2 < IL <= 5

ZSLQ - Zona di Suscettibilità per Liquefazione
 FA I.S. 0,5-1,0s = 1,7 - 1,8 2 < IL <= 5

ZSLQ - Zona di Suscettibilità per Liquefazione
 FA I.S. 0,5-1,0s = 1,7 - 1,8 5 < IL <= 15

ZSLQ - Zona di Suscettibilità per Liquefazione
 FA I.S. 0,5-1,0s = 2,1 - 2,2 5 < IL <= 15

ZSLQ - Zona di Suscettibilità per Liquefazione
 FA I.S. 0,5-1,0s = 2,1 - 2,2 2 < IL <= 5

Verticale di verifica alla liquefazione con indicato il valore di IL

IL <= 2

2 < IL <= 5

5 < IL <= 15

IL > 15

Aree oggetto di microzonazione sismica

Limiti amministrativi

