

# MICROZONAZIONE SISMICA

## Carta di microzonazione sismica

### Livello 3 – I.S. 0,5–1,5s

scala 1 : 10.000

Regione Emilia-Romagna  
Unione Valli e Delizie  
Comune di Portomaggiore

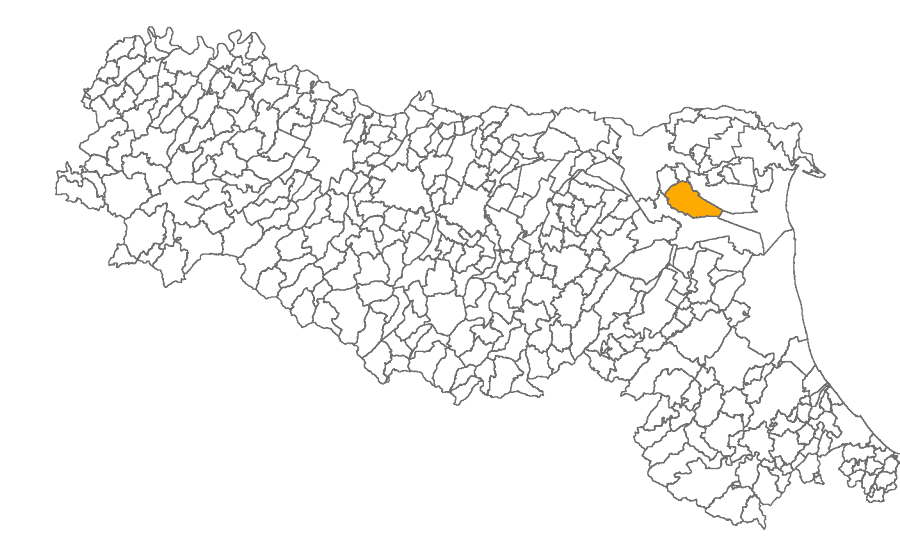
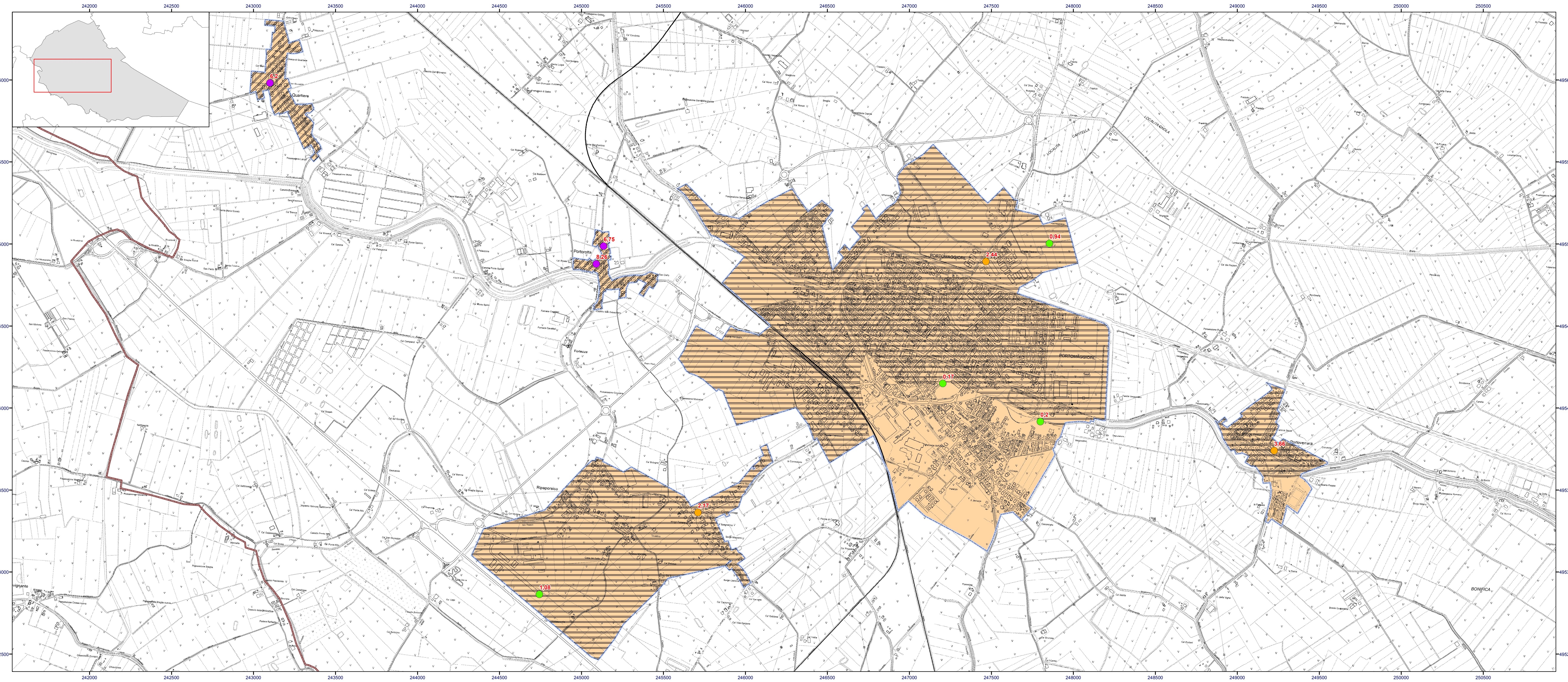
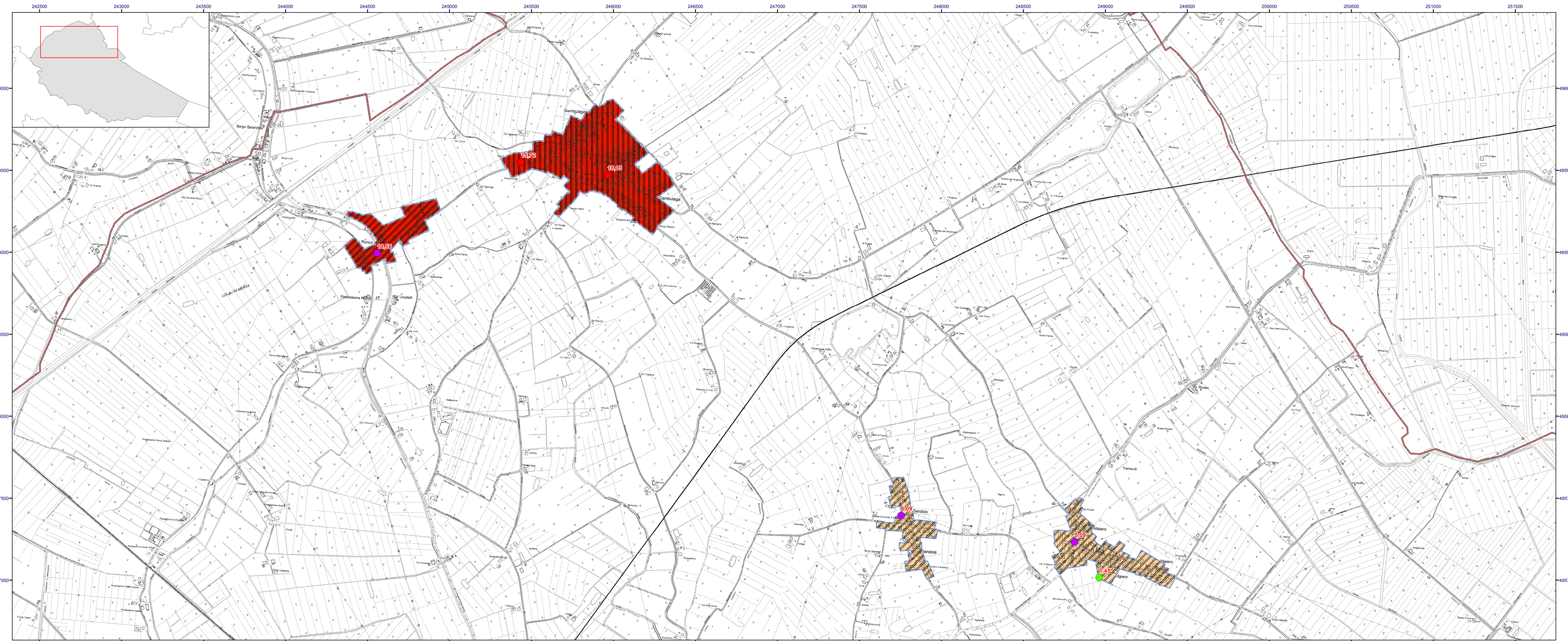


Tavola 9d

Regione	Soggetto realizzatore	Data
Emilia-Romagna	ACCIAIARMENTI/INGEGNERIA GIARDINO/INGEGNERIA MARCONI ENGEOS s.p.a. Direzione tecnica Dot. Geol. Carlo Caffi Dot. Geol. Francesco Cerutti Mandatari Dot. Geol. Stefano Castagnetti Collaboratori Dot. Geol. Marco Bassi Dot. Geol. Marco Bassi	Luglio 2017



## Legenda

### Zone stabili suscettibili di amplificazione locali

FA I.S. 0,5–1,5s = 1,5 – 1,6

### Zone suscettibili di instabilità

ZSIQ – Zona di Suscettibilità per Liquefazione  
FA I.S. 0,5–1,5s = 1,5 – 1,6  $2 < IL < 5$

ZSIQ – Zona di Suscettibilità per Liquefazione  
FA I.S. 0,5–1,5s = 1,5 – 1,6  $5 < IL < 15$

ZSIQ – Zona di Suscettibilità per Liquefazione  
FA I.S. 0,5–1,5s = 2,1 – 2,2  $5 < IL < 15$

ZSIQ – Zona di Suscettibilità per Liquefazione  
FA I.S. 0,5–1,5s = 2,1 – 2,2  $IL > 15$

### Verticali di verifica alla liquefazione con indicato il valore di IL

IL < 2

$2 < IL < 5$

$5 < IL < 15$

$IL > 15$

Aree oggetto di microzonazione sismica

Limiti amministrativi

