



Attuazione dell'articolo 11 dalla legge 24 giugno 2009, n. 77

# MICROZONAZIONE SISMICA Carta delle indagini

scala 1 : 15.000

Regione Emilia – Romagna  
Comune di Ro (FE)



Regione Emilia – Romagna  
Comune di Ro (FE)

Unione dei Comuni  
**Terre e Fiumi**

Dir. area gestione del territorio:  
Ing. Stefano Farina  
Resp. del procedimento:  
Geom. Silvia Trevisani

Soggetto realizzatore  
Synthesis s.r.l.  
P.zza del Popolo 13 int. 5  
44034 Copparo (FE)  
Gruppo di lavoro  
Responsabile del progetto:  
Dr. Geol. Emanuele Stevanin  
Collaboratori:  
Dr.ssa Geol. Emma Biondani  
Dr. Geol. Stefano Maggi  
Dr. Massimiliano Stevanin

Data 06/2017



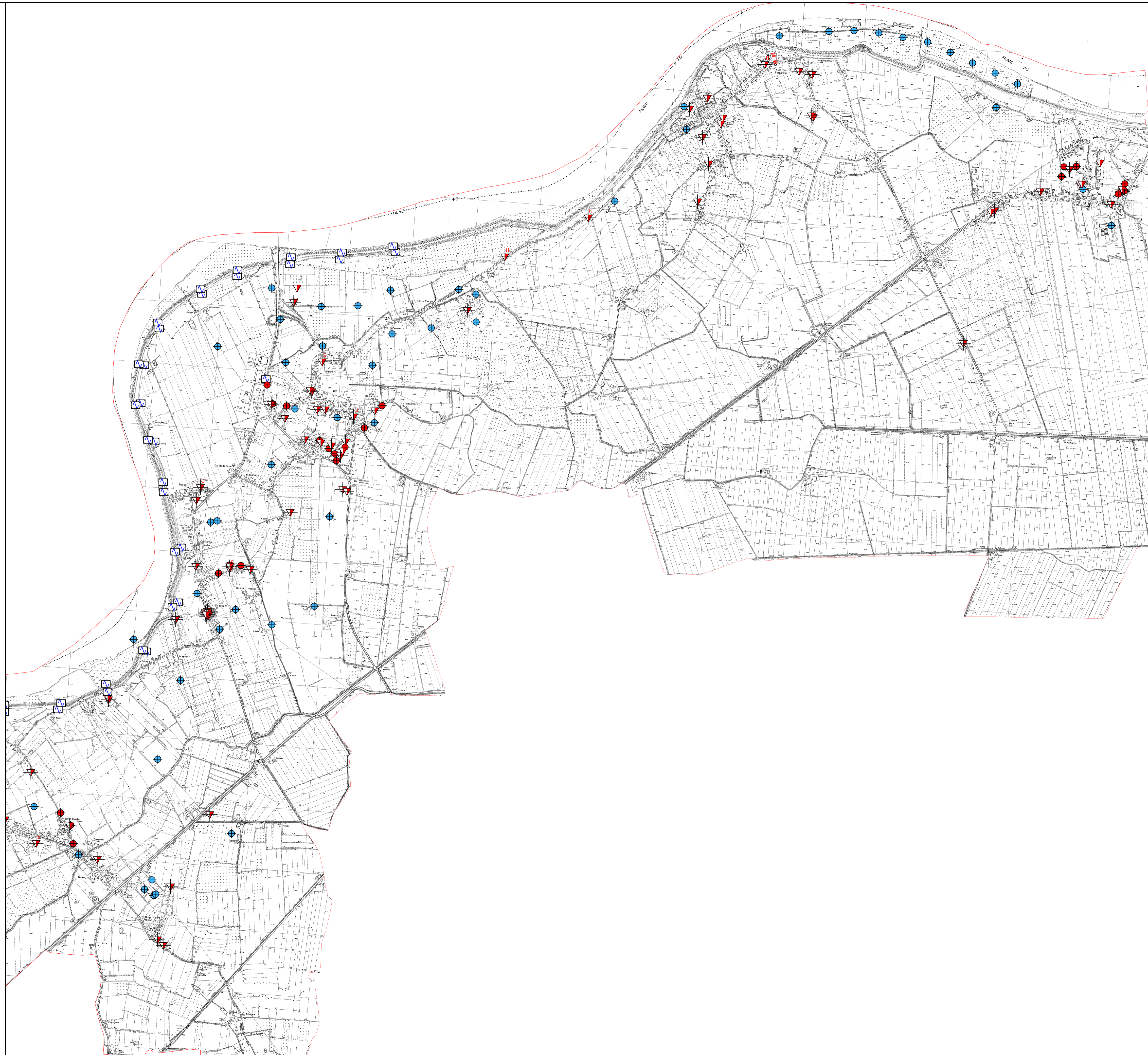
## Legenda

— Confini comunali

### Indagini

- Prova penetrometrica statica con punta meccanica (CPT)
- Prova penetrometrica statica con piezocono
- Prova penetrometrica con cono sismico
- Pozzo per acqua
- Sondaggio a carotaggio continuo
- Stazione microtremore a stazione singola

MASW



0 375 750 1.500 Metri