



PROTEZIONE CIVILE
Presidenza del Consiglio dei Ministri
Dipartimento della Protezione Civile



CONFERENZA DELLE REGIONI E
DELLE PROVINCE AUTONOME

Attuazione dell'articolo 11 della legge 24 giugno 2009, n.77

MICROZONAZIONE SISMICA

Livello 3

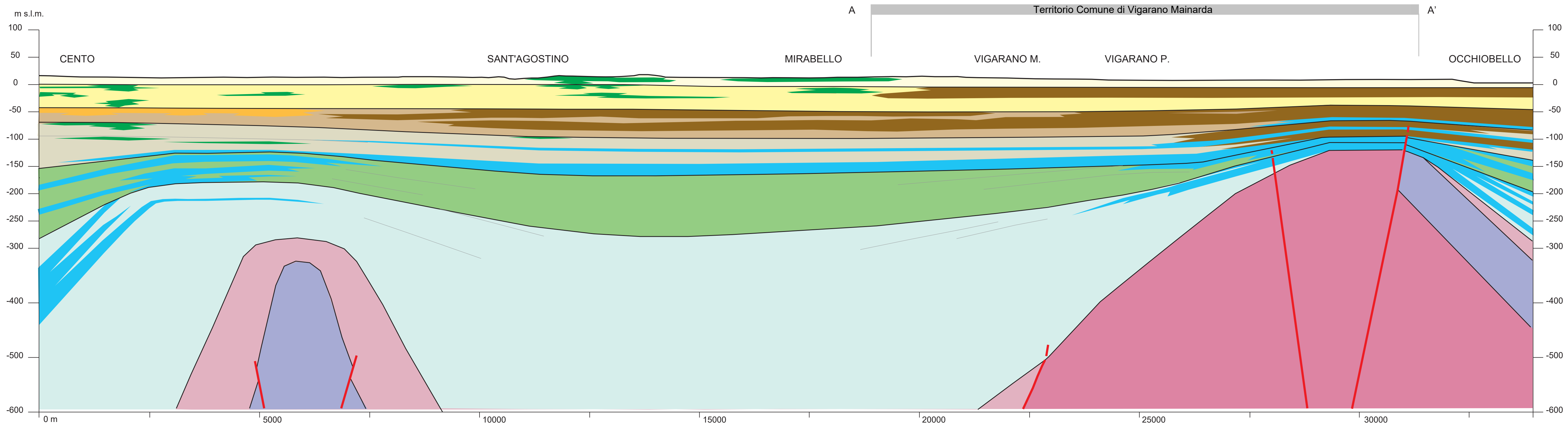
Regione Emilia-Romagna
Comune di Vigarano Mainarda (FE)



Relazione Illustrativa – Allegato 1

Sezioni Geologiche

Regione	Soggetto realizzatore	Data
Emilia-Romagna	Geotema S.r.l.	04/03/2020



prove geognostiche entro buffer di
1000 m
scala 1:50000 esagerazione
verticale 12,5x

- sabbie fluviali (provenienza appenninica)
- sabbie fluviali (provenienza padana)
- sabbie fluviali (provenienza padana/appenninica)
- sabbie fluvio-deltizie e di piattaforma (provenienza padana)

UNITA' IDROSTRATIGRAFICHE

- | | | | |
|-----------------------|---------|--|--|
| Gruppo
Acquifero A | A0 | | Subsistema di Ravenna (AES8, Pleistocene superiore - Olocene) |
| | A1 | | Sunsistema di Villa Verrucchio (AES7, Pleistocene superiore) |
| | A2 | | Subsistema di Bazzano (AES6, Pleistocene medio) |
| | A3 e A4 | | Sistema Emiliano-Romagnolo Superiore indifferenziato (AESInd, Pleistocene medio) |
| Gruppo Acquifero B | | | Sistema Emiliano-Romagnolo Inferiore (AEI, Pleistocene medio) |
| Gruppo Acquifero C | | | Quaternario Marino (QM, Pleistocene inferiore e medio) |
| | | | Successione del Pliocene medio e superiore (P2) |
| | | | Successione del Miocene superiore e del Pliocene inferiore (M-P1) |
| | | | Marne del Miocene superiore (M) |

