



Attuazione dell'articolo 11 della legge 24 giugno 2009, n. 77

ANALISI DELLA CONDIZIONE LIMITE PER L'EMERGENZA (CLE) E CARTA DEI FATTORI DI AMPLIFICAZIONE (H= ASI_{UHS}/ΔT x F.A.) (H: 0,4s ≤ T ≤ 0,8s) Scala 1:5000

Regione Emilia-Romagna Comune di Tresignana (2° di 2)



Regione Emilia-Romagna
Comune di Tresignana

Unione dei Comuni
Terre e Fiumi
Copparo - Rio del Po - Tresignana

Settore Pianificazione
Territoriale

Resp. del procedimento:
Geom. Silvia Trevisani

Soggetto realizzatore
Synthesis s.r.l.

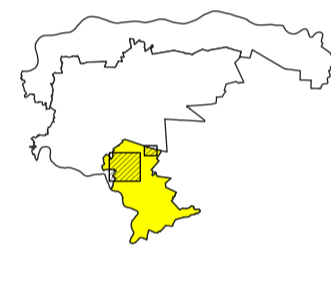
P.zza del Popolo 13 int. 5
44034 Copparo (FE)

Gruppo di lavoro

Responsabile del progetto:
Dr. Geol. Emanuele Stevanin

Collaboratori:
Dr.ssa Geol. Emma Biondani
Dr. Geol. Stefano Maggi

Data: 04/2020



Legenda

Codice Provincia: 038

Codice Comune: 030

Sistema di gestione dell'emergenza

- Edificio strategico
- Area di emergenza (ammassamento)
- Area di emergenza (ricovero)
- Aggregato strutturale
- Infrastruttura di connessione
- Infrastruttura di accessibilità
- Unità strutturale interferente isolata

Zone stabili suscettibili di amplificazioni locali

- 200 - 300 cm/s² (279,74 cm/s²)
- 300 - 400 cm/s² (327,09 - 328,46 cm/s²)

Zone suscettibili di instabilità

- ZS₁₀ - Zona di suscettibilità per la Liquefazione (H = 279,74 cm/s²)
- ZR_{CD} - Zona di attenzione per Cedimenti (nei terreni coesivi soffici)

Indici di Potenziale Liquefazione

(stimati con Idriss & Boulanger, 2014) (DGR 630/2019)

- Da prove CPT
- Da prove CPTU/SCPT

Classi di pericolosità (Sommez, 2003)

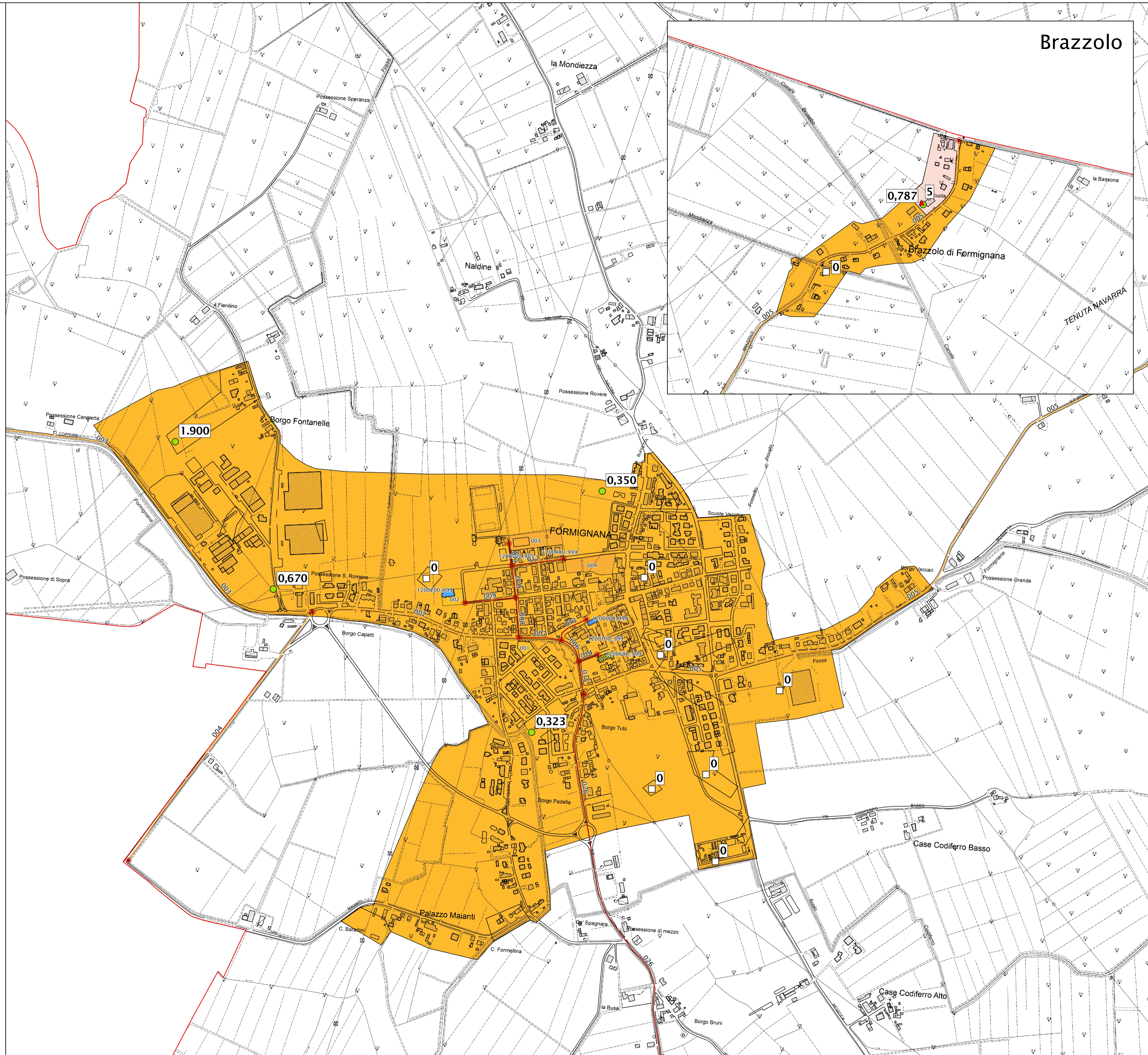
- Non liquefacibile (IL = 0)
- Potenziale basso (0 < IL ≤ 2)
- Potenziale moderato (2 < IL ≤ 5)
- Potenziale alto (5 < IL ≤ 15)

Cedimenti indotti dall'azione sismica nei terreni coesivi soffici

(stimati con Yasuhara e Andersen, 1991) (DGR 630/2019)

- Valore cedimento in cm per i primi mt 10,00 da p.c.

0 125 250 375 500 Metri



Brazzolo

