



Attuazione dell'articolo 11 della legge 24 giugno 2009, n. 77

# MICROZONAZIONE SISMICA

Carta dei fattori di amplificazione integrale dello Spettro di Risposta in Accelerazione (F.A. = SA/SA<sub>0</sub>) (0,4s ≤ T ≤ 0,8s)  
Scala 1:5000

Regione Emilia-Romagna  
Comune di Tresignana (2° di 2)



Regione Emilia-Romagna  
Comune di Tresignana

Unione dei Comuni  
**Terre e Fiumi**  
Copparo - Rio del Po - Tresignana

Settore Pianificazione  
Territoriale

Resp. del procedimento:  
Geom. Silvia Trevisani

Soggetto realizzatore  
Synthesis s.r.l.

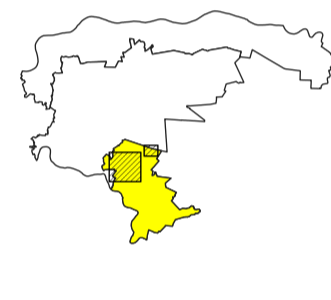
P.zza del Popolo 13 int. 5  
44034 Copparo (FE)

Gruppo di lavoro

Responsabile del progetto:  
Dr. Geol. Emanuele Stevanin

Collaboratori:  
Dr.ssa Geol. Emma Biondani  
Dr. Geol. Stefano Maggi

Data: 04/2020



## Legenda

Confini comunali

Zone stabili suscettibili di amplificazioni locali

F.A. (0,4 - 0,8 s) 1,9 - 2,0 (F.A. (0,4 - 0,8 s) = 1,85 - 1,90)

F.A. (0,4 - 0,8 s) 2,1 - 2,2 (F.A. (0,4 - 0,8 s) = 2,17)

Zone suscettibili di instabilità

ZS<sub>LQ</sub> - Zona di suscettibilità per la Liquefazione (F.A. (0,4 - 0,8 s) = 1,85)

ZR<sub>CD</sub> - Zona di attenzione per Cedimenti (nei terreni coesivi soffici)

## Indici di Potenziale Liquefazione

(stimati con Idriss & Boulanger, 2014) (DGR 630/2019)

Da prove CPT

Da prove CPTU/SCPT

Classi di pericolosità (Sonmez, 2003)

Non liquefacibile (IL = 0)

Potenziale basso (0 < IL ≤ 2)

Potenziale moderato (2 < IL ≤ 5)

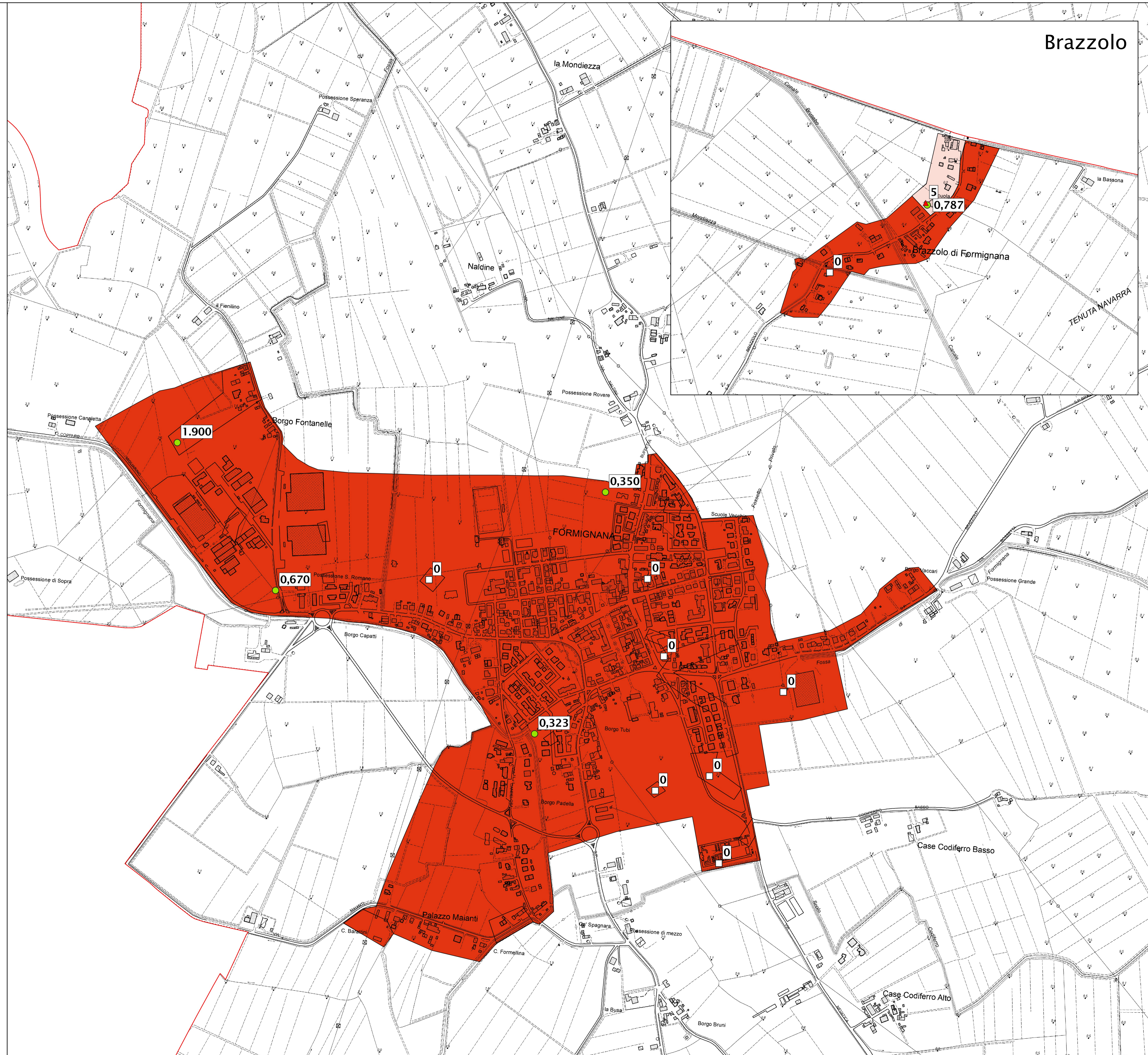
Potenziale alto (5 < IL ≤ 15)

## Cedimenti indotti dall'azione sismica nei terreni coesivi soffici

(stimati con Yasuhara e Andersen, 1991) (DGR 630/2019)

Valore cedimento in cm per i primi mt 10.00 da p.c.

0 125 250 375 500 Metri



Brazzolo

5  
0,787

1.900

0,350

0,670

0,323

0

Case Codiferro Basso

Case Codiferro Alto