

# MICROZONAZIONE SISMICA

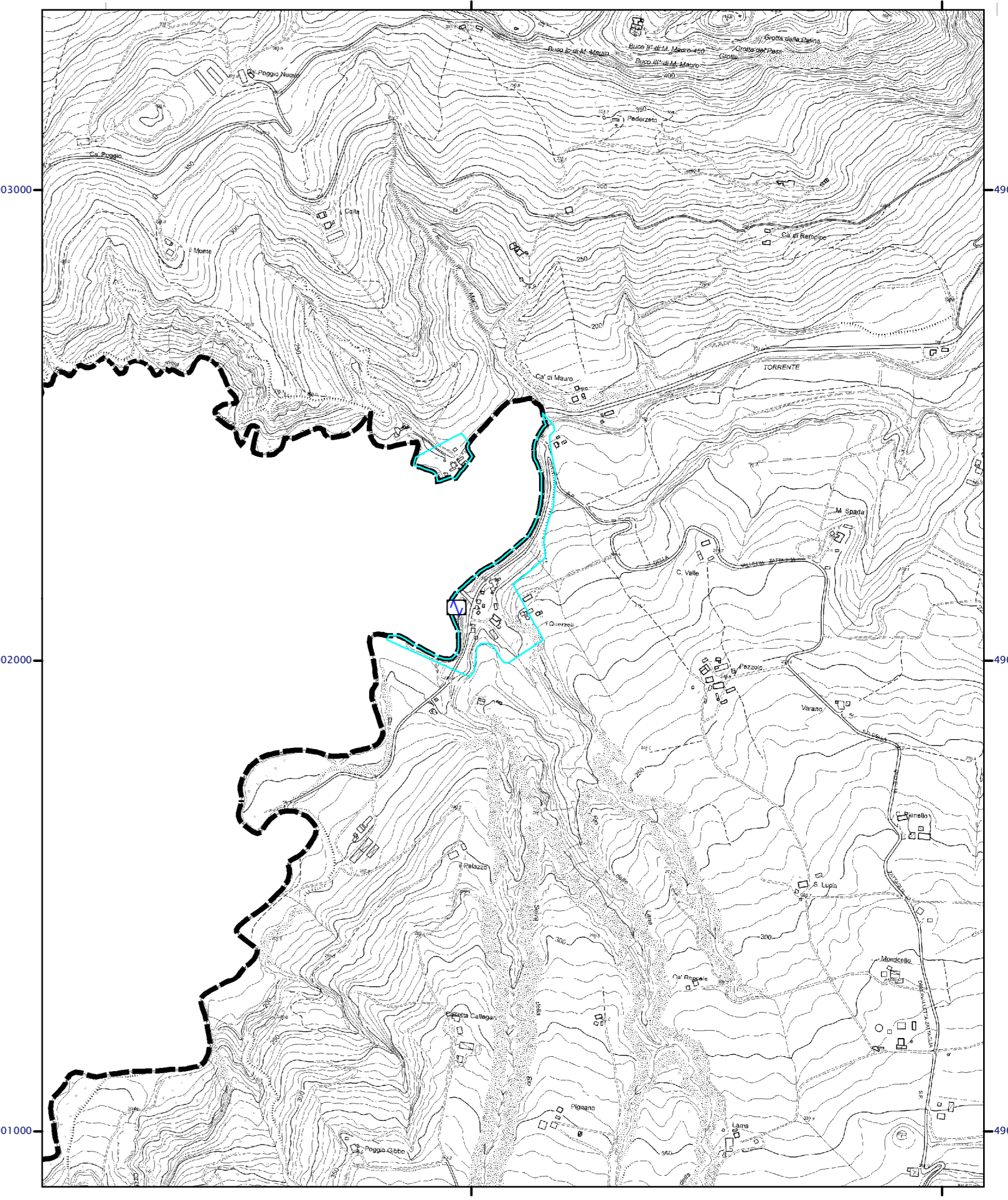
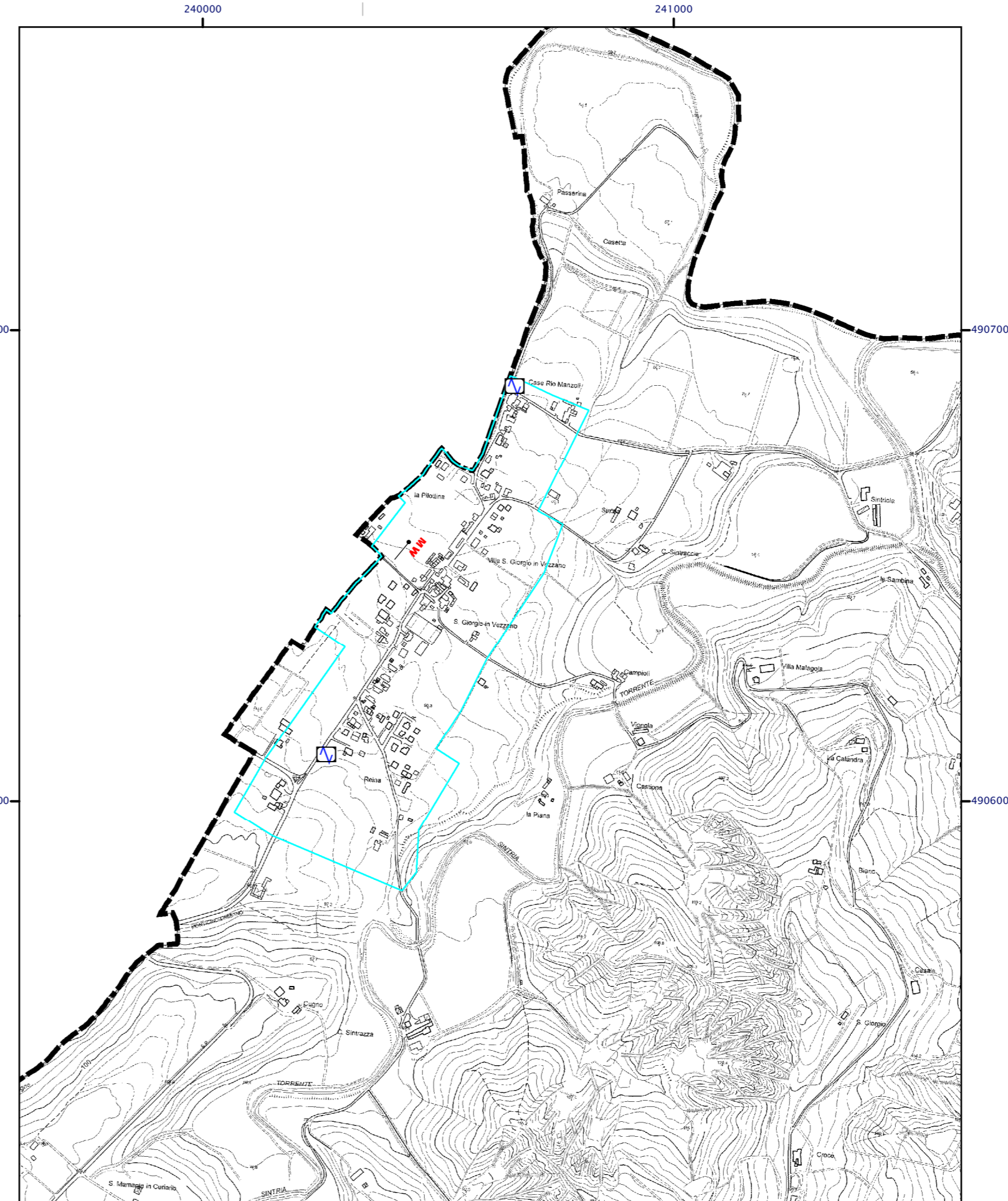
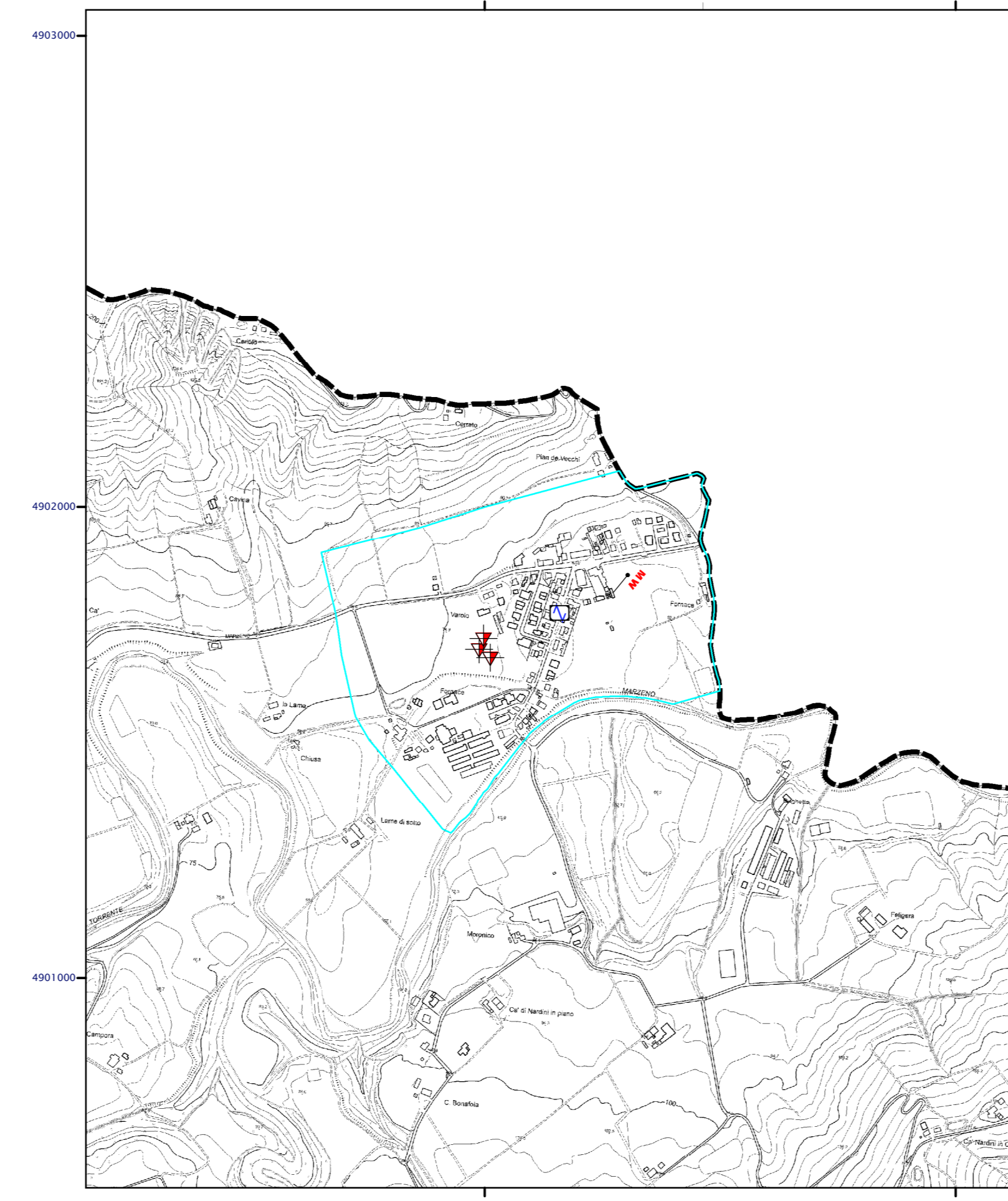
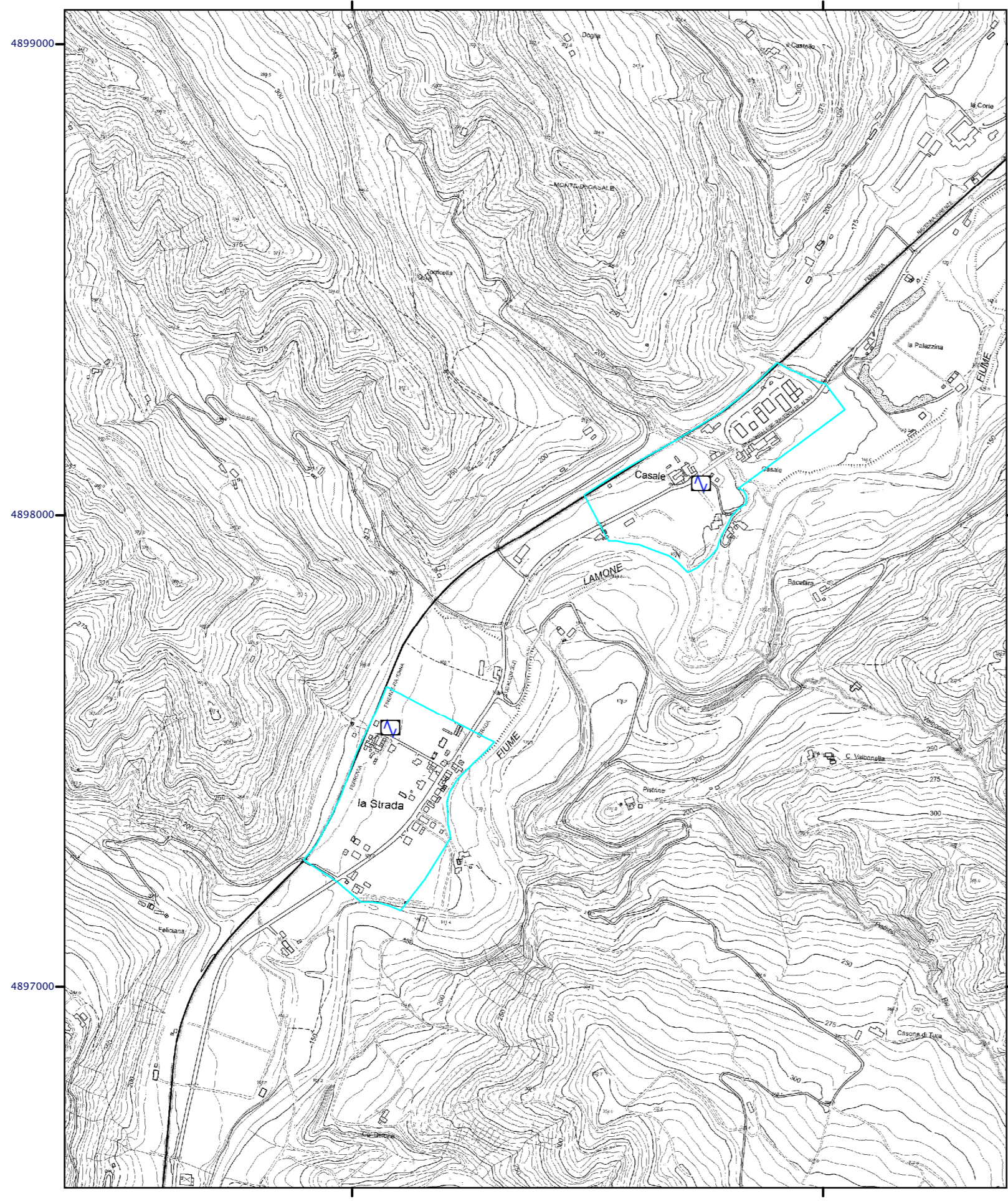
## Carta delle indagini

scala 1 : 10.000  
 Regione Emilia-Romagna  
 Unione della Romagna Faentina  
 Comune di Brisighella



Tavola 1a

Regione	Soggetto realizzatore	Data
Emilia-Romagna	Studio di Geologia Gabriele Tarabusi Elaborazione cartografica Sofia Gamberi	9/10/2015



### Legenda

- MASW
- Prova penetrometrica statica con punta meccanica (CPF)
- Prova penetrometrica dinamica leggera
- Sondaggio a carotaggio continuo
- Trincea o pozzetto esplorativo
- Stazione microtremore a stazione singola

