

MICROZONAZIONE SISMICA

Carta geologico - tecnica

scala 1 : 10.000

Regione Emilia-Romagna

Unione della Romagna Faentina

Comune di Brisighella

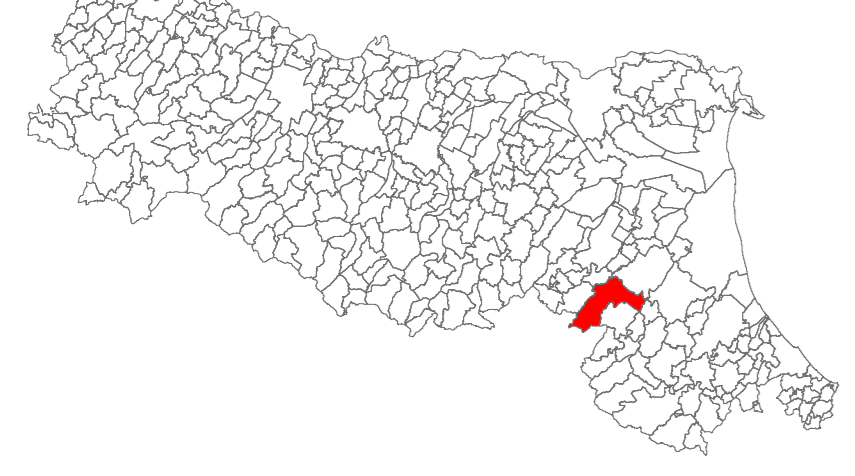
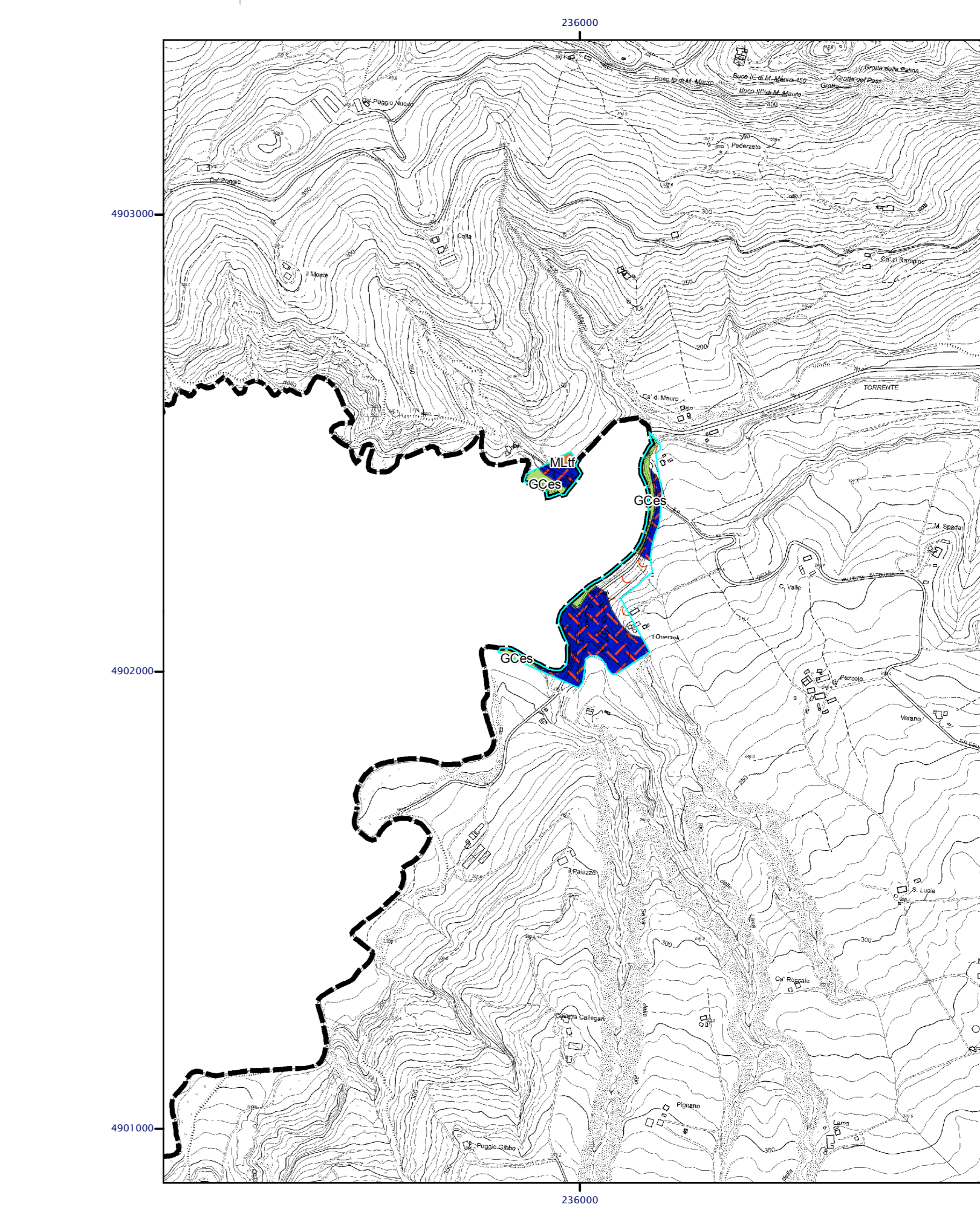
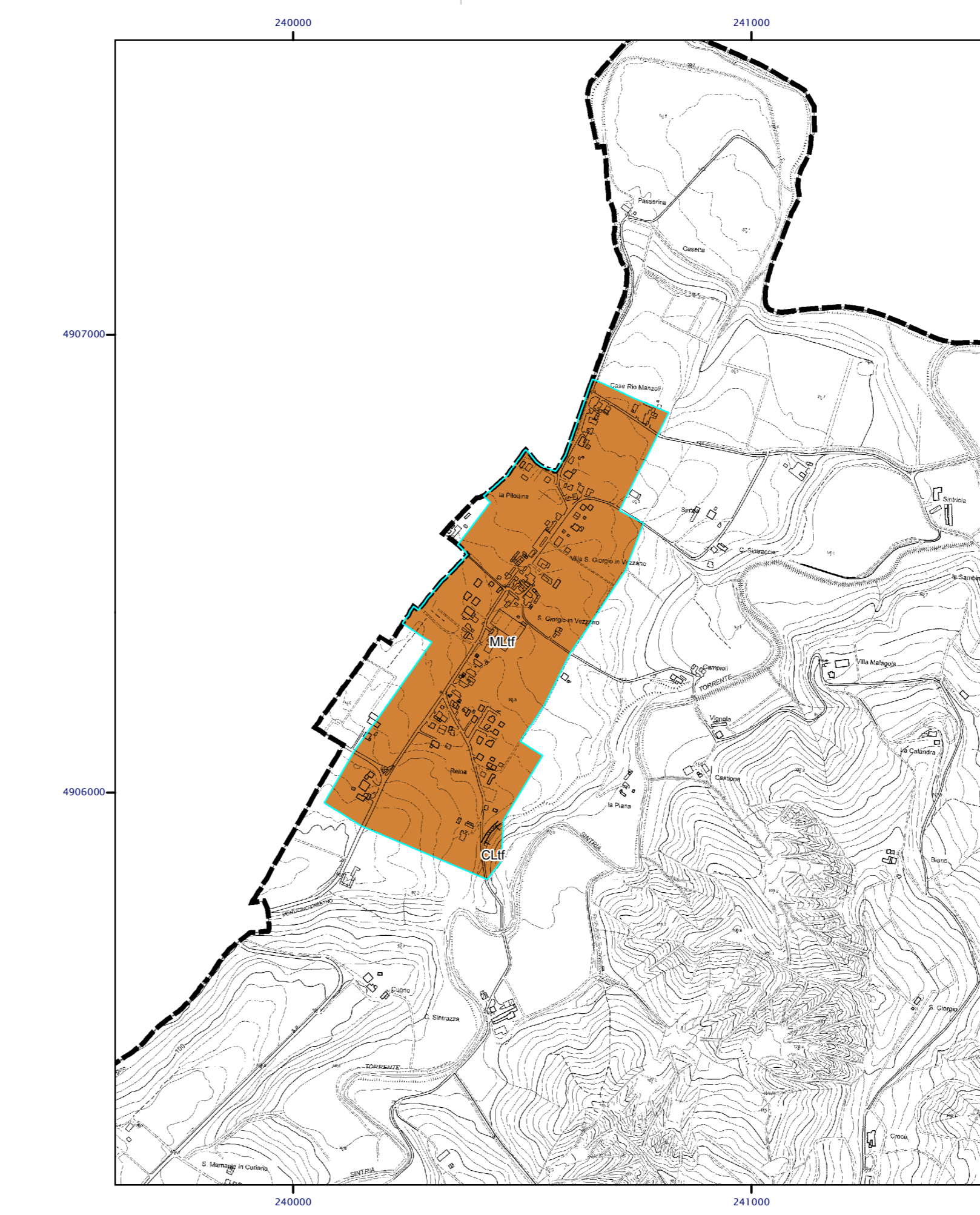
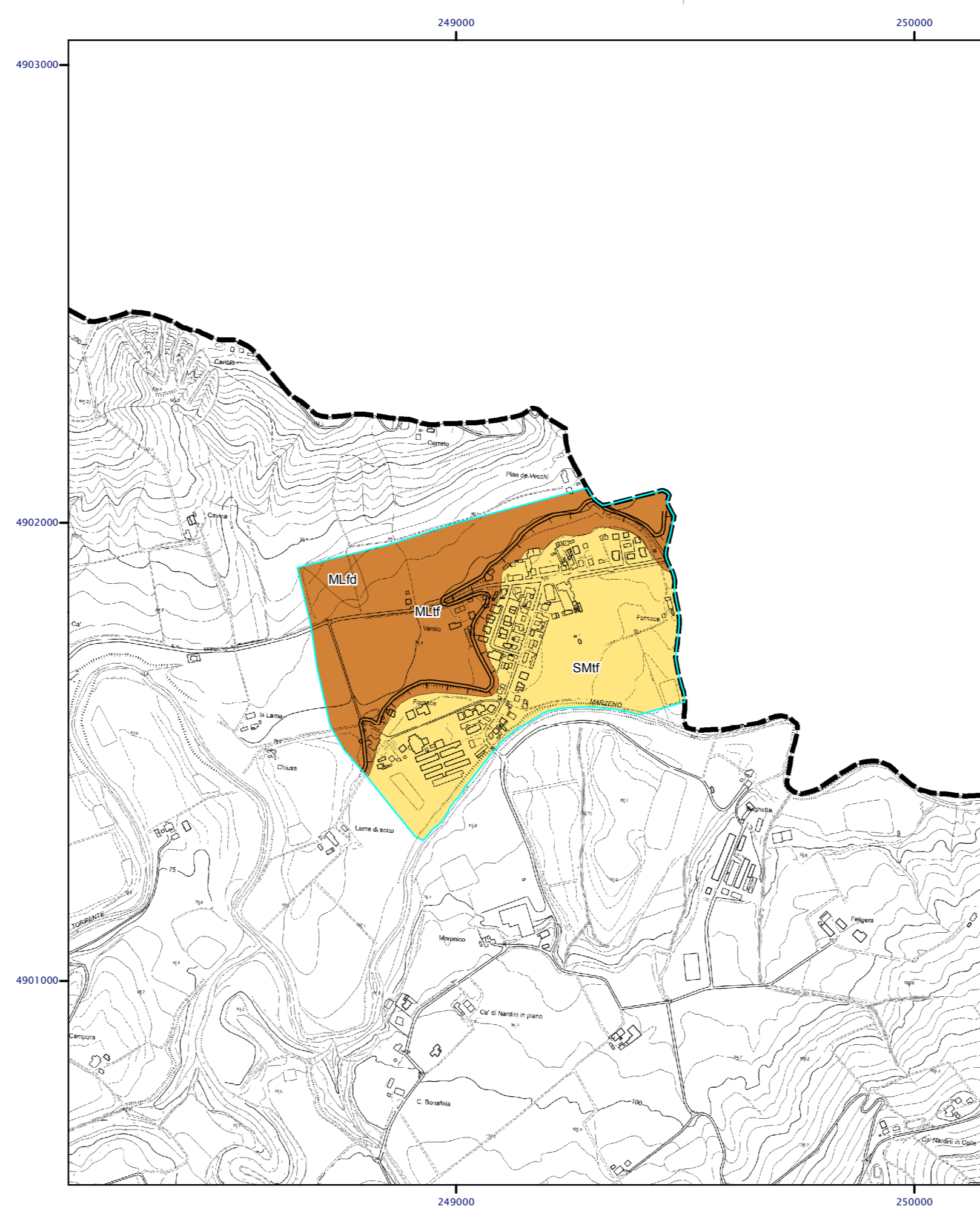
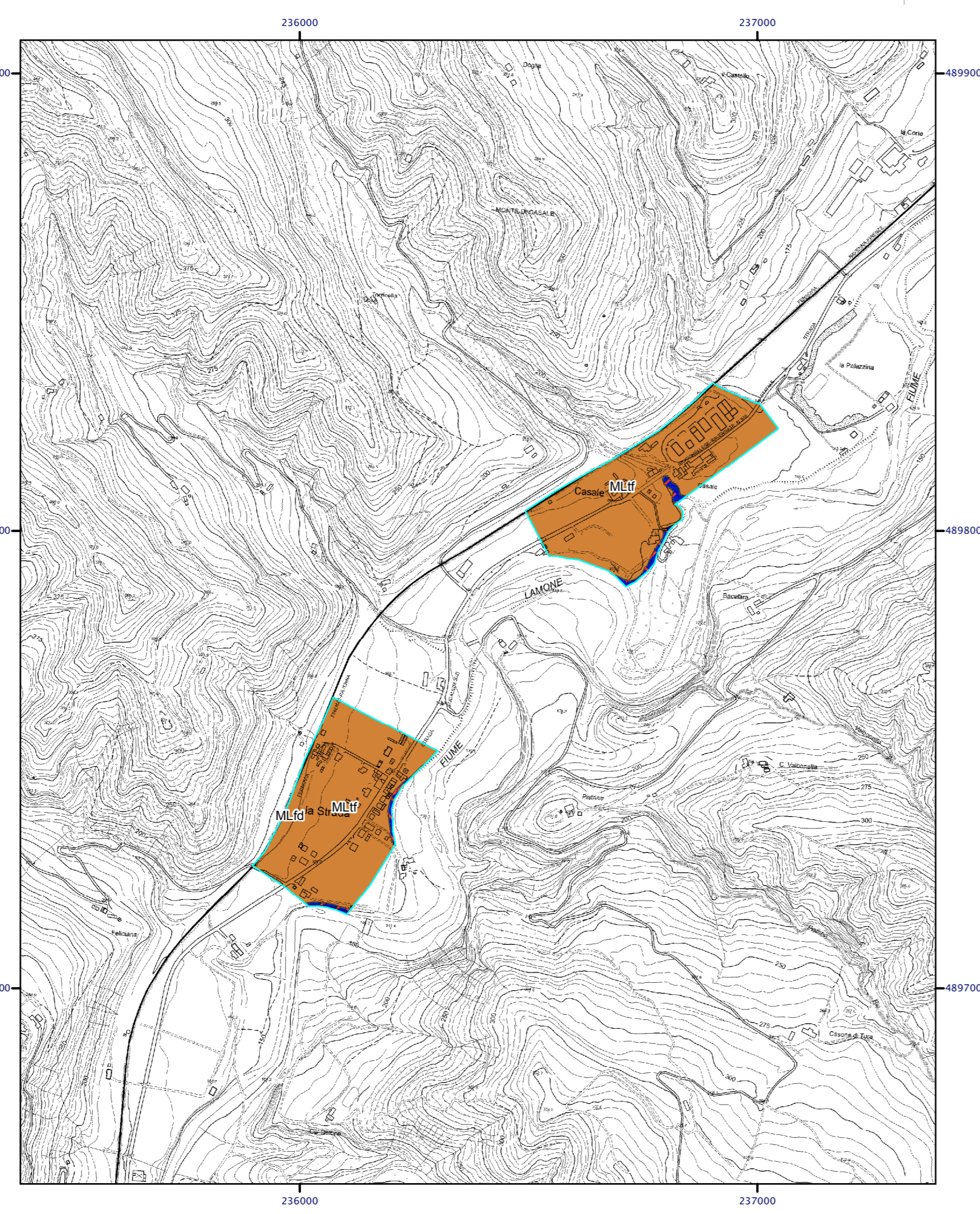


Tavola 2a

Regione	Soggetto realizzatore	Data
Emilia-Romagna	Studio di Geologia Gabriele Tarabusi	9/10/2015
	Elaborazione cartografica Sofia Gamberi	



Legenda

- Terreni di copertura**
- GC: Tessiture prevalenti nei primi metri: ghiaie argillose, miscela di ghiaia, sabbia e argilla. Ambiente deposizionale di argine/barre (canali (es)).
 - SM: Tessiture prevalenti nei primi metri: sabbie limose, miscela di sabbia e limo. Ambiente deposizionale di terrazzo fluviale (tf).
 - ZL: Tessiture prevalenti nei primi metri: limi inorganici, sabbie fini limose o argillose e limi argillosi di bassa plasticità. Ambiente deposizionale di terrazzo fluviale (tf), eluvi/colluvi (ec), falda detritica (fd) o conoidi detritici (cd).
 - OL: Tessiture prevalenti nei primi metri: argille inorganiche di media-bassa plasticità, argille ghiaiose o sabbiose, argille limose, argille magre. Ambiente deposizionale di terrazzo fluviale (tf) o eluvi/colluvi (ec).

- Substrato geologico**
- Lapideo stratificato molto fratturato /alterato

- Forme di superficie e sepolte**
- Conoidi alluvionali
 - Orio di terrazzo fluviale (10-20 m)

- Instabilità di versante**
- crolli o ribaltamento - attiva
 - scorrimento - quiescente
 - colata - quiescente
 - complessa - quiescente

- Elementi geologici e idrogeologici**
- Profondità (m) substrato raggiunto da sondaggio o pozzo
 - Profondità (m) sondaggio o pozzo che non ha raggiunto il substrato geologico
 - Traccia di sezione geologica

- Ambiti di studio
 - Limite comunale Brisighella
- 0 500 1,000 Metri

