

MICROZONAZIONE SISMICA

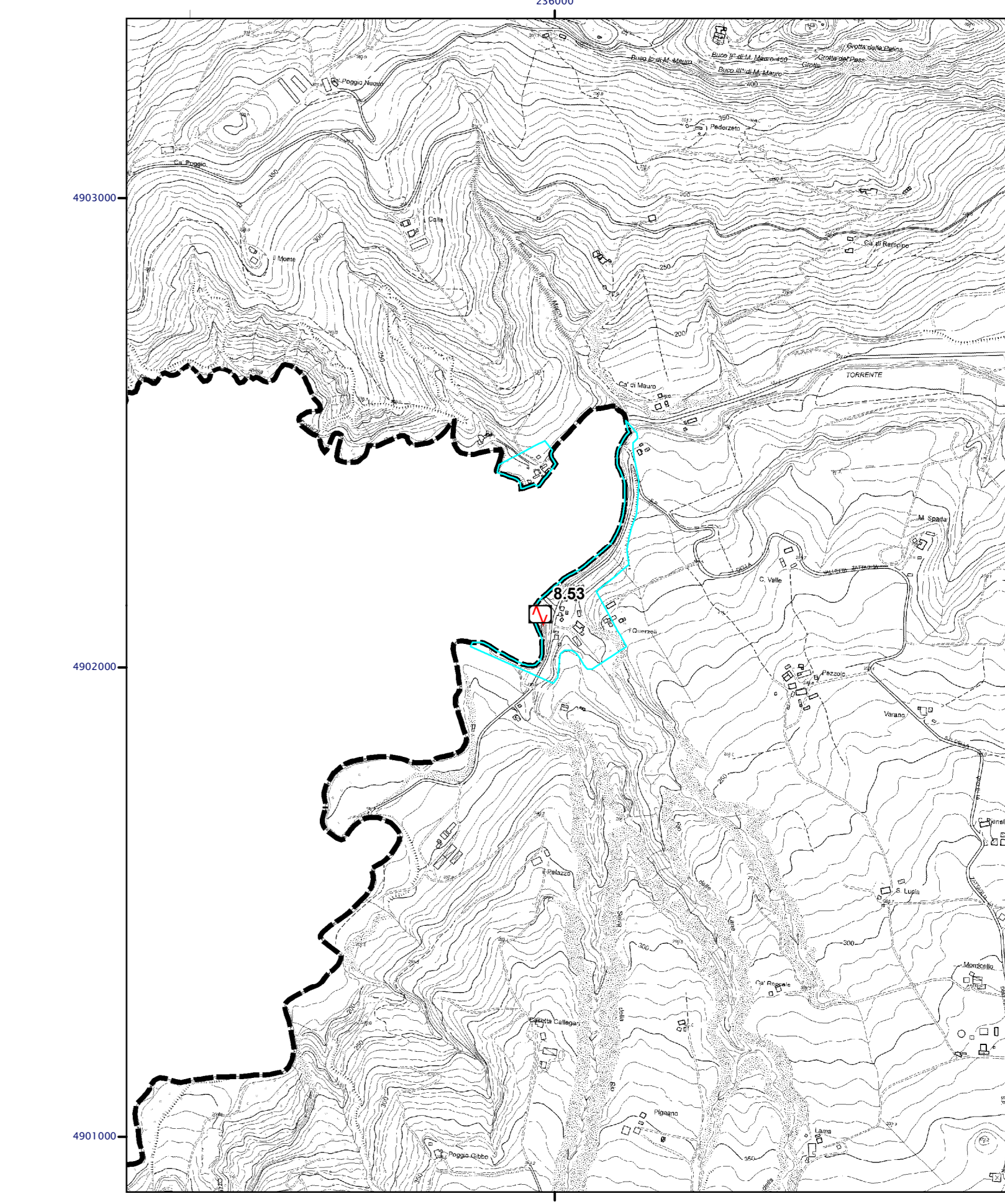
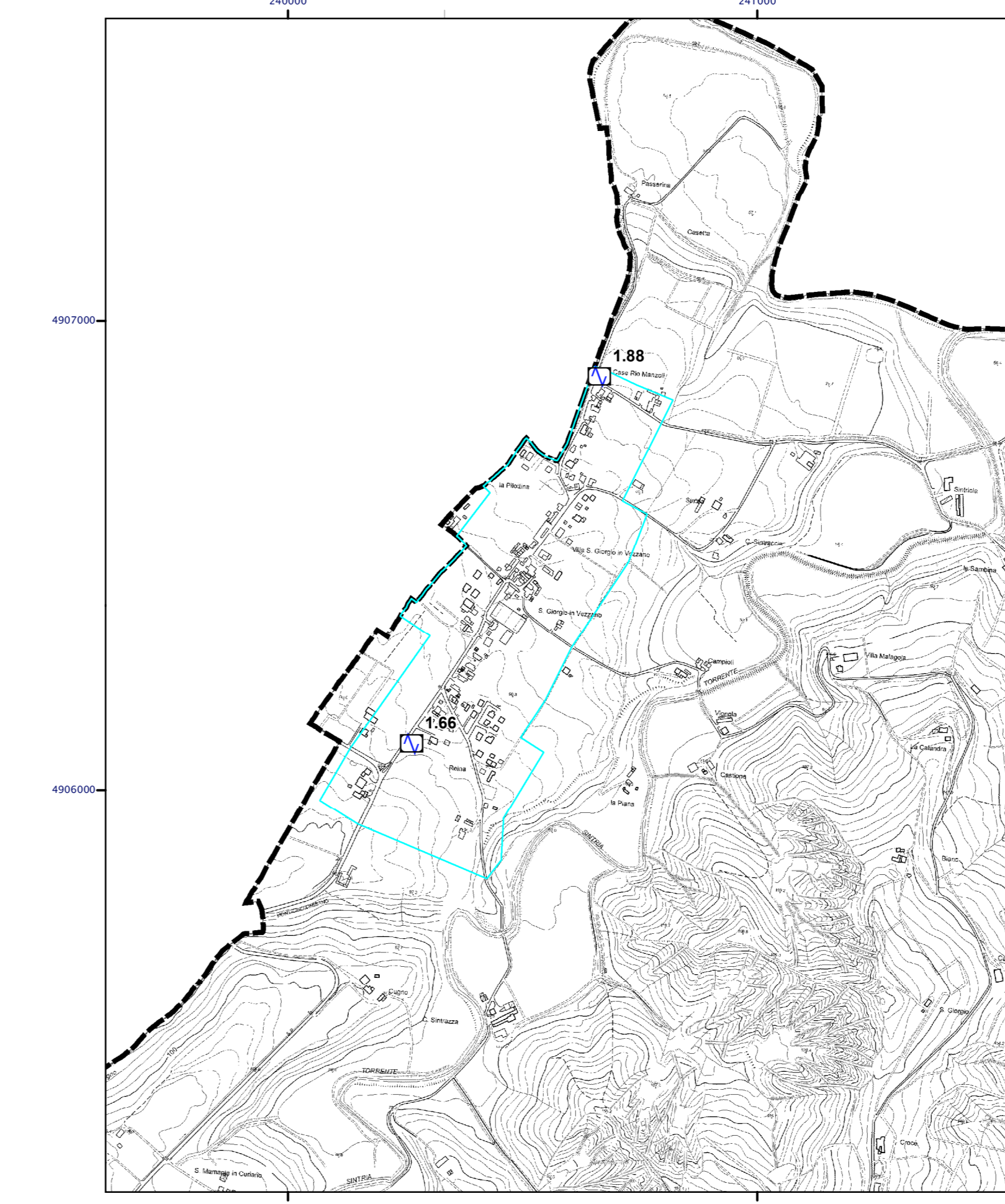
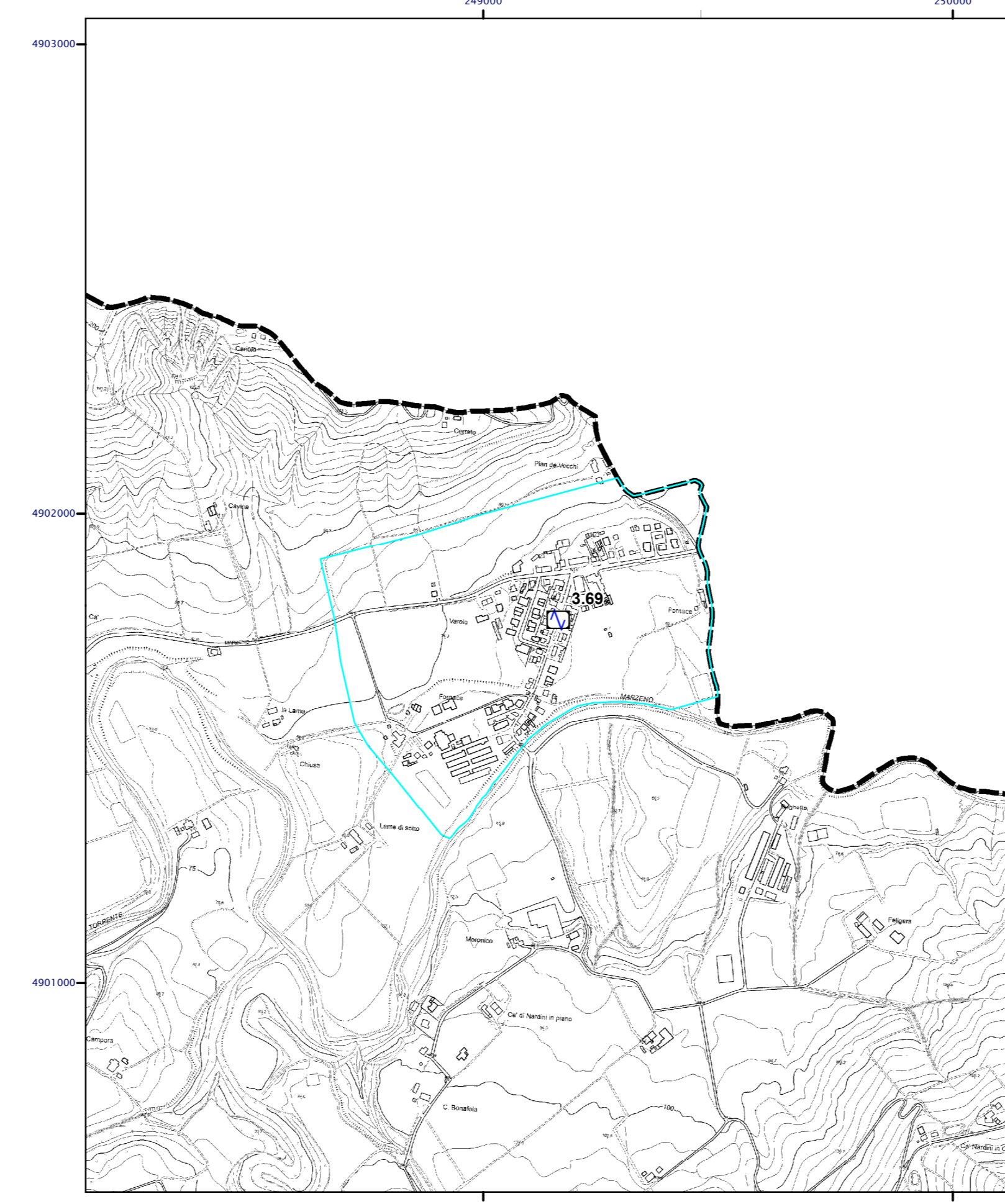
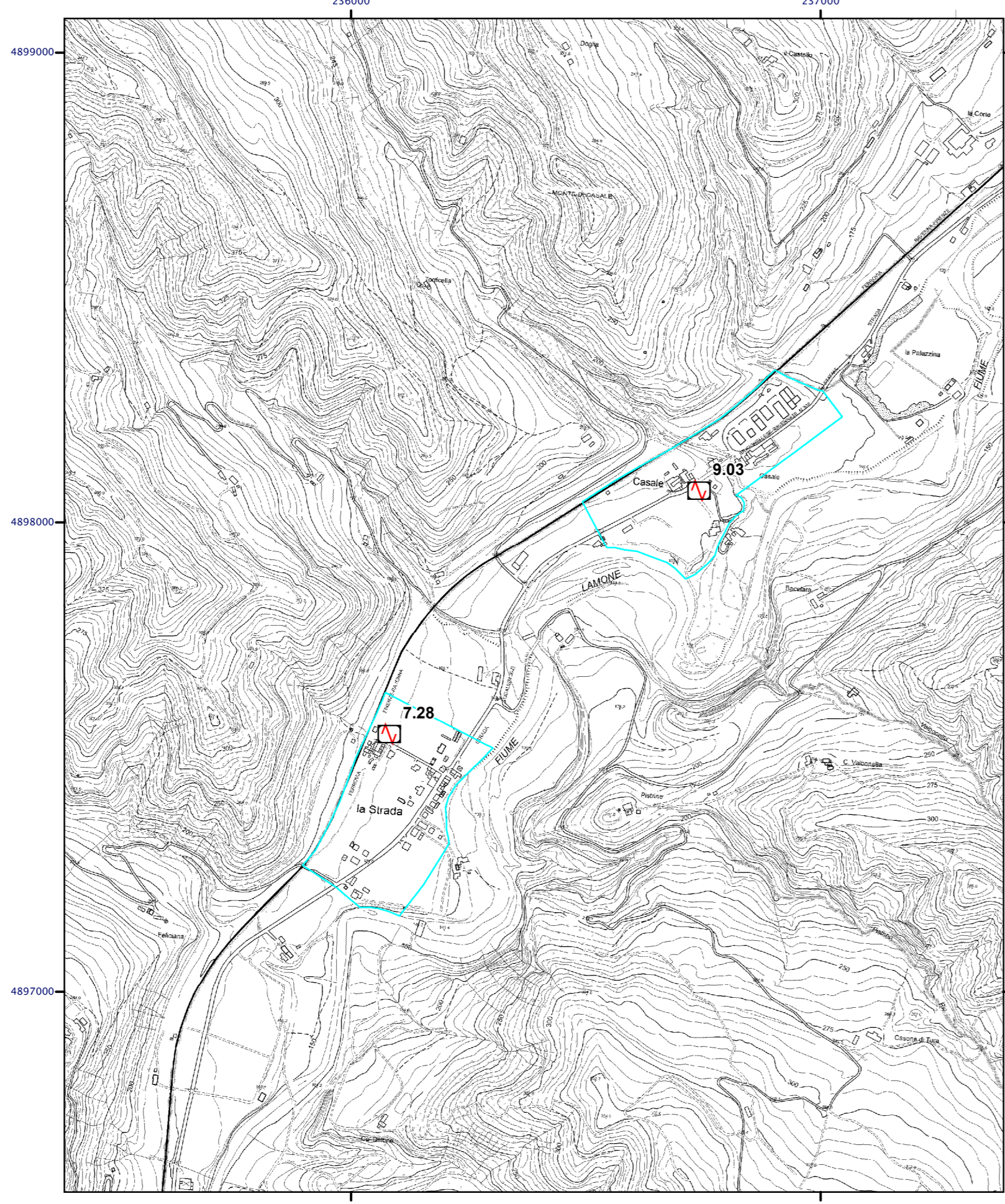
Carta delle frequenze naturali dei terreni
scala 1 : 10.000

Regione Emilia-Romagna
Unione della Romagna Faentina
Comune di Brisighella



Tavola 3a

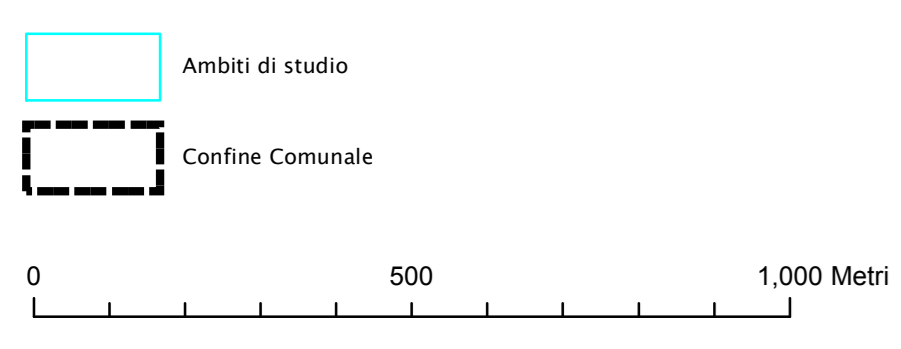
Regione	Soggetto realizzatore	Data
Emilia-Romagna	Studio di Geologia Gabriele Tarabusi	9/10/2015
	Elaborazione cartografica Sofia Gamberi	



Legenda

Punti di misura di rumore ambientale

- Misura di microtremore a stazione singola con valore della frequenza di risonanza fondamentale f_0 . Ampiezza massima < 3.
- Misura di microtremore a stazione singola con valore della frequenza di risonanza fondamentale f_0 . Ampiezza massima > 3.



- Ambiti di studio
- Confine Comunale

