

MICROZONAZIONE SISMICA

Carta di velocità delle onde di taglio S (Vs)

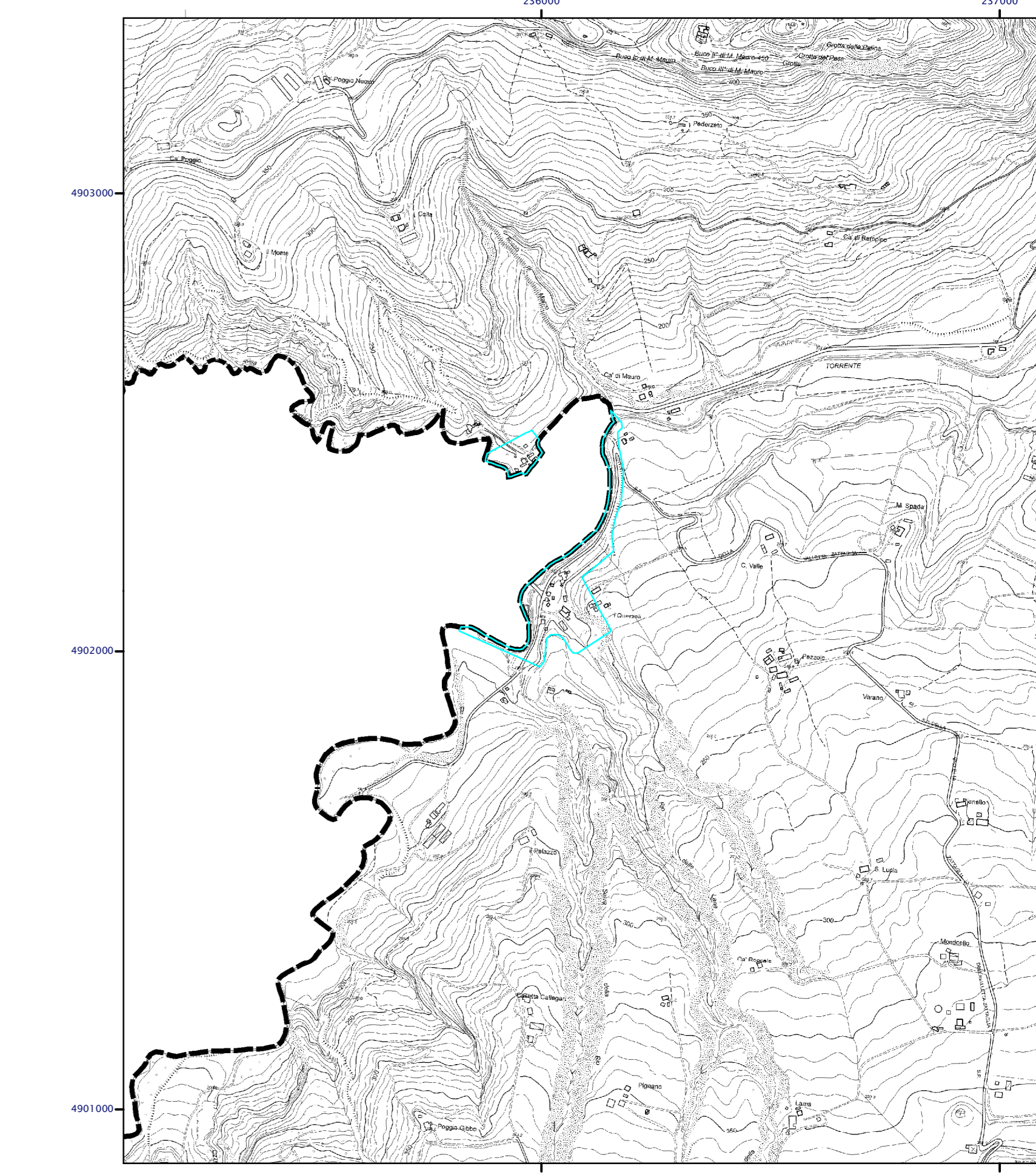
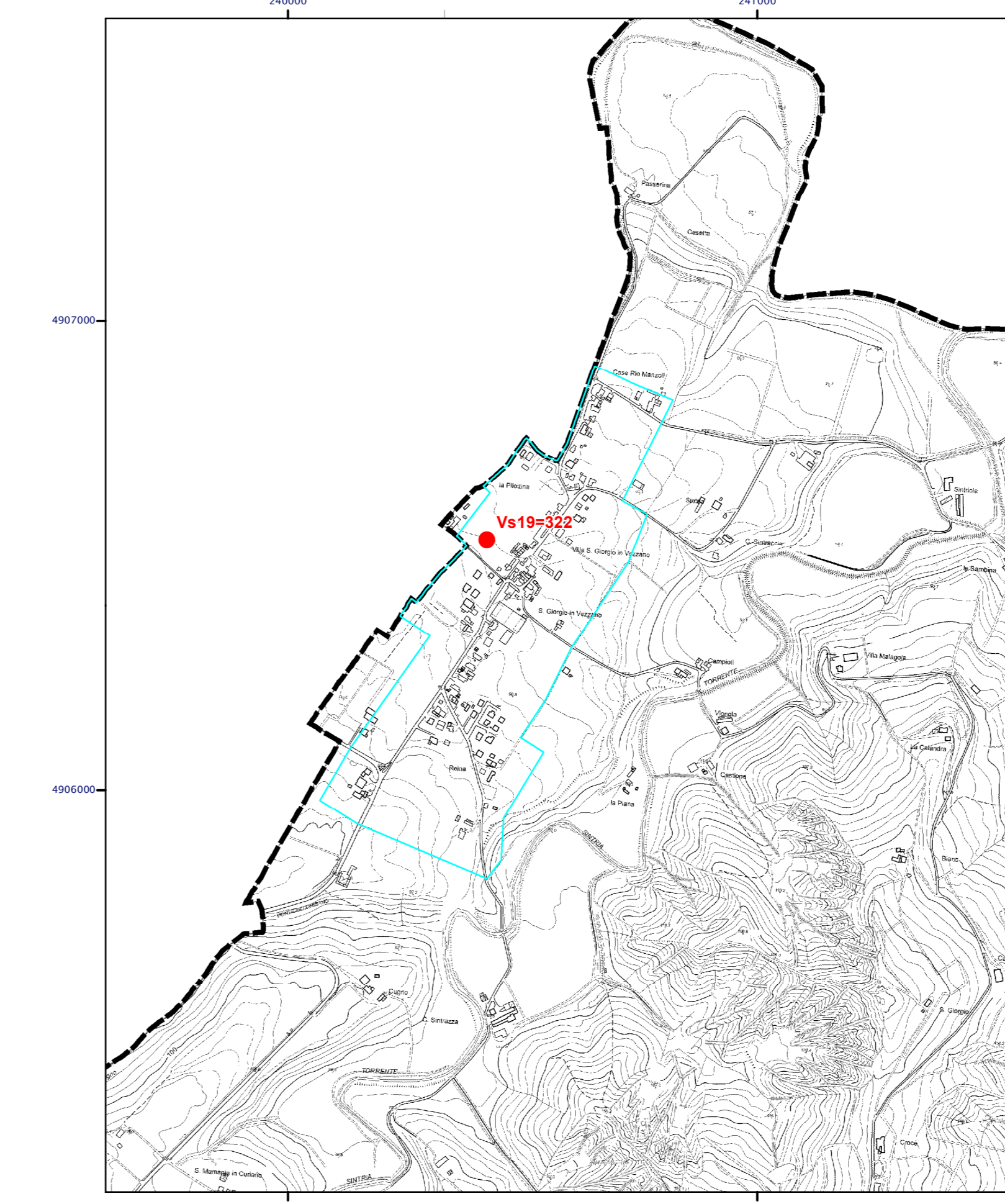
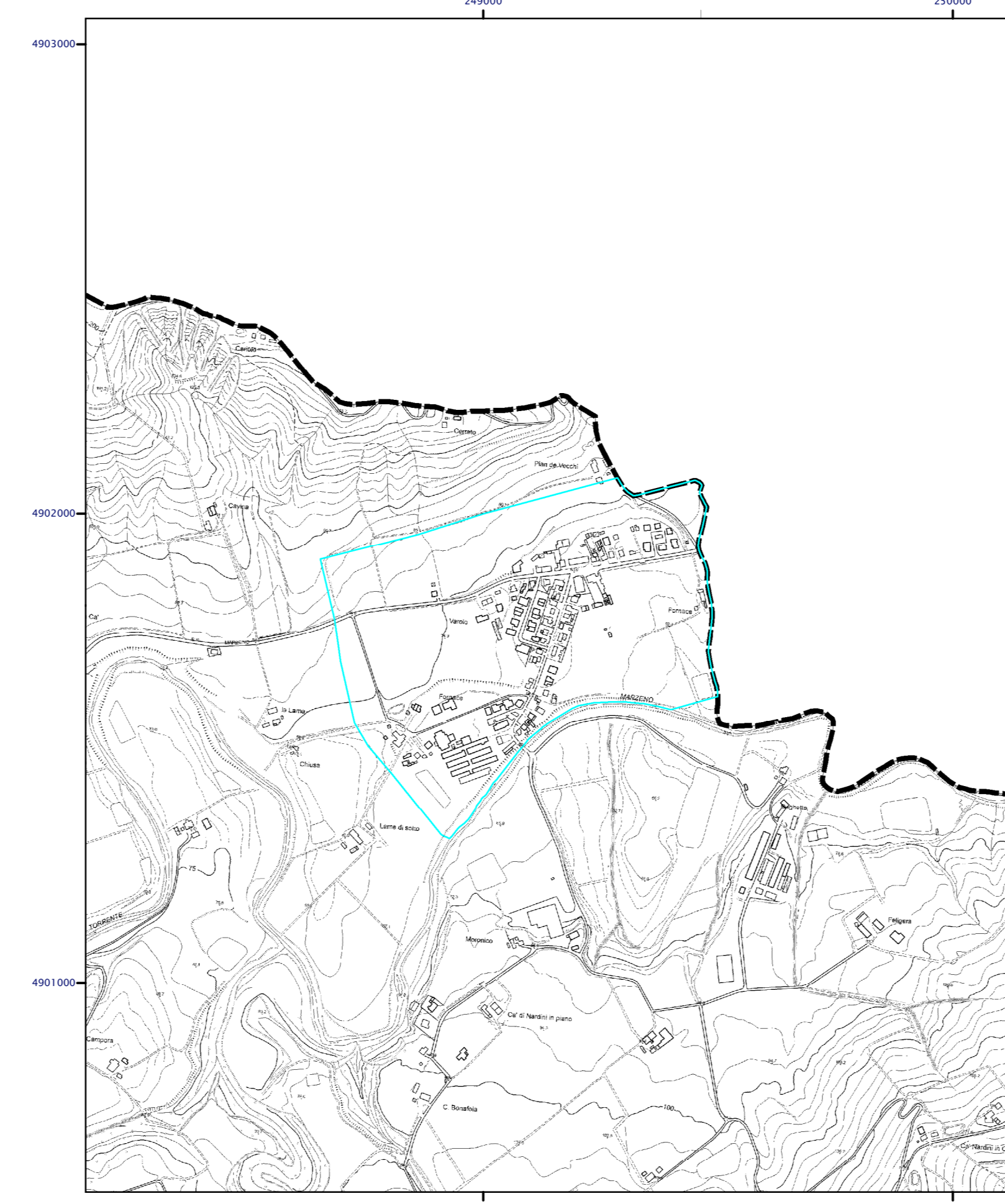
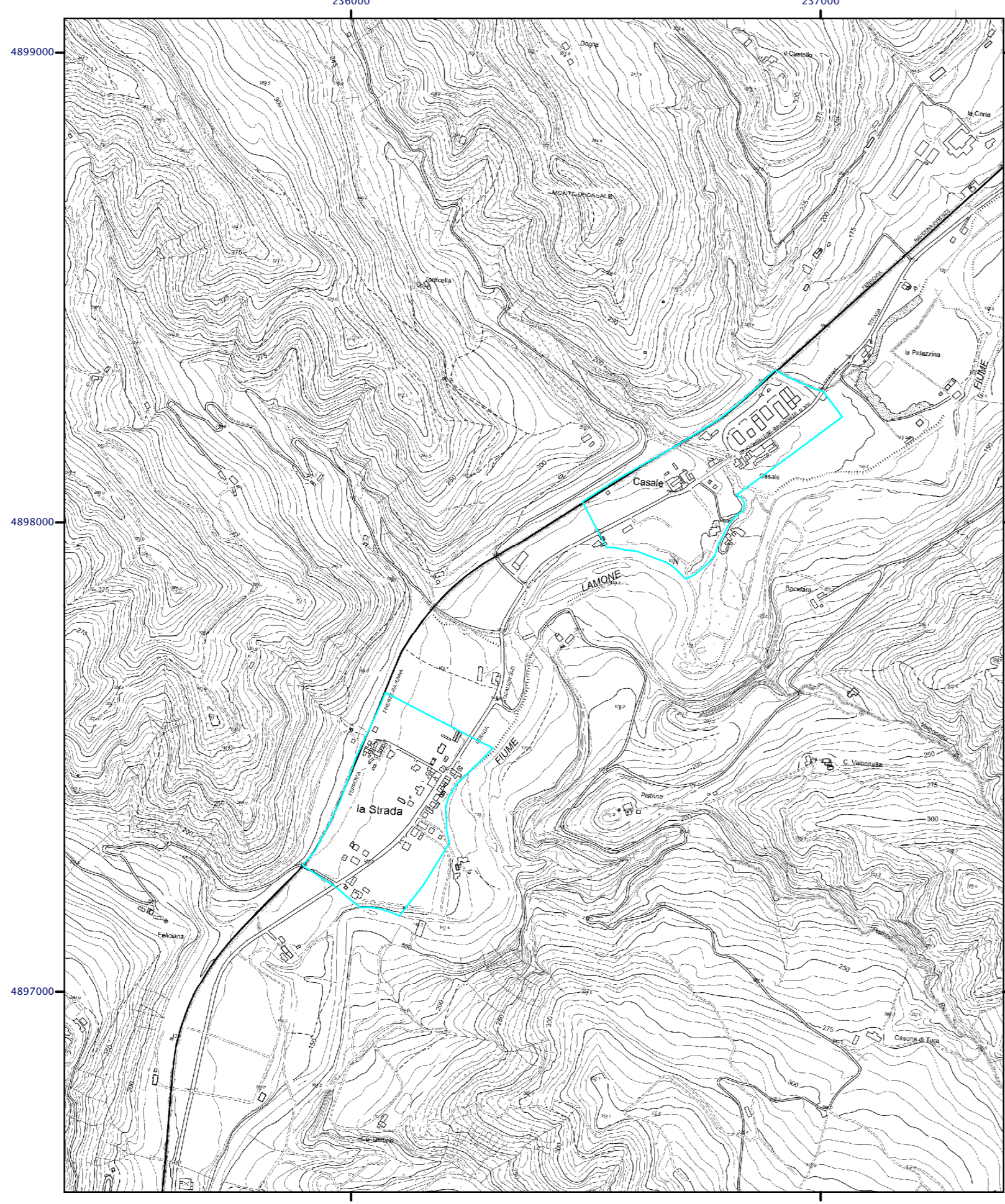
scala 1 : 10.000

Regione Emilia-Romagna
Unione della Romagna Faentina
Comune di Brisighella



Tavola 5a

Regione	Soggetto realizzatore	Data
Emilia-Romagna	Studio di Geologia Gabriele Tarabusi	9/10/2015
	Elaborazione cartografica Sofia Gamberi	



Legenda

Punti di misura della velocità delle onde S
● Punti di misura della velocità delle onde di taglio con indicazione del valore di Vs30 o VSH in m/s (con indicazione del valore di H).

