

# MICROZONAZIONE SISMICA

## Carta di microzonazione sismica Livello 2

scala 1 : 10.000

Regione Emilia-Romagna

Unione della Romagna Faentina

Comune di Brisighella

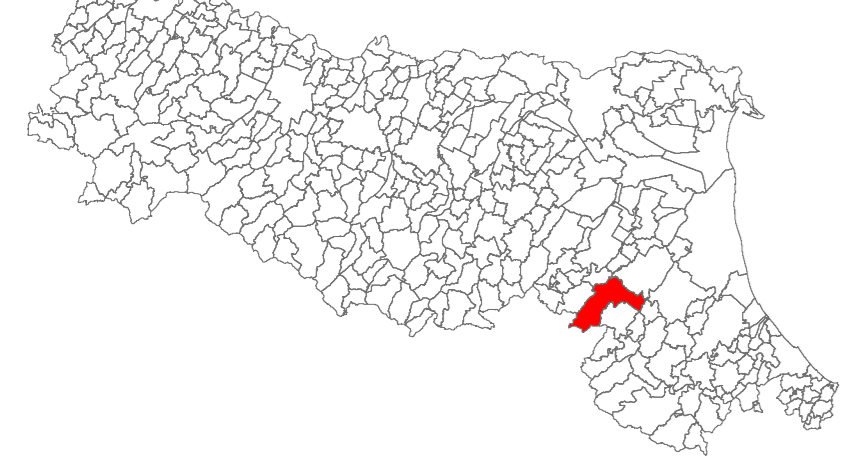
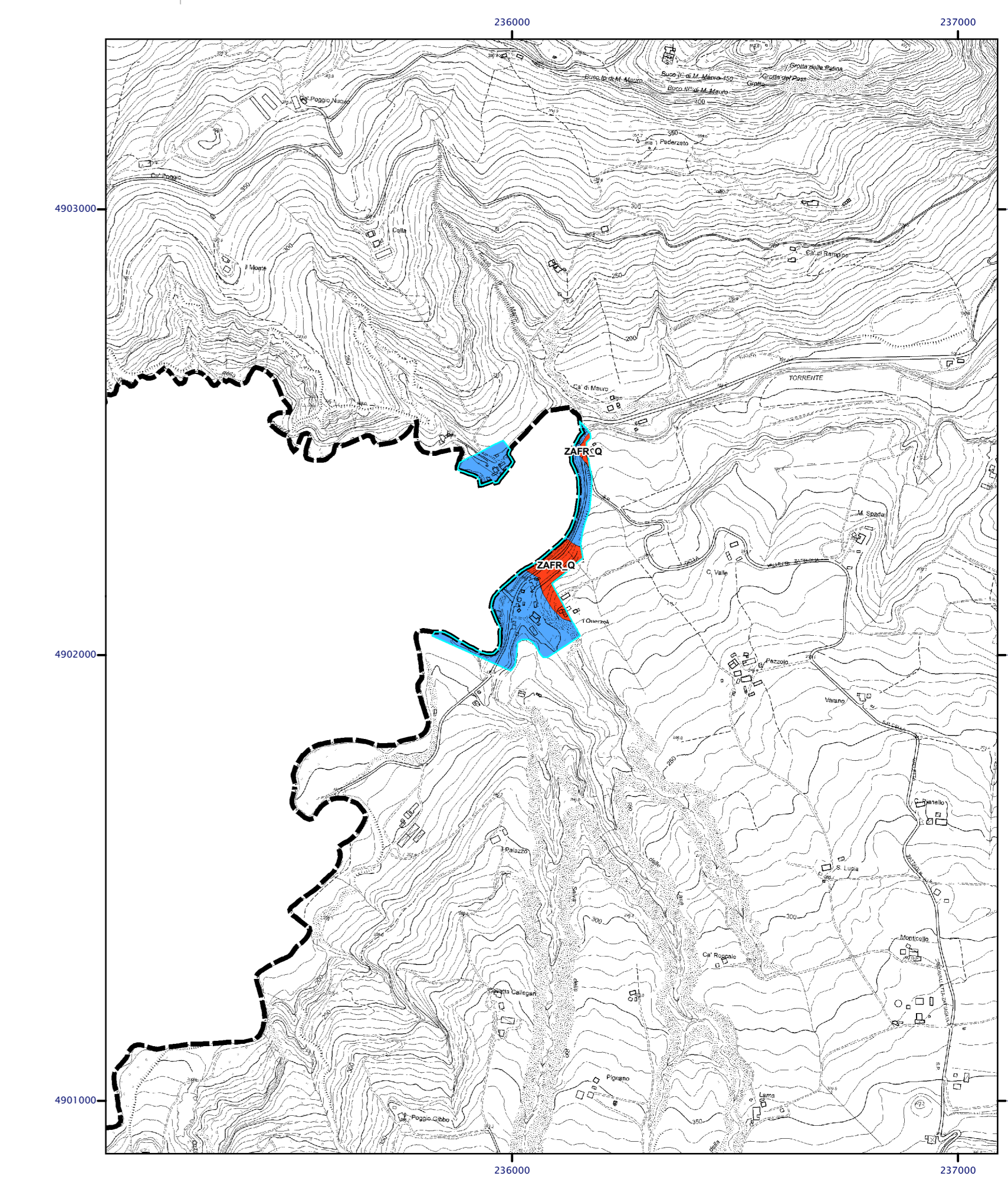
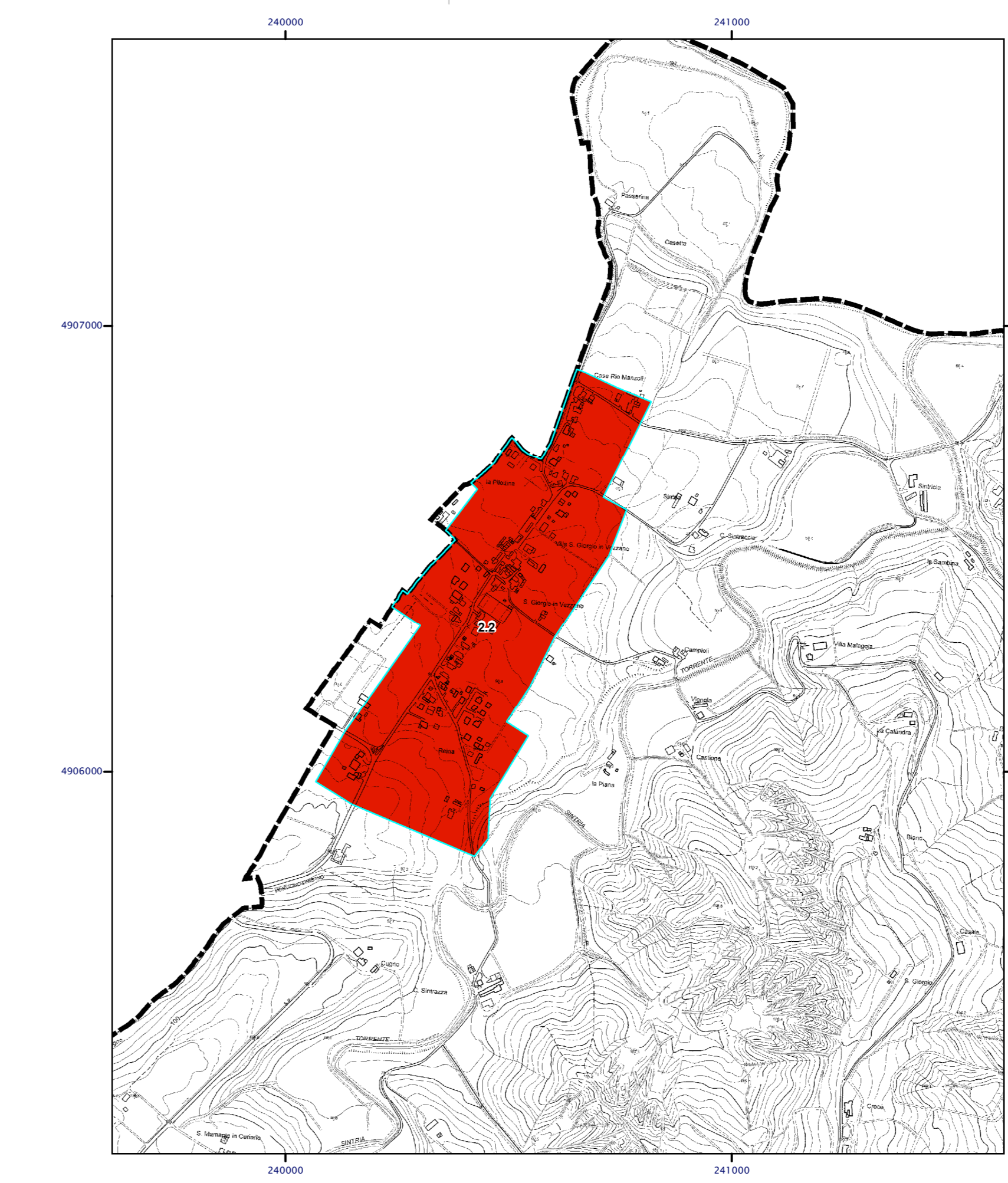
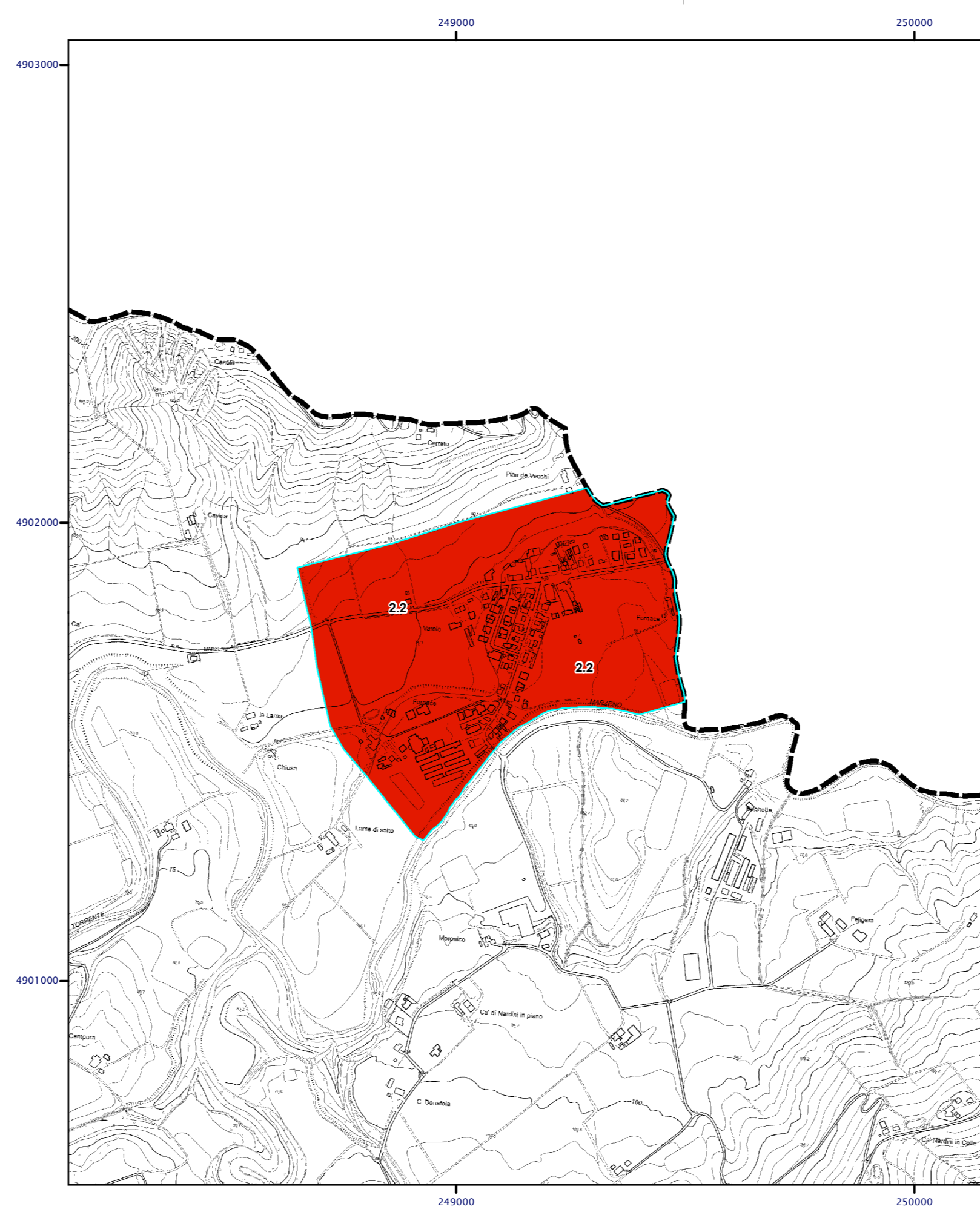
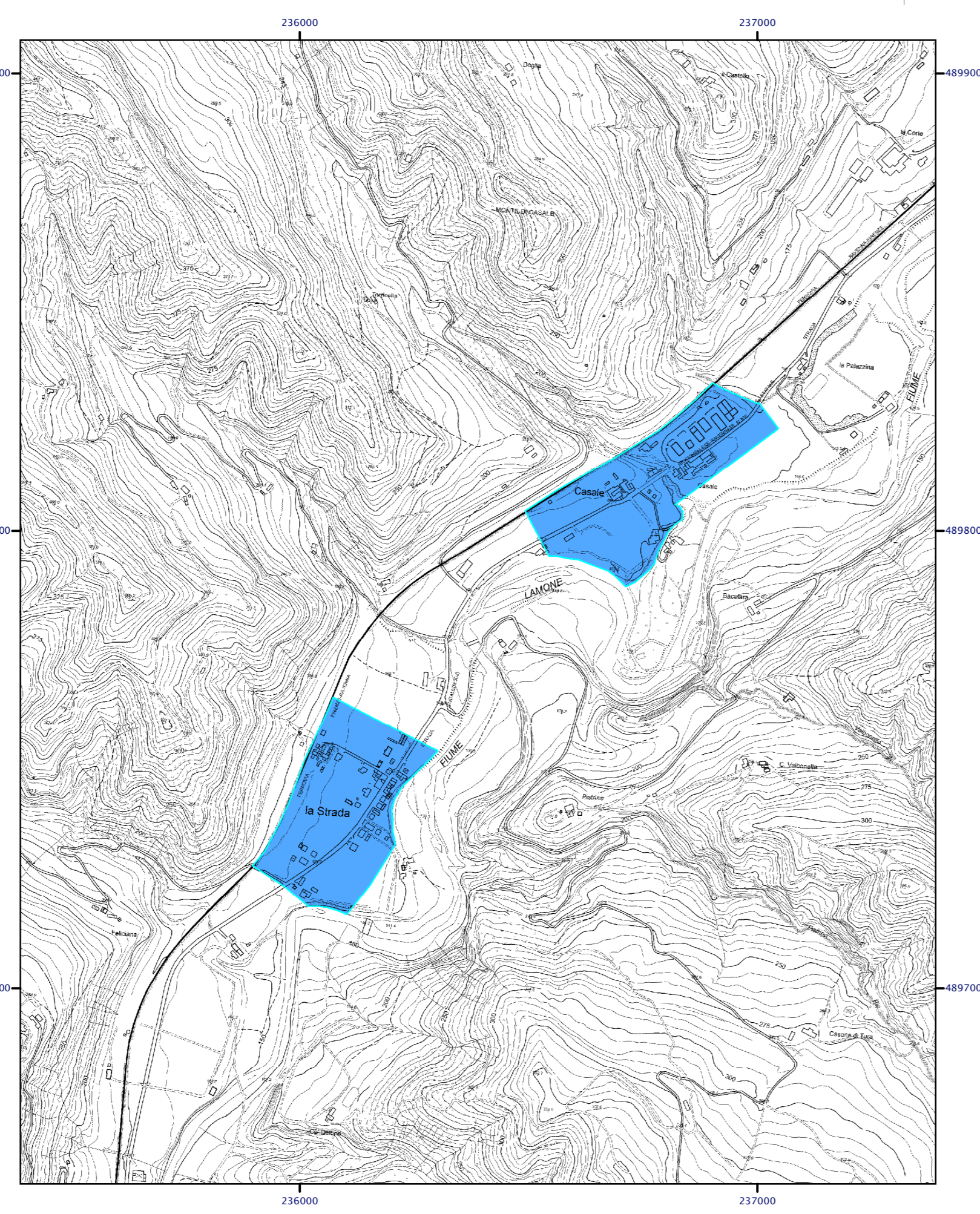


Tavola 7a - FH 0,1-0,5s

Regione	Soggetto realizzatore	Data
Emilia-Romagna	Studio di Geologia Gabriele Tarabusi	9/10/2015
	Elaborazione cartografica Sofia Gamberi	



### Legenda

**Zone stabili**

■ FH 0,1-0,5s = 1

**Zone stabili suscettibili di amplificazioni locali**

■ FH 0,1-0,5s = 1.1 - 1.2

■ FH 0,1-0,5s = 1.3 - 1.4

■ FH 0,1-0,5s = 1.5 - 1.6

■ FH 0,1-0,5s = 1.7 - 1.8

■ FH 0,1-0,5s = 1.9 - 2.0

■ FH 0,1-0,5s = 2.1 - 2.2

■ FH 0,1-0,5s = 2.3 - 2.4

■ FH 0,1-0,5s >= 2.5

**Zone di attenzione per instabilità**

■ ZAFR\_A - Zona di attenzione per instabilità di versante attiva

■ ZAFR\_Q - Zona di attenzione per instabilità di versante quiescente

Ambiti di studio

Confine Comunale

