

MICROZONAZIONE SISMICA

Carta di microzonazione sismica Livello 2

scala 1 : 10.000

Regione Emilia-Romagna

Unione della Romagna Faentina

Comune di Brisighella

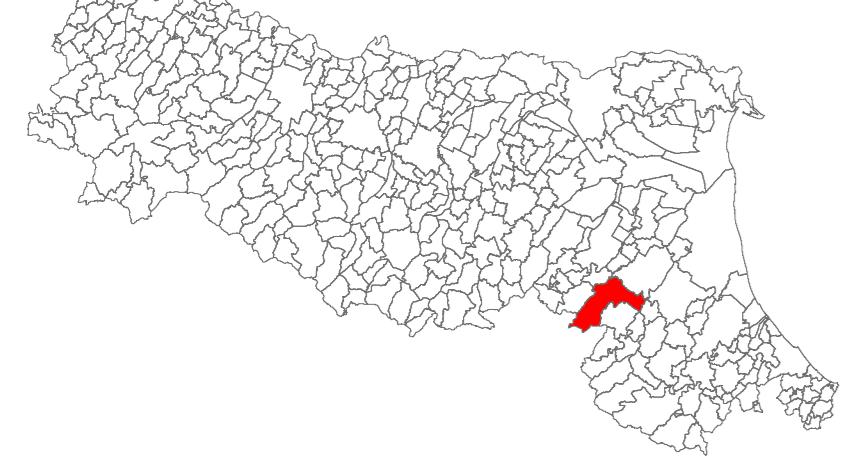
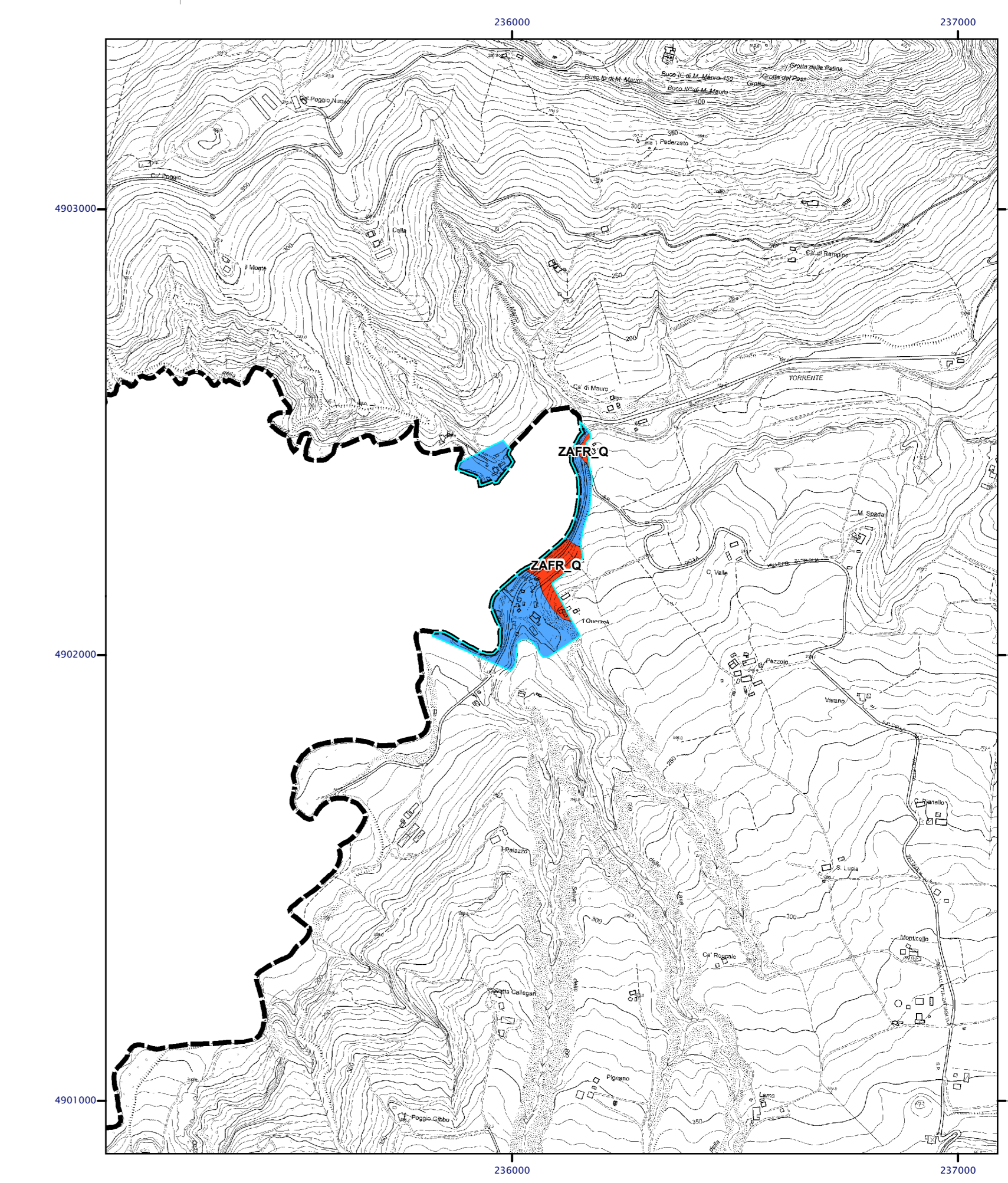
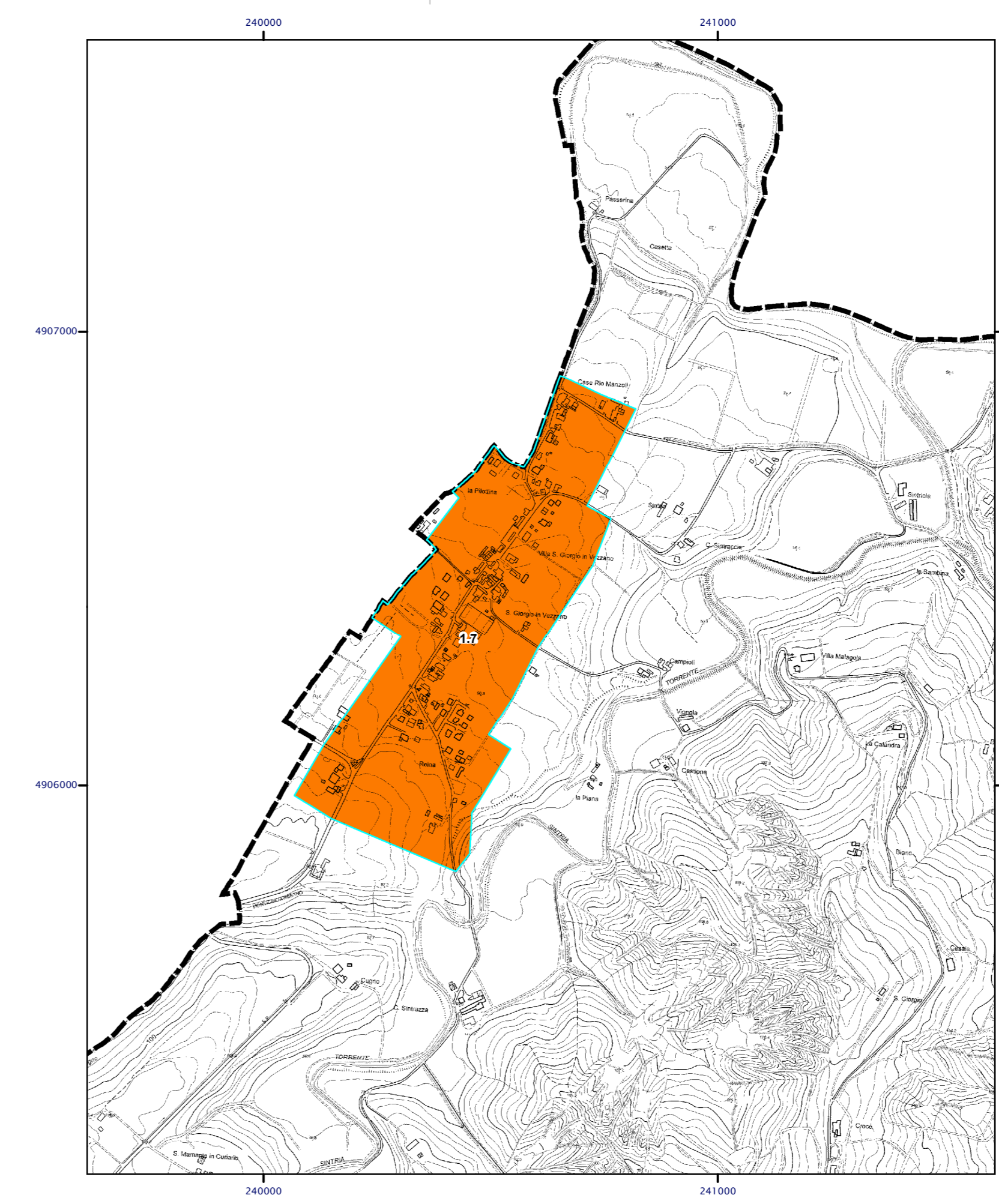
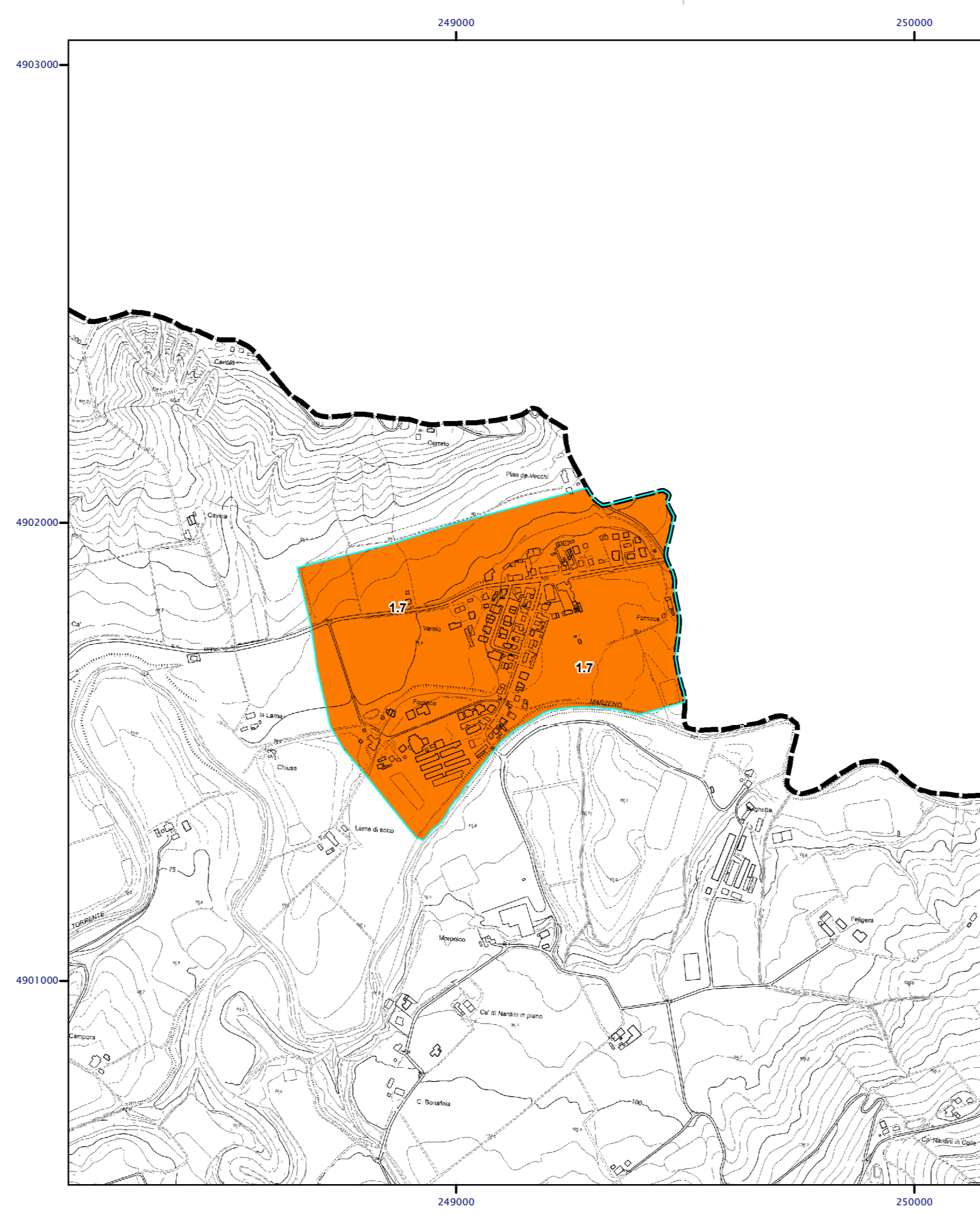
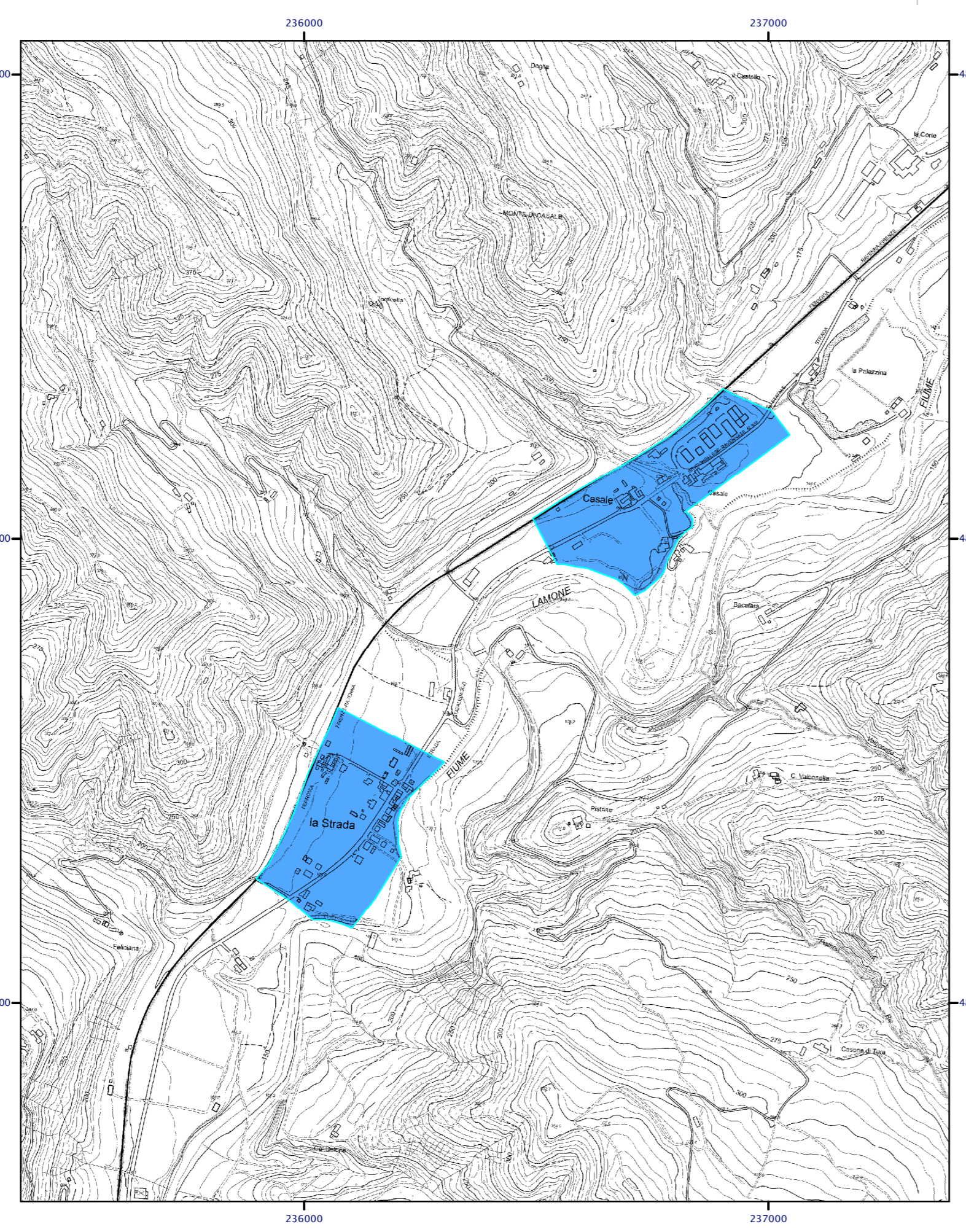


Tavola 8a - FH 0,5-1,0s

Regione	Soggetto realizzatore	Data
Emilia-Romagna	Studio di Geologia Gabriele Tarabusi	9/10/2015
	Elaborazione cartografica Sofia Gamberi	



Legenda

- Zone stabili**
- FH 0.5-1.0s = 1
- Zone stabili suscettibili di amplificazioni locali**
- FH 0.5-1.0s = 1.1 - 1.2
 - FH 0.5-1.0s = 1.3 - 1.4
 - FH 0.5-1.0s = 1.5 - 1.6
 - FH 0.5-1.0s = 1.7 - 1.8
 - FH 0.5-1.0s = 1.9 - 2.0
 - FH 0.5-1.0s = 2.1 - 2.2
 - FH 0.5-1.0s = 2.3 - 2.4
 - FH 0.5-1.0s >= 2.5
- Zone di attenzione per instabilità**
- ZAFR_A - Zona di attenzione per instabilità di versante attiva
 - ZAFR_Q - Zona di attenzione per instabilità di versante quiescente

