

MICROZONAZIONE SISMICA

Carta di microzonazione sismica

Livello 3

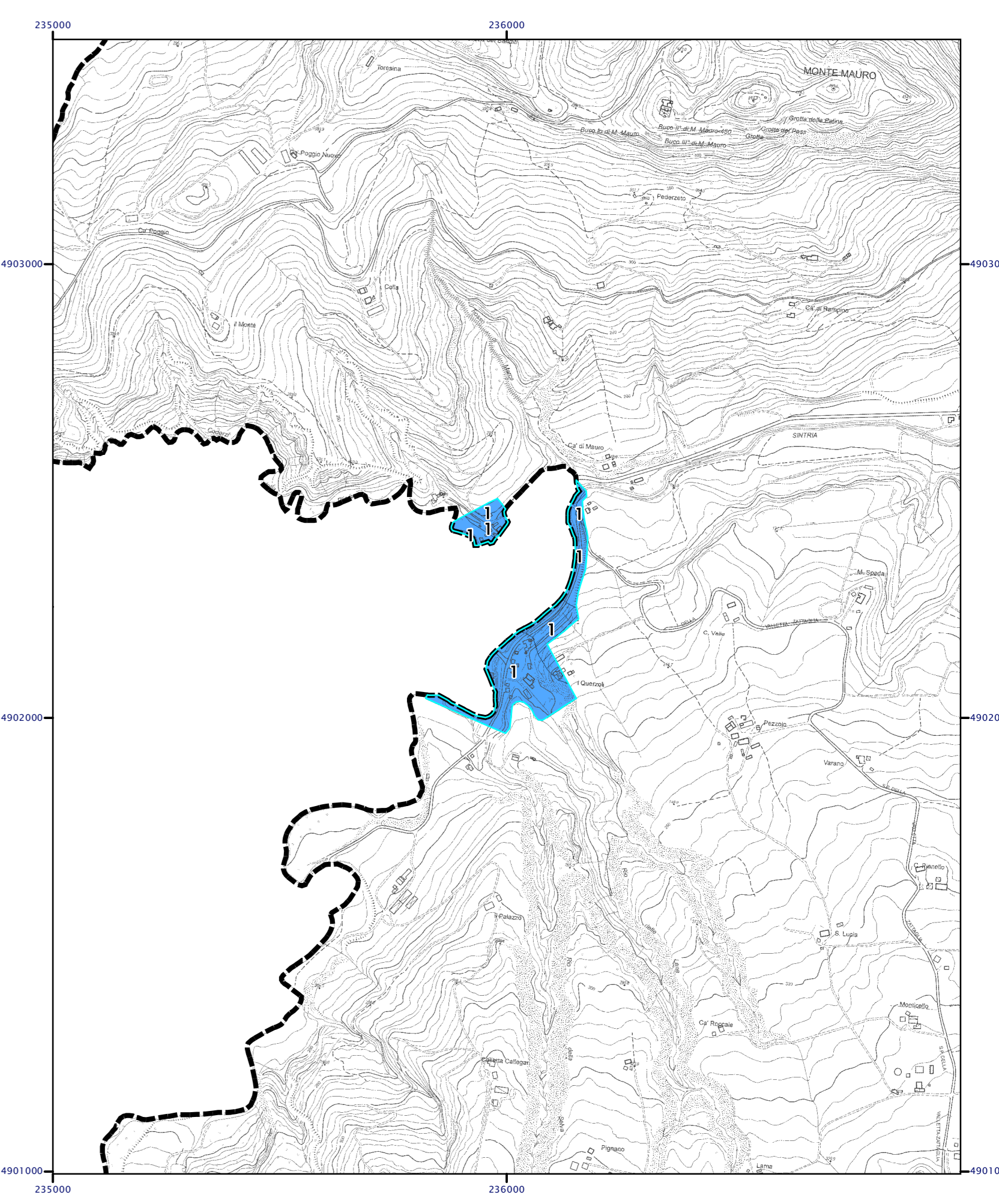
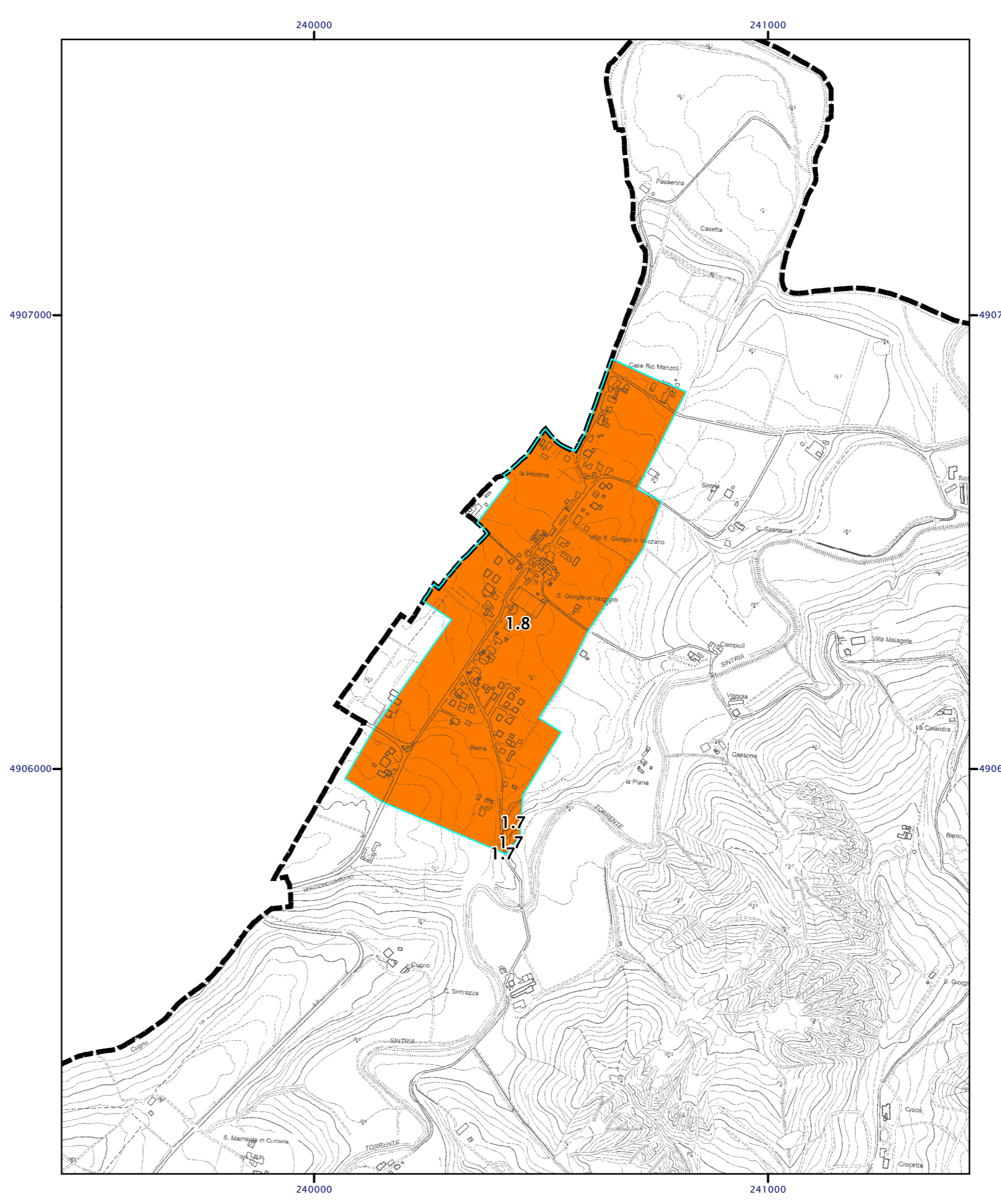
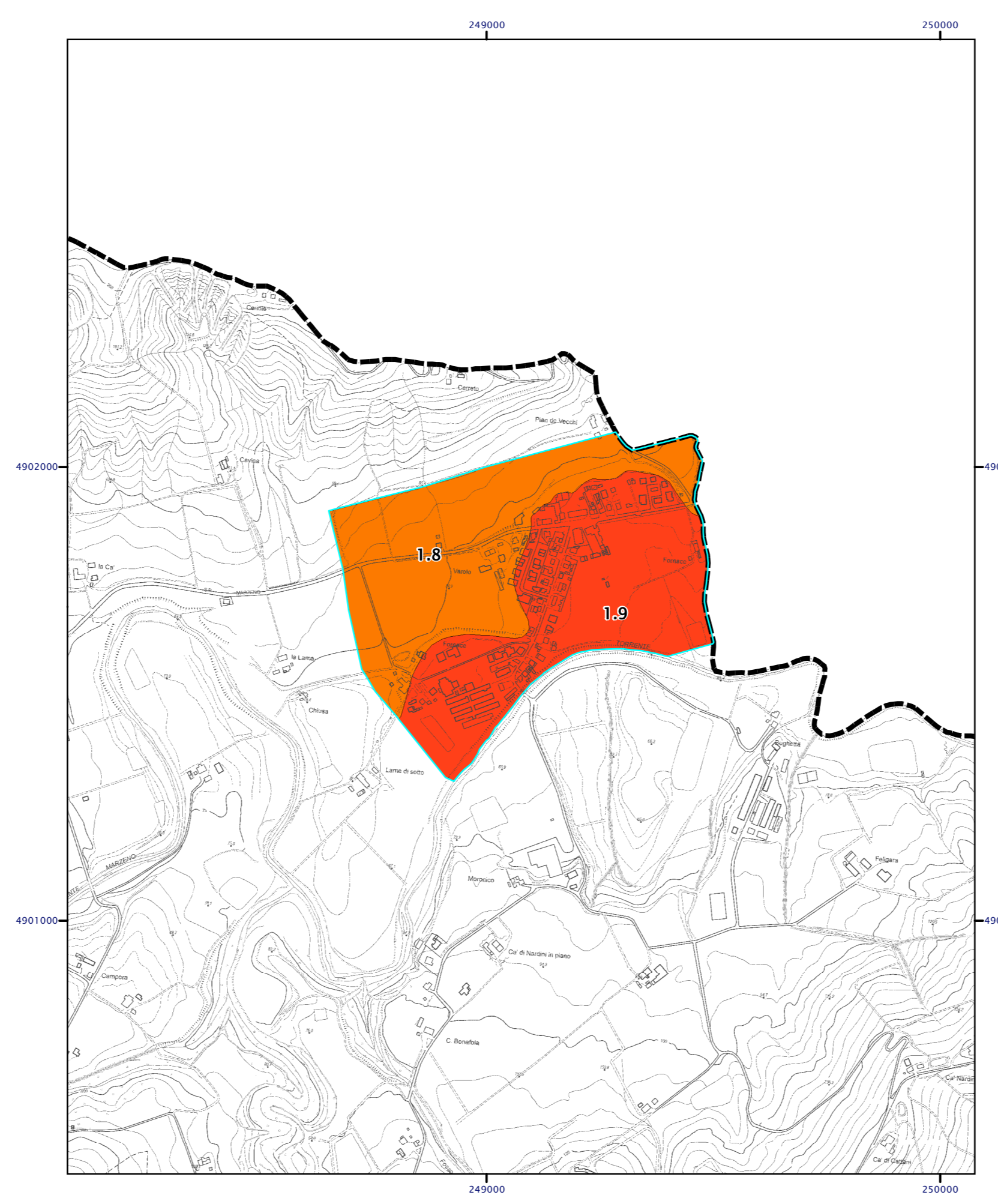
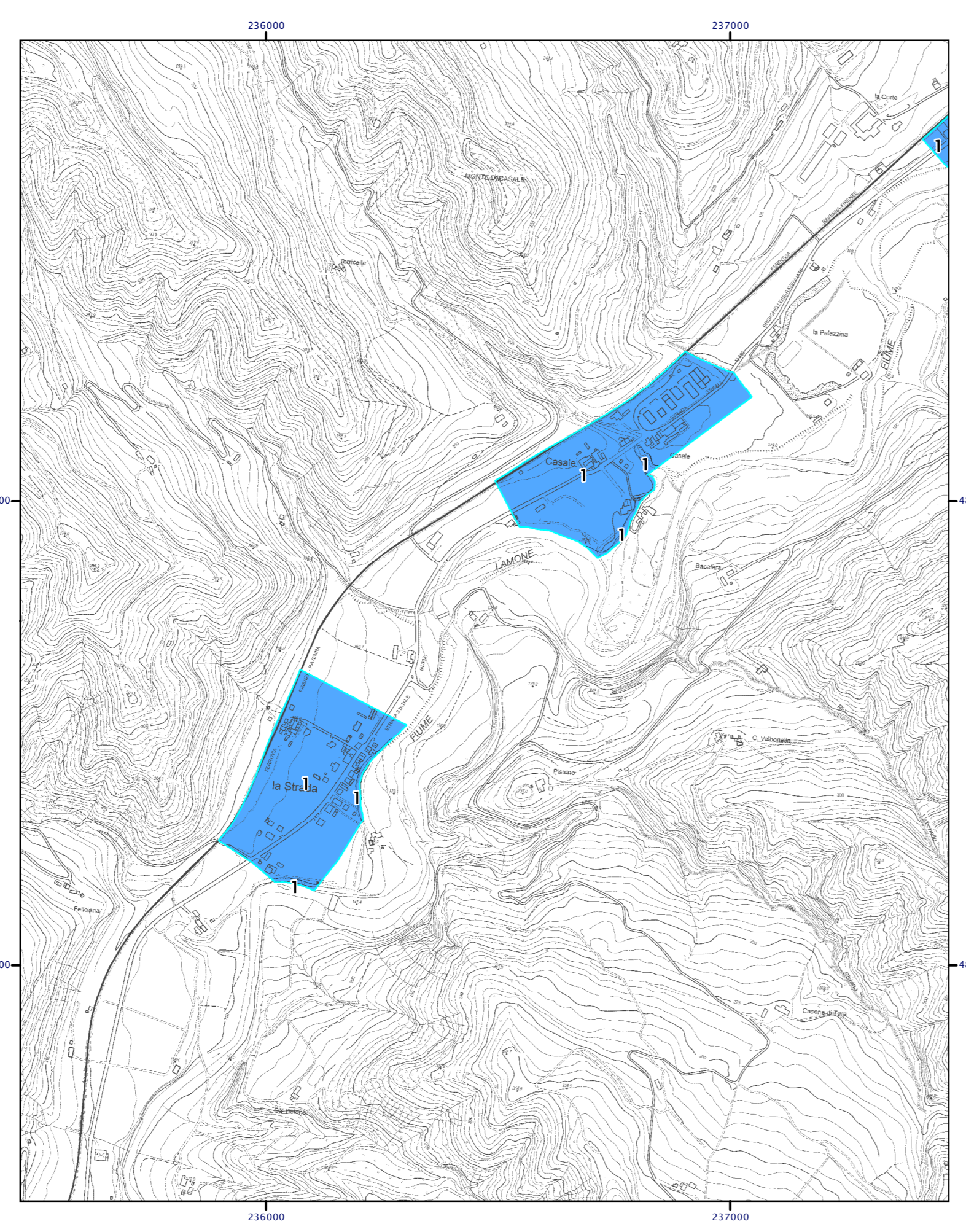
scala 1 : 10.000

Regione Emilia-Romagna
Unione della Romagna Faentina
Comune di Brisighella



Tavola 8a - FA 0,4-0,8s

Regione	Soggetto realizzatore	Data
EMILIA-ROMAGNA	Raggruppamento temporaneo di professionisti	
Studio realizzato con il contributo di cui all'OCPOC 52/2013 recepita con DGR 1919/2013	Capogruppo: dott. geol. Samuel Sangiorgi Mandatari: dott. geol. Tiziano Righini, dott. geol. Stefano Marabini, dott. geol. Antonio Miloto	Maggio 2019



Legenda

- Zone stabili**
- Fa (SA 0.4s < TO < 0.8s) = 1.0
- Zone stabili suscettibili di amplificazioni locali**
- Fa (SA 0.4s < TO < 0.8s) = 1.1 - 1.2
 - Fa (SA 0.4s < TO < 0.8s) = 1.3 - 1.4
 - Fa (SA 0.4s < TO < 0.8s) = 1.5 - 1.6
 - Fa (SA 0.4s < TO < 0.8s) = 1.7 - 1.8
 - Fa (SA 0.4s < TO < 0.8s) = 1.9 - 2.0
 - Fa (SA 0.4s < TO < 0.8s) = 2.1 - 2.2
 - Fa (SA 0.4s < TO < 0.8s) = 2.3 - 2.4
- Zone di attenzione per instabilità (Livello 2)**
- ZA_FR - Zona di attenzione per instabilità di versante
Fa (SA 0.4s < TO < 0.8s) = 1.0
 - ZA_FR - Zona di attenzione per instabilità di versante
Fa (SA 0.4s < TO < 0.8s) = 1.1 - 1.2
 - ZA_FR - Zona di attenzione per instabilità di versante
Fa (SA 0.4s < TO < 0.8s) = 1.5 - 1.6
 - ZA_FR - Zona di attenzione per instabilità di versante
Fa (SA 0.4s < TO < 0.8s) = 1.7 - 1.8
 - ZA_FR - Zona di attenzione per instabilità di versante
Fa (SA 0.4s < TO < 0.8s) = 1.9 - 2.0
- Ambiti di Microzonazione Sismica
- Limite comunale
- 0 250 500 1,000 Metri

