

# MICROZONAZIONE SISMICA

## Carta di microzonazione sismica

### Livello 3

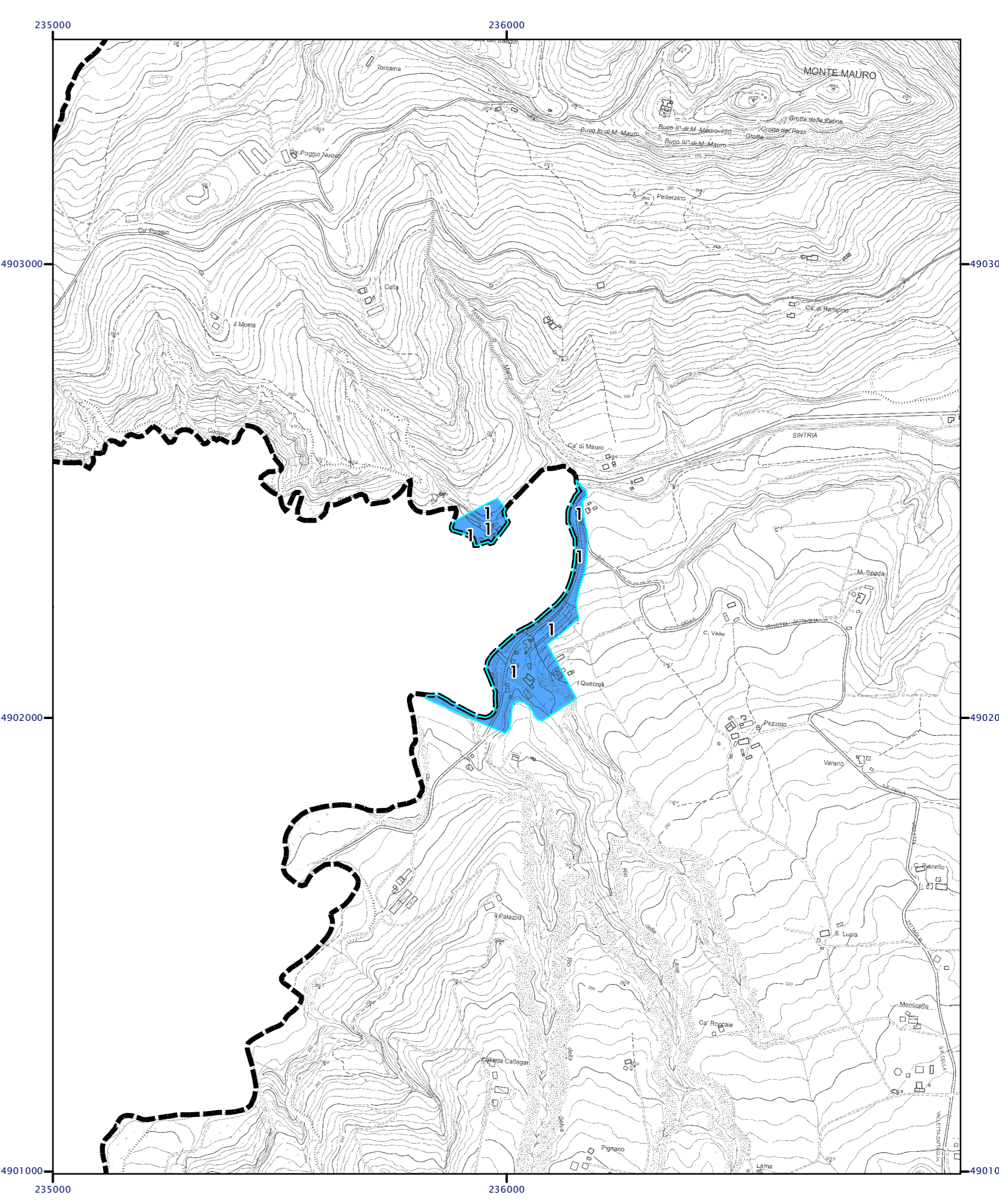
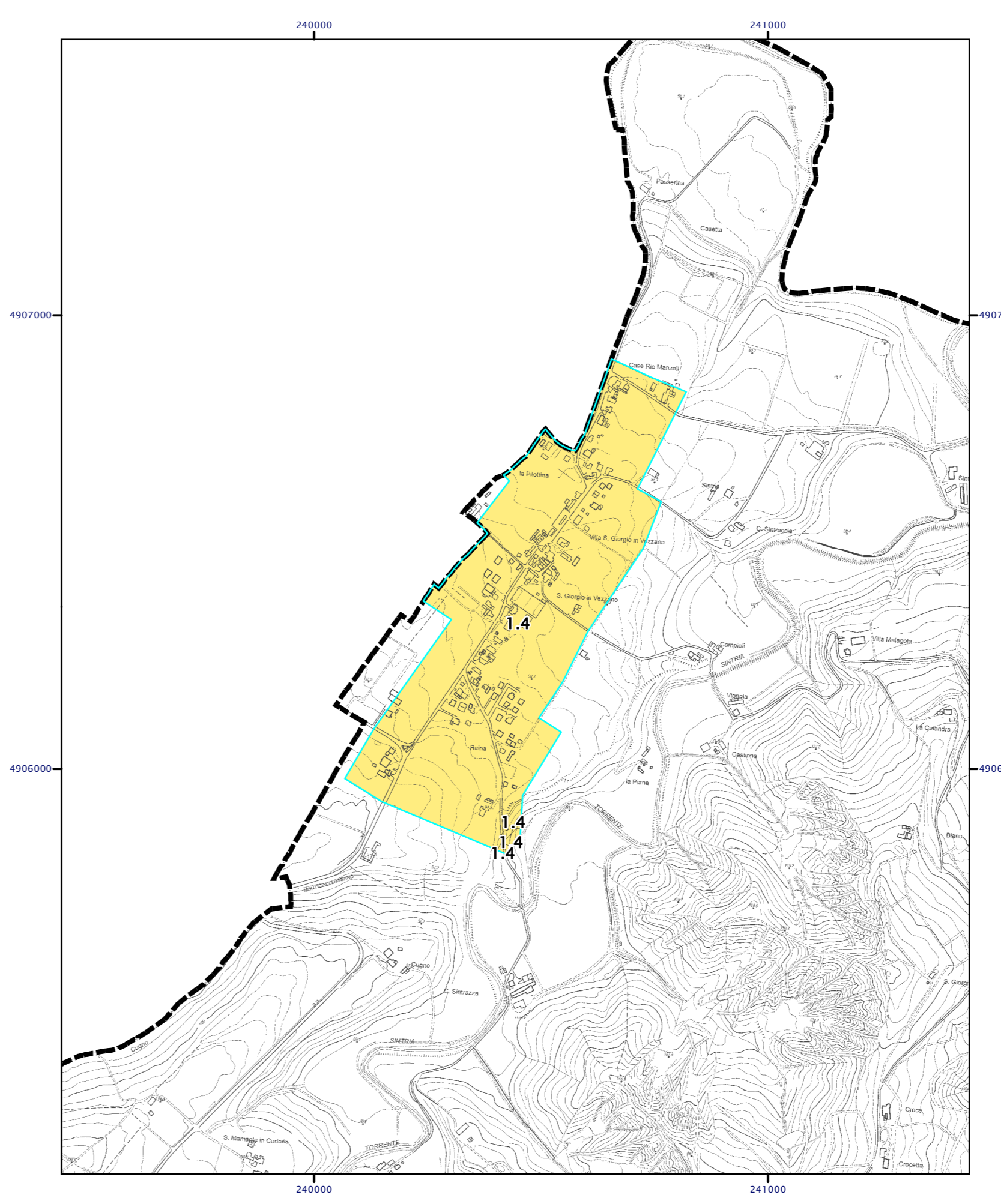
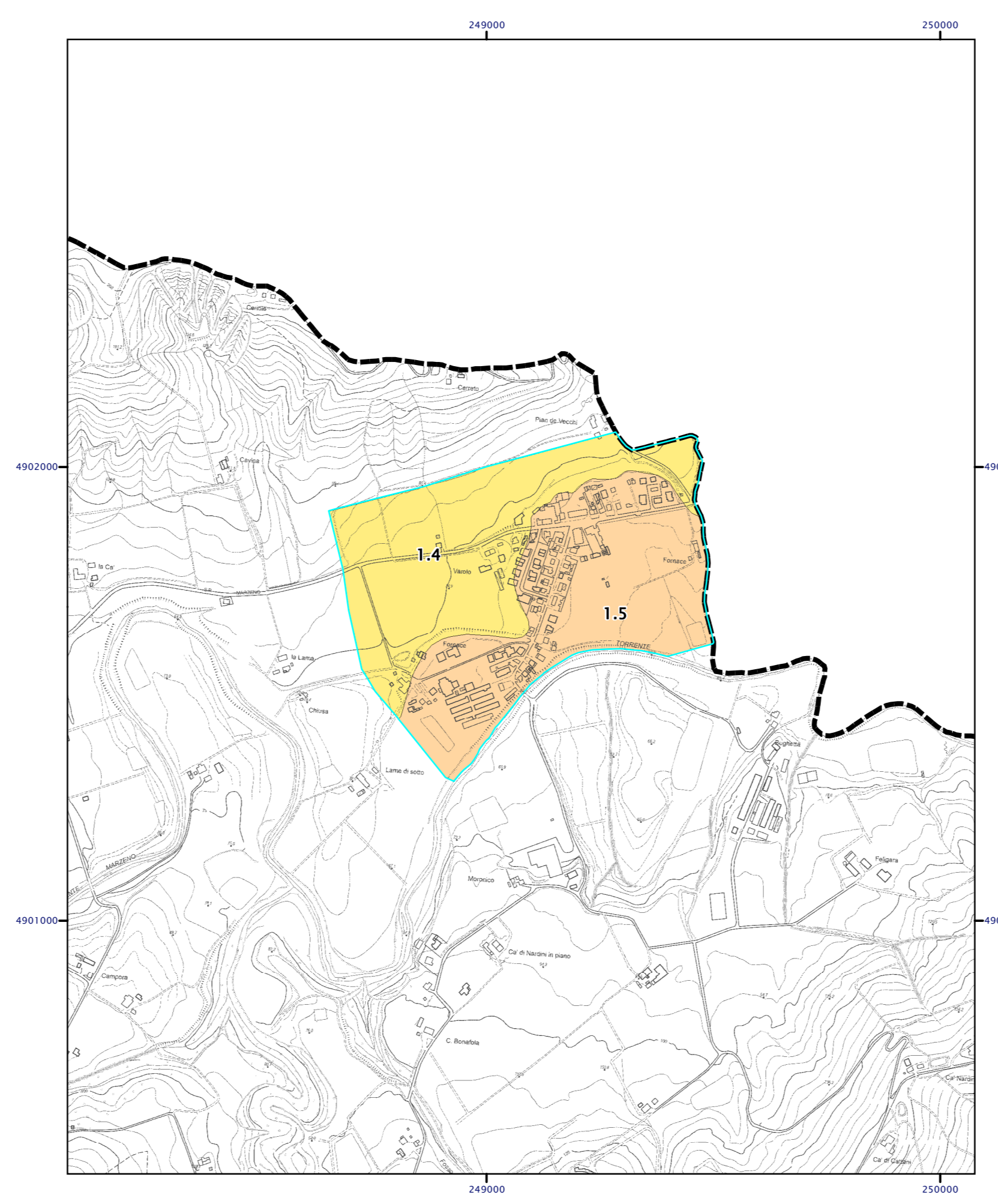
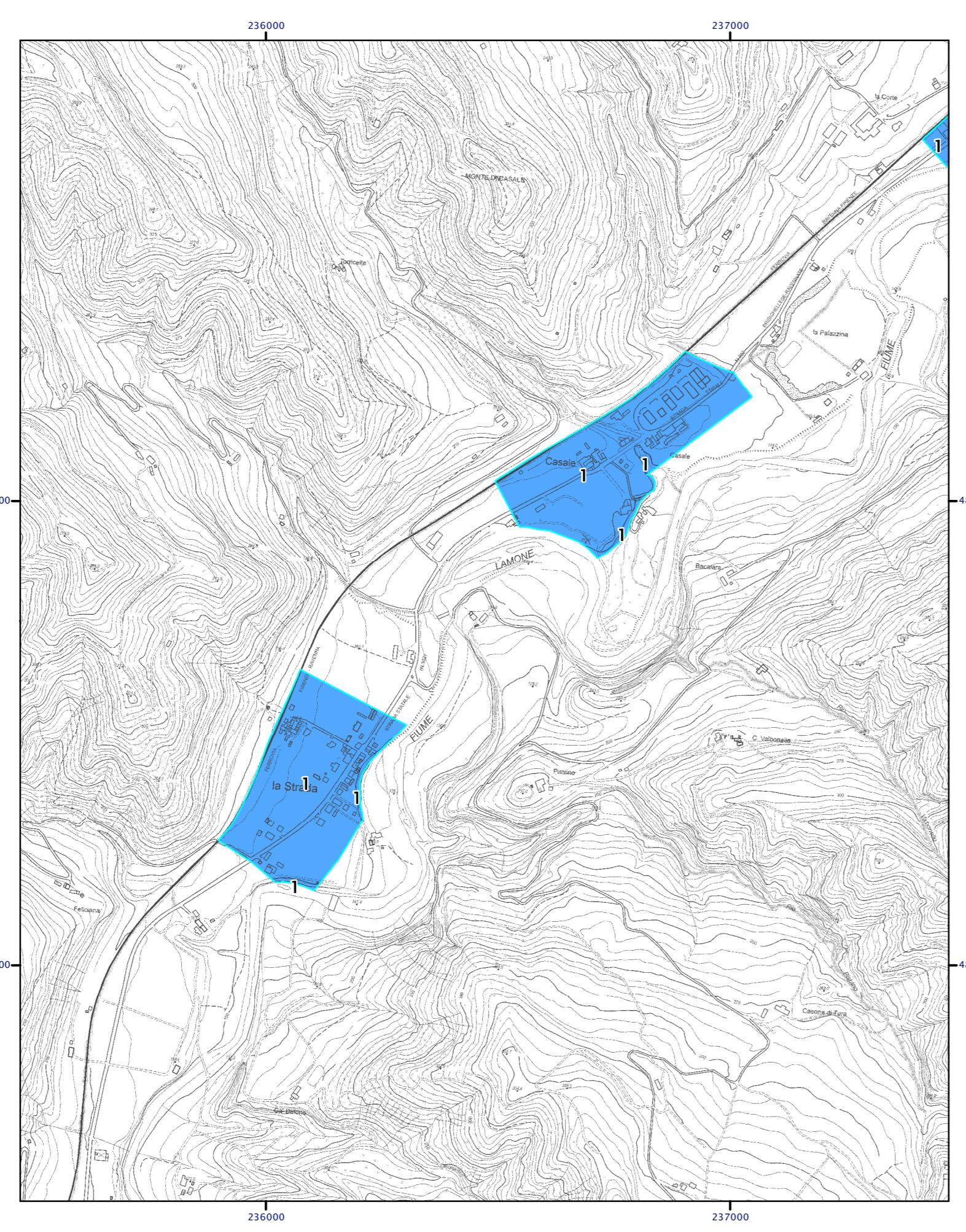
scala 1 : 10.000

Regione Emilia-Romagna  
Unione della Romagna Faentina  
Comune di Brisighella



Tavola 9a - FA 0,7-1,1s

Regione	Soggetto realizzatore	Data
EMILIA-ROMAGNA	Raggruppamento temporaneo di professionisti	
Studio realizzato con il contributo di cui all'OCPOC 52/2013 recepita con DGR 1919/2013	Capogruppo: dott. geol. Samuel Sangiorgi Mandatanti: dott. geol. Tiziano Righini, dott. geol. Stefano Marabini, dott. geol. Antonio Miloto	Maggio 2019



### Legenda

- Zone stabili**
- Fa(SA 0.7s < T0 < 1.1s) = 1.0
- Zone stabili suscettibili di amplificazioni locali**
- Fa(SA 0.7s < T0 < 1.1s) = 1.1 - 1.2
  - Fa(SA 0.7s < T0 < 1.1s) = 1.3 - 1.4
  - Fa(SA 0.7s < T0 < 1.1s) = 1.5 - 1.6
- Zone di attenzione per instabilità (Livello 2)**
- ZA\_FR - Zona di attenzione per instabilità di versante Fa(SA 0.7s < T0 < 1.1s) = 1.0
  - ZA\_FR - Zona di attenzione per instabilità di versante Fa(SA 0.7s < T0 < 1.1s) = 1.1 - 1.2
  - ZA\_FR - Zona di attenzione per instabilità di versante Fa(SA 0.7s < T0 < 1.1s) = 1.3 - 1.4
  - ZA\_FR - Zona di attenzione per instabilità di versante Fa(SA 0.7s < T0 < 1.1s) = 1.5 - 1.6
- Ambiti di Microzonazione Sismica
- Limite comunale
- 0 250 500 1,000 Metri

