



PROTEZIONE CIVILE
Presidenza del Consiglio dei Ministri
Dipartimento della Protezione Civile



Regione Emilia-Romagna



CONFERENZA DELLE REGIONI E
DELLE PROVINCE AUTONOME

Attuazione dell'articolo 11 della legge 24 giugno 2009, n.77

MICROZONAZIONE SISMICA

Sezioni geologiche



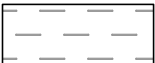

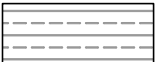

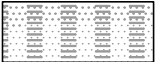
Regione Emilia-Romagna
Comune di Cervia



Regione	Soggetto realizzatore	Data
EMILIA-ROMAGNA	STUDIO SAMUEL SANGIORGI Via Valsellustra 32 40060 Dozza (BO)	Aprile 2017

SEZIONE 1-1'
"SEZIONE GEOLITOLOGICA -LITORANEA-"
 Scala 1:10.000/1:200

LEGENDA

- | | | |
|-----------|---|---|
| V |  | <p>Livello superficiale
 Terreno sabbioso di colore nocciola con riporto antropico. A tratto orizzonti decimetrici argillosi. Caratteristiche geomeccaniche scarse.</p> |
| S |  | <p>Sabbie mediamente addensate
 Sabbie medie e medio/fini ben classate con locali intercalazioni limo-argillose. Mediamente addensate e dotate di limitata compressibilità.</p> |
| H |  | <p>Sabbie poco addensate
 Di origine litorale, medie e medio-fini, grigio giallastre, da poco a med. addensate e dotate di media compressibilità. Presenza occasionale di orizzonti decimetrici di alternanze con intercalazioni di sabbie limose fini e limo argillosi.</p> |
| AL |  | <p>Alternanze
 Alternanze di sabbia da medio-fine a finissima con limo sabbioso di colore nocciola. Frequenti intercalazioni da centimetriche a decimetriche franco argillose e talora organiche. Caratteristiche geomeccaniche da scarse a sufficienti e modesta compressibilità.</p> |
| L |  | <p>Argille-limose mediamente compatte
 di origine alluvionale con caratteristiche geotecniche sufficienti-discrete e a contenuta compressibilità. Presenza di livelli decimetrici a maggior contenuto sabbioso, di argille compressibili ed argille mediamente compatte.</p> |
| SH |  | <p>Sabbie limose e limi sabbioso-argillosi
 Orizzonte discontinuo e lenticolare di origine alluvionale in matrice limo-argillosa di sabbie med. consistenti-compatte e a compressibilità variabile da media a scarsa.</p> |
| C |  | <p>Argille con limo compressibili
 Di natura palustre/lagunare, colore grigio scuro-nerastro con scarse caratteristiche geotecniche ed elevata compressibilità.</p> |

CPTe-1  Prove penetrometriche statiche in sezione

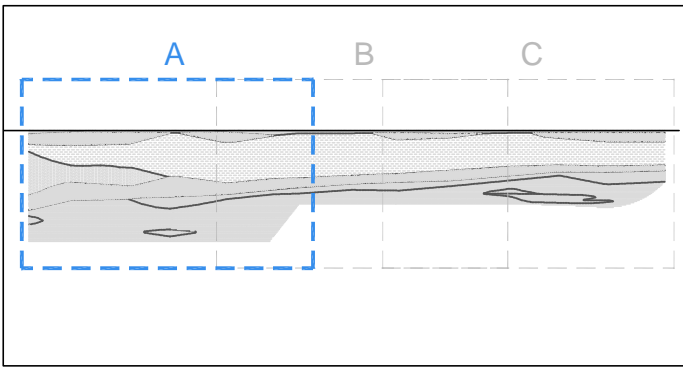
CPTe-1  Prove penetrometriche statiche in proiezione



GEOPROGET

Studio di Geologia
 via Ceccarini, 171 - Palazzo La Viola
 Riccione - 47838 - (RN) Tel/Fax 0541/606464
 E-MAIL vannoni.fabio1960@libero.it
copiolicarlo@libero.it

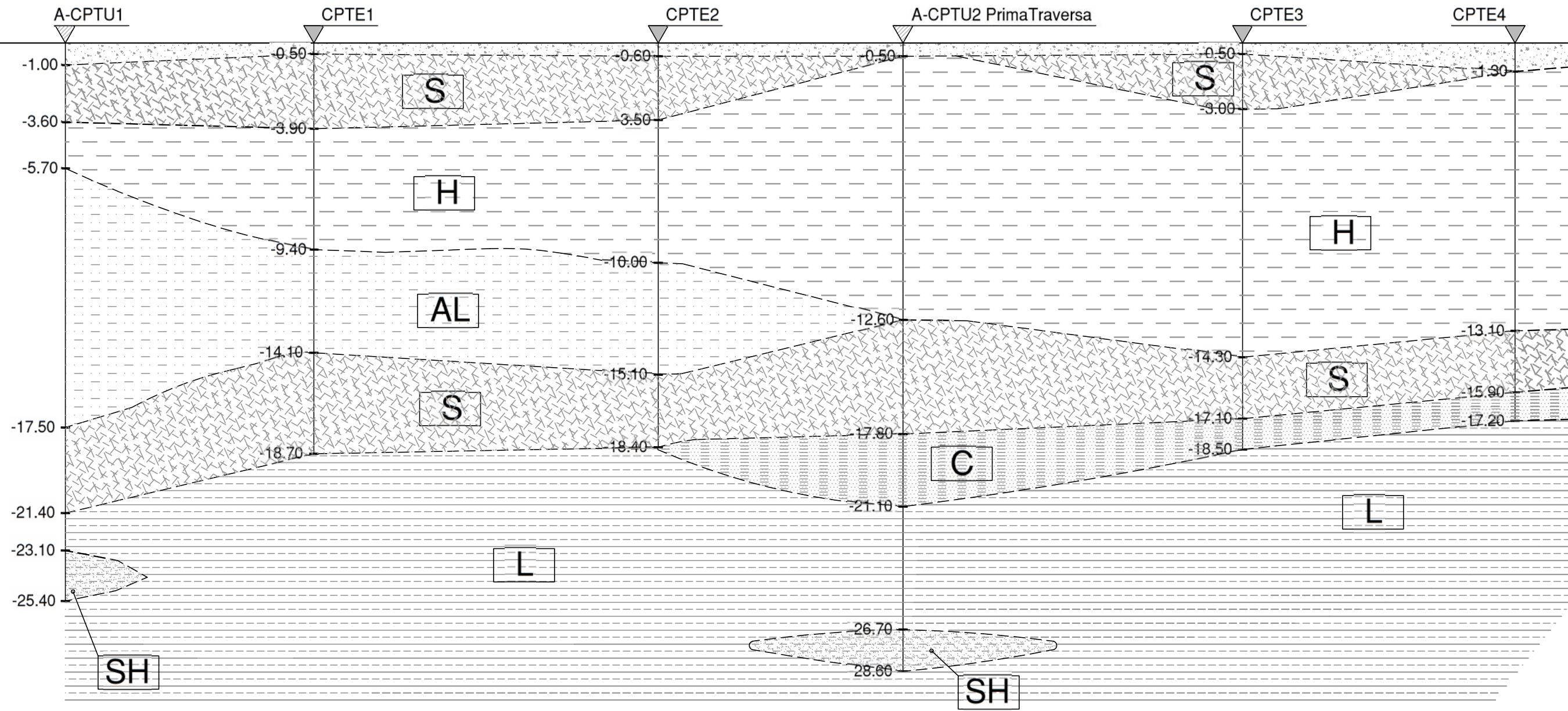
Sezione litostratigrafica
Stralcio "A" - Scala 1:10.000



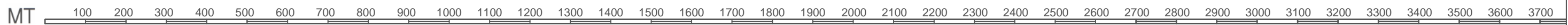
Keyplan

LIMITE PIANO DELL'ARENILE

1



Scala 1:200



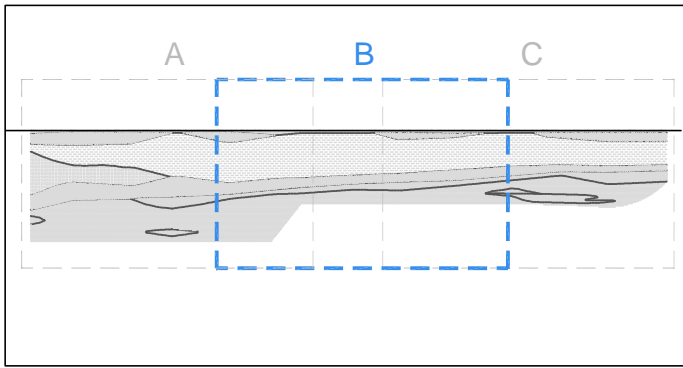
Scala 1:10.000



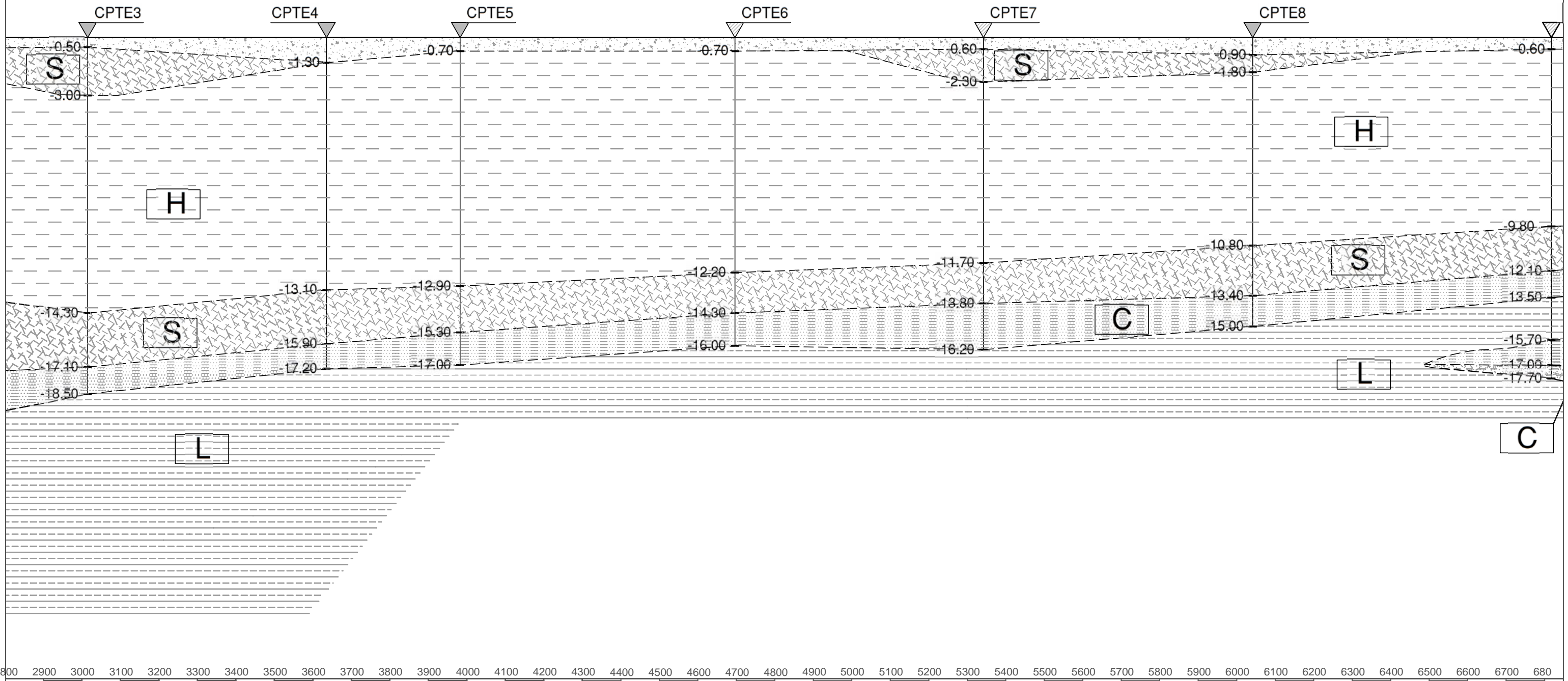
GEOPROGET
Studio di Geologia

via Ceccarini, 171 - Palazzo La Viola
Riccione - 47838 - (RN) Tel/Fax 0541/606464
E-MAIL vannoni.fabio1960@libero.it
copiolicarlo@libero.it

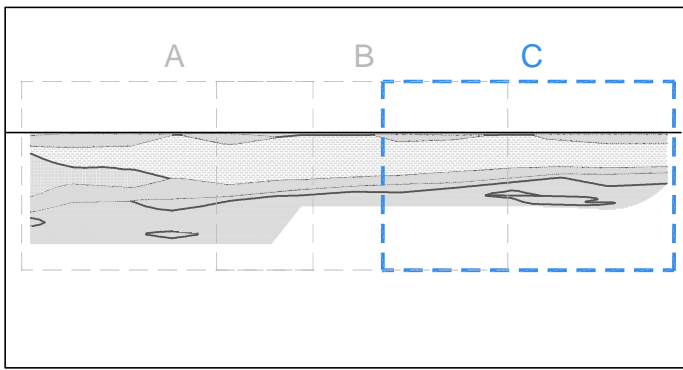
Sezione litostratigrafica
Stralcio "B" - Scala 1:10.000



Keyplan

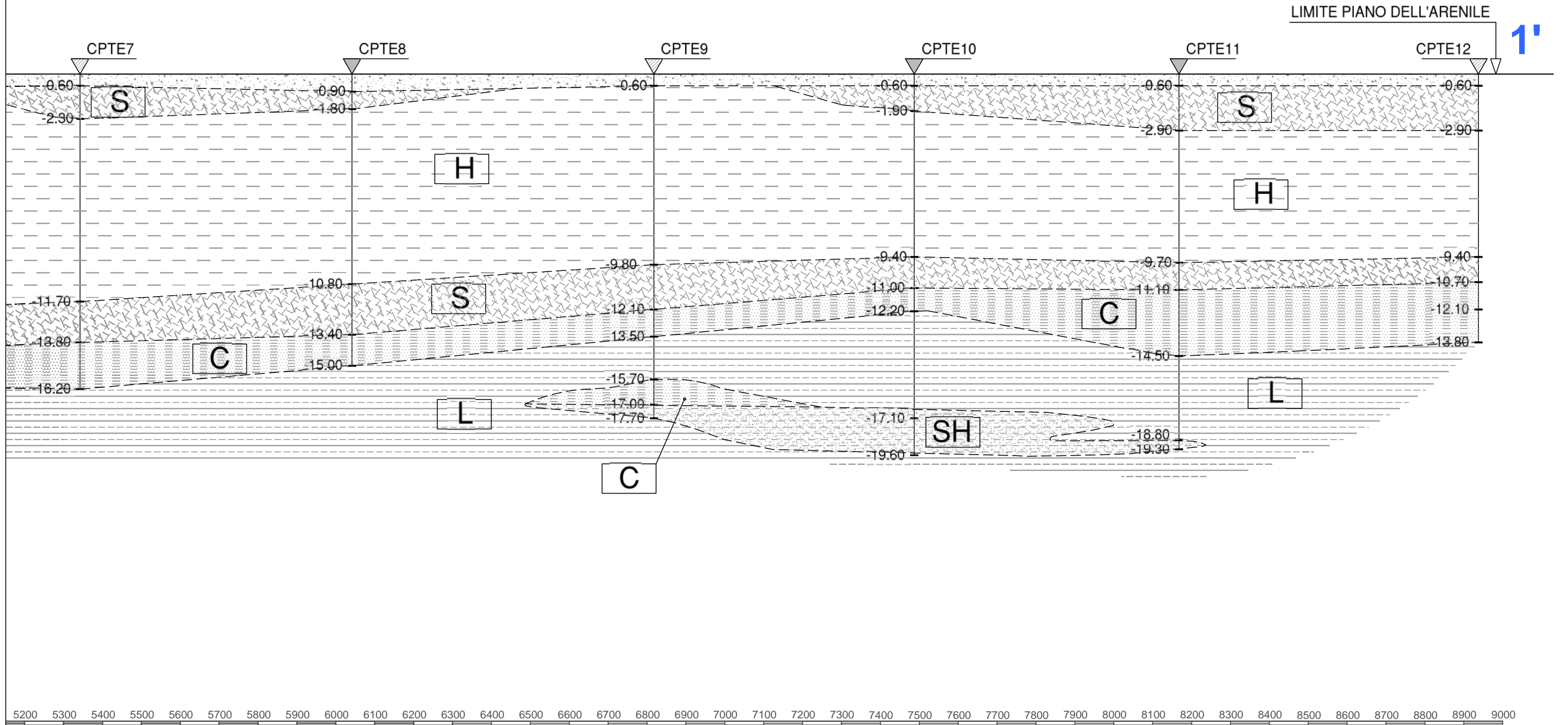


GEOPROGET
Studio di Geologia
via Ceccarini, 171 - Palazzo La Viola
Riccione - 47838 - (RN) Tel/Fax 0541/606464
E-MAIL vannoni.fabio1960@libero.it
copiolicarlo@libero.it



Keyplan

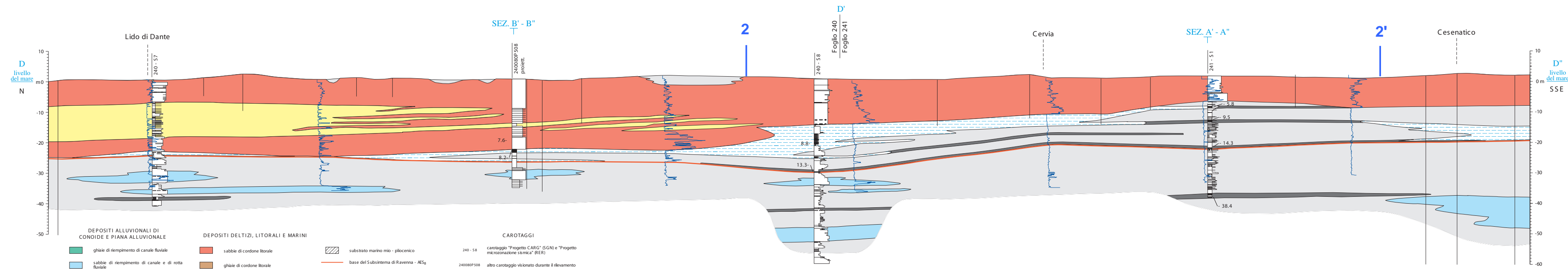
Sezione litostratigrafica
Stralcio "C" - Scala 1:10.000



5200 5300 5400 5500 5600 5700 5800 5900 6000 6100 6200 6300 6400 6500 6600 6700 6800 6900 7000 7100 7200 7300 7400 7500 7600 7700 7800 7900 8000 8100 8200 8300 8400 8500 8600 8700 8800 8900 9000



GEOPROGET
Studio di Geologia
via Ceccarini, 171 - Palazzo La Viola
Riccione - 47838 - (RN) Tel/Fax 0541/606464
E-MAIL vannoni.fabio1960@libero.it
copliocarolo@libero.it

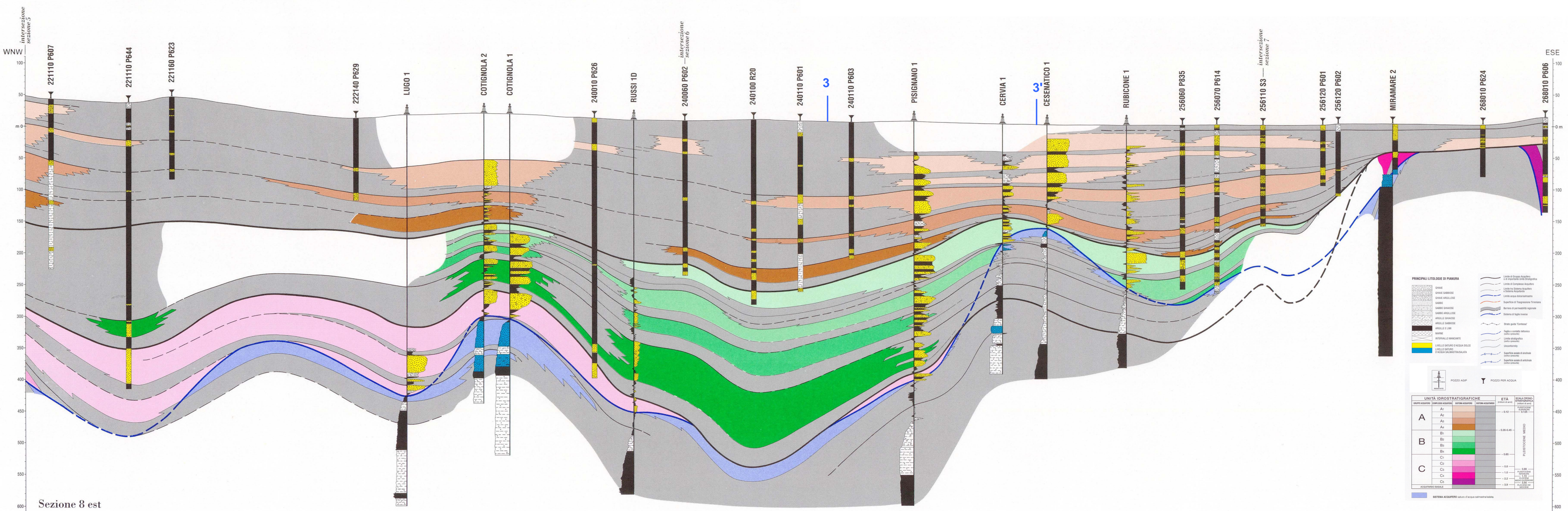


- | | | |
|---|--|--|
| <p>DEPOSITI ALLUVIONALI DI CONOIDE E PIANA ALLUVIONALE</p> <ul style="list-style-type: none"> ghiaie di riempimento di canale fluviale sabbie di riempimento di canale e di rotta fluviale alternanze di sabbie, limi e argille di trascinamento fluviale argille e limi con sostanza organica di palude | <p>DEPOSITI DELTIZI, LITORALI E MARINI</p> <ul style="list-style-type: none"> sabbie di cordone litorale ghiaie di cordone litorale argille e limi con sostanza organica di palude-laguna argille con intercalazioni sabbiose di prodelta | <ul style="list-style-type: none"> substrato marino mio - pliocenico base del Subistema di Ravenna - AES₇ base del Subistema di Villa Verucchio - AES₇ indagini geognostiche della banca dati RER penetrometrie elettriche con o senza piezometro "Progetto CARG" (resistenza alla punta) |
|---|--|--|

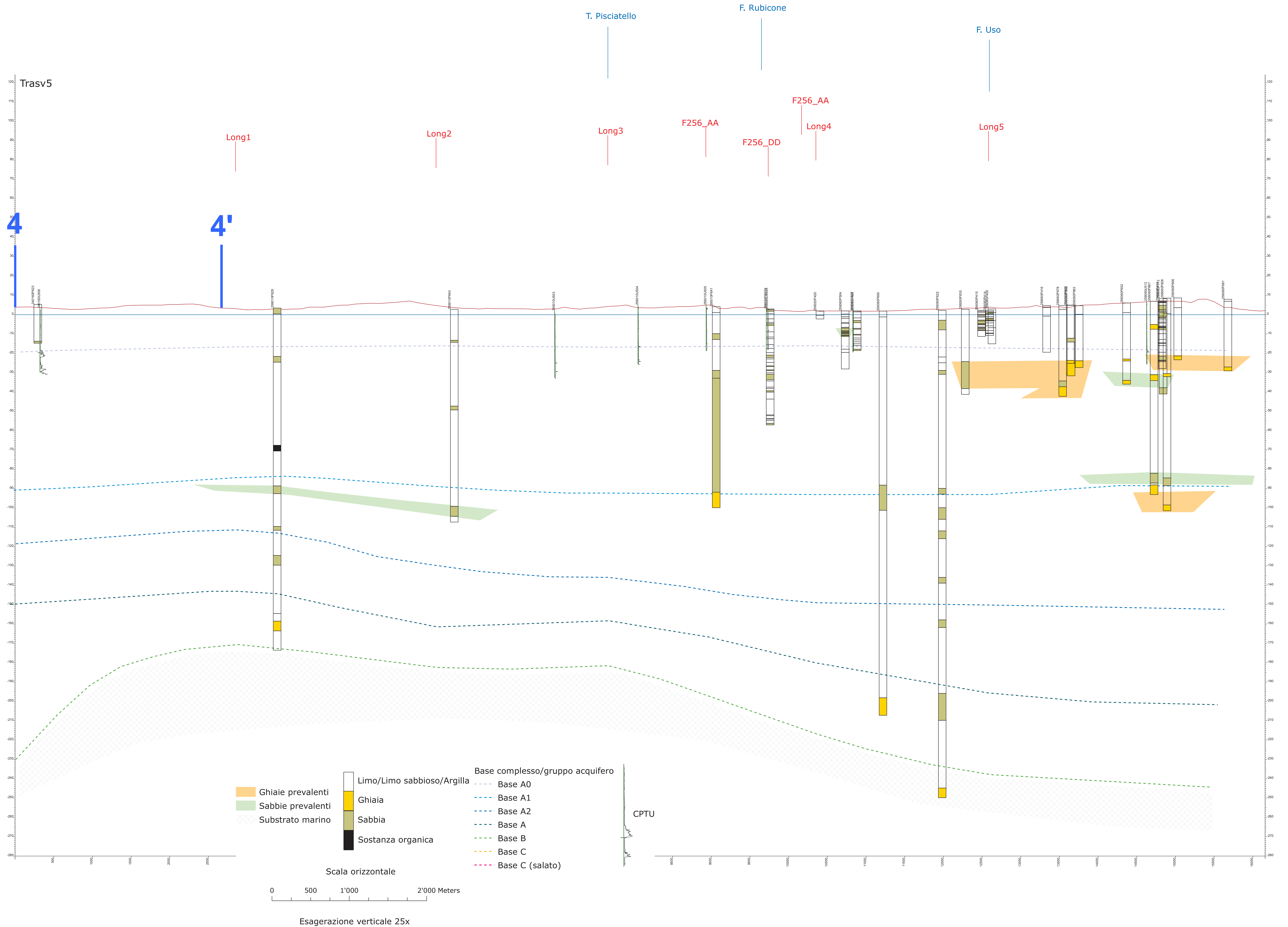
- CAROTAGGI**
- 240 - S8 carotaggio "Progetto CARG" (SGN) e "Progetto microzonazione sismica" (RER)
 - 240080P508 altro carotaggio visionato durante il rilevamento
 - profilo granulometrico del carotaggio
 - 14.3 età ¹⁴C B.P. (in ka non calibrati)
 - penetrometrie elettriche con o senza piezometro "Progetto CARG" (resistenza alla punta)
 - paleosuoli (non calcarei o scarsamente calcarei)

scala 1: 50 000
Esagerazione verticale 50x

0 1 2 3 km



Sezione 8 est



Trasv5

4

4'

Long1

Long2

Long3

F256_AA

F256_DD

F256_AA

Long4

Long5

T. Pisciatello

F. Rubicone

F. Uso

- Ghiaie prevalenti
- Sabbie prevalenti
- Substrato marino
- Limo/Limo sabbioso/Argilla
- Ghiaia
- Sabbia
- Sostanza organica

Base complesso/gruppo acquifero

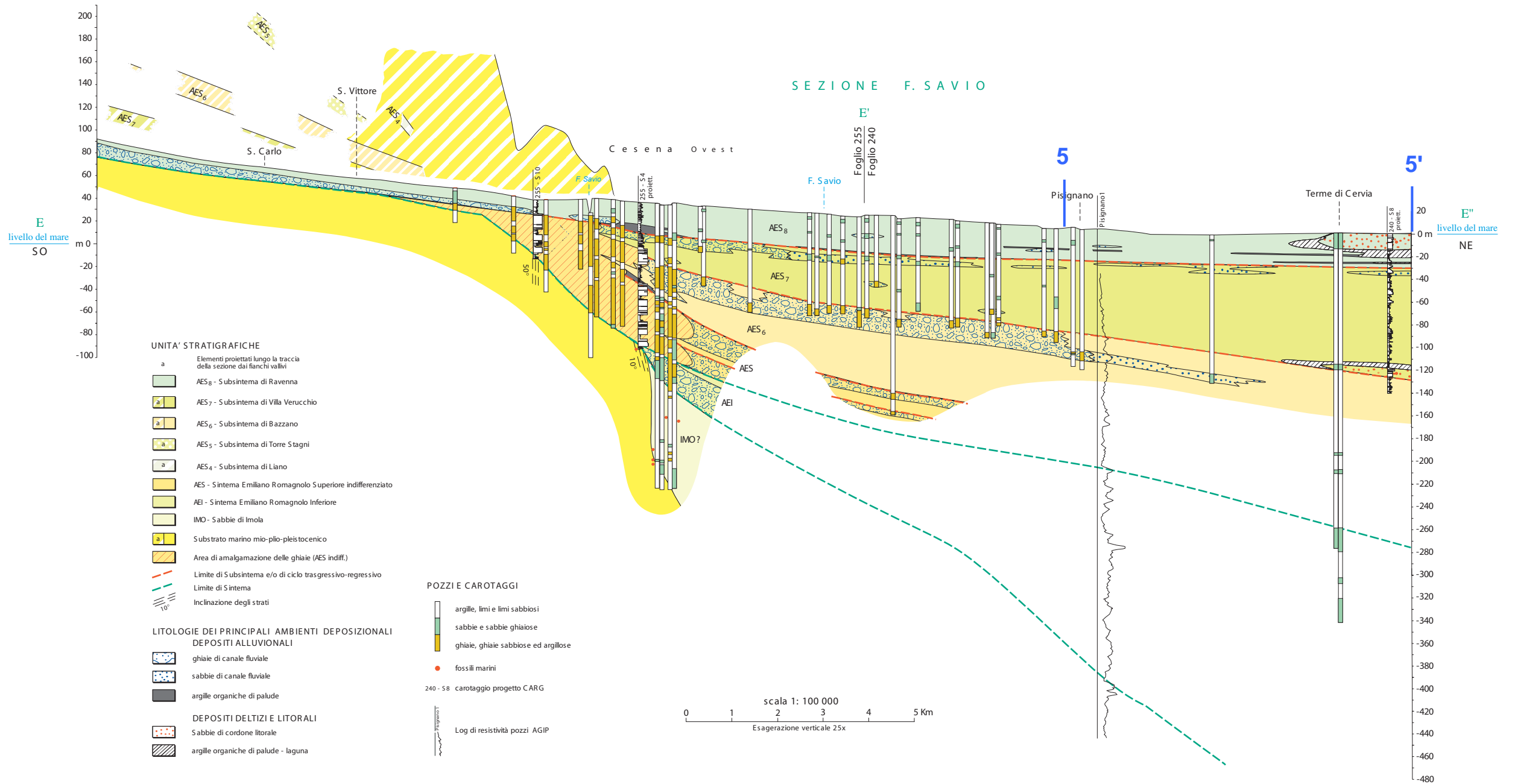
- Base A0
- Base A1
- Base A2
- Base A
- Base B
- Base C
- Base C (salato)

CPTU

Scala orizzontale

0 500 1'000 2'000 Meters

Esagerazione verticale 25x



C e s e n a

