

# ANALISI DELLA CONDIZIONE LIMITE PER L'EMERGENZA (CLE)

Tavola 1 - scala 1 : 1.000

Regione Emilia-Romagna  
Comune di Cotignola



<p>Regione</p>	<p>Soggetto realizzatore</p> <p>ATP Capogruppo Dott.Geo. Alessandro Merli</p> <p>Gruppo di lavoro: Dott.Geo. Carlo Capacci Dott.Geo. Paolo Ciacci Dott.Geo. Domenico Pileggi Dott.Geo. Bruno Quadrio Dott.Geo. Fabio Vannoni Arch. Chiara Corbi Arch. Silvia Malpassi Segeco Srl Collaboratore: Dott. Geol. Fausto Capacci</p>	<p>Data</p> <p>Ottobre 2015</p>
----------------	--	---------------------------------

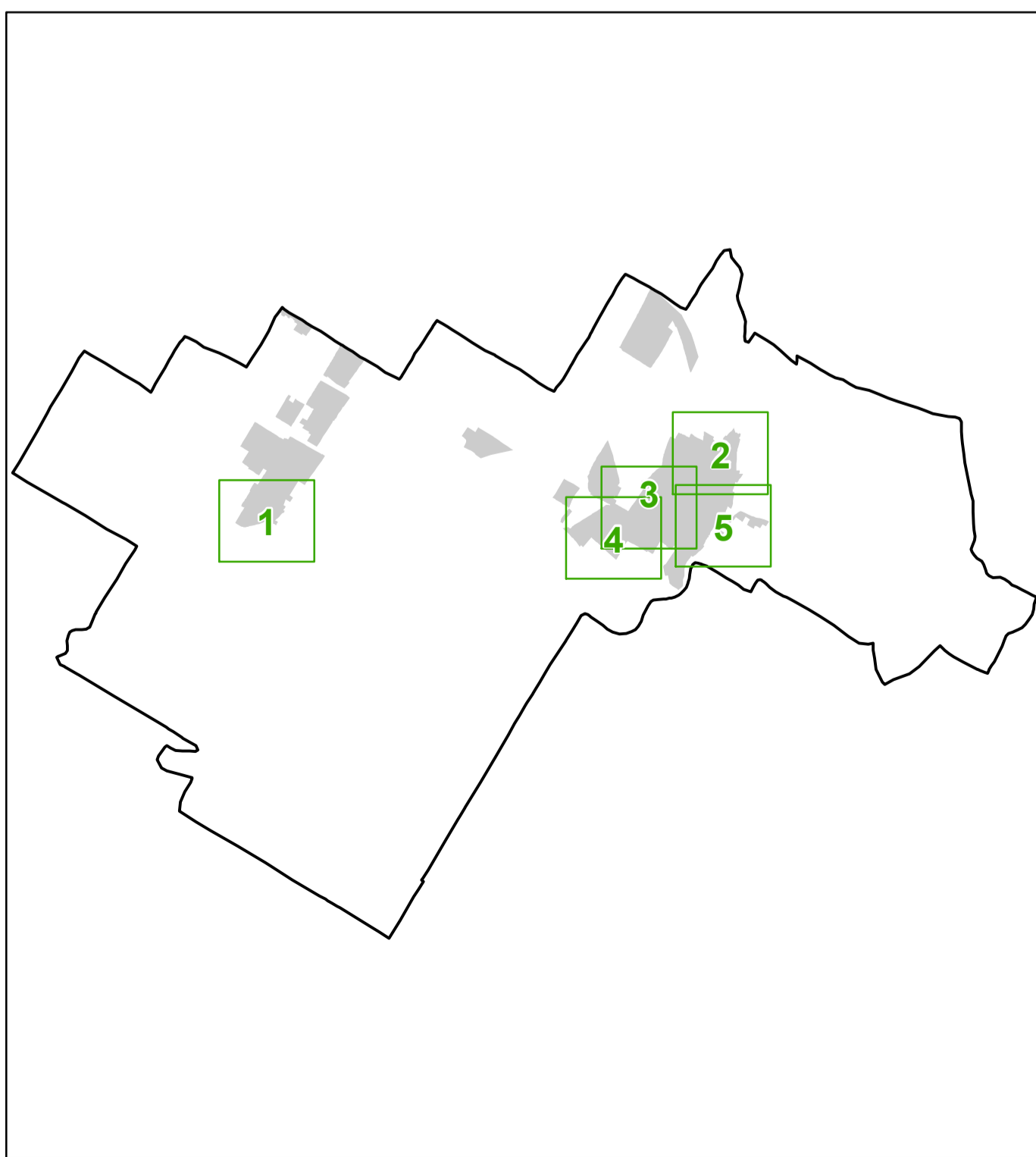
## Legenda

Codice Provincia: 039  
Codice Comune: 009

**Sistema di gestione dell'emergenza**

- 920 Edificio strategico
- 919 Area di emergenza (AMMASSAMENTO)
- 820 Area di emergenza (RICOVERO)
- 720 Area di emergenza (ATTESA)
- 198 Infrastruttura di connessione
- 001 Infrastruttura di accessibilità
- 080 Aggregato strutturale interferente
- 081 Unità strutturale interferente
- 005 Unità strutturale non interferente
- 000 Unità strutturale interferente isolata

## Tavole



# ANALISI DELLA CONDIZIONE LIMITE PER L'EMERGENZA (CLE)

Tavola 2 - scala 1 : 1.000

Regione Emilia-Romagna  
Comune di Cotignola

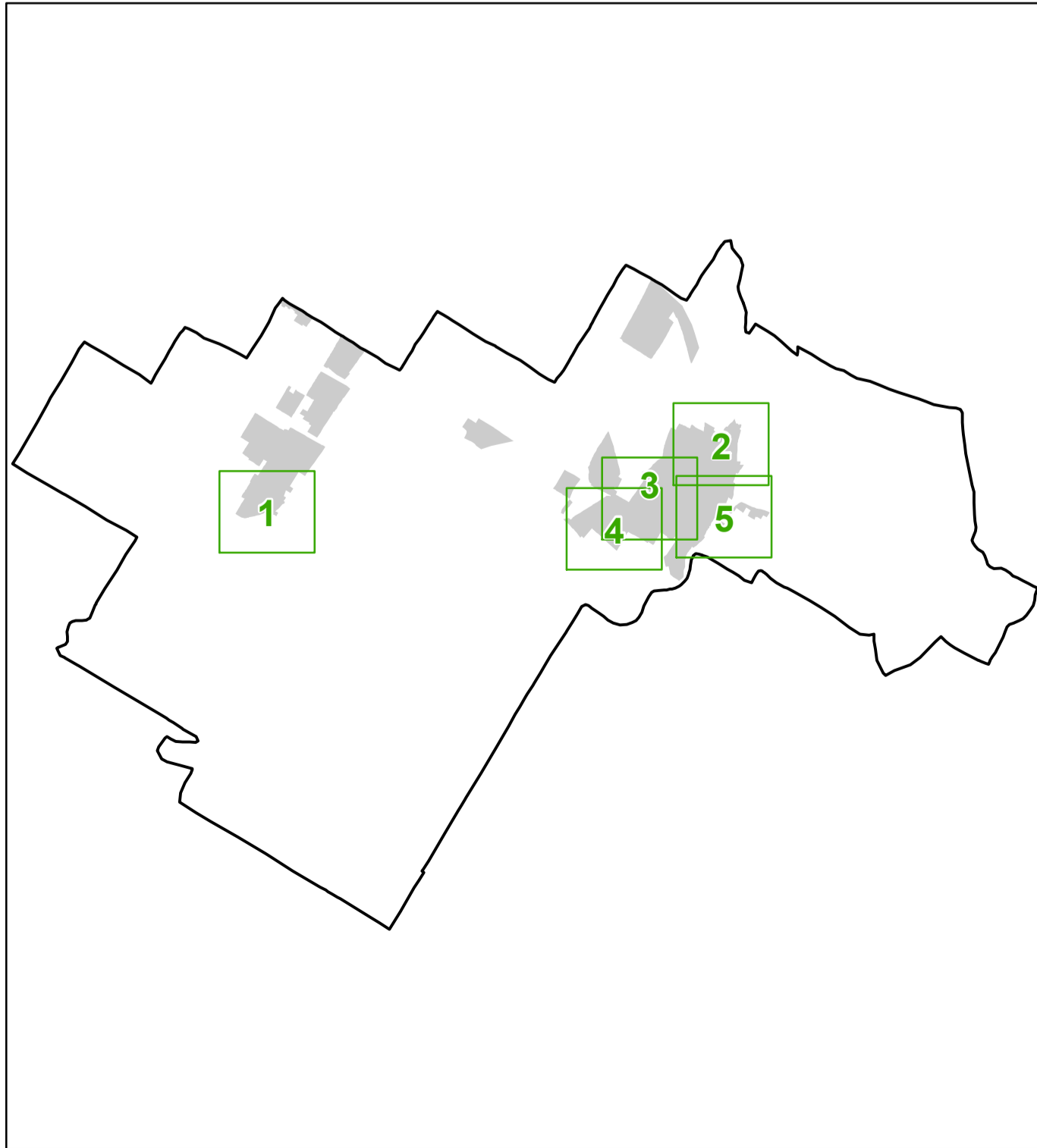


	<b>Soggetto realizzatore</b> ATP Capogruppo Dott. Geol. Alessandro Merli Gruppo di lavoro: Dott. Geol. Carlo Casoli Dott. Geol. Paolo Ciacci Dott. Geol. Domenico Pileggi Dott. Geol. Bruno Quadrio Dott. Geol. Fabio Vannoni Arch. Chiara Corbi Arch. Silvia Malpassi Sergio Sili Collaboratore: Dott. Geol. Fausto Capacci	<b>Data</b> Ottobre 2015
--	---	-----------------------------

## Legenda

- Codice Provincia: 039  
Codice Comune: 009
- Sistema di gestione dell'emergenza**
- Edificio strategico
  - Area di emergenza (AMMASSAMENTO)
  - Area di emergenza (RICOVERO)
  - Area di emergenza (ATTESA)
  - Infrastruttura di connessione
  - Infrastruttura di accessibilità
  - Aggregato strutturale interferente
  - Unità strutturale interferente
  - Unità strutturale non interferente
  - Unità strutturale interferente isolata
- 0 25 50 100 Metri

## Tavole



# ANALISI DELLA CONDIZIONE LIMITE PER L'EMERGENZA (CLE)

Tavola 3 - scala 1 : 1.000

Regione Emilia-Romagna  
Comune di Cotignola

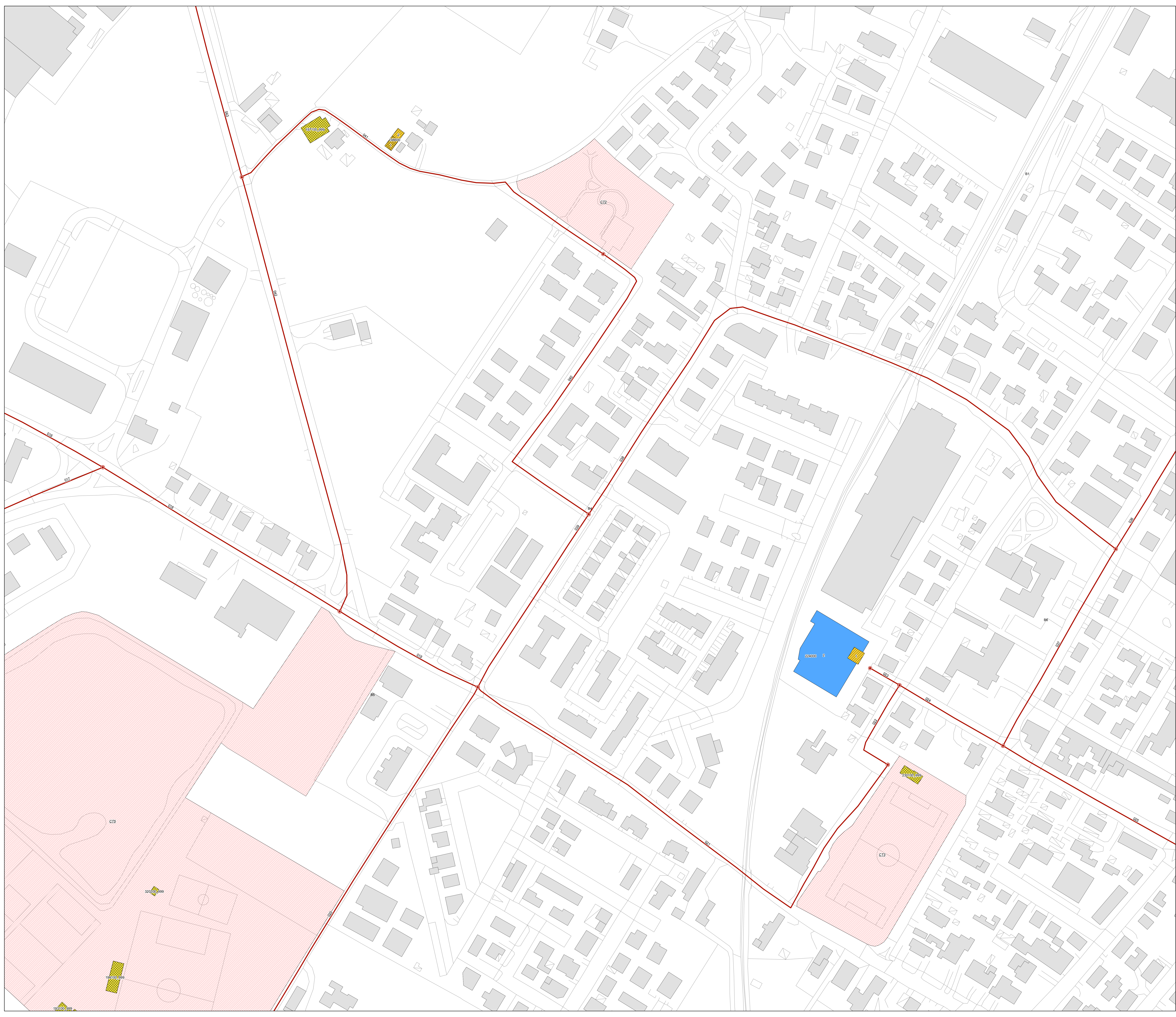
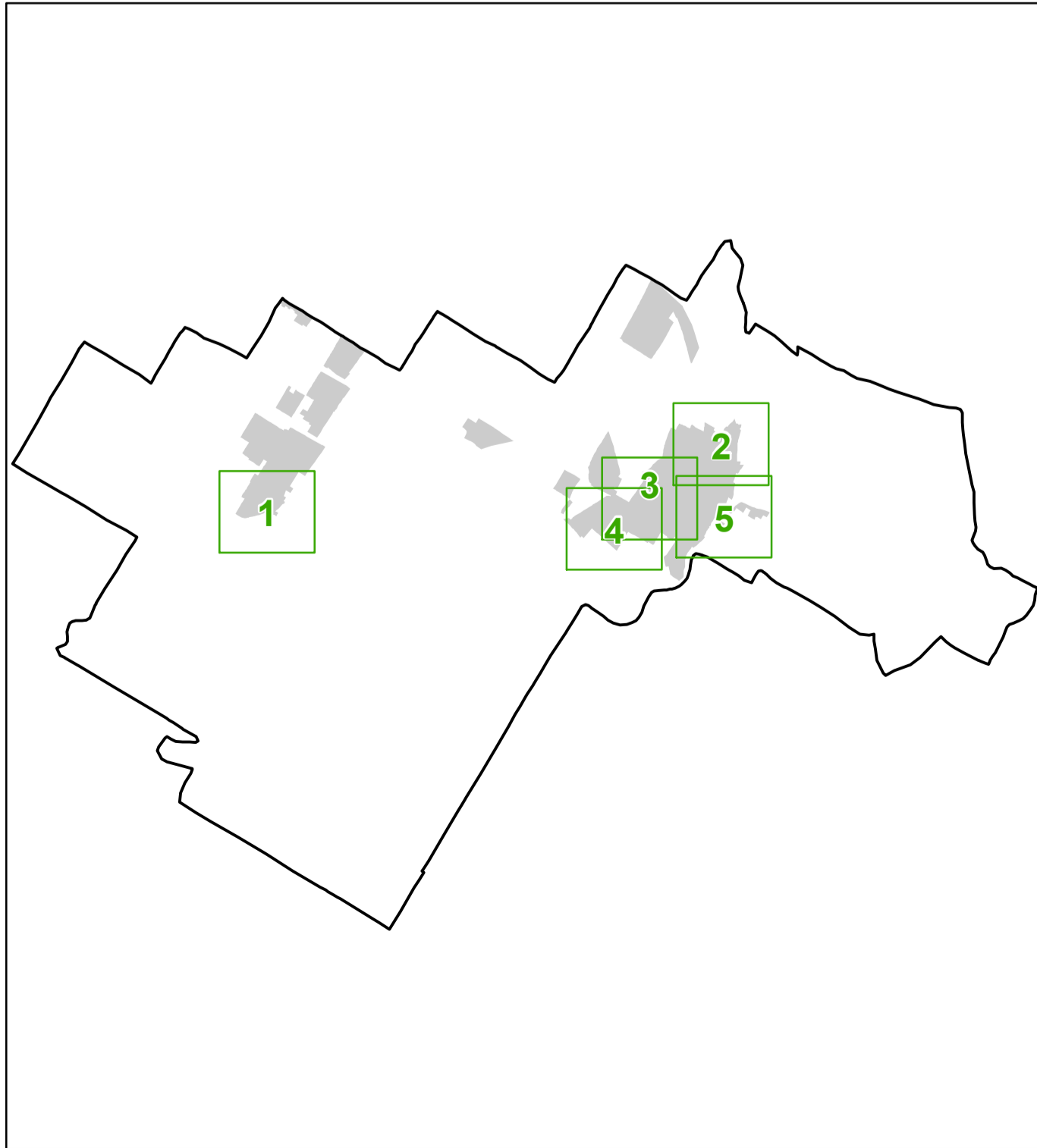


<p>Regione</p>	<p>Soggetto realizzatore</p> <p>ATP Capogruppo Dott. Geol. Alessandro Merli</p> <p>Gruppo di lavoro: Dott. Geol. Carlo Casoli Dott. Geol. Paolo Ciacci Dott. Geol. Domenico Piaggli Dott. Geol. Bruno Quadrio Dott. Geol. Fabio Vannoni Arch. Chiara Corbi Arch. Silvia Malpassi Segeio Srl Collaboratore: Dott. Geol. Fausto Capacci</p>	<p>Data</p> <p>Ottobre 2015</p>
----------------	---	---------------------------------

## Legenda

- Codice Provincia: 039  
Codice Comune: 009
- Sistema di gestione dell'emergenza**
- 920 Edificio strategico
  - 913 Area di emergenza (AMMASSAMENTO)
  - 820 Area di emergenza (RICOVERO)
  - 700 Area di emergenza (ATTESA)
  - 198 Infrastruttura di connessione
  - 001 Infrastruttura di accessibilità
  - 080 Aggregato strutturale interferente
  - 090 Unità strutturale interferente
  - 005 Unità strutturale non interferente
  - 000 Unità strutturale interferente isolata
- 0 25 50 100 Metri

## Tavole



## ANALISI DELLA CONDIZIONE LIMITE PER L'EMERGENZA (CLE)

Tavola 4 - scala 1 : 1.000

Regione Emilia-Romagna  
Comune di Cotignola



<p>Regione</p>	<p>Soggetto realizzatore</p> <p>ATP Capogruppo Dott. Geol. Alessandro Merli</p> <p>Gruppo di lavoro:</p> <p>Dott. Geol. Carlo Capacci Dott. Geol. Paolo Ciacci Dott. Geol. Domenico Piaggini Dott. Geol. Bruno Quadrio Dott. Geol. Fabio Vannoni Arch. Chiara Corbi Arch. Silvia Malpassi Segeo Srl Collaboratore: Dott. Geol. Fausto Capacci</p>	<p>Data</p> <p>Ottobre 2015</p>
----------------	---	---------------------------------

### Legenda

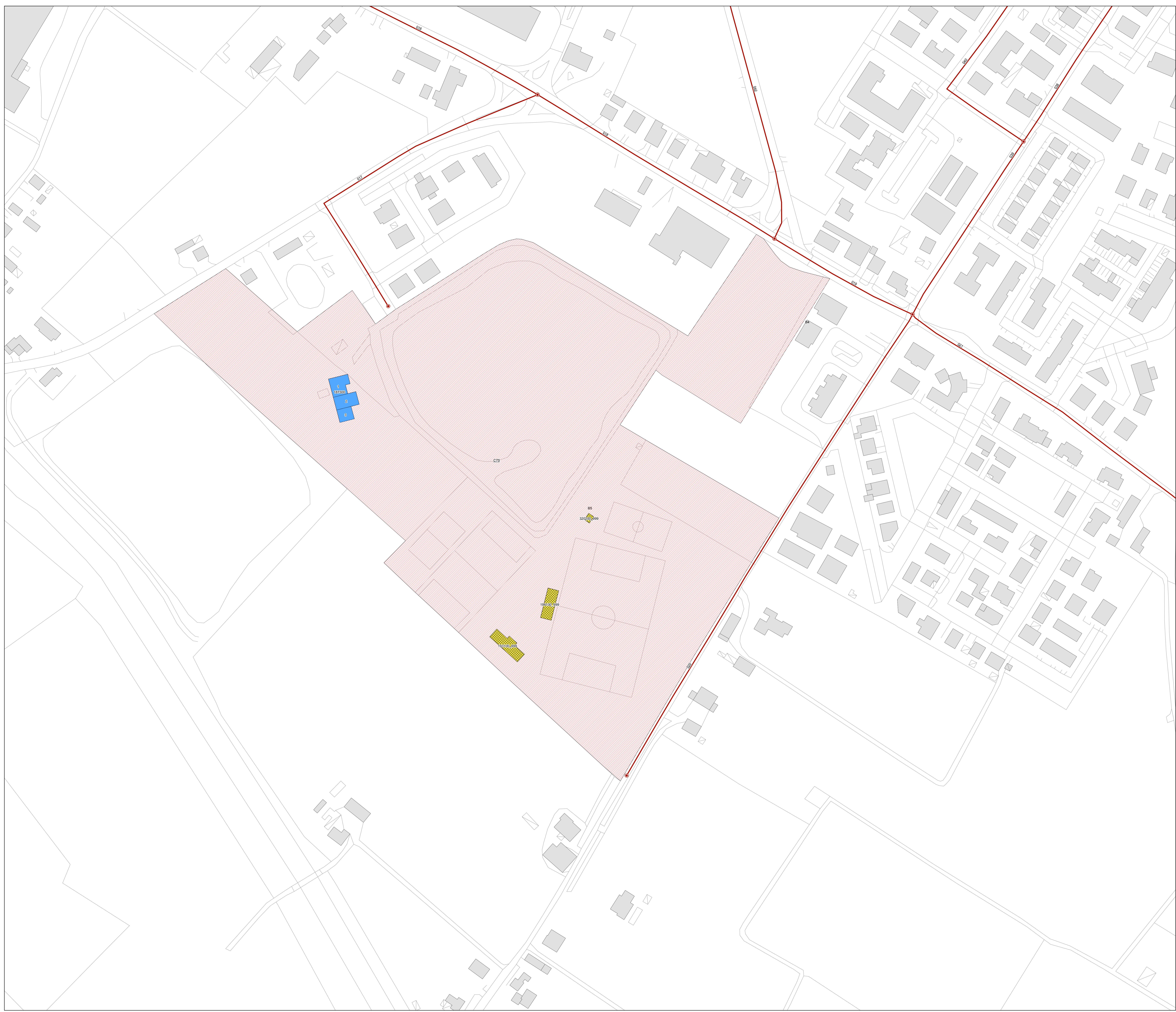
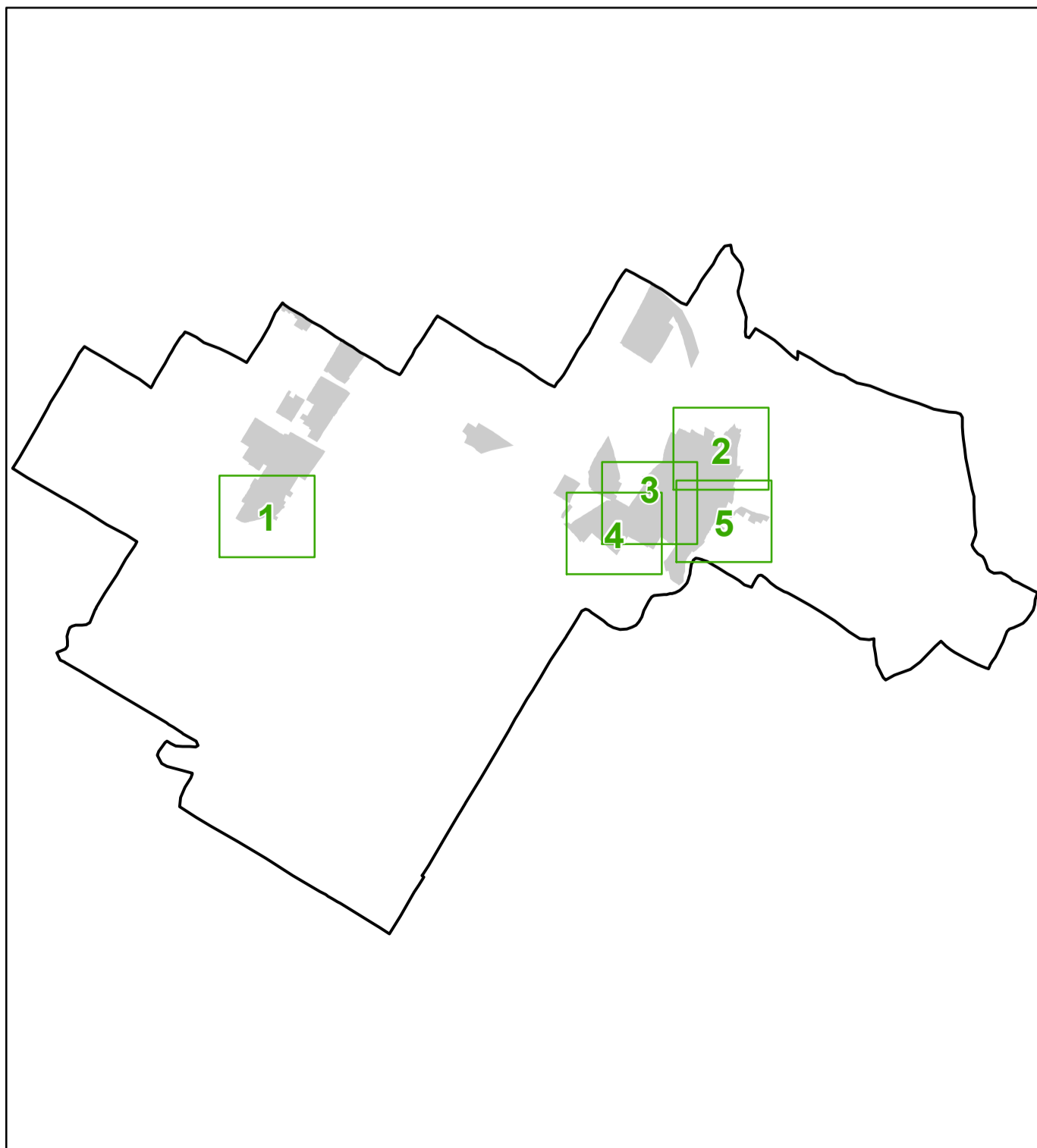
Codice Provincia: 039  
Codice Comune: 009

**Sistema di gestione dell'emergenza**

920	Edificio strategico
913	Area di emergenza (AMMASSAMENTO)
820	Area di emergenza (RICOVERO)
706	Area di emergenza (ATTESA)
198	Infrastruttura di connessione
001	Infrastruttura di accessibilità
080	Aggregato strutturale interferente
085	Unità strutturale interferente
005	Unità strutturale non interferente
000	Unità strutturale interferente isolata

0 25 50 100 Metri

### Tavole



# ANALISI DELLA CONDIZIONE LIMITE PER L'EMERGENZA (CLE)

Tavola 5 - scala 1 : 1.000

Regione Emilia-Romagna  
Comune di Cotignola



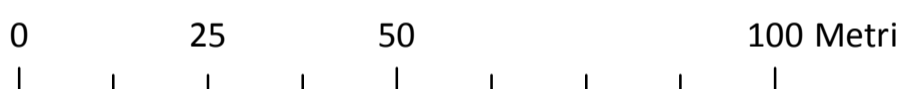
<p>Regione</p>	<p>Soggetto realizzatore</p> <p>ATP Capogruppo Dott.Geo. Alessandro Merli</p> <p>Gruppo di lavoro: Dott.Geo. Carlo Casoli Dott.Geo. Paolo Ciacci Dott.Geo. Domenico Pileggi Dott.Geo. Bruno Quadrio Dott.Geo. Fabio Vannoni Arch. Chiara Corbi Arch. Silvia Malpassi Segno Srl Collaboratore: Dott. Geol. Fausto Capacci</p>	<p>Data</p> <p>Ottobre 2015</p>
----------------	--	---------------------------------

## Legenda

Codice Provincia: 039  
Codice Comune: 009

### Sistema di gestione dell'emergenza

- 920 Edificio strategico
- 913 Area di emergenza (AMMASSAMENTO)
- 820 Area di emergenza (RICOVERO)
- 720 Area di emergenza (ATTESA)
- 198 Infrastruttura di connessione
- 001 Infrastruttura di accessibilità
- 080 Aggregato strutturale interferente
- 080 Unità strutturale interferente
- 005 Unità strutturale non interferente
- 000 Unità strutturale interferente isolata



## Tavole

