

ANALISI DELLA CONDIZIONE LIMITE PER L'EMERGENZA (CLE)

Tavola 1 - scala 1 : 1.000

Regione Emilia-Romagna
Comune di Fusignano



Regione	Soggetto realizzatore	Data
	ATP Capogruppo Dott.Geo. Alessandro Merli Gruppo di lavoro: Dott.Geo. Carlo Capacci Dott.Geo. Paolo Ciacci Dott.Geo. Domenico Pileggi Dott.Geo. Bruno Quadrio Dott.Geo. Fabio Vannoni Arch. Chiara Corbi Arch. Silvia Malpassi Segno S/I Collaboratore: Dott. Geol. Fausto Capacci	Ottobre 2015

Legenda

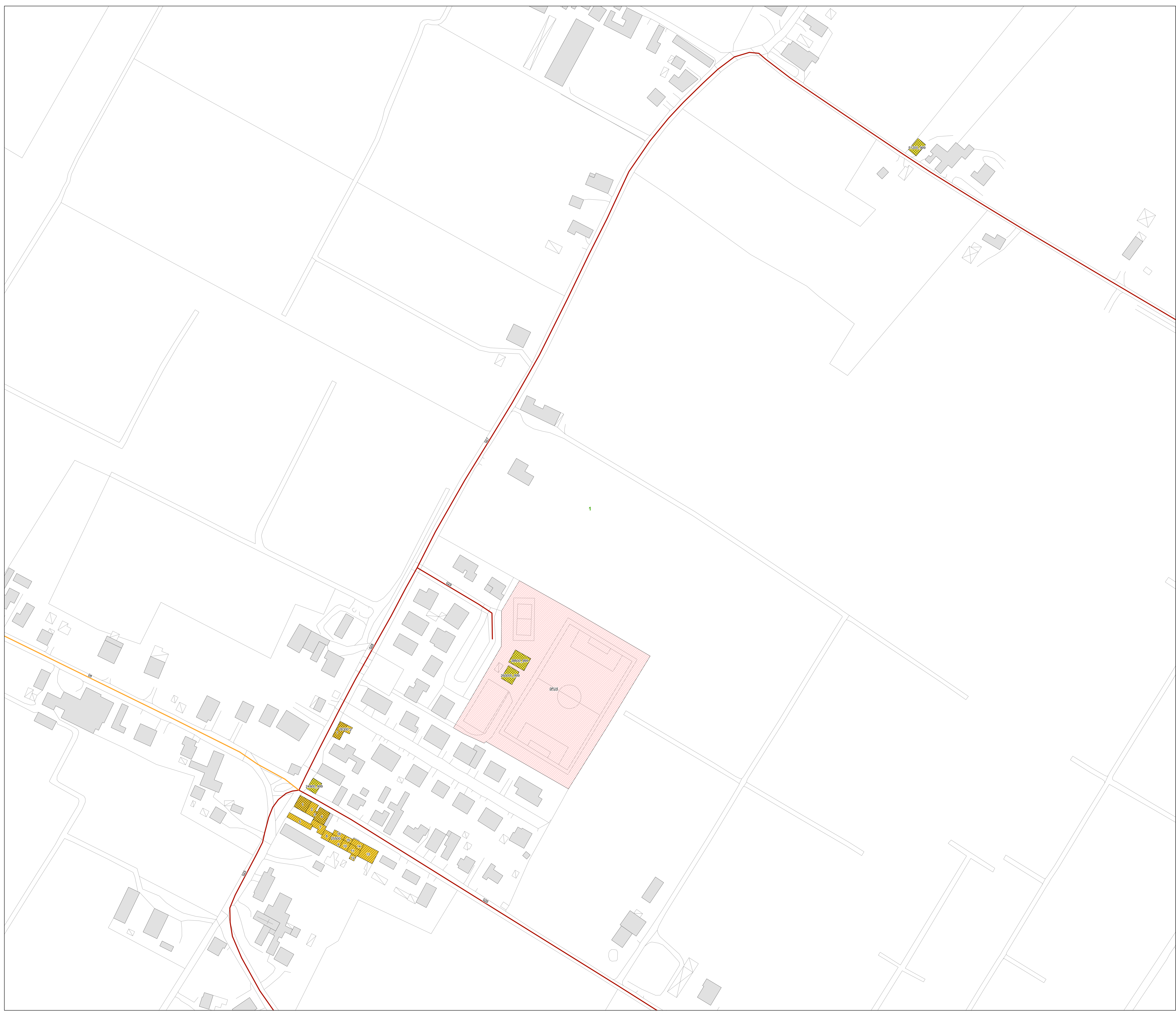
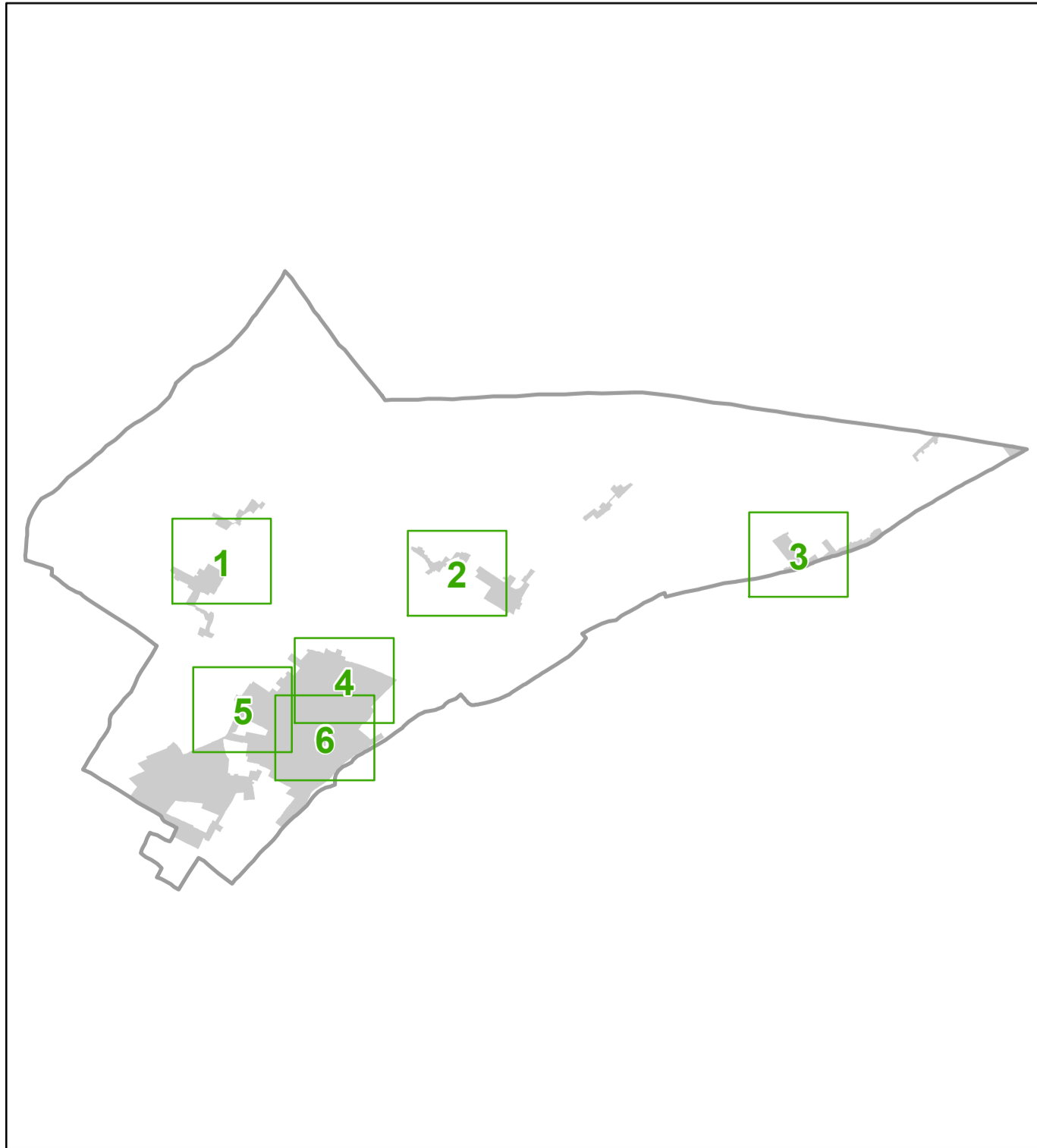
Codice Provincia: 039
Codice Comune: 011

Sistema di gestione dell'emergenza

- 020 Edificio strategico
- 213 Area di emergenza (AMMASSAMENTO)
- 420 Area di emergenza (RICOVERO)
- 720 Area di emergenza (ATTESA)
- 198 Infrastruttura di connessione
- 001 Infrastruttura di accessibilità
- 080 Aggregato strutturale interferente
- 0800 Unità strutturale interferente
- 005 Unità strutturale non interferente
- 0000 Unità strutturale interferente isolata

0 25 50 100 Metri

Tavole



ANALISI DELLA CONDIZIONE LIMITE PER L'EMERGENZA (CLE)

Tavola 2 - scala 1 : 1.000

Regione Emilia-Romagna
Comune di Fusignano

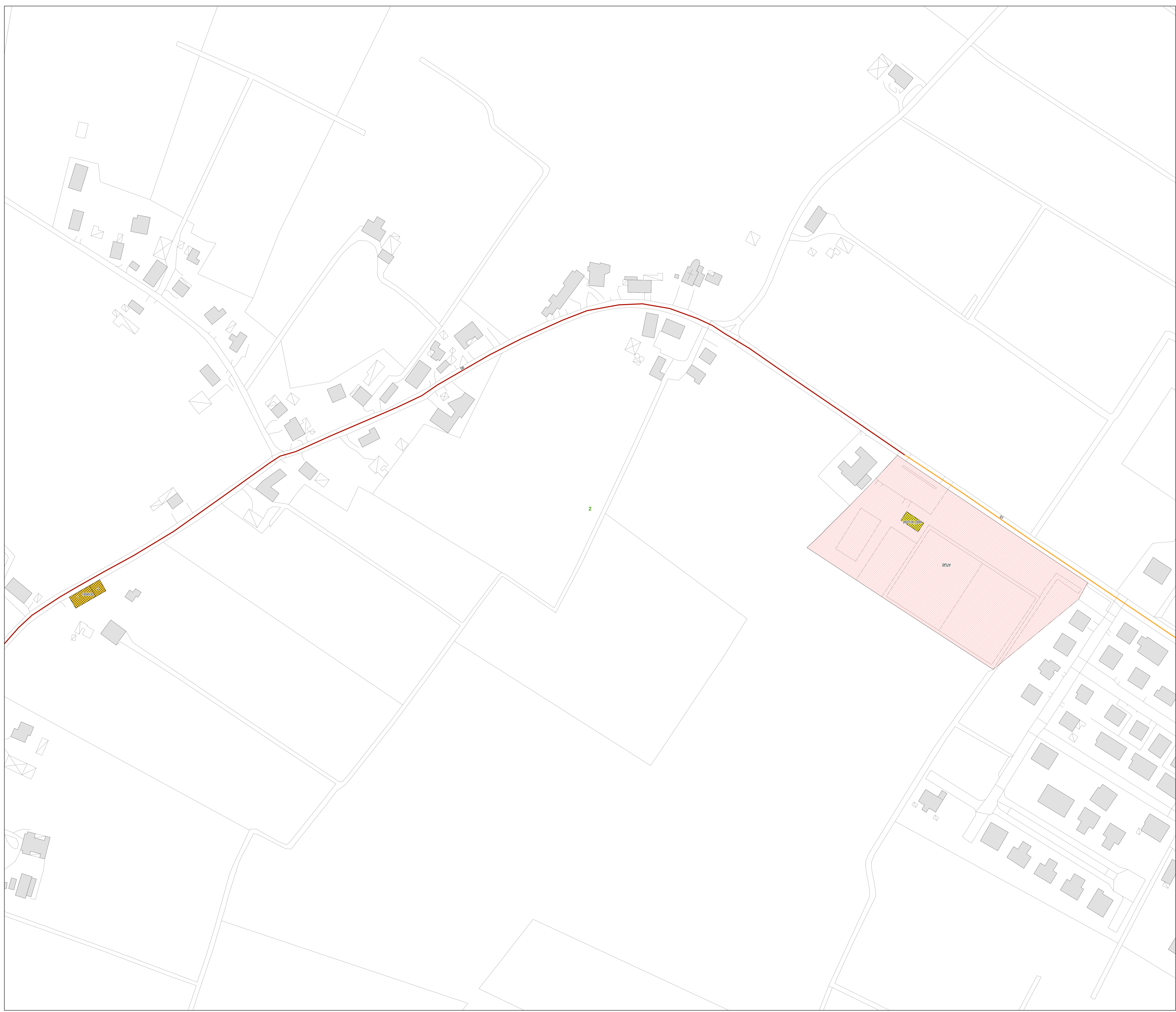
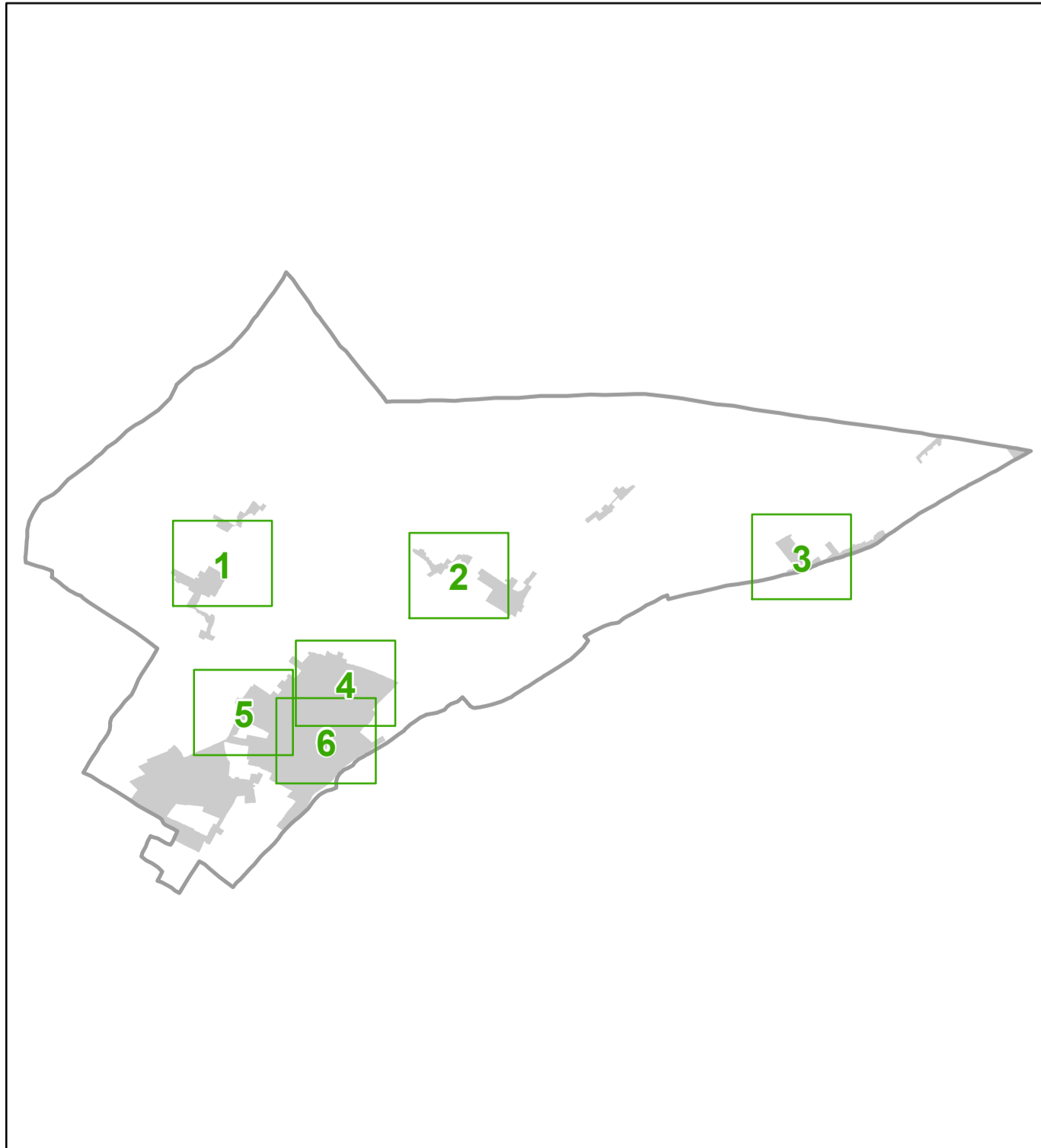


Regione	Soggetto realizzatore	Data
	ATP Capogruppo Dott. Geol. Alessandro Merli Gruppo di lavoro: Dott. Geol. Carlo Capacci Dott. Geol. Paolo Ciacci Dott. Geol. Domenico Pileggi Dott. Geol. Bruno Quadrio Dott. Geol. Fabio Vannoni Arch. Chiara Corbi Arch. Silvia Malpassi Seggio Srl Collaboratore: Dott. Geol. Fausto Capacci	Ottobre 2015

Legenda

- Codice Provincia: 039
Codice Comune: 011
- Sistema di gestione dell'emergenza**
- 920 Edificio strategico
 - 919 Area di emergenza (AMMASSAMENTO)
 - 820 Area di emergenza (RICOVERO)
 - 720 Area di emergenza (ATTESA)
 - 198 Infrastruttura di connessione
 - 001 Infrastruttura di accessibilità
 - 080 Aggregato strutturale interferente
 - 080 Unità strutturale interferente
 - 005 Unità strutturale non interferente
 - 000 Unità strutturale interferente isolata
- 0 25 50 100 Metri

Tavole



ANALISI DELLA CONDIZIONE LIMITE PER L'EMERGENZA (CLE)

Tavola 3 – scala 1 : 1.000

Regione Emilia-Romagna
Comune di Fusignano



Regione	Soggetto realizzatore	Data
	ATP Capogruppo Dott.Geo. Alessandro Merli Gruppo di lavoro: Dott.Geo. Carlo Capacci Dott.Geo. Paolo Ciacci Dott.Geo. Domenico Pileggi Dott.Geo. Bruno Quadrio Dott.Geo. Fabio Vannoni Arch. Chiara Corbi Arch. Silvia Malpassi Seggio SI Collaboratore: Dott. Geol. Fausto Capacci	Ottobre 2015

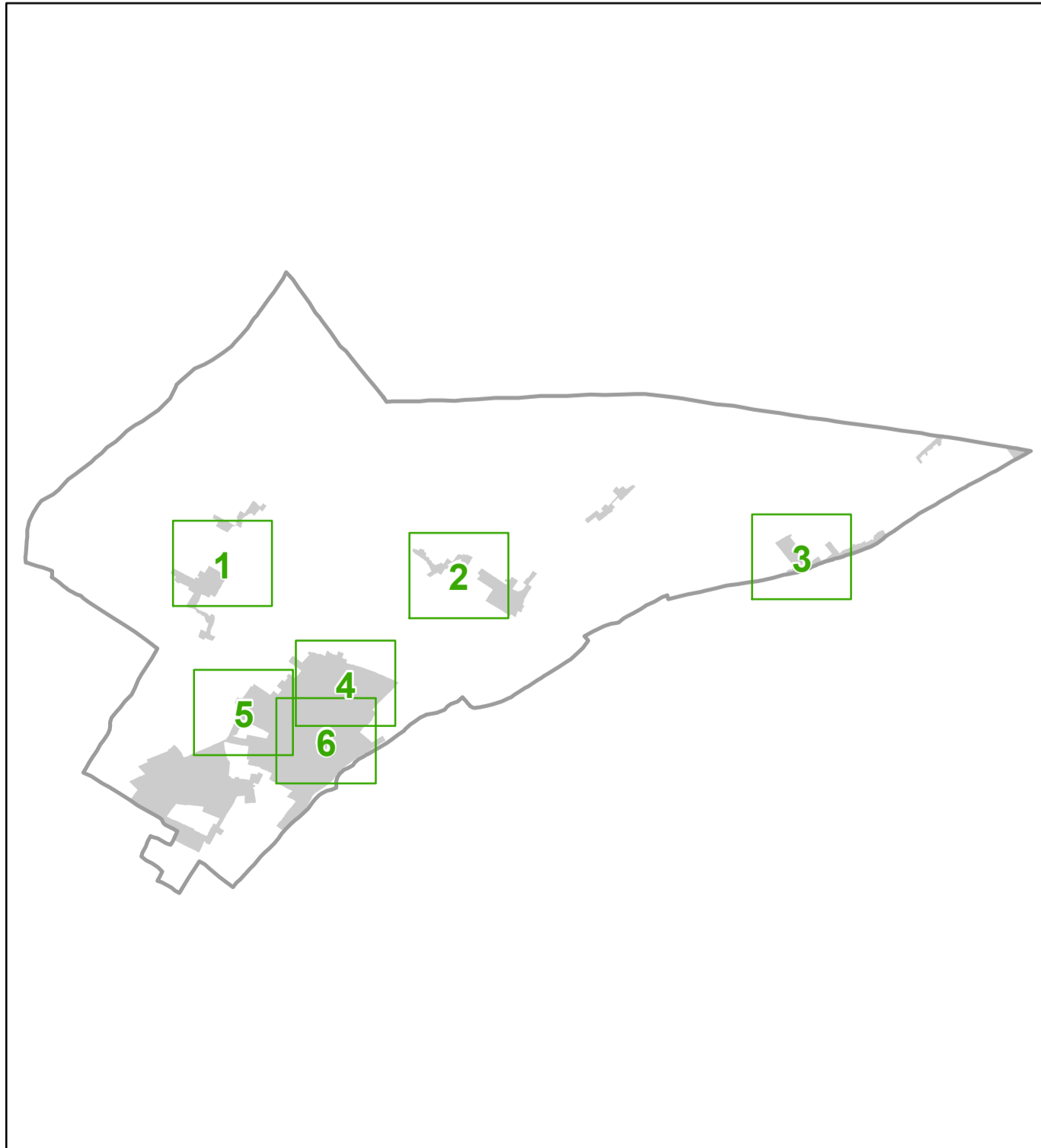
Legenda

Codice Provincia: 039
Codice Comune: 011

Sistema di gestione dell'emergenza

- 020 Edificio strategico
- 213 Area di emergenza (AMMASSAMENTO)
- 420 Area di emergenza (RICOVERO)
- 720 Area di emergenza (ATTESA)
- 198 Infrastruttura di connessione
- 001 Infrastruttura di accessibilità
- 080 Aggregato strutturale interferente
- 08000 Unità strutturale interferente
- 005 Unità strutturale non interferente
- 00000 Unità strutturale interferente isolata

Tavole



ANALISI DELLA CONDIZIONE LIMITE PER L'EMERGENZA (CLE)

Tavola 4 - scala 1 : 1.000

Regione Emilia-Romagna
Comune di Fusignano

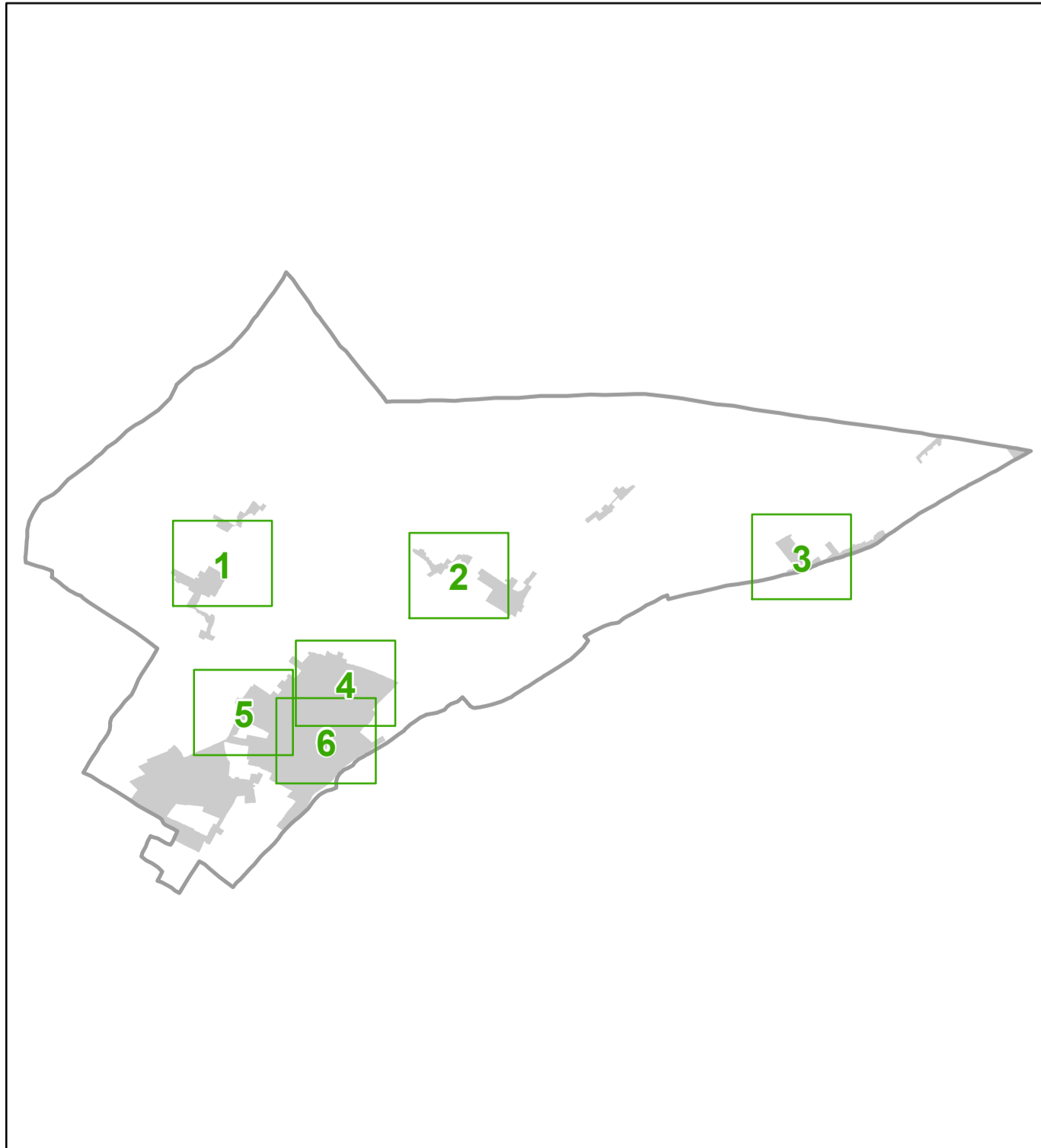


<p>Regione</p>	<p>Soggetto realizzatore</p> <p>ATP Capogruppo Dott.Geo. Alessandro Merli</p> <p>Gruppo di lavoro: Dott.Geo. Carlo Casoli Dott.Geo. Paolo Ciacci Dott.Geo. Domenico Pileggi Dott.Geo. Bruno Quadrio Dott.Geo. Fabio Vannoni Arch. Chiara Corbi Arch. Silvia Malpassi Segeco Srl Collaboratore: Dott. Geol. Fausto Capacci</p>	<p>Data</p> <p>Ottobre 2015</p>
----------------	---	---------------------------------

Legenda

- Codice Provincia: 039
Codice Comune: 011
- Sistema di gestione dell'emergenza**
- 920 Edificio strategico
 - 913 Area di emergenza (AMMASSAMENTO)
 - 820 Area di emergenza (RICOVERO)
 - 706 Area di emergenza (ATTESA)
 - 198 Infrastruttura di connessione
 - 001 Infrastruttura di accessibilità
 - 080 Aggregato strutturale interferente
 - 080 Unità strutturale interferente
 - 005 Unità strutturale non interferente
 - 000 Unità strutturale interferente isolata
- 0 25 50 100 Metri

Tavole



ANALISI DELLA CONDIZIONE LIMITE PER L'EMERGENZA (CLE)

Tavola 5 - scala 1 : 1.000

Regione Emilia-Romagna
Comune di Fusignano

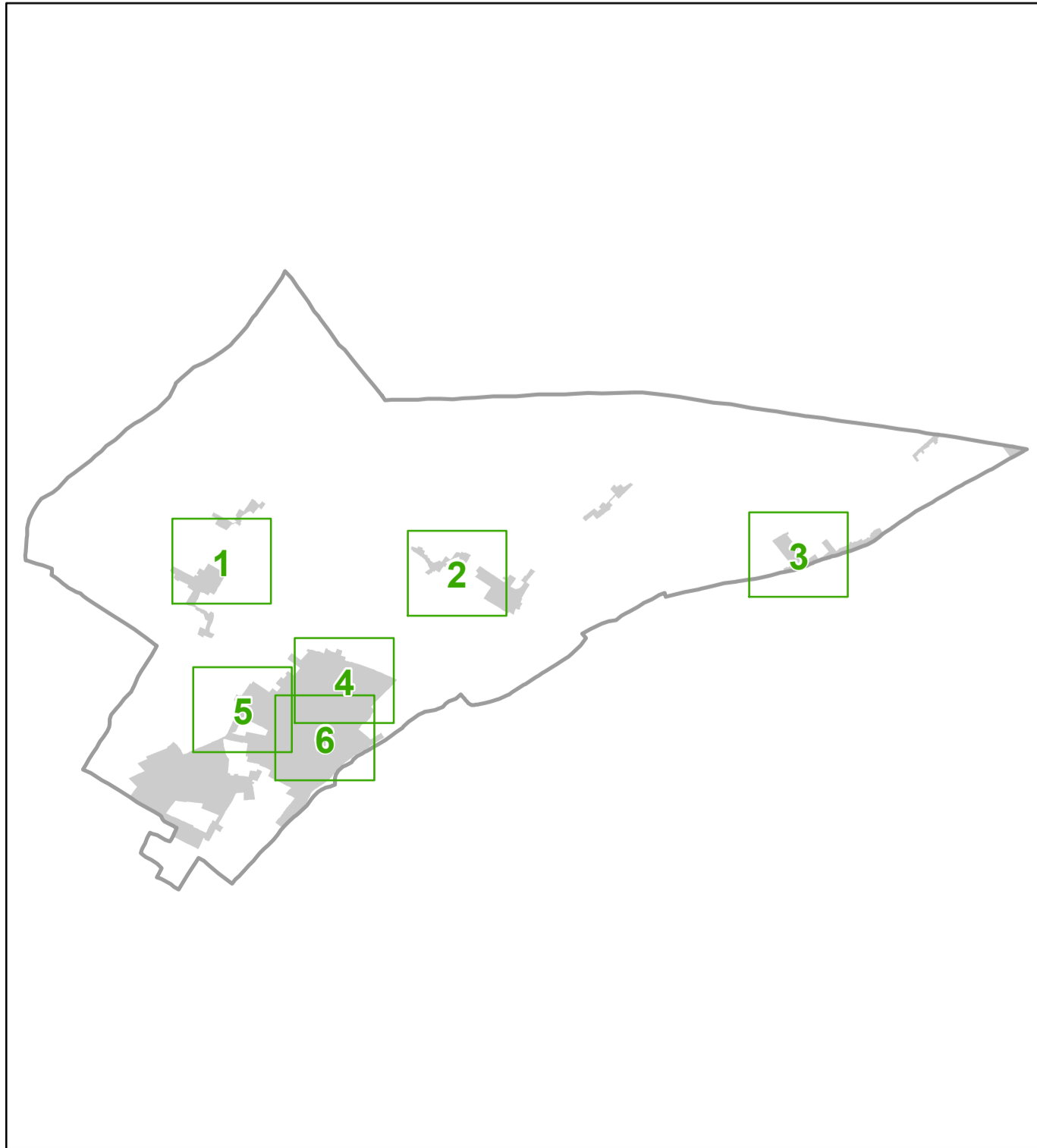


<p>Regione</p>	<p>Soggetto realizzatore</p> <p>ATP Capogruppo Dott. Geol. Alessandro Merli</p> <p>Gruppo di lavoro:</p> <p>Dott. Geol. Carlo Casoli Dott. Geol. Paolo Ciacci Dott. Geol. Domenico Pileggi Dott. Geol. Bruno Quadrio Dott. Geol. Fabio Vannoni Arch. Chiara Corbi Arch. Silvia Malpassi Segego Srl Collaboratore: Dott. Geol. Fausto Capacci</p>	<p>Data</p> <p>Ottobre 2015</p>
----------------	--	---------------------------------

Legenda

- Codice Provincia: 039
Codice Comune: 011
- Sistema di gestione dell'emergenza**
- 020 Edificio strategico
 - 013 Area di emergenza (AMMASSAMENTO)
 - 020 Area di emergenza (RICOVERO)
 - 706 Area di emergenza (ATTESA)
 - 198 Infrastruttura di connessione
 - 001 Infrastruttura di accessibilità
 - 080 Aggregato strutturale interferente
 - 080 Unità strutturale interferente
 - 005 Unità strutturale non interferente
 - 000 Unità strutturale interferente isolata
- 0 25 50 100 Metri

Tavole



ANALISI DELLA CONDIZIONE LIMITE PER L'EMERGENZA (CLE)

Tavola 6 – scala 1 : 1.000

Regione Emilia-Romagna
Comune di Fusignano



<p>Regione</p>	<p>Soggetto realizzatore</p> <p>ATP Capogruppo Dott. Geol. Alessandro Merli</p> <p>Gruppo di lavoro: Dott. Geol. Carlo Casoli Dott. Geol. Paolo Ciacci Dott. Geol. Domenico Pileggi Dott. Geol. Bruno Quadrio Dott. Geol. Fabio Vannoni Arch. Chiara Corbi Arch. Silvia Malpassi Segno Srl Collaboratore: Dott. Geol. Fausto Capacci</p>	<p>Data</p> <p>Ottobre 2015</p>
----------------	--	---------------------------------

Legenda

Codice Provincia: 039
Codice Comune: 011

- Sistema di gestione dell'emergenza**
- 920 Edificio strategico
 - 913 Area di emergenza (AMMASSAMENTO)
 - 820 Area di emergenza (RICOVERO)
 - 700 Area di emergenza (ATTESA)
 - 198 Infrastruttura di connessione
 - 001 Infrastruttura di accessibilità
 - 080 Aggregato strutturale interferente
 - 08000 Unità strutturale interferente
 - 005 Unità strutturale non interferente
 - 00000 Unità strutturale interferente isolata



Tavole

