

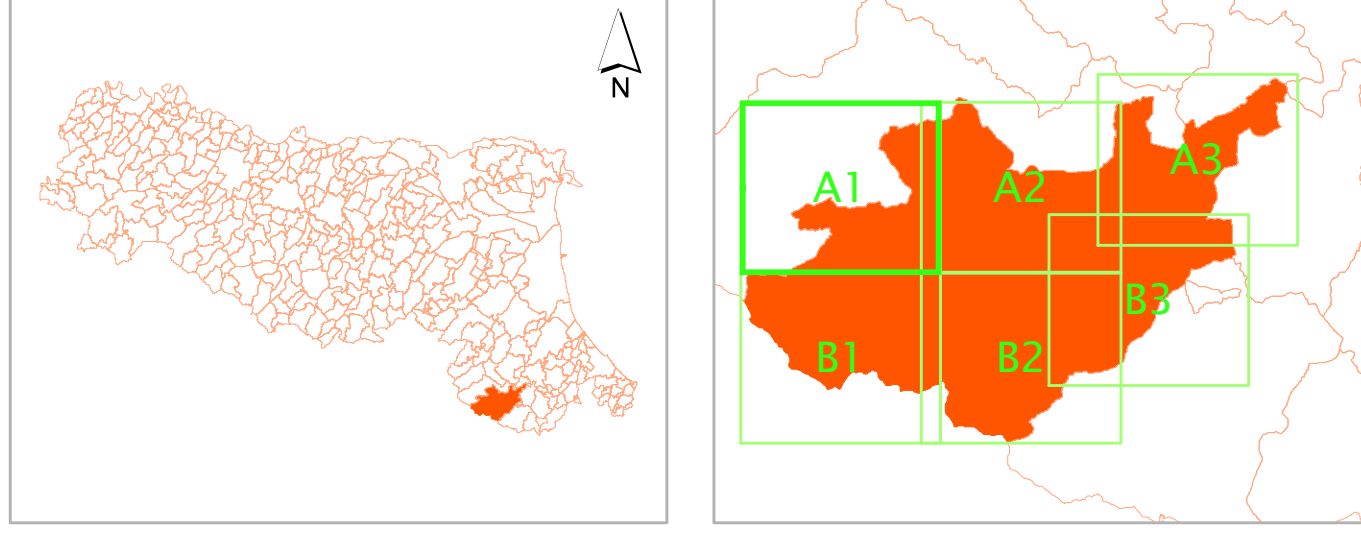
Analisi della Condizione Limite per l'Emergenza (CLE)

Tavola A1

scala 1 : 10.000

Regione Emilia Romagna

Comune di Bagno di Romagna



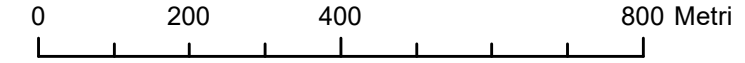
	Soggetto Realizzatore	Data
	Dott. Geol. Antonio Maria Baldi	Febbraio 2015
		

Legenda

Codice Provincia: 40
Codice Comune: 001

Sistema di gestione dell'emergenza

- Edificio Strategico
- Aree di emergenza (AMMASSAMENTO)
- Aree di emergenza (RICOVERO)
- Aree di emergenza (AMMASSAMENTO-RICOVERO)
- Infrastruttura di accessibilità
- Infrastruttura di connessione
- Aggregato strutturale interferente
- Unità strutturale interferente appartenente ad un AS
- Unità strutturale non interferente appartenente ad un AS
- Unità strutturale interferente isolata



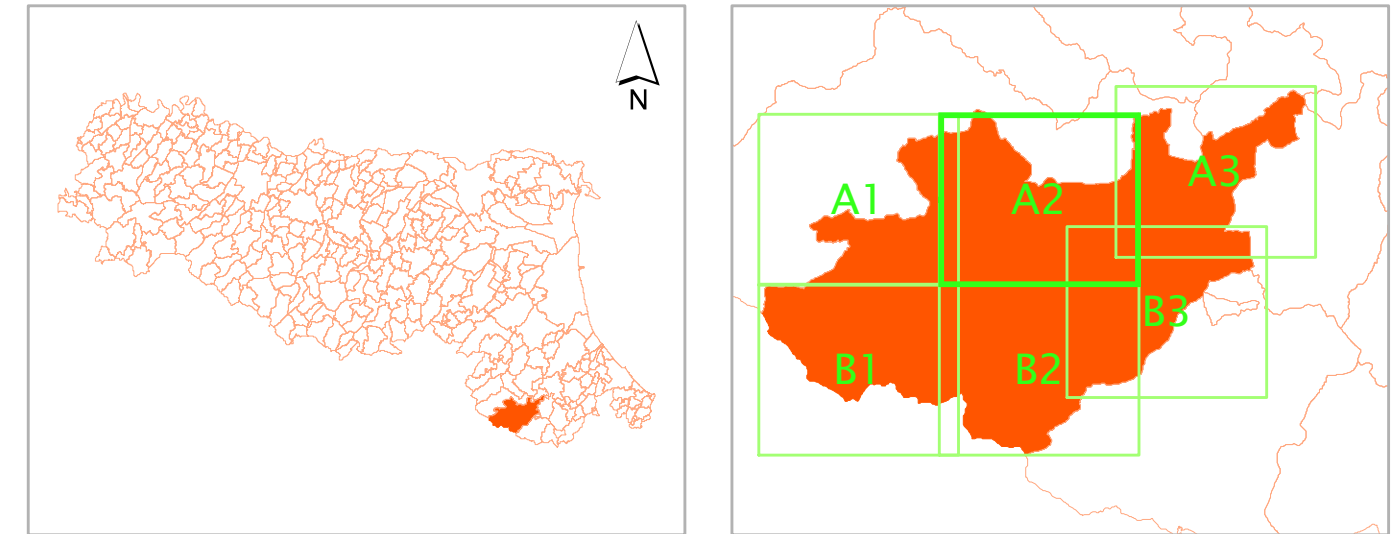
Analisi della Condizione Limite per l'Emergenza (CLE)

Tavola A2

scala 1 : 10.000

Regione Emilia Romagna

Comune di Bagno di Romagna



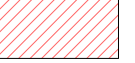









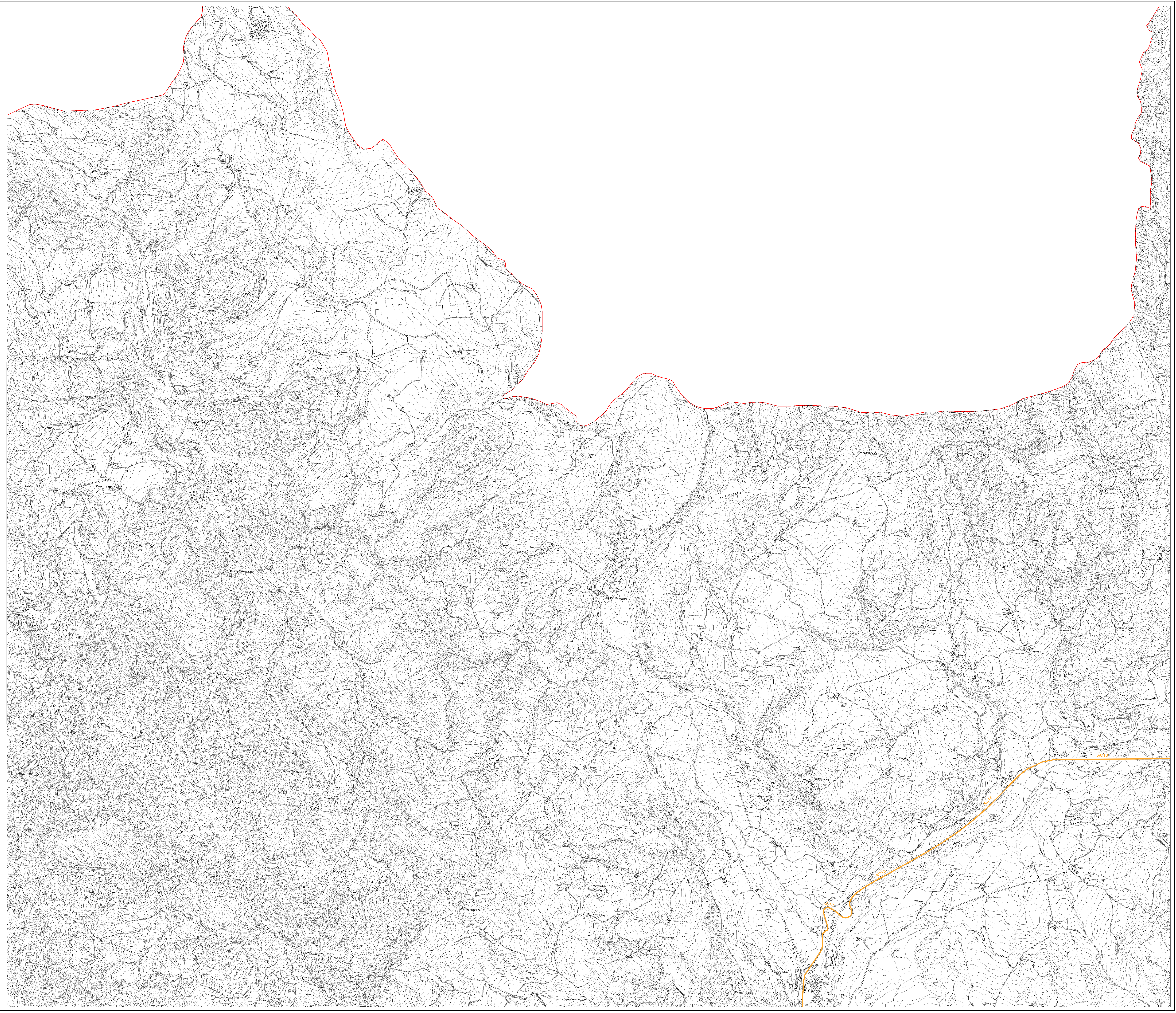
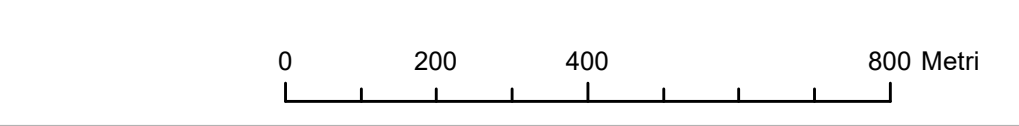
	Soggetto Realizzatore	Data
	Dott. Geol. Antonio Maria Baldi	Febbraio 2015
	STUDIO DI GEOLOGIA E GEOFISICA S.p.A. Siena	

Legenda

Codice Provincia: 40
Codice Comune: 001

Sistema di gestione dell'emergenza

-  Edificio Strategico
-  Aree di emergenza (AMMASSAMENTO)
-  Aree di emergenza (RICOVERO)
-  Aree di emergenza (AMMASSAMENTO-RICOVERO)
-  Infrastruttura di accessibilità
-  Infrastruttura di connessione
-  Aggregato strutturale interferente
-  Unità strutturale interferente appartenente ad un AS
-  Unità strutturale non interferente appartenente ad un AS
-  Unità strutturale interferente isolata



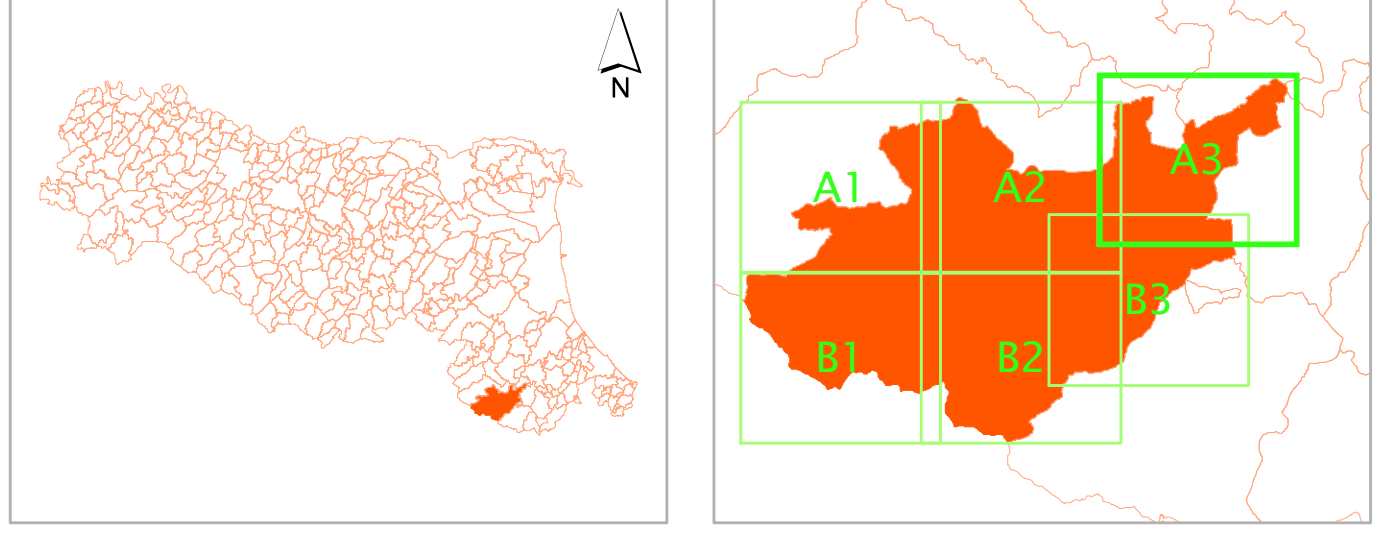
Analisi della Condizione Limite per l'Emergenza (CLE)

Tavola A3

scala 1 : 10.000

Regione Emilia Romagna

Comune di Bagno di Romagna





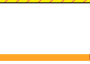







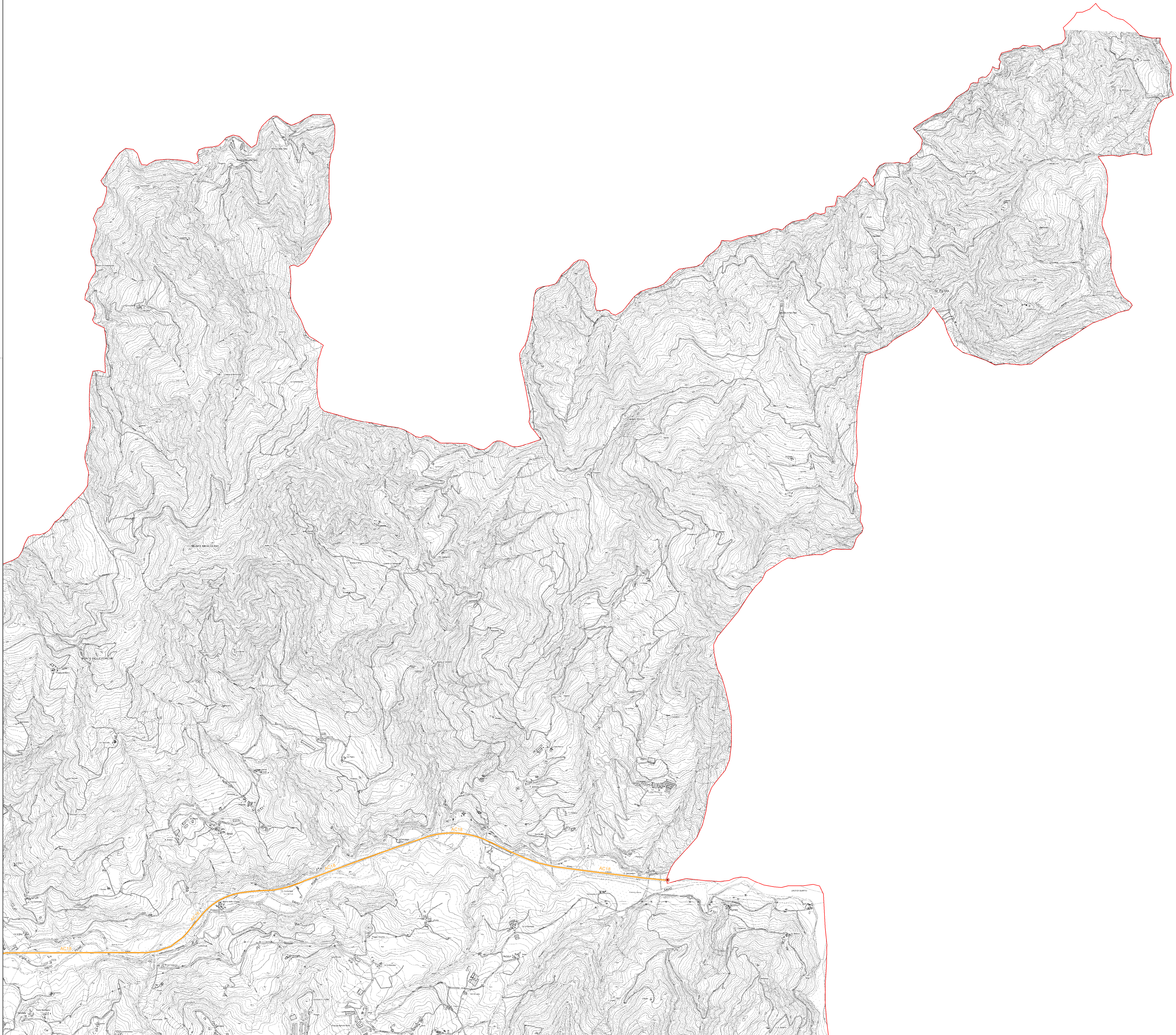
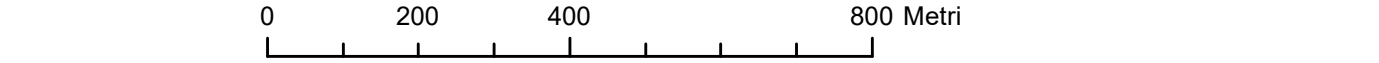
	Soggetto Realizzatore Dott. Geol. Antonio Maria Baldi	Data Febbraio 2015
		

Legenda

Codice Provincia: 40
Codice Comune: 001

Sistema di gestione dell'emergenza

-  Edificio Strategico
-  Aree di emergenza (AMMASSAMENTO)
-  Aree di emergenza (RICOVERO)
-  Aree di emergenza (AMMASSAMENTO-RICOVERO)
-  Infrastruttura di accessibilità
-  Infrastruttura di connessione
-  Aggregato strutturale interferente
-  Unità strutturale interferente appartenente ad un AS
-  Unità strutturale non interferente appartenente ad un AS
-  Unità strutturale interferente isolata



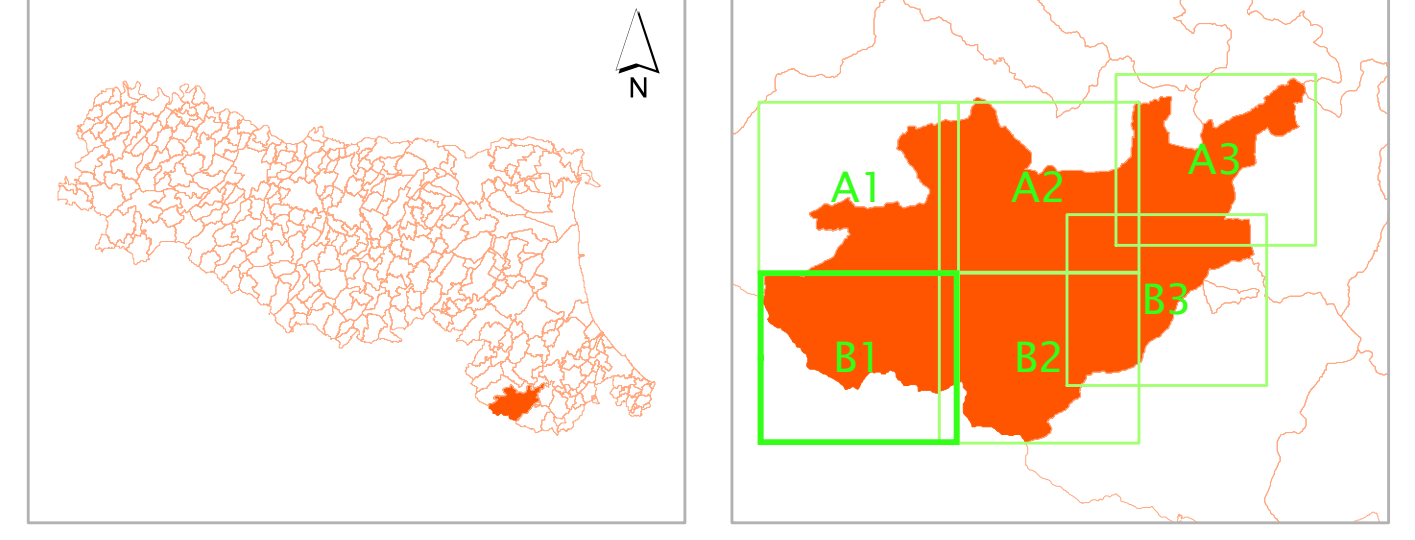
Analisi della Condizione Limite per l'Emergenza (CLE)

Tavola B1

scala 1 : 10.000

Regione Emilia Romagna

Comune di Bagno di Romagna



Soggetto Realizzatore
Dott. Geol. Antonio Maria Baldi

Data
Febbraio 2015

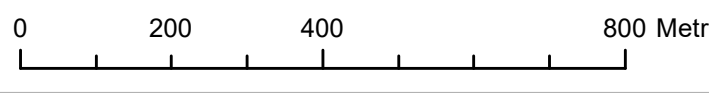
STUDIO DI GEOLOGIA E GEOFISICA S.p.A.
Siena

Legenda

Codice Provincia: 40
Codice Comune: 001

Sistema di gestione dell'emergenza

- Edificio Strategico
- Aree di emergenza (AMMASSAMENTO)
- Aree di emergenza (RICOVERO)
- Aree di emergenza (AMMASSAMENTO-RICOVERO)
- Infrastruttura di accessibilità
- Infrastruttura di connessione
- Aggregato strutturale interferente
- Unità strutturale interferente appartenente ad un AS
- Unità strutturale non interferente appartenente ad un AS
- Unità strutturale interferente isolata



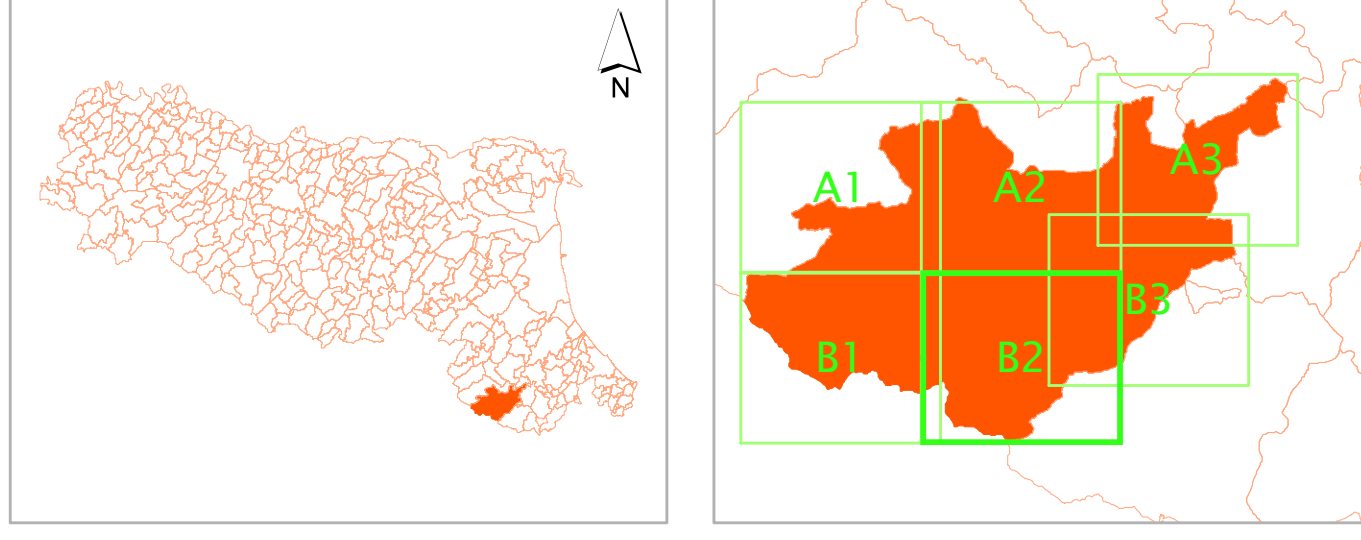
Analisi della Condizione Limite per l'Emergenza (CLE)

Tavola B2

scala 1 : 10.000

Regione Emilia Romagna

Comune di Bagno di Romagna



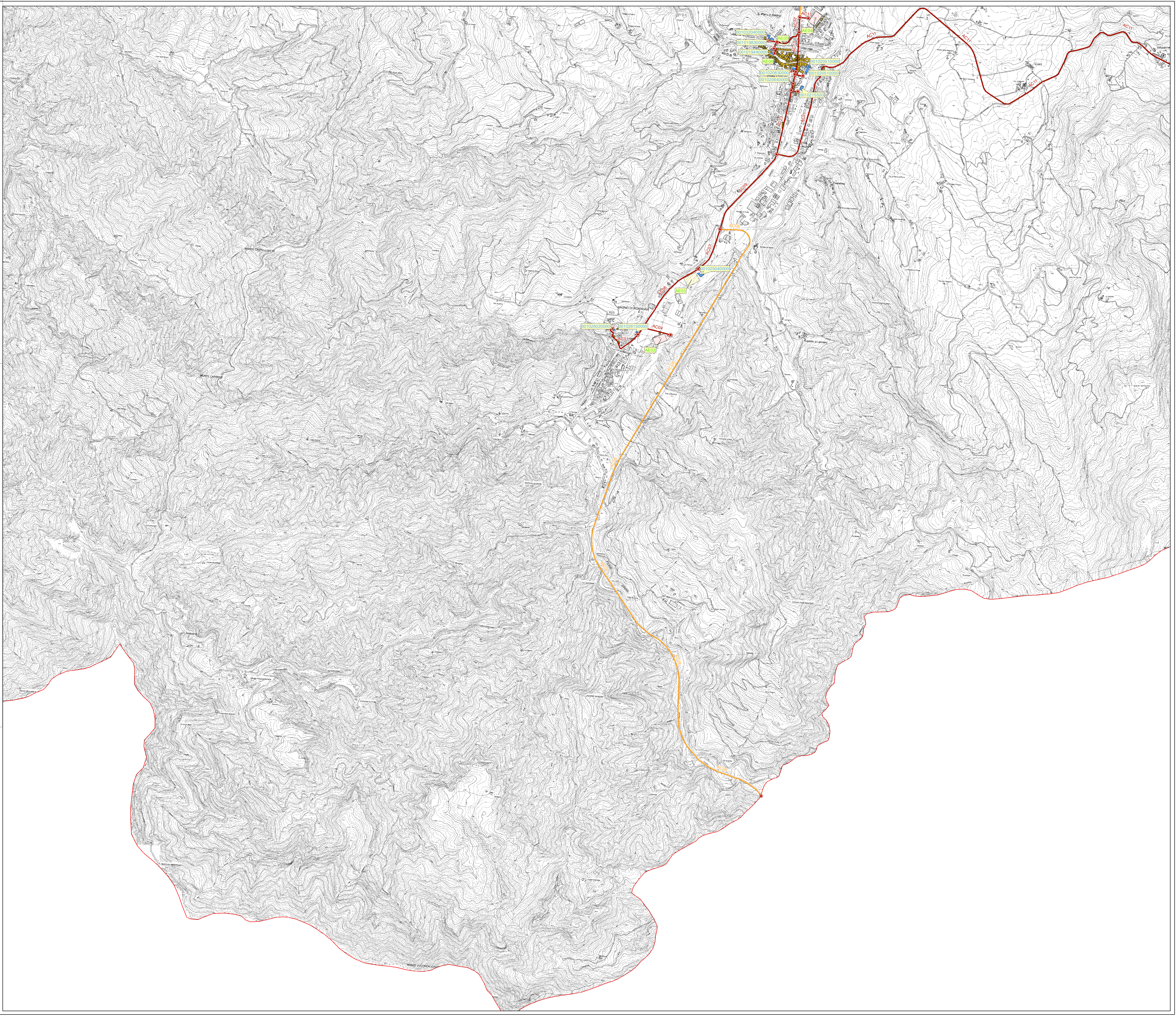
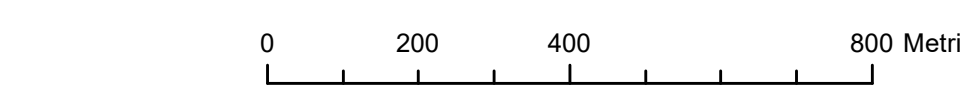
	Soggetto Realizzatore	Data
	Dott. Geol. Antonio Maria Baldi	Febbraio 2015
		

Legenda

Codice Provincia: 40
Codice Comune: 001

Sistema di gestione dell'emergenza

- Edificio Strategico
- Aree di emergenza (AMMASSAMENTO)
- Aree di emergenza (RICOVERO)
- Aree di emergenza (AMMASSAMENTO-RICOVERO)
- Infrastruttura di accessibilità
- Infrastruttura di connessione
- Aggregato strutturale interferente
- Unità strutturale interferente appartenente ad un AS
- Unità strutturale non interferente appartenente ad un AS
- Unità strutturale interferente isolata



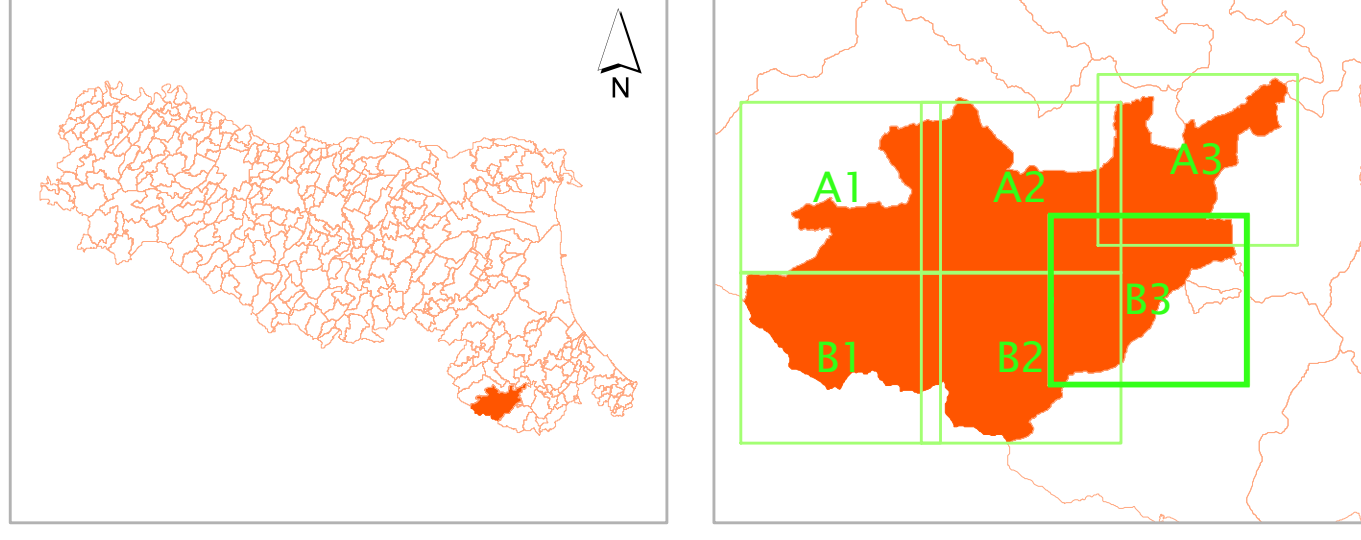
Analisi della Condizione Limite per l'Emergenza (CLE)

Tavola B3

scala 1 : 10.000

Regione Emilia Romagna

Comune di Bagno di Romagna













	Soggetto Realizzatore	Data
	Dott. Geol. Antonio Maria Baldi	Febbraio 2015
 STUDIO DI GEOLOGIA E GEOFISICA s.r.l. Siena		

Legenda

Codice Provincia: 40

Codice Comune: 001

Sistema di gestione dell'emergenza

-  Edificio Strategico
-  Area di emergenza (AMMASSAMENTO)
-  Area di emergenza (RICOVERO)
-  Area di emergenza (AMMASSAMENTO-RICOVERO)
-  Infrastruttura di accessibilità
-  Infrastruttura di connessione
-  Aggregato strutturale interferente
-  Unità strutturale interferente appartenente ad un AS
-  Unità strutturale non interferente appartenente ad un AS
-  Unità strutturale interferente isolata

