

MICROZONAZIONE SISMICA

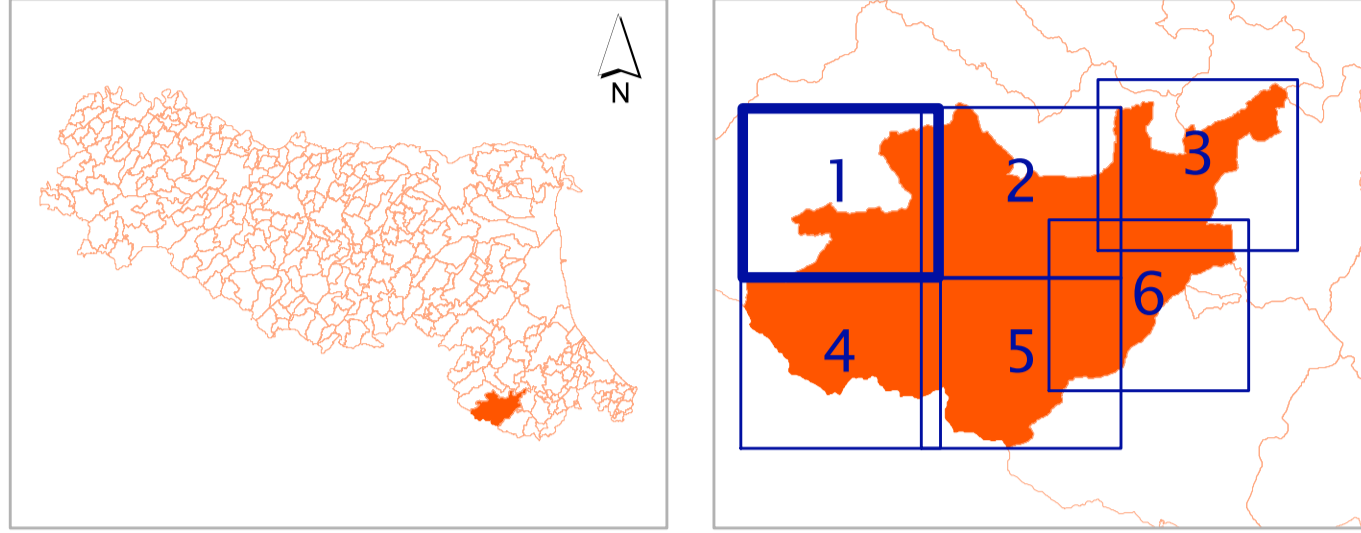
Carta delle indagini

Tavola 1 di 6

scala 1 : 10.000

Regione Emilia Romagna

Comune di Bagno di Romagna



	Soggetto Realizzatore	Data
	Dott. Geol. Antonio Maria Baldi	Febbraio 2015
		

Legenda

Indagini precedenti

- Utilizzazione delle indagini puntuali
- Tipologie di indagini puntuali**
 - Sondaggio a carotaggio continuo
 - Sondaggio a carotaggio continuo che interseca il substrato
 - Sondaggio con prelievo di campioni
 - Sondaggio con piezometro
 - Prova penetrometrica in foro (SPT)
 - Prova penetrometrica dinamica pesante
 - Prova penetrometrica dinamica leggera
 - Prova penetrometrica statica
 - Pozzo per acqua
 - Stazione microtremore a stazione singola
- MW** Prova MASW
- RM** Prova Re.Mi.
- Sezione geologica

Indagini attuali

- Utilizzazione delle indagini puntuali
- Stazione microtremore a stazione singola di nuova realizzazione
- Sondaggio a carotaggio continuo che interseca il substrato
- Sondaggio con prelievo di campioni
- Prova penetrometrica in foro (SPT)
- MW** Prova MASW di nuova realizzazione
- SR** Profilo sismico a rifrazione

0 250 500 1.000 Metri



MICROZONAZIONE SISMICA

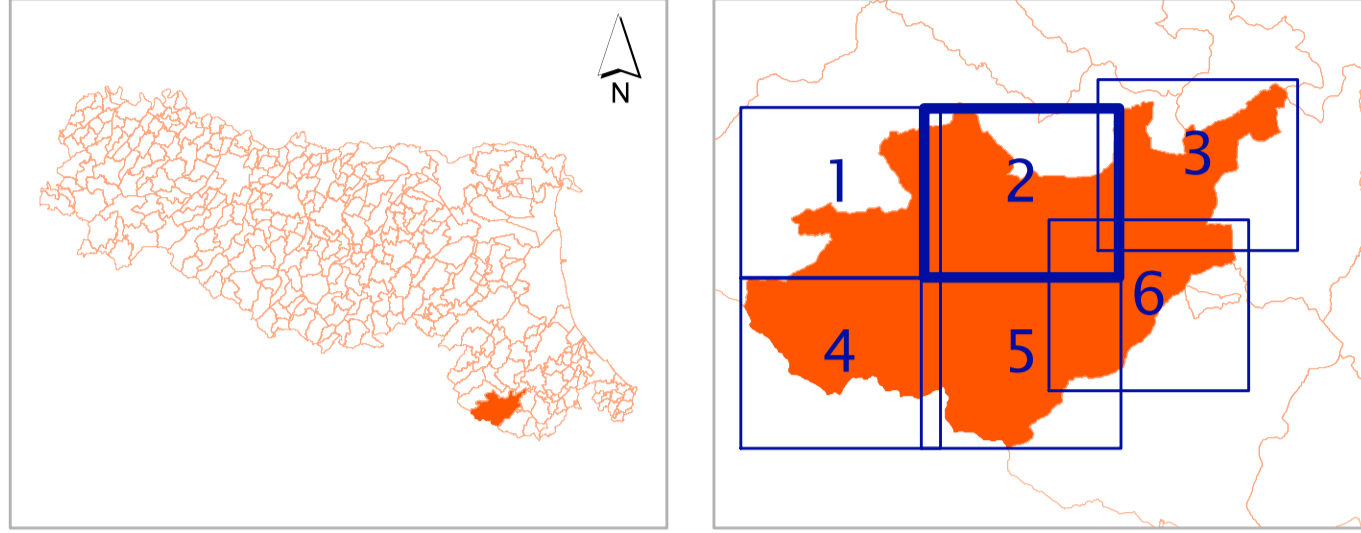
Carta delle indagini

Tavola 2 di 6

scala 1 : 10.000

Regione Emilia Romagna

Comune di Bagno di Romagna



	Soggetto Realizzatore	Data
	Dott. Geol. Antonio Maria Baldi	Febbraio 2015
		
	STUDIO DI GEOLOGIA E GEOFISICA s.r.l. Siena	

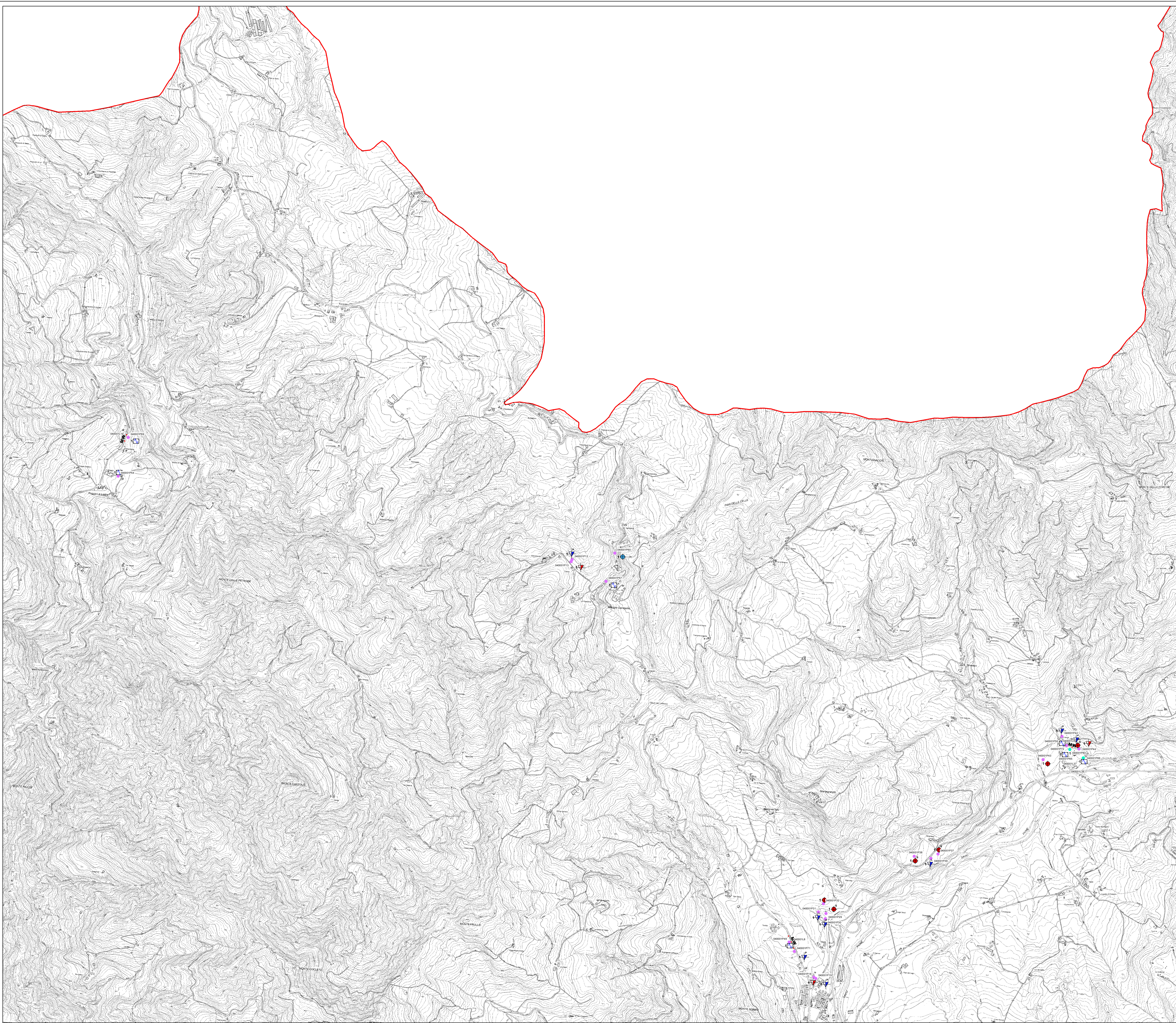
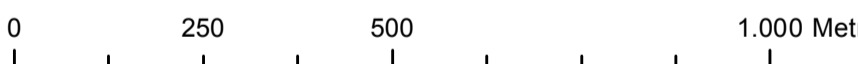
Legenda

Indagini precedenti

- Ubicazione delle indagini puntuali
- Tipologie di indagini puntuali**
- ◆ Sondaggio a carotaggio continuo
- ◆ Sondaggio a carotaggio continuo che intercetta il substrato
- ◆ Sondaggio con prelievo di campioni
- ◆ Sondaggio con piezometro
- ◆^{SPT} Prova penetrometrica in foro (SPT)
- ◆ Prova penetrometrica dinamica pesante
- ◆ Prova penetrometrica dinamica leggera
- ◆ Prova penetrometrica statica
- ◆ Pozzo per acqua
- ◆ Stazione microtremore a stazione singola
- ^{MW} Prova MASW
- ^{RM} Prova Re.Mi.
- Sezione geologica

Indagini attuali

- Ubicazione delle indagini puntuali
- ◆ Stazione microtremore a stazione singola di nuova realizzazione
- ◆ Sondaggio a carotaggio continuo che intercetta il substrato
- ◆ Sondaggio con prelievo di campioni
- ◆^{SPT} Prova penetrometrica in foro (SPT)
- ^{MW} Prova MASW di nuova realizzazione
- ^{SR} Profilo sismico a rifrazione



MICROZONAZIONE SISMICA

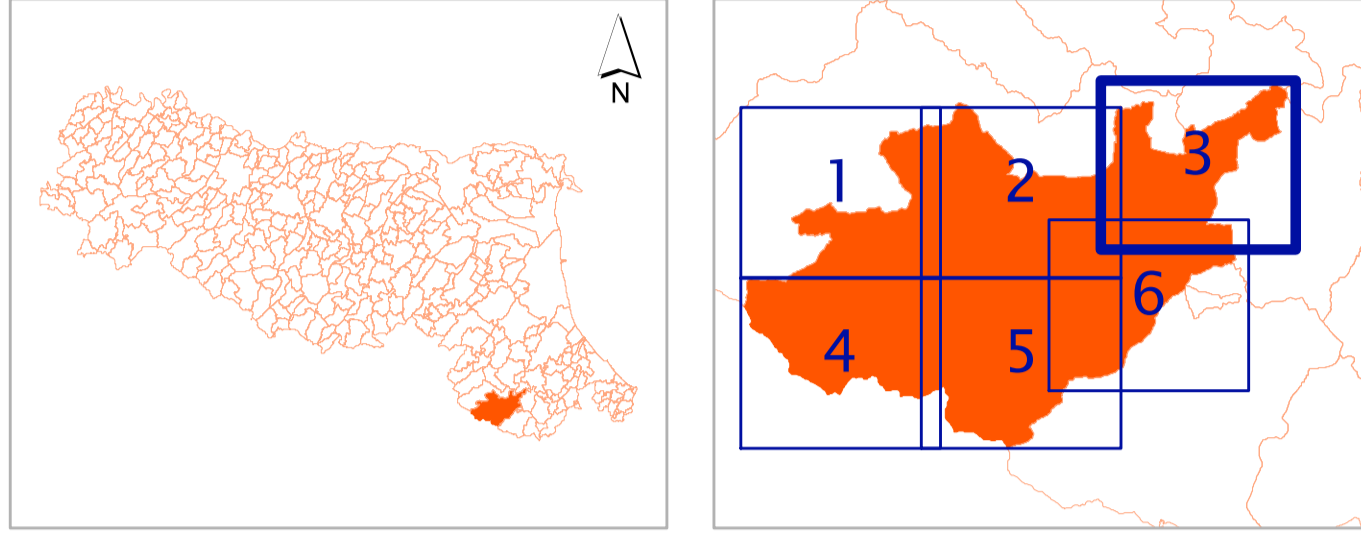
Carta delle indagini

Tavola 3 di 6

scala 1 : 10.000

Regione Emilia Romagna

Comune di Bagno di Romagna



	Soggetto Realizzatore	Data
	Dott. Geol. Antonio Maria Baldi	Febbraio 2015
		
	STUDIO DI GEOLOGIA E GEOFISICA s.r.l. Siena	

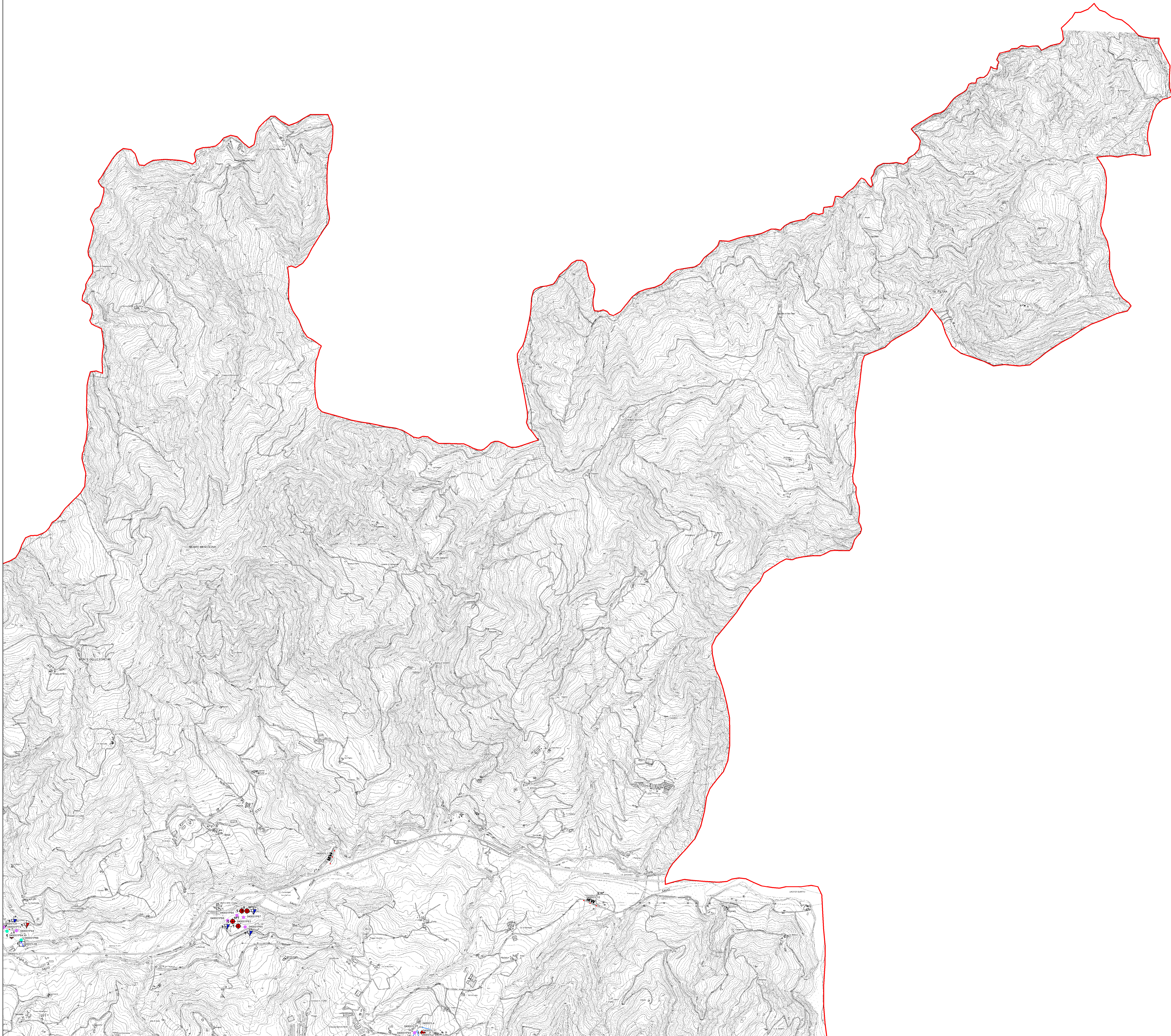
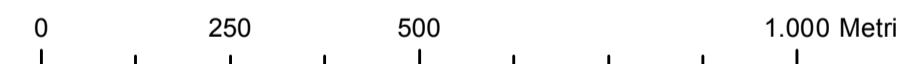
Legenda

Indagini precedenti

- Ubicazione delle indagini puntuali
- Tipologie di indagini puntuali**
- ◆ Sondaggio a carotaggio continuo
- ◆ Sondaggio a carotaggio continuo che interseca il substrato
- ◆ Sondaggio con prelievo di campioni
- ◆ Sondaggio con piezometro
- ◆ Prova penetrometrica in foro (SPT)
- ◆ Prova penetrometrica dinamica pesante
- ◆ Prova penetrometrica dinamica leggera
- ◆ Prova penetrometrica statica
- ◆ Pozzo per acqua
- ◆ Stazione microtremore a stazione singola
- MW Prova MASW
- RM Prova Re.Mi.
- Sezione geologica

Indagini attuali

- Ubicazione delle indagini puntuali
- ◆ Stazione microtremore a stazione singola di nuova realizzazione
- ◆ Sondaggio a carotaggio continuo che interseca il substrato
- ◆ Sondaggio con prelievo di campioni
- ◆ Prova penetrometrica in foro (SPT)
- MW Prova MASW di nuova realizzazione
- SR Profilo sismico a rifrazione



MICROZONAZIONE SISMICA

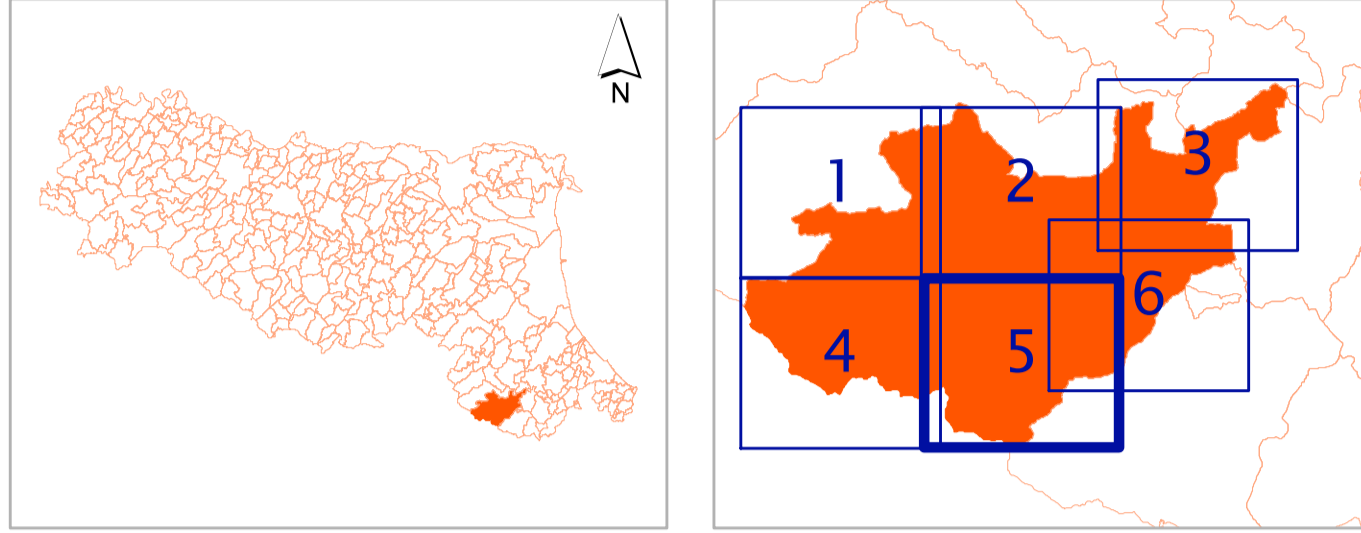
Carta delle indagini

Tavola 5 di 6

scala 1 : 10.000

Regione Emilia Romagna

Comune di Bagno di Romagna



	Soggetto Realizzatore	Data
	Dott. Geol. Antonio Maria Baldi	Febbraio 2015
		

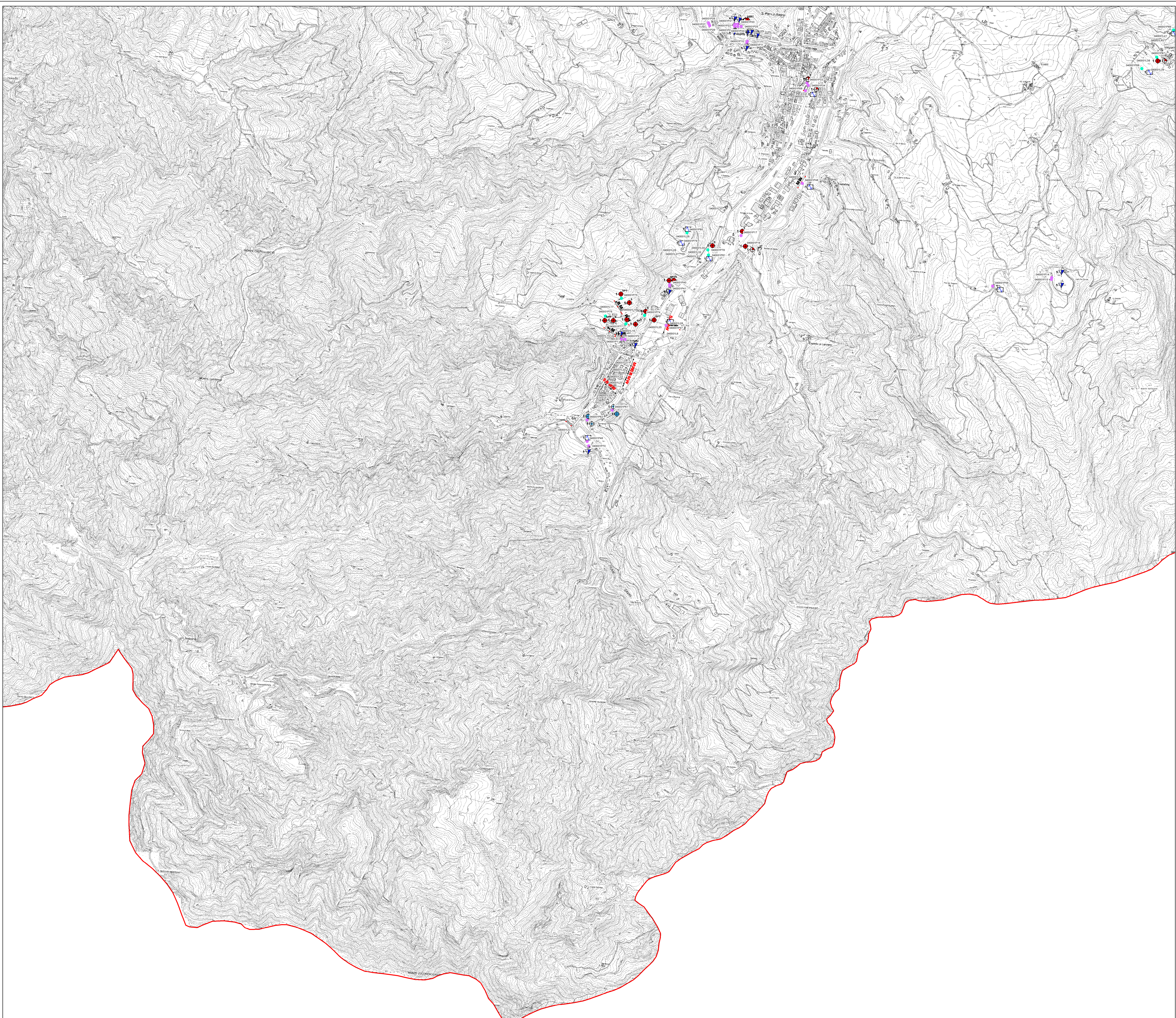
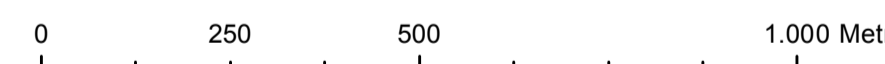
Legenda

Indagini precedenti

- Ubicazione delle indagini puntuali
- Tipologie di indagini puntuali**
- ◆ Sondaggio a carotaggio continuo
- ◆ Sondaggio a carotaggio continuo che interseca il substrato
- ◆ Sondaggio con prelievo di campioni
- ◆ Sondaggio con piezometro
- ◆ Prova penetrometrica in foro (SPT)
- ◆ Prova penetrometrica dinamica pesante
- ◆ Prova penetrometrica dinamica leggera
- ◆ Prova penetrometrica statica
- ◆ Pozzo per acqua
- ◆ Stazione microtremore a stazione singola
- MW Prova MASW
- RM Prova Re.Mi.
- Sezione geologica

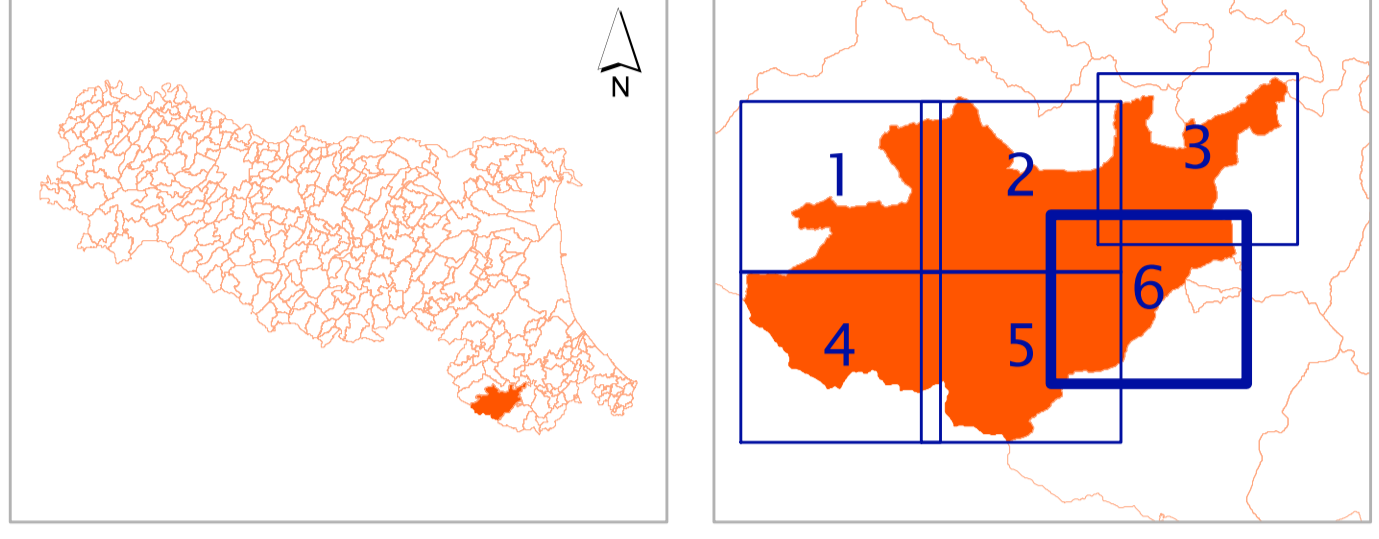
Indagini attuali

- Ubicazione delle indagini puntuali
- ◆ Stazione microtremore a stazione singola di nuova realizzazione
- ◆ Sondaggio a carotaggio continuo che interseca il substrato
- ◆ Sondaggio con prelievo di campioni
- ◆ Prova penetrometrica in foro (SPT)
- MW Prova MASW di nuova realizzazione
- SR Profilo sismico a rifrazione



MICROZONAZIONE SISMICA

Carta delle indagini
 Tavola 6 di 6
 scala 1 : 10.000
 Regione Emilia Romagna
 Comune di Bagno di Romagna



	Soggetto Realizzatore	Data
	Dott. Geol. Antonio Maria Baldi	Febbraio 2015

Legenda

- ### Indagini precedenti
- Ubicazione delle indagini puntuali
 - Tipologie di indagini puntuali**
 - ◆ Sondaggio a carotaggio continuo
 - ◆ Sondaggio a carotaggio continuo che interseca il substrato
 - ◆ Sondaggio con prelievo di campioni
 - ◆ Sondaggio con piezometro
 - ◆ Prova penetrometrica in foro (SPT)
 - ◆ Prova penetrometrica dinamica pesante
 - ◆ Prova penetrometrica dinamica leggera
 - ◆ Prova penetrometrica statica
 - ◆ Pozzo per acqua
 - ◆ Stazione microtremore a stazione singola
 - MW Prova MASW
 - RM Prova Re.Mi.
 - Sezione geologica

- ### Indagini attuali
- Ubicazione delle indagini puntuali
 - ◆ Stazione microtremore a stazione singola di nuova realizzazione
 - ◆ Sondaggio a carotaggio continuo che interseca il substrato
 - ◆ Sondaggio con prelievo di campioni
 - ◆ Prova penetrometrica in foro (SPT)
 - MW Prova MASW di nuova realizzazione
 - SR Profilo sismico a rifrazione

