

MICROZONAZIONE SISMICA

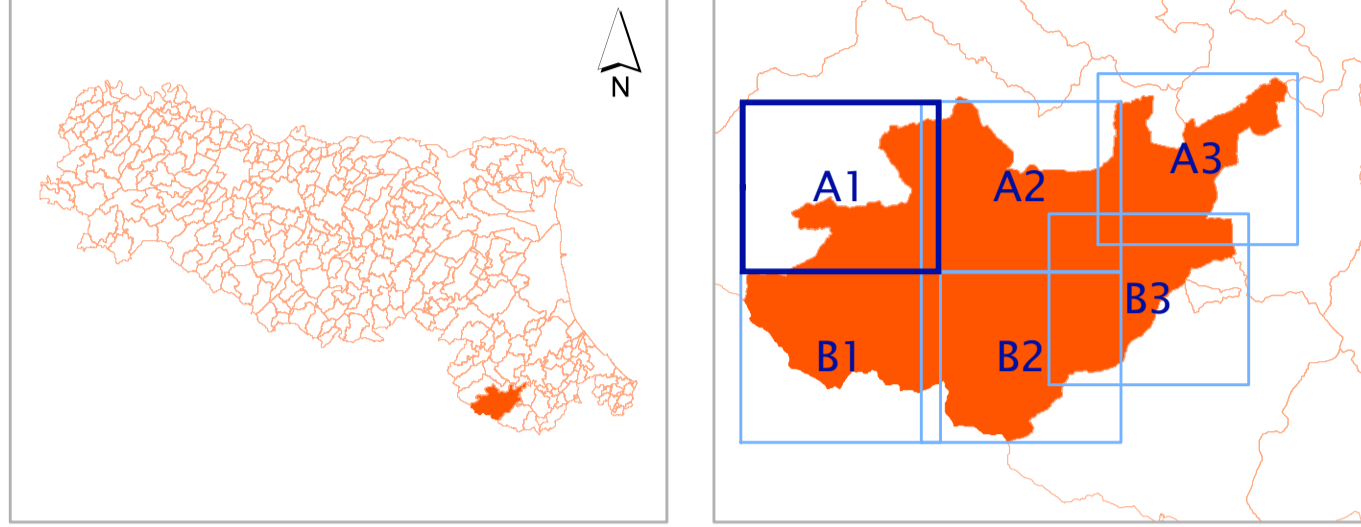
Carta delle indagini

Tavola A1

scala 1 : 10.000

Regione Emilia Romagna

Comune di Bagno di Romagna



	Soggetto Realizzatore	Data
	Dott. Geol. Antonio Maria Baldi	Agosto 2013
		

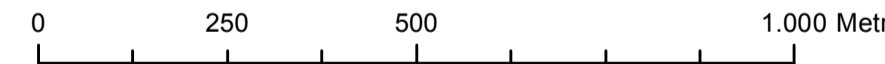
Legenda

Indagini precedenti

- Ubicazione delle indagini puntuali
- Tipologie di indagini puntuali**
- ◆ Sondaggio a carotaggio continuo
- ◆ Sondaggio a carotaggio continuo che interseca il substrato
- ⊕ Sondaggio con prelievo di campioni
- ⊕ Sondaggio con piezometro
- ◆ Sondaggio a penetrometria in foro (SPT)
- ◆ Prova penetrometrica dinamica pesante
- ◆ Prova penetrometrica dinamica leggera
- ◆ Prova penetrometrica statica
- ◆ Pozzo per acqua
- ◆ Stazione microtremore a stazione singola
- **MW** Prova MASW
- **RM** Prova Re.Mi.
- Sezione geologica

Indagini attuali

- Ubicazione delle indagini puntuali
- ◆ Stazione microtremore a stazione singola di nuova realizzazione
- ◆ Prova penetrometrica dinamica pesante di nuova realizzazione
- **MW** Prova MASW di nuova realizzazione
- **RM** Prova Re.Mi. di nuova realizzazione



MICROZONAZIONE SISMICA

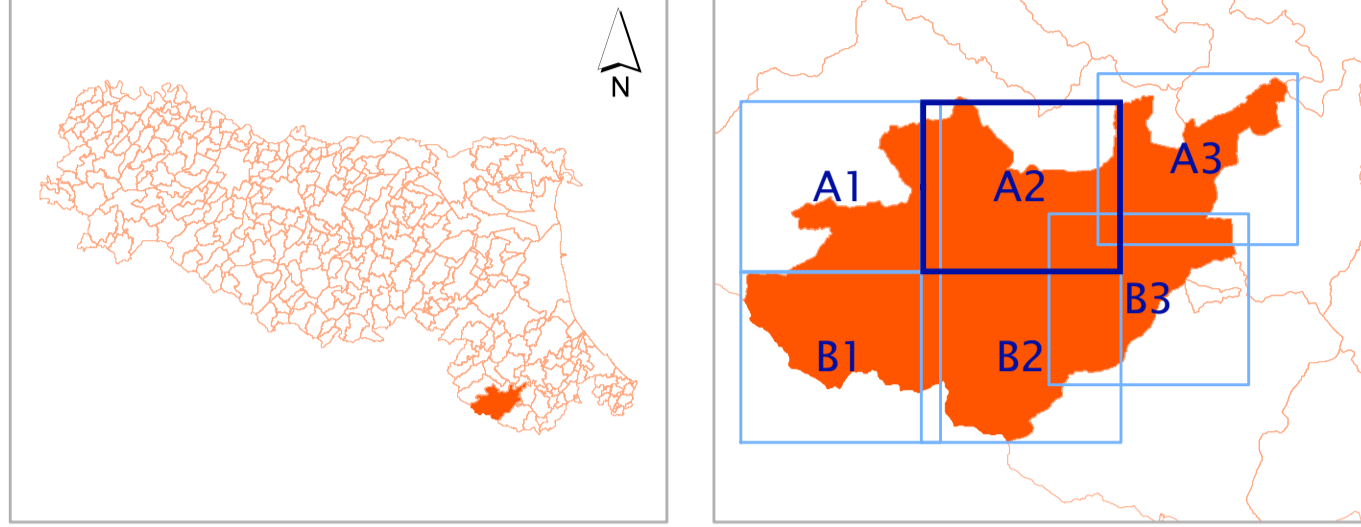
Carta delle indagini

Tavola A2

scala 1 : 10.000

Regione Emilia Romagna

Comune di Bagno di Romagna



	Soggetto Realizzatore	Data
	Dott. Geol. Antonio Maria Baldi	Agosto 2013
		

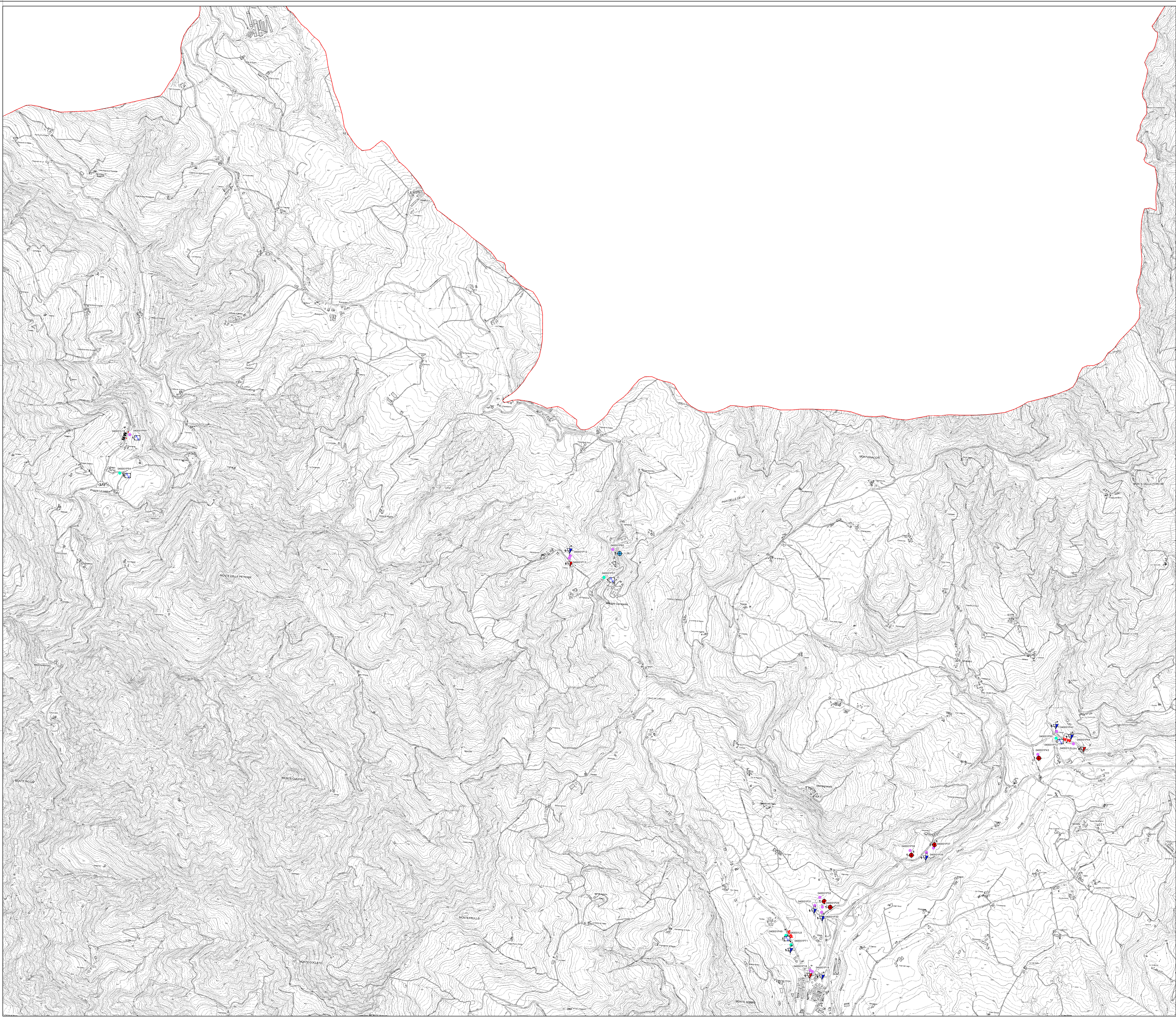
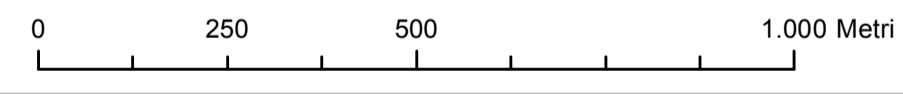
Legenda

Indagini precedenti

- Ubicazione delle indagini puntuali
- Tipologie di indagini puntuali**
- Sondaggio a carotaggio continuo
- Sondaggio a carotaggio continuo che interseca il substrato
- Sondaggio con prelievo di campioni
- Sondaggio con piezometro
- Prova penetrometrica in foro (SPT)
- Prova penetrometrica dinamica pesante
- Prova penetrometrica dinamica leggera
- Prova penetrometrica statica
- Pozzo per acqua
- Stazione microtremore a stazione singola
- **MW** Prova MASW
- **RM** Prova Re.Mi.
- Sezione geologica

Indagini attuali

- Ubicazione delle indagini puntuali
- Stazione microtremore a stazione singola di nuova realizzazione
- Prova penetrometrica dinamica pesante di nuova realizzazione
- **MW** Prova MASW di nuova realizzazione
- **RM** Prova Re.Mi. di nuova realizzazione



MICROZONAZIONE SISMICA

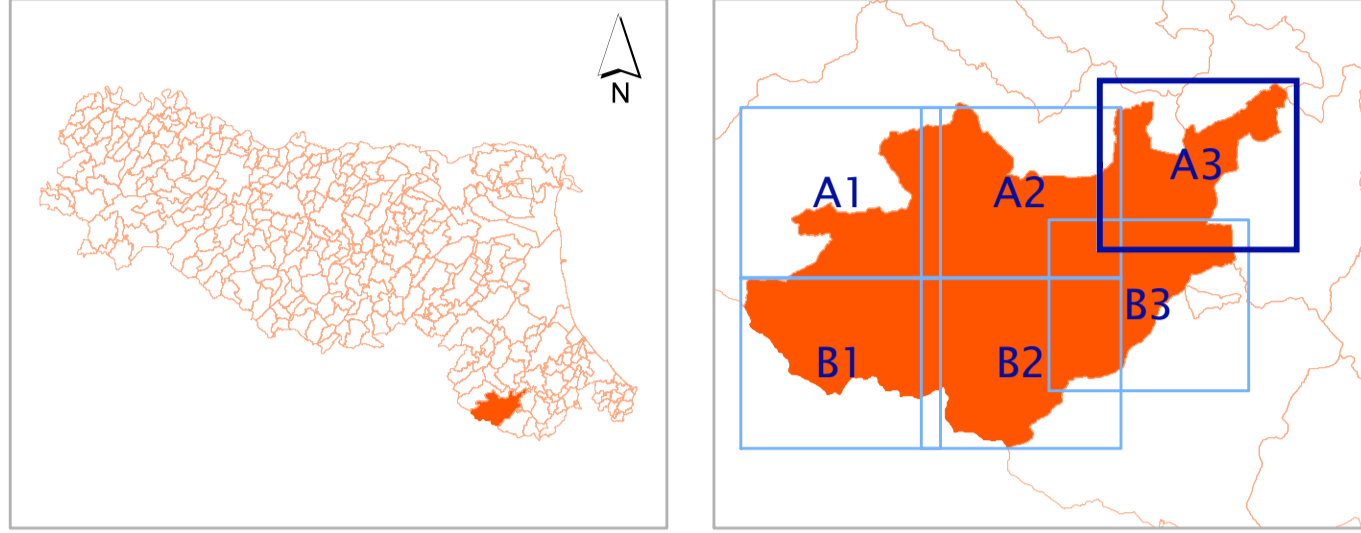
Carta delle indagini

Tavola A3

scala 1 : 10.000

Regione Emilia Romagna

Comune di Bagno di Romagna



	Soggetto Realizzatore	Data
	Dott. Geol. Antonio Maria Baldi	Agosto 2013
		

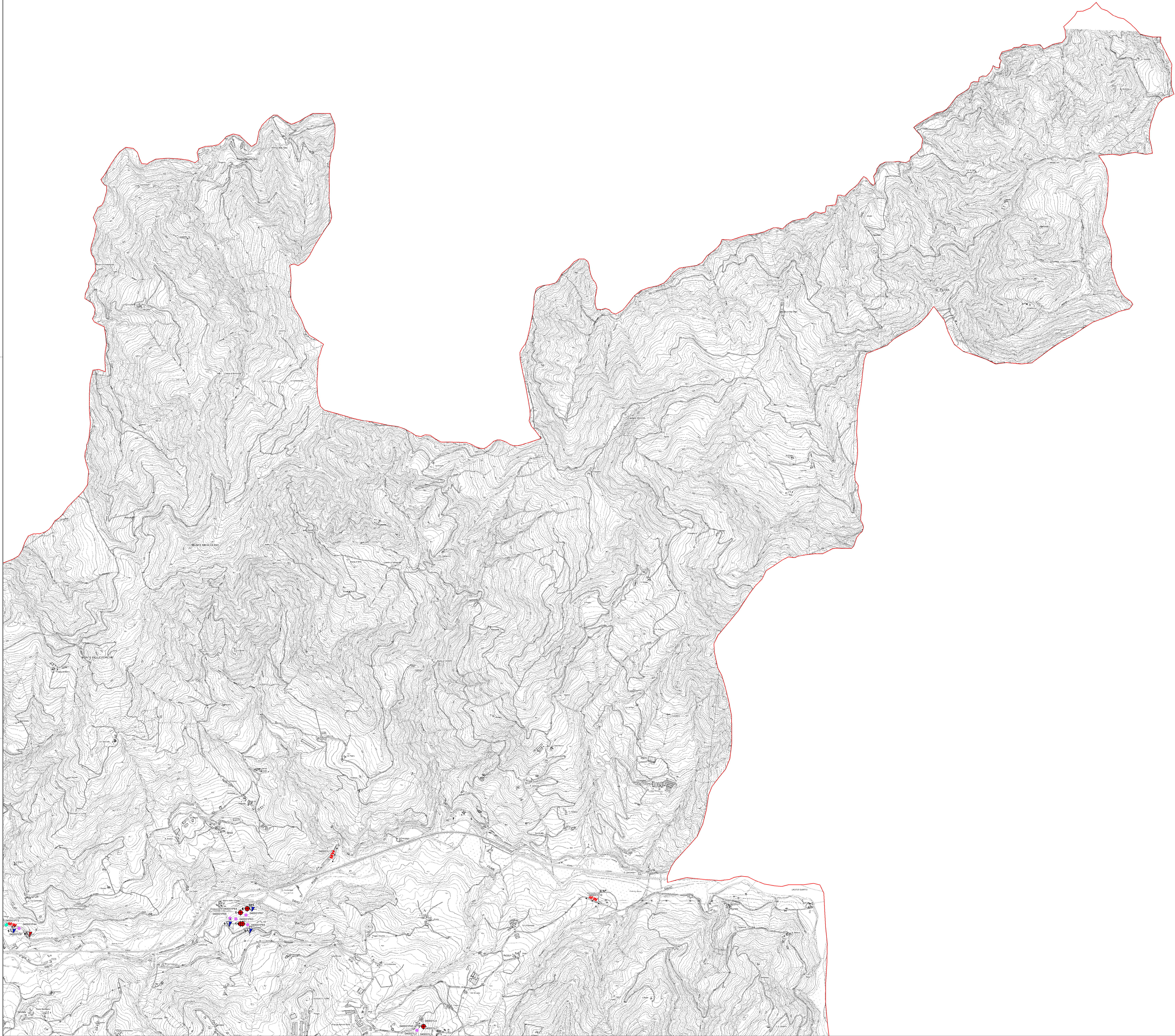
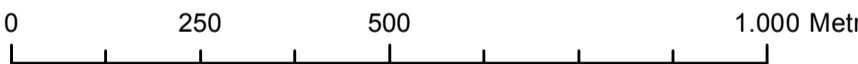
Legenda

Indagini precedenti

- Ubicazione delle indagini puntuali
- Tipologie di indagini puntuali**
- ◆ Sondaggio a carotaggio continuo
- ◆ Sondaggio a carotaggio continuo che interseca il substrato
- ◆ Sondaggio con prelievo di campioni
- ◆ Sondaggio con piezometro
- ◆ Prova penetrometrica in foro (SPT)
- ◆ Prova penetrometrica dinamica pesante
- ◆ Prova penetrometrica dinamica leggera
- ◆ Prova penetrometrica statica
- ◆ Pozzo per acqua
- ◆ Stazione microtremore a stazione singola
- MW** Prova MASW
- RM** Prova Re.M.
- Sezione geologica

Indagini attuali

- Ubicazione delle indagini puntuali
- ◆ Stazione microtremore a stazione singola di nuova realizzazione
- ◆ Prova penetrometrica dinamica pesante di nuova realizzazione
- MW** Prova MASW di nuova realizzazione
- RM** Prova Re.M. di nuova realizzazione

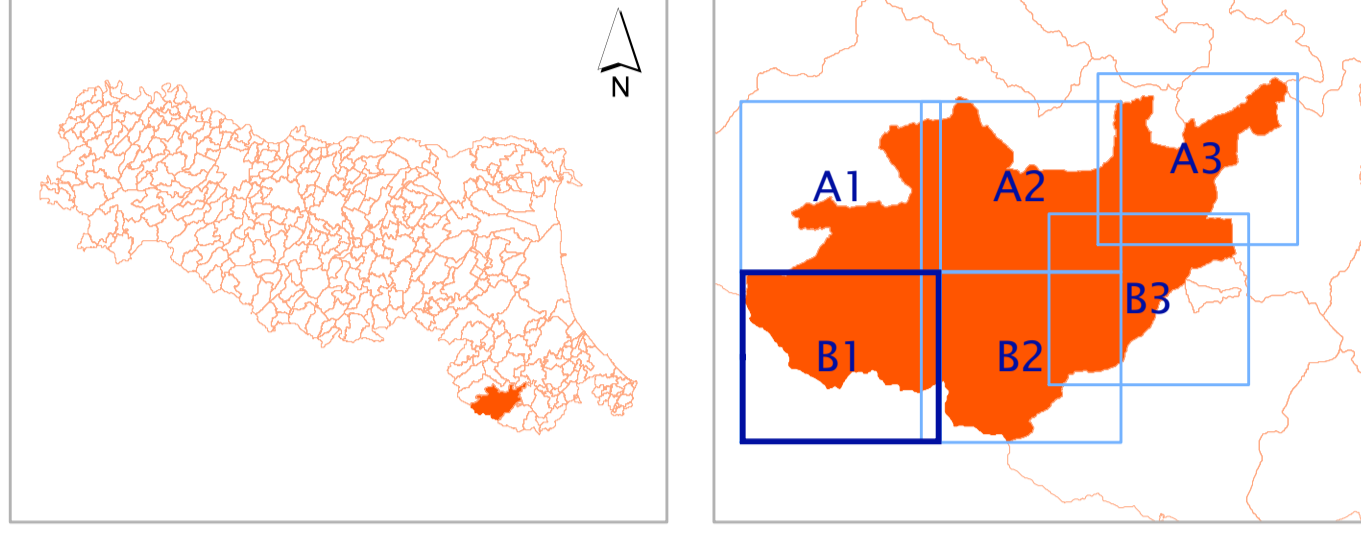


MICROZONAZIONE SISMICA

Carta delle indagini

Tavola B1
scala 1 : 10.000

Regione Emilia Romagna
Comune di Bagno di Romagna



	Soggetto Realizzatore Dott. Geol. Antonio Maria Baldi	Data Agosto 2013
		

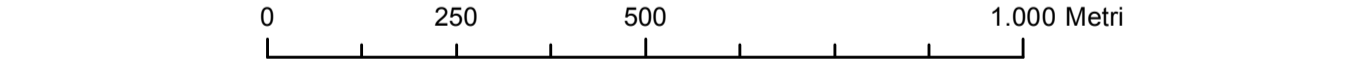
Legenda

Indagini precedenti

- Ubicazione delle indagini puntuali
- Tipologie di indagini puntuali**
- ◆ Sondaggio a carotaggio continuo
- ◆ Sondaggio a carotaggio continuo che interseca il substrato
- ◆ Sondaggio con prelievo di campioni
- ◆ Sondaggio con piezometro
- ◆ Prova penetrometrica in foro (SPT)
- ◆ Prova penetrometrica dinamica pesante
- ◆ Prova penetrometrica dinamica leggera
- ◆ Prova penetrometrica statica
- ◆ Pozzo per acqua
- ◆ Stazione microtremore a stazione singola
- **MW** Prova MASW
- **RM** Prova Re.Mi.
- Sezione geologica

Indagini attuali

- Ubicazione delle indagini puntuali
- ◆ Stazione microtremore a stazione singola di nuova realizzazione
- ◆ Prova penetrometrica dinamica pesante di nuova realizzazione
- **MW** Prova MASW di nuova realizzazione
- **RM** Prova Re.Mi. di nuova realizzazione



MICROZONAZIONE SISMICA

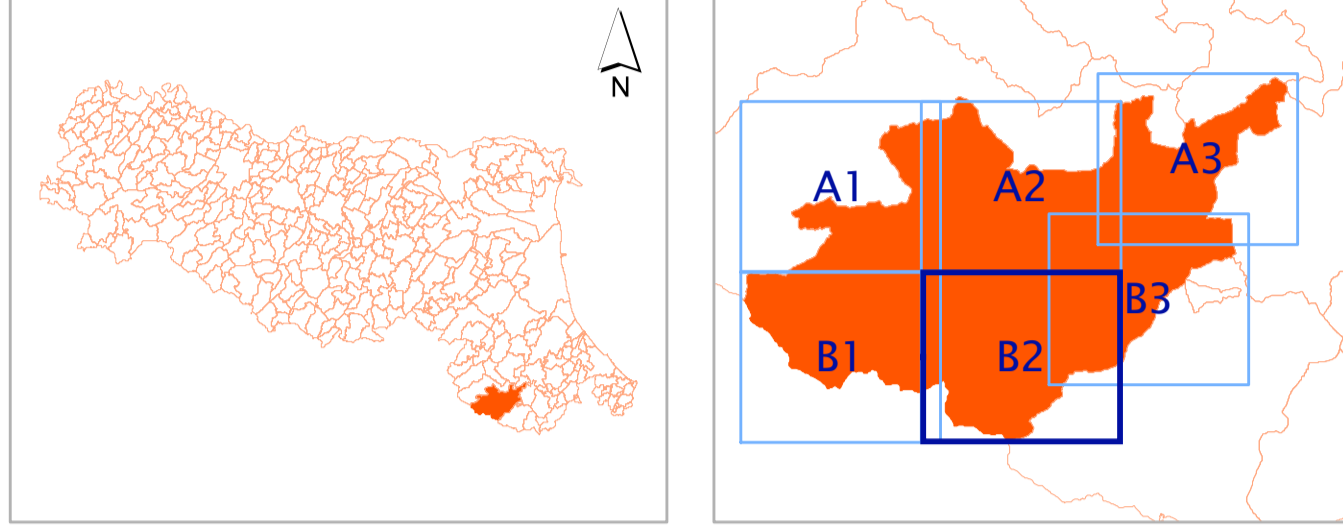
Carta delle indagini



Tavola B2

scala 1 : 10.000

Regione Emilia Romagna

Comune di Bagno di Romagna



	Soggetto Realizzatore	Data
	Dott. Geol. Antonio Maria Baldi	Agosto 2013
		

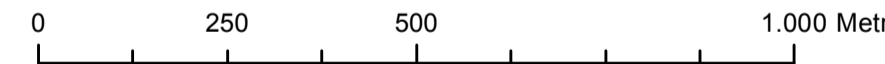
Legenda

Indagini precedenti

- Ubicazione delle indagini puntuali
- Tipologie di indagini puntuali**
- Sondaggio a carotaggio continuo
- Sondaggio a carotaggio continuo che interseca il substrato
- ⊕ Sondaggio con prelievo di campioni
- ⊕ Sondaggio con piezometro
- Prova penetrometrica in foro (SPT)
- Prova penetrometrica dinamica pesante
- Prova penetrometrica dinamica leggera
- Prova penetrometrica statica
- Pozzo per acqua
- ⊕ Stazione microtremore a stazione singola
- **MW** Prova MASW
- **RM** Prova Re.M.
- Sezione geologica

Indagini attuali

- Ubicazione delle indagini puntuali
- ⊕ Stazione microtremore a stazione singola di nuova realizzazione
- Prova penetrometrica dinamica pesante di nuova realizzazione
- **MW** Prova MASW di nuova realizzazione
- **RM** Prova Re.M. di nuova realizzazione

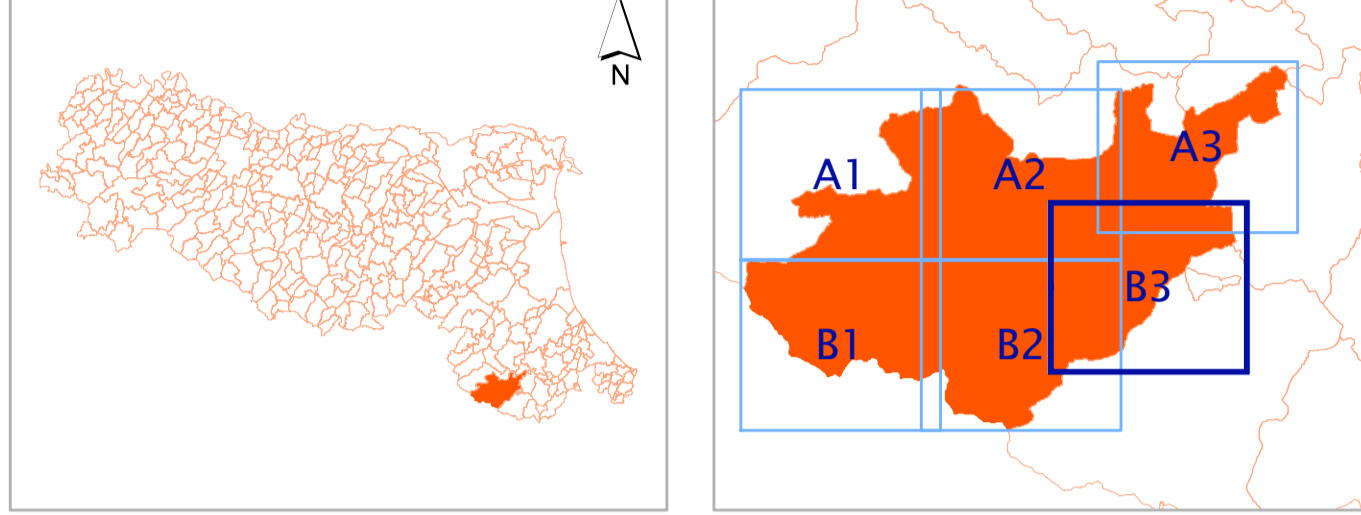


MICROZONAZIONE SISMICA

Carta delle indagini

Tavola B3
scala 1 : 10.000

Regione Emilia Romagna
Comune di Bagno di Romagna



	Soggetto Realizzatore Dott. Geol. Antonio Maria Baldi	Data Agosto 2013
		

Legenda

Indagini precedenti

- Ubicazione delle indagini puntuali
- Tipologie di indagini puntuali**
- ◆ Sondaggio a carotaggio continuo
- ◆ Sondaggio a carotaggio continuo che interseca il substrato
- ⊕ Sondaggio con prelievo di campioni
- ⊕ Sondaggio con piezometro
- ◆ Prova penetrometrica in foro (SPT)
- ◆ Prova penetrometrica dinamica pesante
- ◆ Prova penetrometrica dinamica leggera
- ◆ Prova penetrometrica statica
- ◆ Pozzo per acqua
- ◆ Stazione microtremore a stazione singola
- MW** Prova MASW
- RM** Prova Re.Mi.
- Sezione geologica

Indagini attuali

- Ubicazione delle indagini puntuali
- ◆ Stazione microtremore a stazione singola di nuova realizzazione
- ◆ Prova penetrometrica dinamica pesante di nuova realizzazione
- MW** Prova MASW di nuova realizzazione
- RM** Prova Re.Mi. di nuova realizzazione

