

MICROZONAZIONE SISMICA

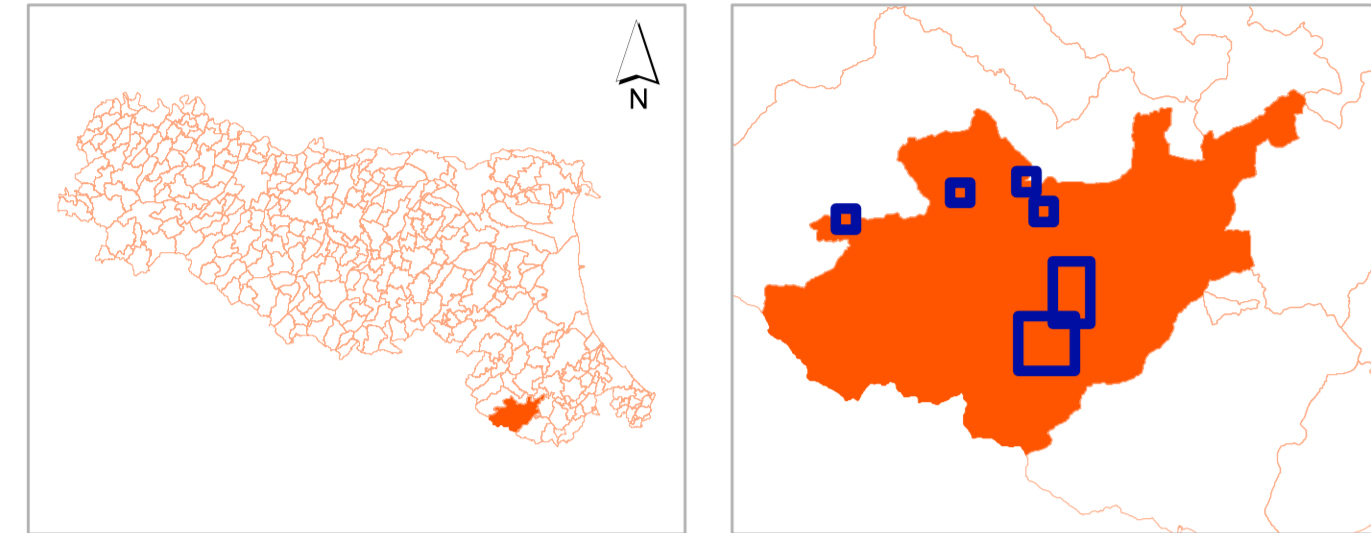
Carta geologico tecnica

Tavola I

scala 1 : 5.000

Regione Emilia Romagna

Comune di Bagno di Romagna




 Soggetto Realizzatore
 Dott. Geol. Antonio Maria Baldi
 Data
 Agosto 2013


 STUDIO DI GEOLOGIA E GEOFISICA SGG
 Siena

Legenda

- | | |
|---|---|
| <p>Terreni di copertura</p> <ul style="list-style-type: none"> RI Terreni contenenti resti di attività antropica GP Ghiaie pulite con granulometria poco assortita, miscela di ghiaia e sabbia GM Ghiaie limose, miscela di ghiaia, sabbia e limo CC Ghiaie argillose, miscela di ghiaia, sabbia e argille SP Sabbie pulite con granulometria poco assortita OL Limi organici, argille limose organiche di bassa plasticità OH Argille organiche di media-alta plasticità, limi organici <p>Substrato geologico</p> <ul style="list-style-type: none"> LPS Lapidario stratificato ALS Astenanza di litotipi stratificato NRS Substrato geologico non rigido stratificato <p>Instabilità di versante</p> <ul style="list-style-type: none"> Scorrimento - attiva Colamento - attiva Complessa - attiva Non definito - attiva Scorrimento - quiescente Colamento - quiescente Complessa - quiescente Non definito - quiescente | <p>Forme di superficie e sepolte</p> <ul style="list-style-type: none"> Conoidi alluvionali Falda detritica Cavità sepolta isolata <p>Elementi lineari</p> <ul style="list-style-type: none"> Traccia di sinclinale Traccia di anticlinale <p>Faglie non attive</p> <ul style="list-style-type: none"> Diretta / contatto tettonico (certa) Diretta / contatto tettonico (presunta) Inversa (certa) Inversa (presunta) Trascorrente / obliqua / sovrascorrimento (certa) Trascorrente / obliqua / sovrascorrimento (presunta) Traccia della sezione geologica <p>Elementi geologici e idrogeologici</p> <ul style="list-style-type: none"> Giacitura strati Profondità (m) substrato rigido raggiunto da sondaggio o pozzo Profondità (m) sondaggio o pozzo che non ha raggiunto il substrato rigido |
|---|---|

