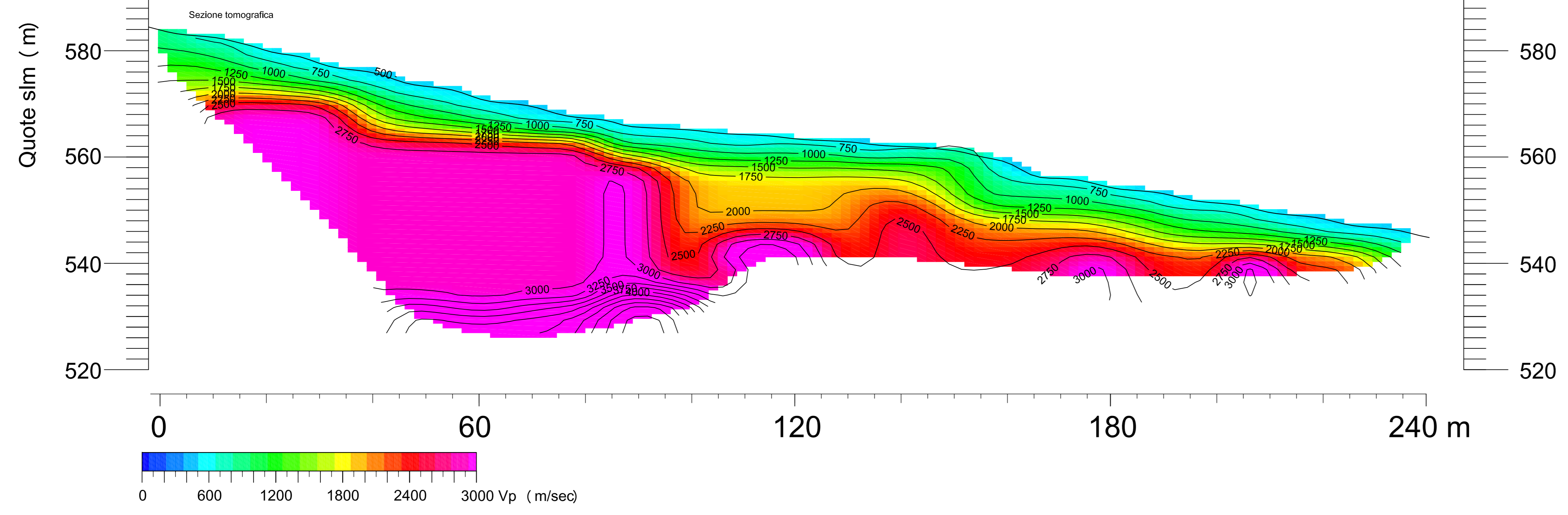
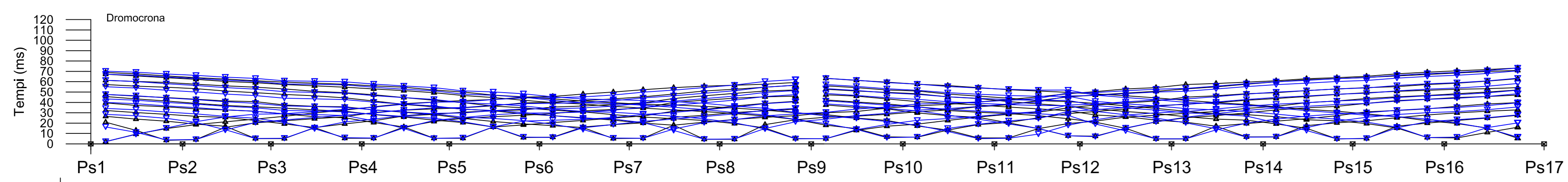
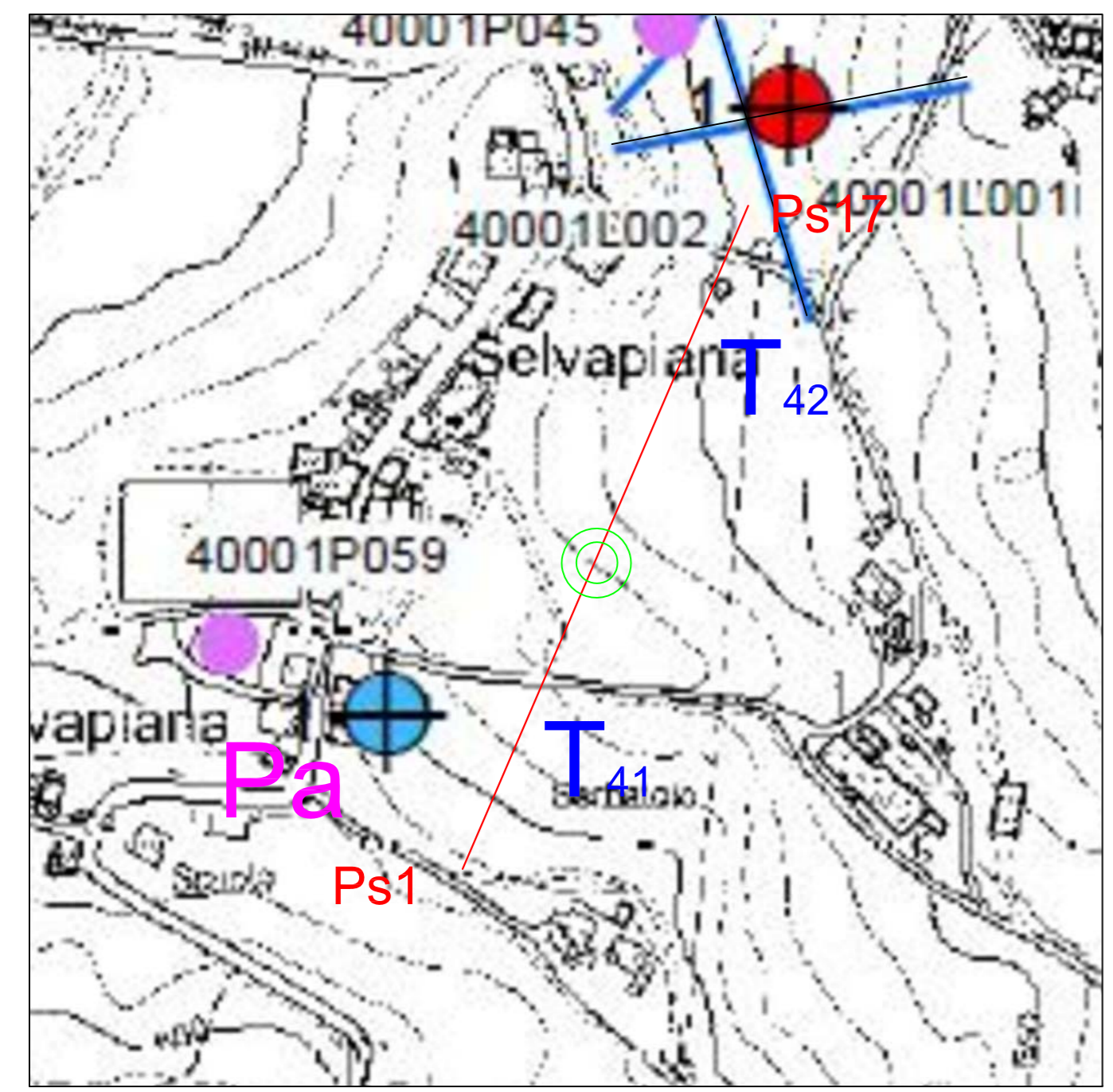
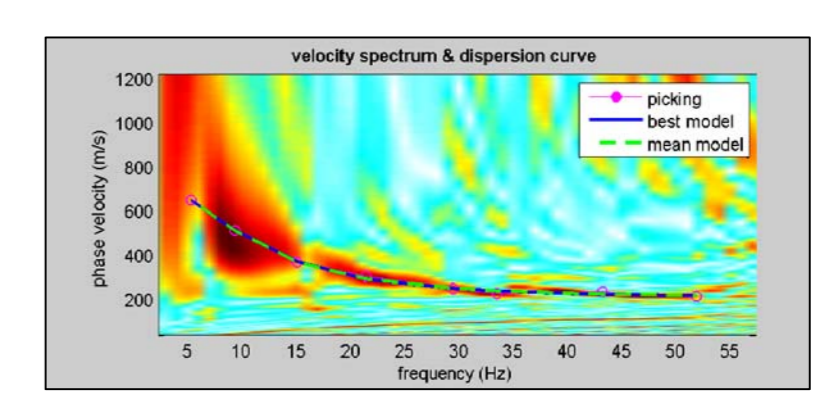
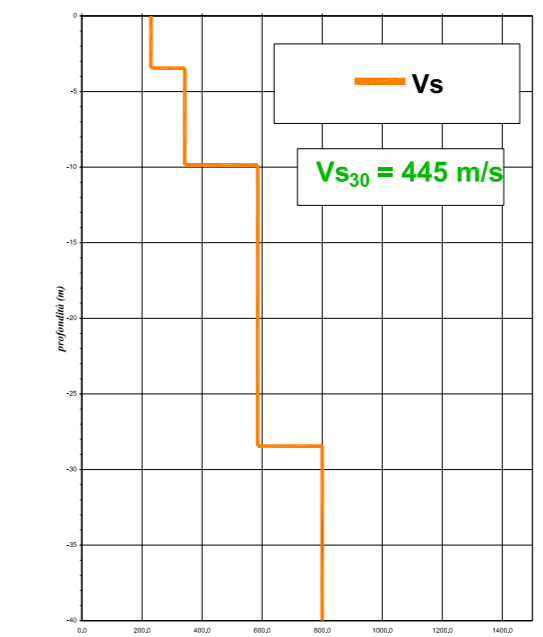


LEGENDA

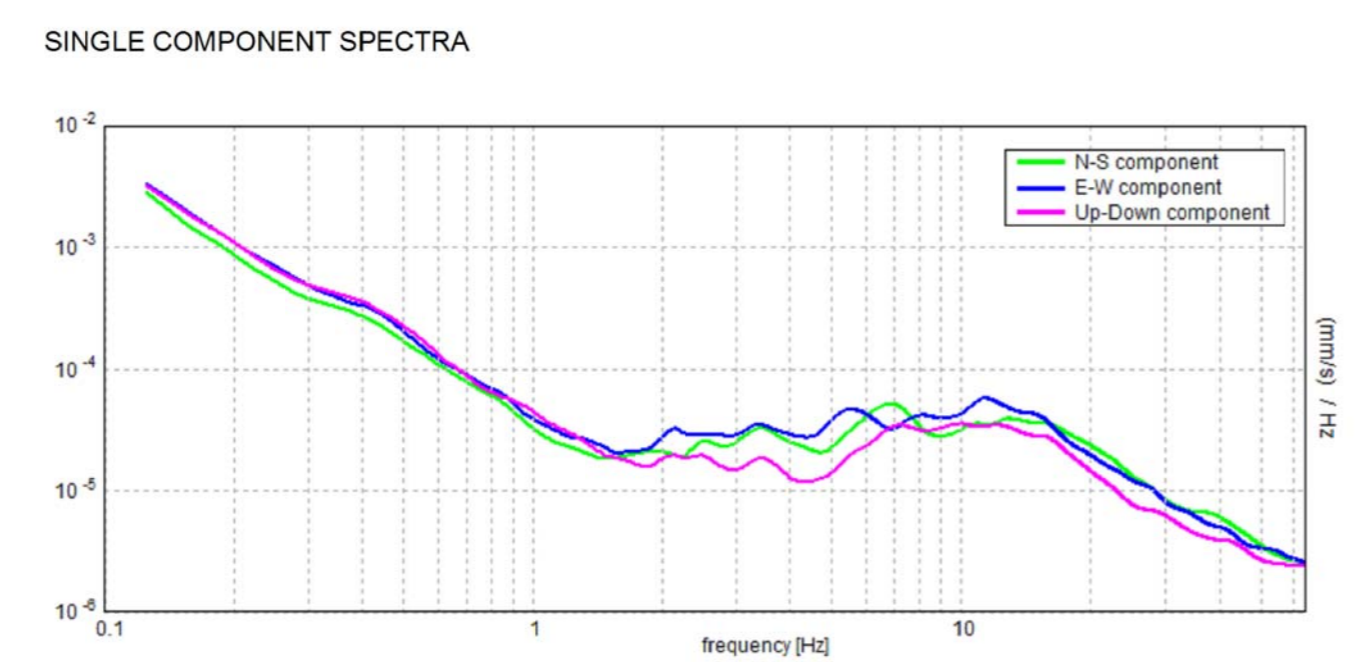
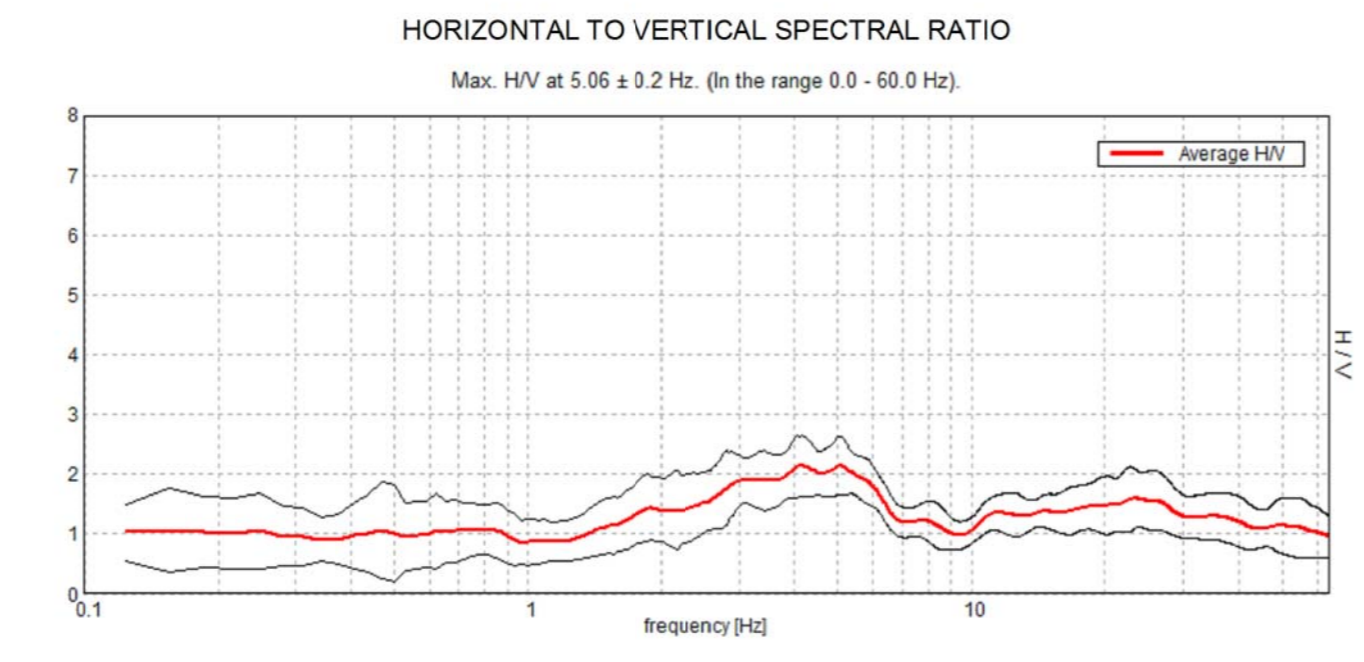
- Dromocrona
- Punto di scoppio
- Superficie topografica
- Curve di isovelocità sismica e relativo valore (m/s) (equidistanza 200 m/s)
- Maglia cella tomografica 1,8x0,9 m



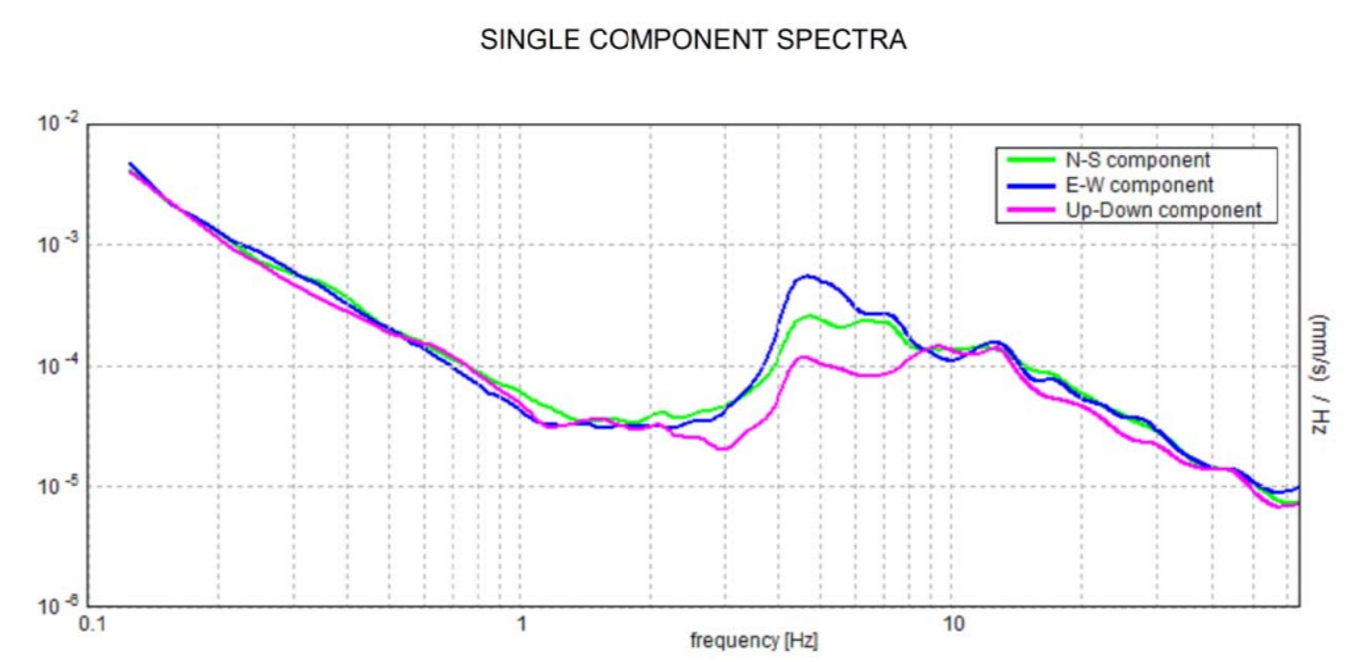
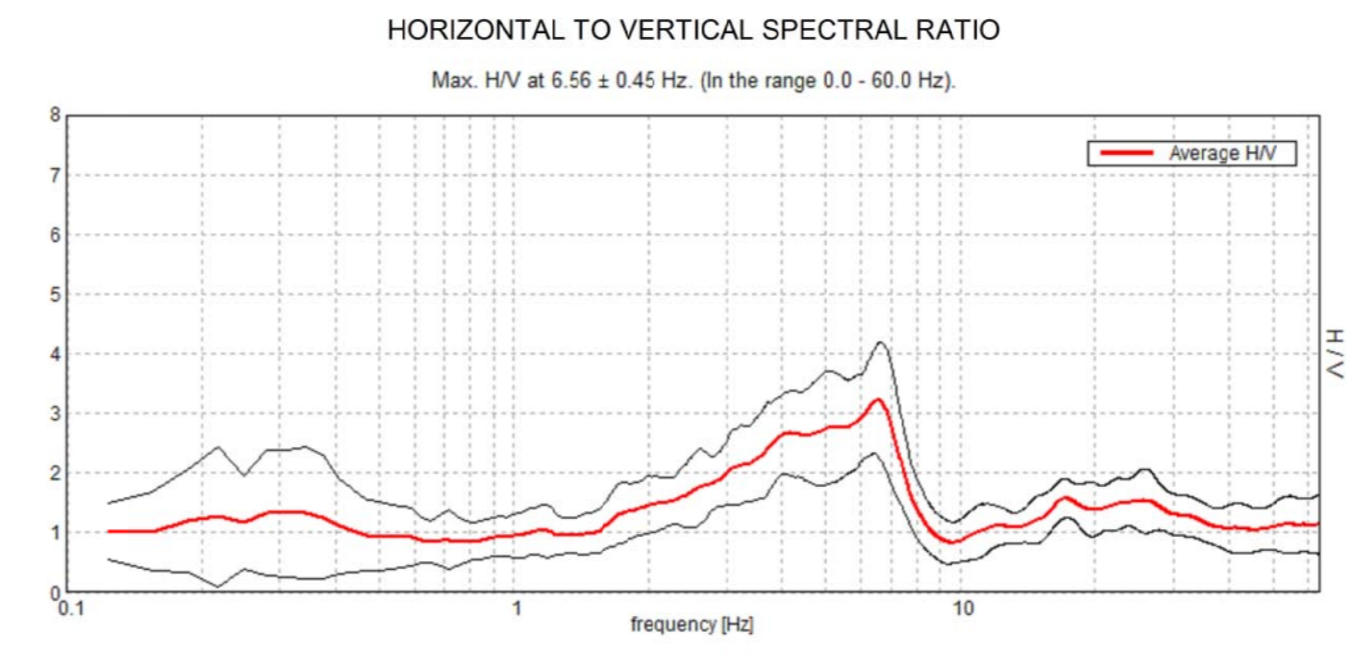
Shear-Wave Velocity Profile from Multichannels Analysis of Surface Waves



Misura HVSR



Misura HVSR



LEGENDA

- Ubicazione linea sismica, nome identificativo e posizione dei punti di scoppio
- Ubicazione prova Masw
- Ubicazione misura HVSR

D					
C					
B					
A	EMMISSIONE	30-Agosto-2013	De Luca	Ricci	Baldi
Rev.	Descrizione	Data	Redatto	Verificato	Approvato
COMMITTENTE : Comune di Bagno di Romagna					Commissio n° T 718
LOCALITA': Selvapietra					
INDAGINE: Studio di microzonazione sismica					
OGGETTO: Prove integrative					
TAVOLA: Tomografia sismica a rifrazione Pc - Prova MASW - Misura HVSR					FORMATO A1
4368SGG13A		30 Ago 2013			
nome file :		PRECISIONE:	UNITA'	SCALA	
		Distanze:	m	1:500	
		Quote:	m	1:2.000	
		Profondita':	m		
		STUDIO DI GEOLOGIA E GEOFISICA S.r.l.	DATA	CONTROLLO QUALITA'	
		STRADA MASSETANA ROMANA, 56 - SIENA - ITALY -			
		Tel. +39 057749276 - Fax +39 0577287254 - e-mail: info@sgg.it			

Tutti i diritti sono riservati. La riproduzione e la divulgazione a terzi e' vietata.