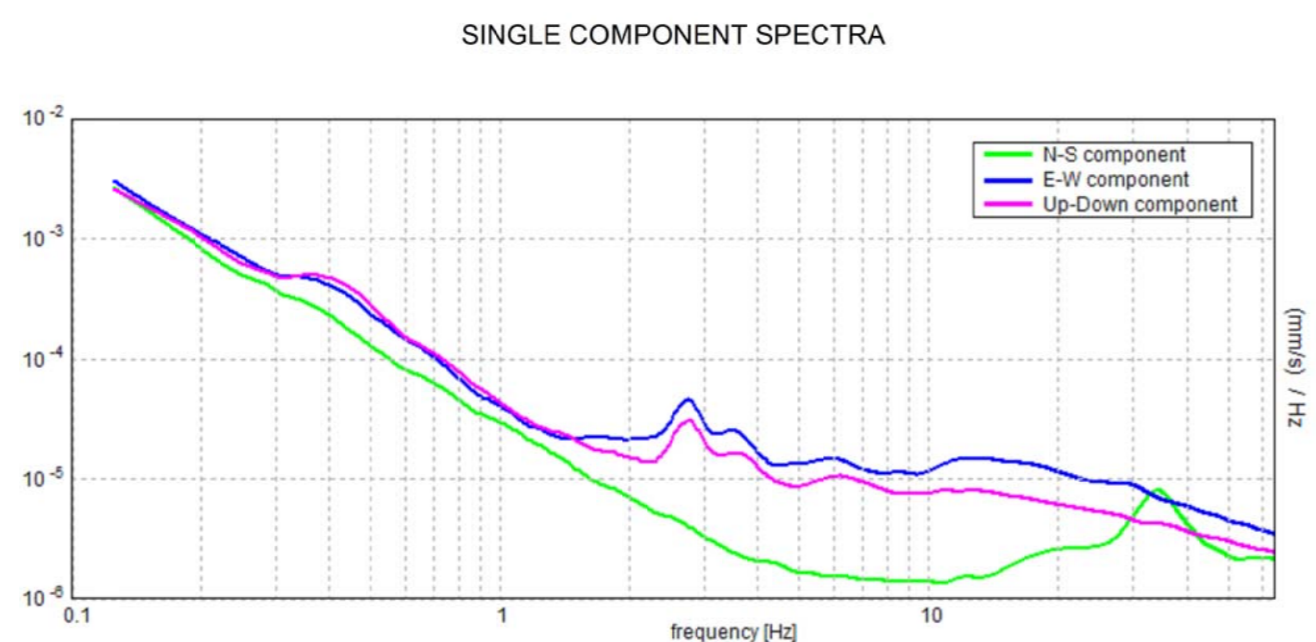
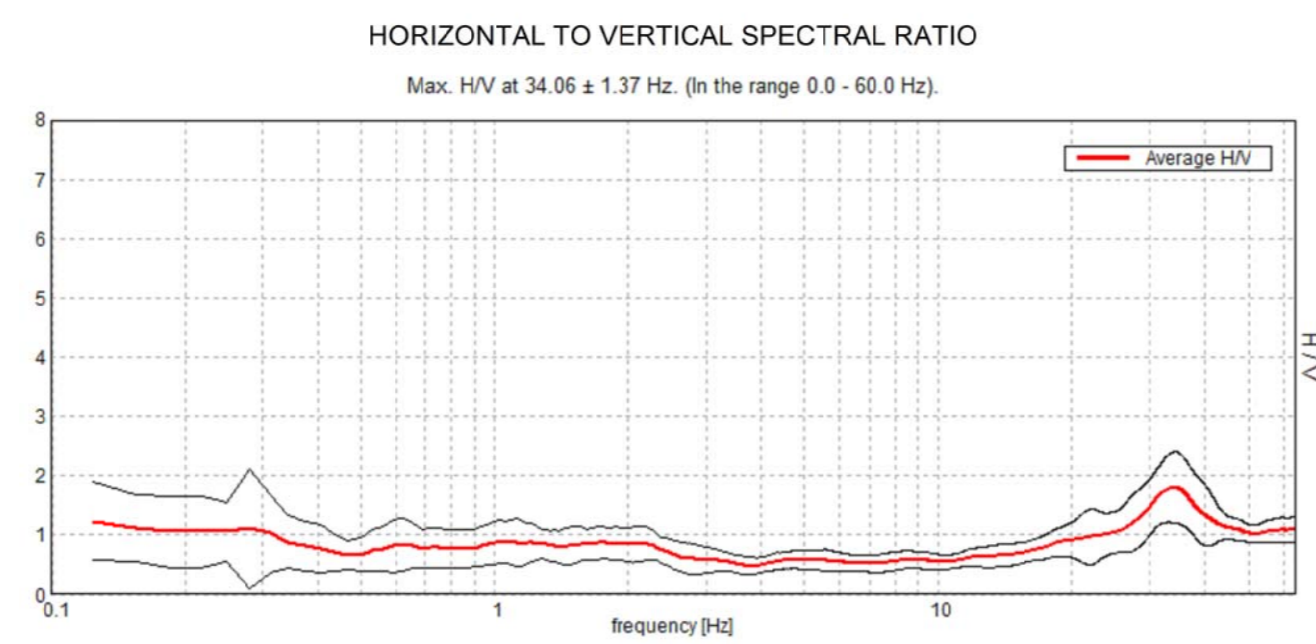
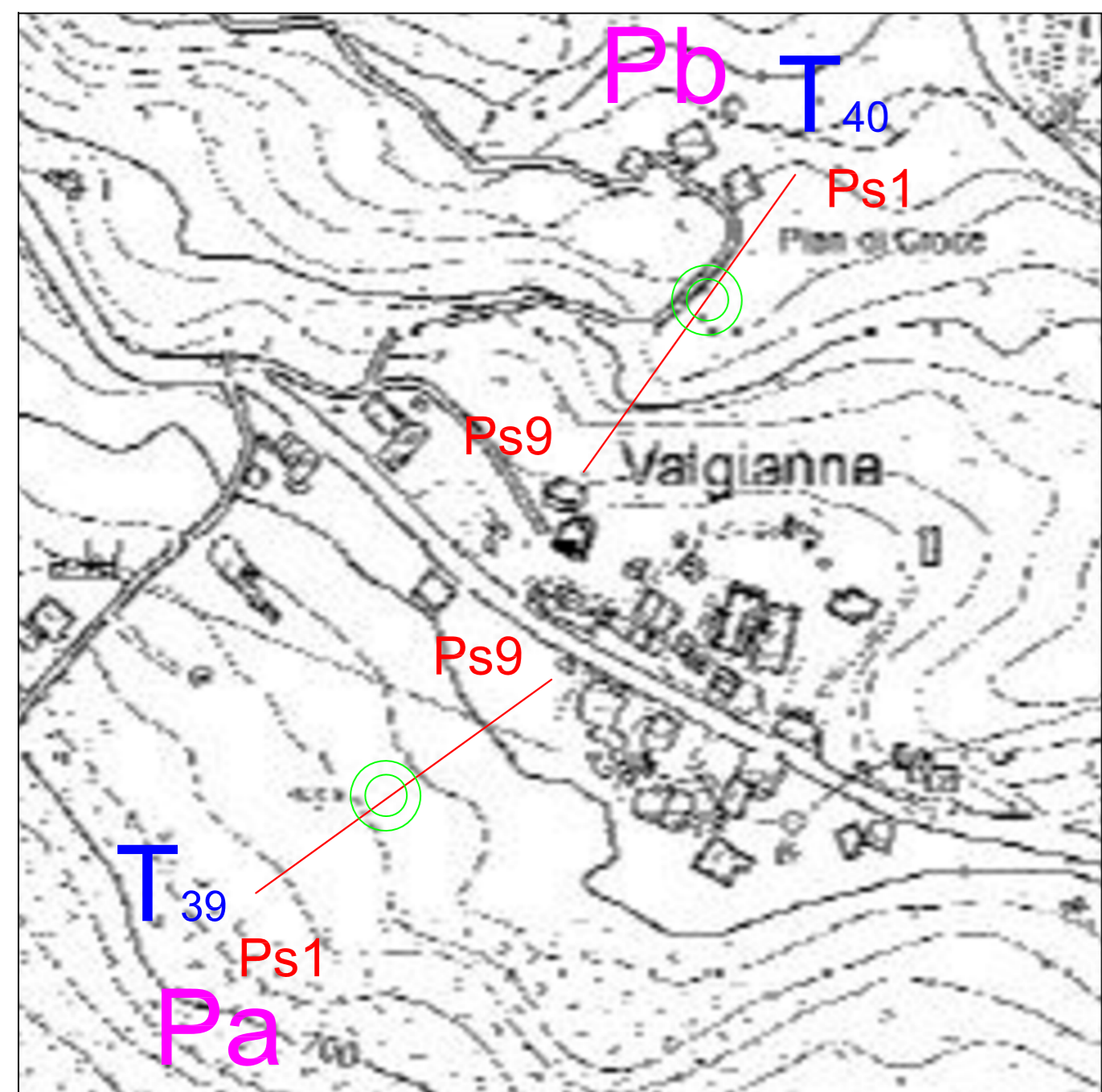


Misura HVSR



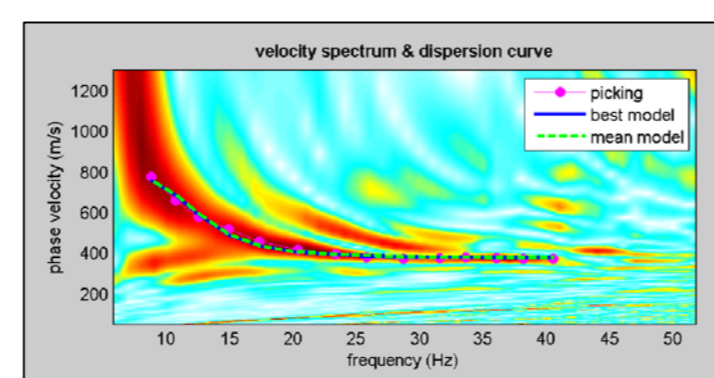
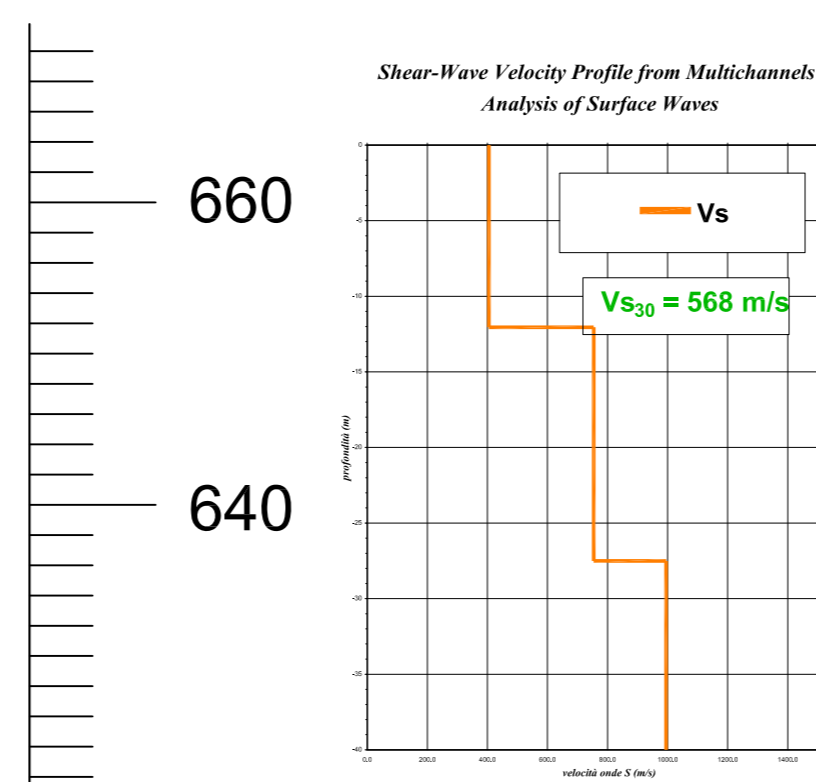
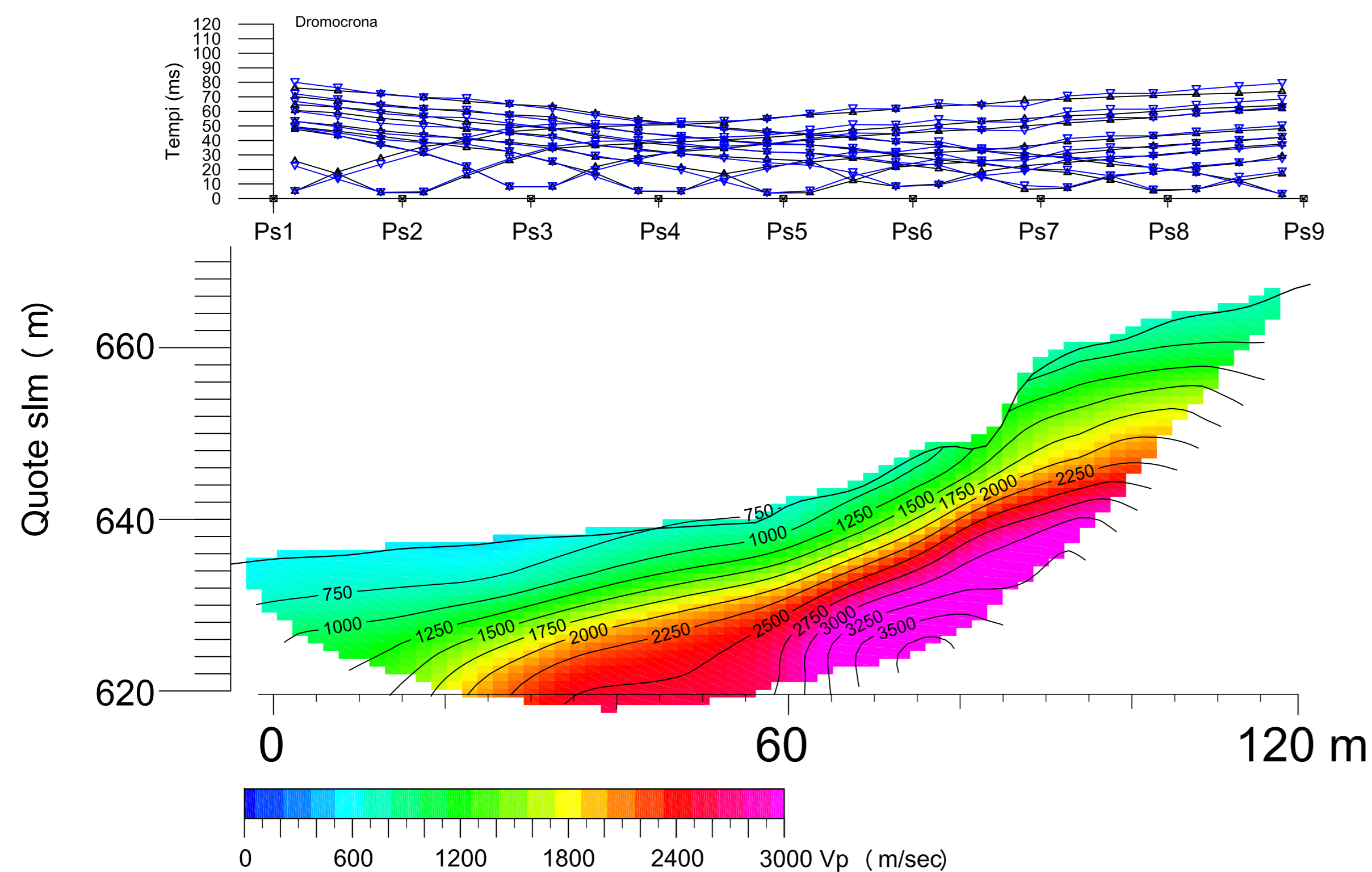
LEGENDA

- Pa Ubicazione linea sismica, nome identificativo e posizione dei punti di scoppio
- Ps Ubicazione prova Masw
- T Ubicazione misura HVSR

LEGENDA

- △ dati sperimentali
- valori calcolati con interpretazione tomografica
- Punto di scoppio
- Superficie topografica
- 1000 Curve di isovelocità sismica e relativo valore (m/s) (equidistanza 200 m/s)
- Maglia cella tomografica 1,8x0,9 m

Valgianna - Profilo b



D					
C					
B					
A	EMMISSIONE	30-Agosto-2013	De Luca	Ricci	Baldi
Rev.	Descrizione	Data	Redatto	Verificato	Approvato
COMMITTENTE : Comune di Bagno di Romagna					Commessa n° T 718
LOCALITA': Valgianna					
INDAGINE: Studio di microzonazione sismica					
OGGETTO: Prove integrative					
TAVOLA: Tomografia sismica a rifrazione Pa - Prova MASW - Misura HVSR					FORMATO A1
4368 SGG16A		30 Ago 2013	PRECISIONE:	UNITA'	SCALA
nome file :		Profondità:		m	1:500
				m	1:2.000
STUDIO DI GEOLOGIA E GEOFISICA S.r.l.			DATA	CONTROLLO QUALITA'	
STRADA MASSETANA ROMANA, 56 - SIENA - ITALY - Tel. +39 057749276 - Fax +39 0577287254 - e.mail: info@sgg.it					

Tutti i diritti sono riservati. La riproduzione e la divulgazione a terzi e' vietata.