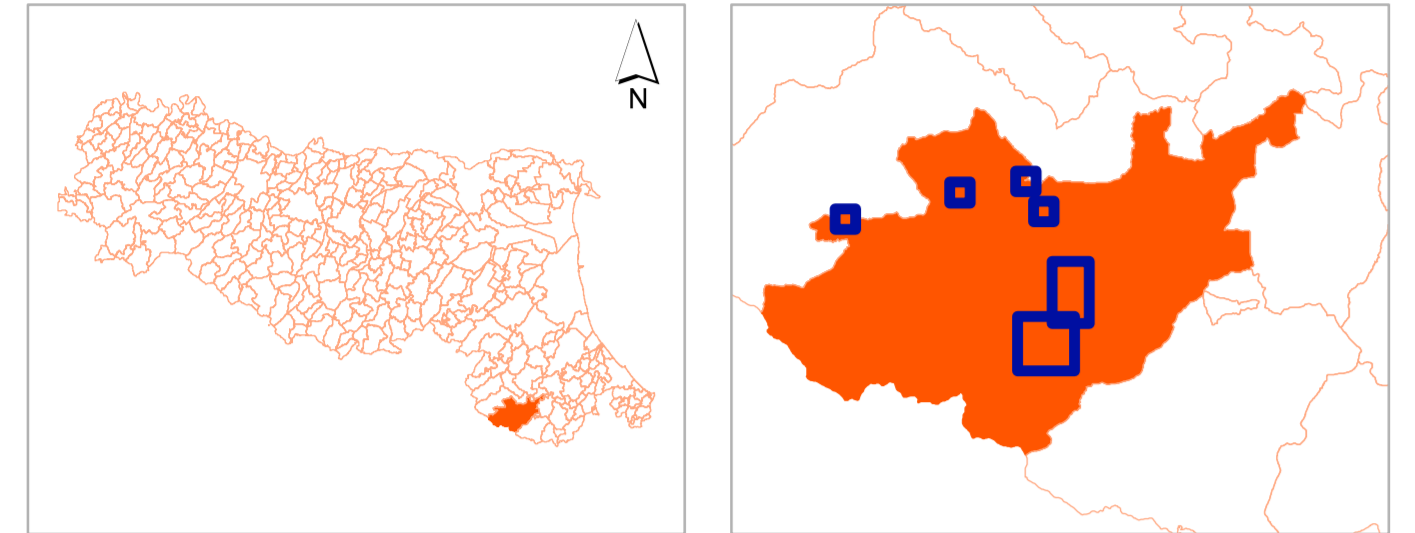


MICROZONAZIONE SISMICA

Carta di microzonazione sismica

Livello 2 (Fa 0,1 < To < 0,5)

Tavola 1
scala 1 : 5.000
Regione Emilia Romagna
Comune di Bagno di Romagna




 Soggetto Realizzatore
 Dott. Geol. Antonio Maria Baldi
 Data
 Agosto 2013


 STUDIO DI GEOLOGIA E GEOFISICA SGG
 Siena




Legenda

Zone stabili

Zone stabili (Fa_{0,1-0,5} = 1)

Zone stabili suscettibili di amplificazioni locali (Fa_{0,1-0,5} > 1)

1.1 - 1.2
1.3 - 1.4
1.5 - 1.6
1.7 - 1.8
1.9 - 2.0
2.1 - 2.2
2.3 - 2.4
> 2.5

 Zone suscettibili ad amplificazione topografica con relativo fattore St
Zone suscettibili di instabilità
 Instabilità di versante e relativo valore di amplificazione locale
 Indagine di sito con relativo fattore di amplificazione derivato

