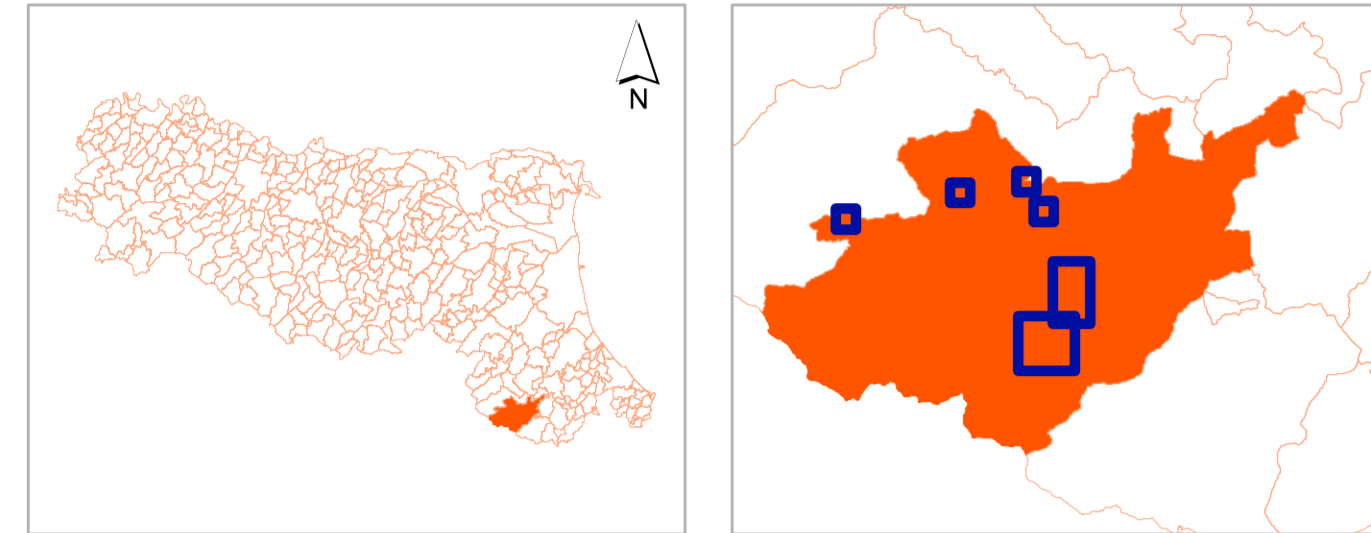


MICROZONAZIONE SISMICA

Carta di microzonazione sismica Livello 2 (Fa_{PGA})

Tavola 1
scala 1 : 5.000

Regione Emilia Romagna
Comune di Bagno di Romagna




 Soggetto Realizzatore
 Dott. Geol. Antonio Maria Baldi
 Data
 Agosto 2013


 STUDIO DI GEOLOGIA E GEOFISICA SGG
 Siena

Legenda

Zone stabili

Zone stabili (Fa_{PGA} = 1,0)

Zone stabili suscettibili di amplificazioni locali (Fa_{PGA})

- 1,1 - 1,2
- 1,3 - 1,4
- 1,5 - 1,6
- 1,7 - 1,8
- 1,9 - 2,0
- 2,1 - 2,2
- 2,3 - 2,4
- > 2,5

Zone suscettibili di instabilità

- Instabilità di versante e relativo valore di amplificazione locale
- Indagine di sito con relativo fattore di amplificazione derivato

- - - - - Zone suscettibili ad amplificazione topografica con relativo fattore St

