

MICROZONAZIONE SISMICA

Carta geologico-technica

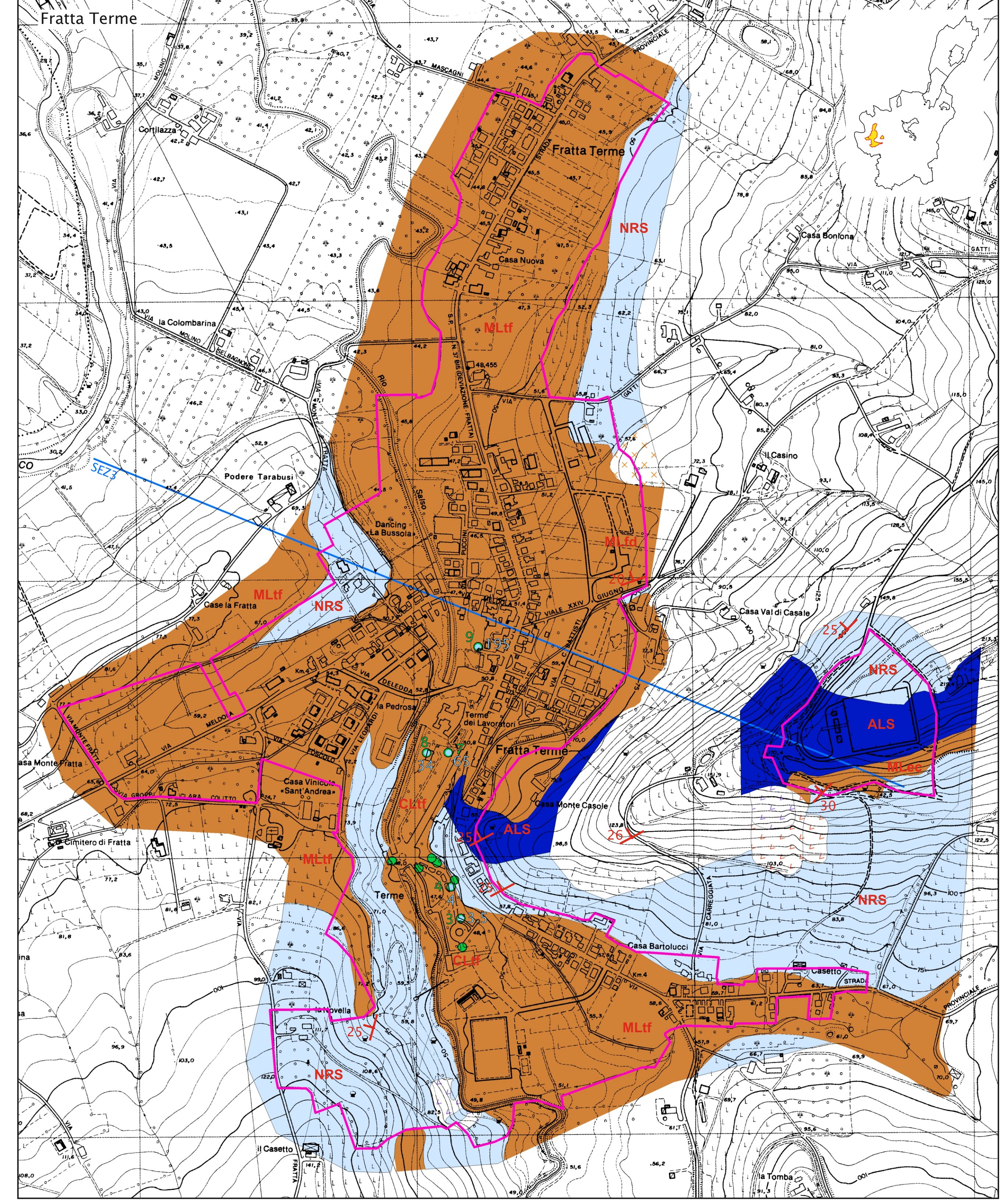
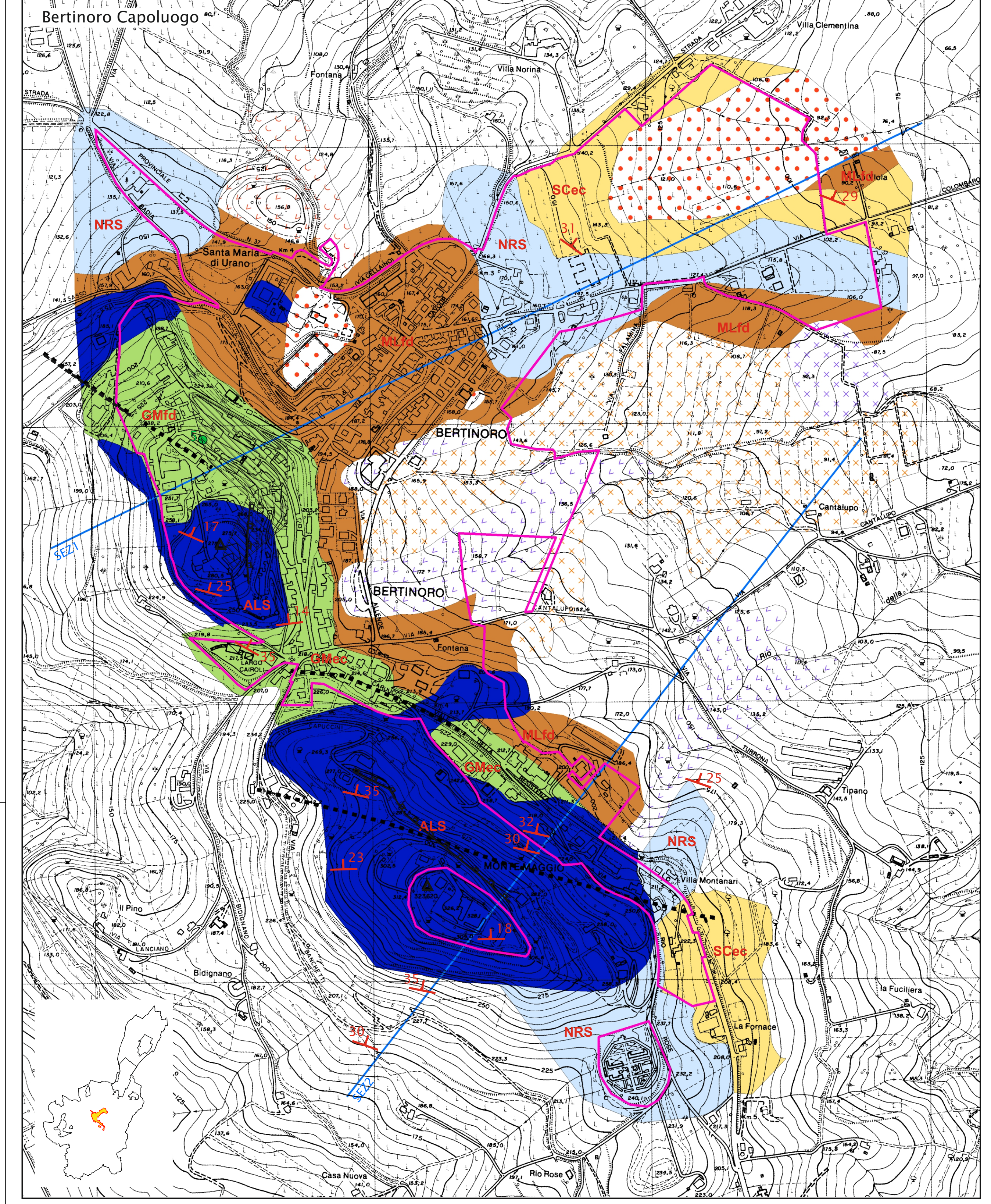
scala 1:5.000

Regione Emilia-Romagna
Comune di Bertinoro



Tav. 2 - Capoluogo, Fratta Terme, Ospedaletto

Regione	Soggetto realizzatore	Data
	 Via Costiera n.3/A, 47122 Forlì Tel/Fax (+39)0543 782462 e-mail: info@geoexploration.net C.F. / P.IVA 0522794041 - R.E.A. 322247 Collaboratori: Dr. Geol. Arianna Lazzerini geologia geotecnica Dr. Daniele Bronzetti elaborazioni cartografiche	Aprile 2013



Legenda

- Terreni di copertura**
- GM** Ghiaie limose, miscela di ghiaia, sabbia e limo
 - SC** Sabbie argillose, miscela di sabbia e argilla
 - ML** Limi inorganici, sabbie fini limose o argillose, limi argillosi di bassa plasticità
 - CL** Argille inorganiche di media bassa-plasticità, argille ghiaiose o sabbiose, argille limose
- Ambienti genetico deposizionali**
- fd - falda detritica
 - ec - eluvi/colluvi
 - es - argine/barre/canali
 - rf - terrazzo fluviale

- Substrato geologico rigido**
- ALS** Alternanza di litotipi, stratificato
FAA3, FMA12a, FMA12b

- Substrato geologico non rigido**
- NRS** Substrato geologico non rigido, stratificato
FAA, FAA2p, FCD, FCOa

- Instabilità di versante**
- Frana per colamento quiescente
 - Frana complessa attiva
 - Frana complessa quiescente
 - Frana non definita quiescente
 - Frana per scorrimento attiva
 - Frana per scorrimento quiescente

- Forme di superficie e sepolte**
- Area con cavità sepolte
 - Orlo di terrazzo fluviale (10-20m)
 - Orlo di scarpata morfologica (10-20m)
 - Valle sepolta larga (C<0.25)
 - Picco isolato

- Elementi tettonico strutturali**
- Faglia trascorr: non attiva certa
 - Faglia trascorr: non attiva presunta
 - Faglia diretta non attiva certa

- Elementi geologici e idrogeologici**
- Glacitura strati
 - Substrato rigido raggiunto da sondaggio o pozzo
 - Profondità della falda in aree con sabbie e/o ghiaie
 - Traccia di sezione geologica

- Altri elementi cartografici**
- Limite appennino-pianura
 - Inviuppo ambiti urbanizzati e urbanizzabili (agg. marzo 2013)

