



Attuazione dell'articolo 11 della legge 24 giugno 2009, n.77

MICROZONAZIONE SISMICA

Carta di microzonazione sismica

Livello 2 (Fa0.5-1.0-D.A.L. 112/07 RER)

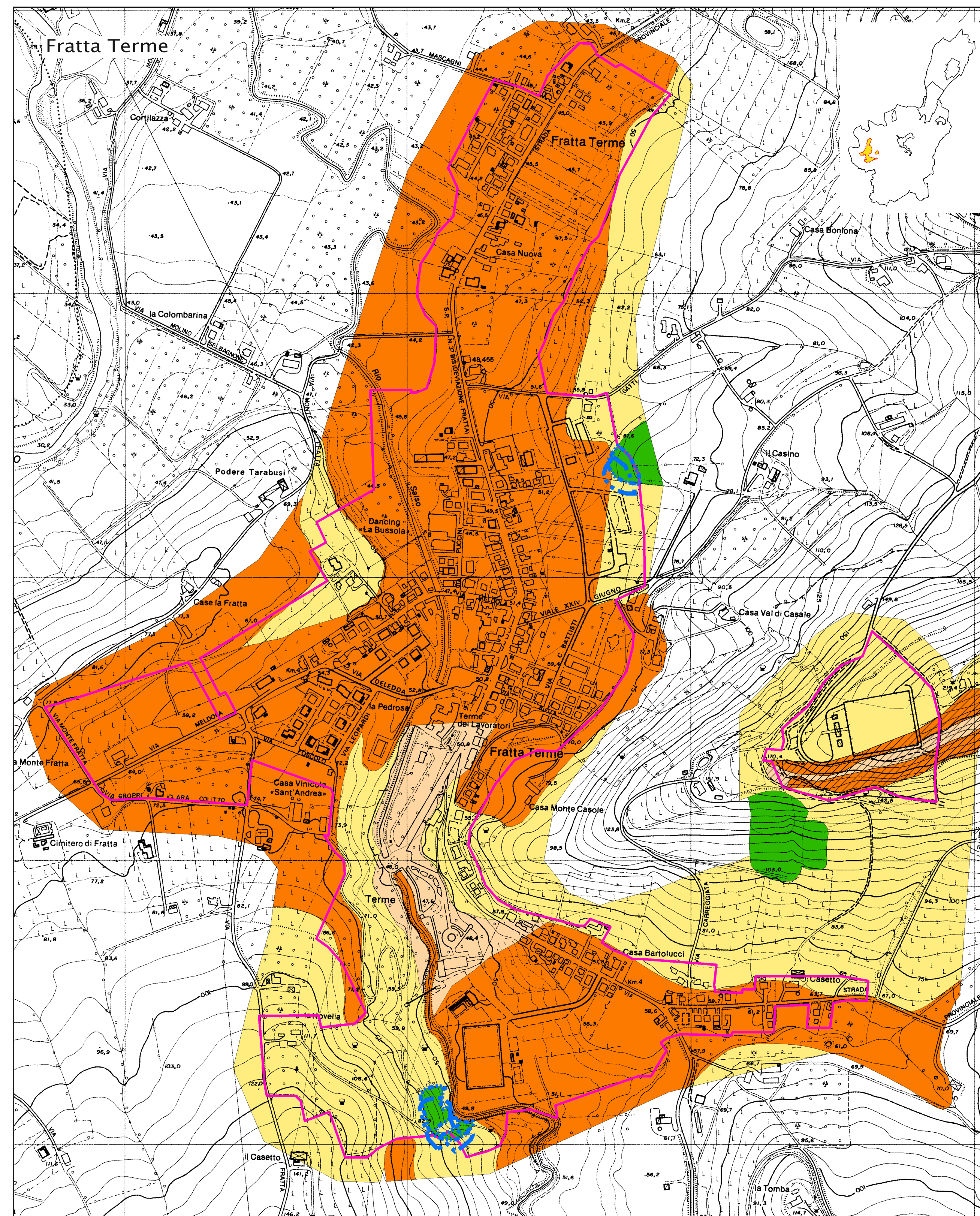
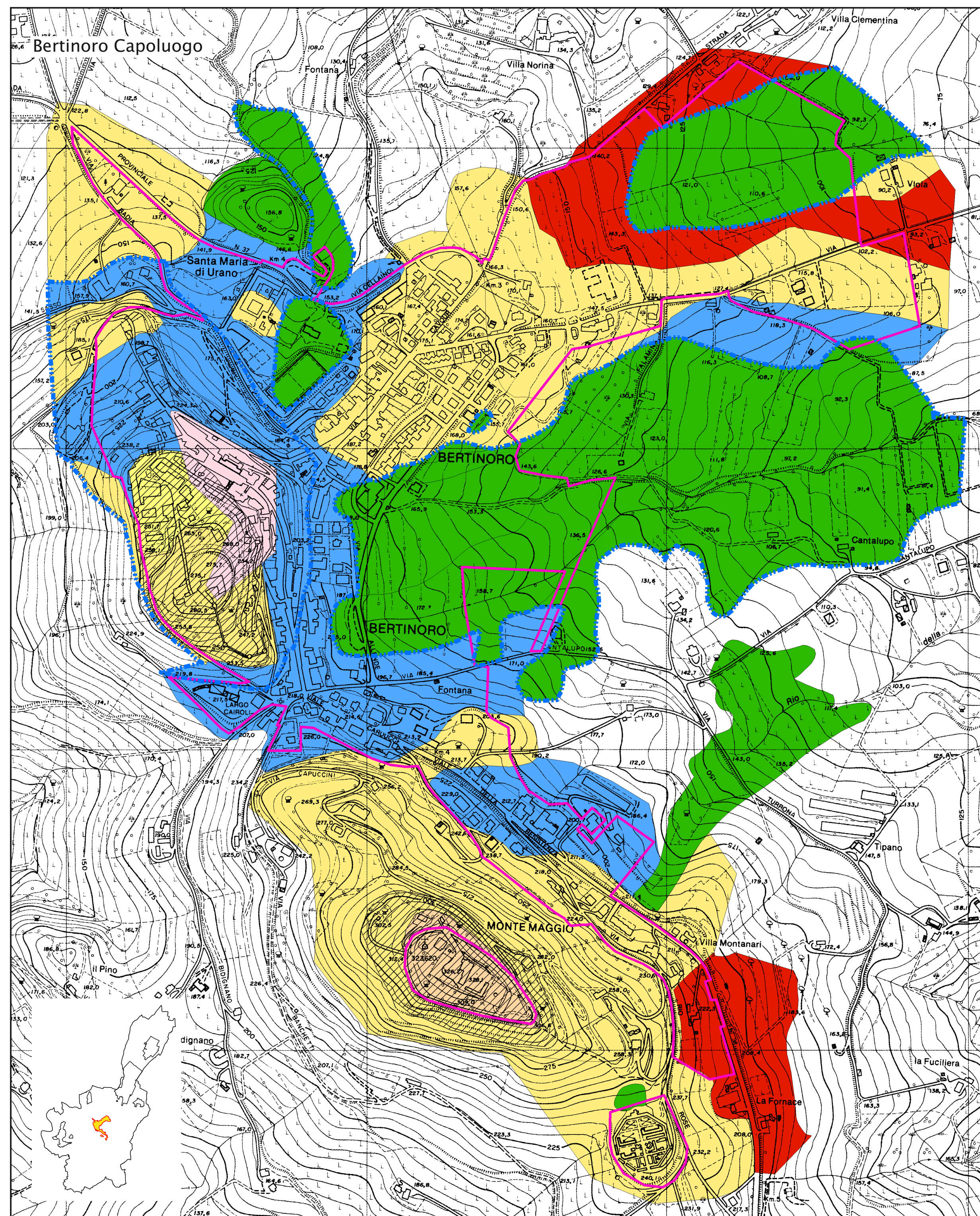
scala 1:5.000

Regione Emilia-Romagna
Comune di Bertinoro



Tav. 2 - Capoluogo, Fratta Terme

Regione	Soggetto realizzatore	Data
	 Via Costiera n.3/A, 47122 Forlì Tel/Fax (+39) 0543 782462 e-mail: info@geoexploration.net C.F. / P.IVA 03922790401 - R.E.A. 322247 Collaboratori: Dr. Geol. Arianna Lazzarini geologia e geotecnica Dr. Daniele Bronzetti elaborazioni cartografiche	Aprile 2013



Legenda

Zone stabili suscettibili di amplificazioni locali

Fa0.5-1.0<1.05 = RER

- Fa0.5-1.0=1.1 - 1.2
- Fa0.5-1.0=1.3 - 1.4
- Fa0.5-1.0=1.5 - 1.6
- Fa0.5-1.0=1.7 - 1.8
- Fa0.5-1.0=1.9 - 2.0
- Fa0.5-1.0=2.1 - 2.2
- Fa0.5-1.0=2.3 - 2.4
- Fa0.5-1.0>=2.5

Zone suscettibili di instabilità

- Instabilità di versante
- Cedimenti differenziali (cavità sepolte)

Zone con amplificazione topografica (Ft)

- Zone con amplificazione topografica (Ft)

Zone che necessitano di approfondimenti di MZS

- Zone che necessitano di approfondimenti di MZS di 3' livello

Altri elementi

- Inviluppo ambiti urbanizzati e urbanizzabili (agg. marzo 2013)